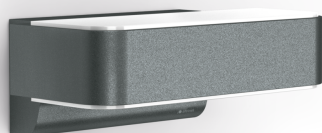


Luminaire pour l'extérieur sans détecteur

# L 810 C

anthracite  
EAN 4007841 079307  
Réf. 079307



Up-/Downlight

LED

30 years (0 4,5h / day)

3000 K

3000K warm-white



20 - 50% basic brightness



IP44



connectable via bluetooth



Settings via App



Light source not exchangeable



Control gear not exchangeable



outdoor light

## Description du fonctionnement

Noble et puissante. L'applique à éclairage haut/bas L 810 C sans détecteur est un luminaire d'extérieur à LED très élégant. Le design exigeant du produit est combiné avec une qualité de matériau à longue durée de vie (aluminium). Une lumière blanc chaud de 3000 K et 679 lm pour seulement 9,8 W garantit un éclairage agréable. Elle peut être mise en réseau, en un rien de temps, avec la version détecteur via Bluetooth ou peut également être commutée en tant qu'élégante solution autonome.

## Caractéristiques techniques

Dimensions (L x l x H)	146 x 230 x 91 mm
Avec source	Oui, système d'éclairage LED STEINEL
Garantie du fabricant	3 ans
Réglages via	Application, Bluetooth
Avec télécommande	Non
Variante	anthracite
UC1, Code EAN	4007841079307
Applications	Extérieur
Emplacement, pièce	jardin, entrée, Cour et allée, tout autour du bâtiment, terrasse / balcon
Coloris	anthracite
Plaque numéros de maison autocollants incluse	Non
Contenu de l'emballage	1
Lieu d'installation	mur
Résistance aux chocs	IK03
Indice de protection	IP44

Alimentation électrique	220 – 240 V / 50 – 60 Hz
Puissance	9,8 W
Hauteur de montage max.	2,50 m
Puissance d'émission	< 1 mW
Flux lumineux total du produit	679 lm
Flux lumineux mesure (360°)	679 lm
Efficacité totale du produit	69 lm/W
Température de couleur	3000 K
Ampoule	LED non interchangeable
Durée de vie LED L70B50 (25°)	> 60000
Culot	sans
Système de refroidissement des LED	Contrôle thermique actif & passif
Allumage en douceur	Oui
Mise en réseau possible	Oui
Mise en réseau via	Bluetooth
Indice de rendu des couleurs IRC	= 82

<https://www.steinell.de>

Sous réserve de modifications techniques.

01.2026

Page 1 de 3

Luminaire pour l'extérieur sans détecteur

# L 810 C

anthracite  
EAN 4007841 079307  
Réf. 079307



## Caractéristiques techniques

Classe	II
Température ambiante	de -20 jusqu'à 40 °C
Matériau du boîtier	Aluminium
Matériau du cache	Matière plastique opale

Hauteur de montage optimale	2 m
Catégorie de produits	Luminaire pour l'extérieur sans détecteur

## Accessoires

EAN 4007841 088620	Bouton-poussoir sans fil TapDuo C
--------------------	-----------------------------------

Luminaire pour l'extérieur sans détecteur

# L 810 C

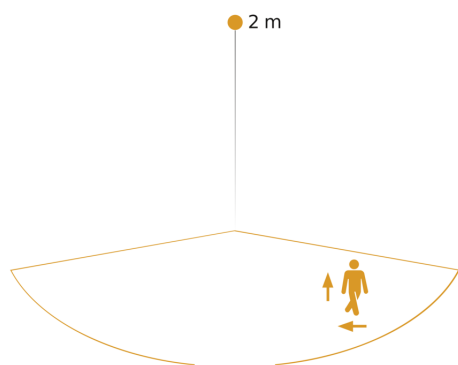
anthracite

EAN 4007841 079307

Réf. 079307



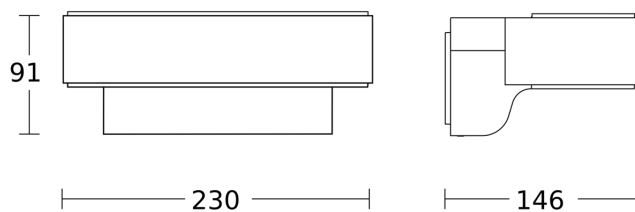
## Zone de détection



Hauteur d'installation: 1,80 m – 2,50 m

Orange: sens de passage radial et tangentiel

## Dessin dimensionnel



## Schéma du circuit Bluetooth

