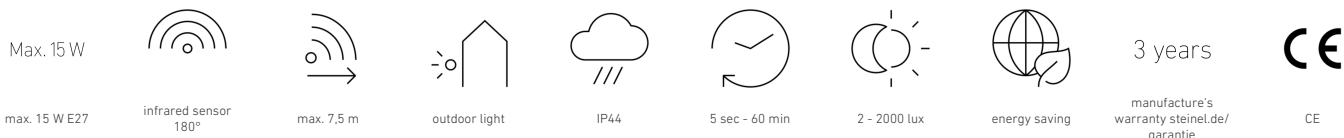


# L 10 S

noir  
EAN 4007841 084769  
Réf. 084769



## Description du fonctionnement

L'alliance de la tradition et du contemporain. Luminaire mural à détection L 10 S au design traditionnel mais aux lignes modernes, convient à l'utilisation d'une ampoule E27 au choix (non fournie). Montage simple grâce à seulement quelques vis. Film réflecteur intégré sous le boîtier pour un éclairage optimal. Détection : 180 °, réglage individuel grâce aux obturateurs enfichables. Réglage via le potentiomètre de la plage de luminosité (de 2 à 2000 lx) et de la temporisation (de 5 s à 60 min). Livraison dans un emballage sans plastique.

## Caractéristiques techniques

Dimensions (L x l x H)	224 x 175 x 255 mm
Avec source	Non
Garantie du fabricant	3 ans
Réglages via	Potentiomètres
Avec télécommande	Non
Variante	noir
UC1, Code EAN	4007841084769
Applications	Extérieur
Emplacement, pièce	entrée, Cour et allée, tout autour du bâtiment, terrasse / balcon
Coloris	noir
Plaque numéros de maison autocollants incluse	Non
Contenu de l'emballage	1
Lieu d'installation	mur
Résistance aux chocs	IK03
Indice de protection	IP44

Sortie de commutation 1, lampes halogènes basse tension	1000 VA
Lampes LED < 2 W	16 W
Lampes LED > 2 W < 8 W	64 W
Lampes LED > 8 W	64 W
Charge capacitive en µF	132 µF
Hauteur de montage max.	3,00 m
Mode esclave réglable	Non
Portée radiale	r = 3 m (14 m <sup>2</sup> )
Portée tangentielle	r = 7.5 m (88 m <sup>2</sup> )
Interrupteur crépusculaire	Oui
Matériau de recouvrement	Clips de couverture
Ampoule	Lampe d'usage général
Culot	E27
Fonctions	Détecteur de mouvement
Réglage crépusculaire	2 – 2000 lx
Temporisation	5 s – 60 Min.

# L 10 S

noir  
EAN 4007841 084769  
Réf. 084769



## Caractéristiques techniques

Classe	II
Température ambiante	de -20 jusqu'à 40 °C
Matériau du boîtier	Matière plastique
Matériau du cache	Matière plastique structurée
Alimentation électrique	220 – 240 V / 50 – 60 Hz
Puissance	15 W
Tubes fluorescents ballasts électroniques	1000 W
Tubes fluorescents non compensés	500 VA
Tubes fluorescents compensés par série	500 VA
Tubes fluorescents compensés en parallèle	500 VA

Fonction balisage	Non
Éclairage principal réglable	Non
Réglage du seuil de déclenchement Teach (apprentissage)	Non
Mise en réseau possible	Oui
Mise en réseau via	Câble
Hauteur de montage optimale	2,5 m
Angle de détection	180 °
Catégorie de produits	Luminaire extérieur à détection

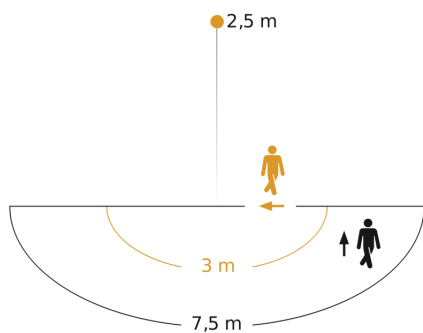
# L 10 S

noir

EAN 4007841 084769

Réf. 084769

## Zone de détection

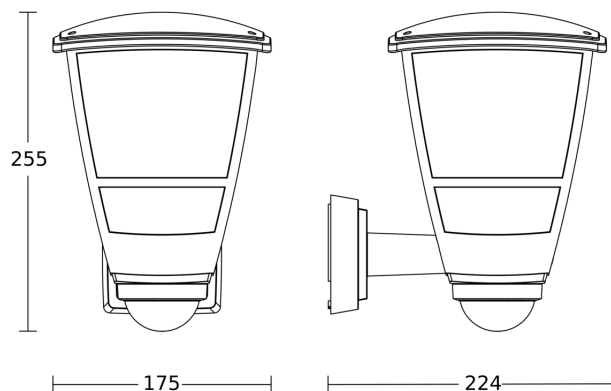


Hauteur d'installation: 2,00 m – 3,00 m

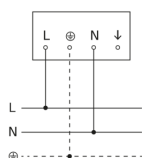
Orange: sens de passage radial

Noir: sens de passage tangentiel

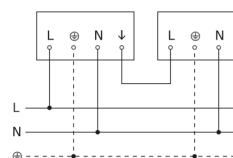
## Dessin dimensionnel



## Schéma du circuit principal



## Schéma du circuit d'interconnexion maître/esclave



Luminaire extérieur à détection

# L 10 S

noir

EAN 4007841 084769

Réf. 084769



## Schéma du circuit d'interconnexion maître/maître

