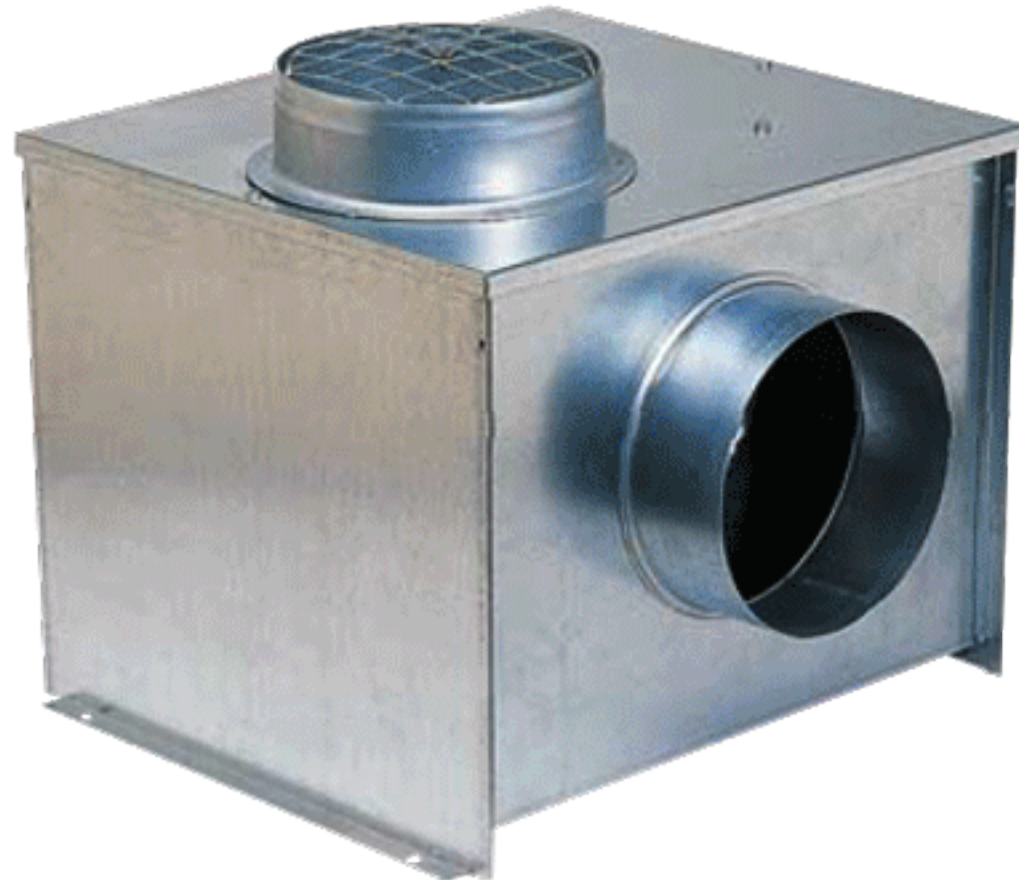


Ventilateurs d'extraction C4

Caissons d'extraction C4

MINI-VEC



LES + PRODUITS

- Facile à installer.
- Faible niveau sonore.

CONFORMITÉ(S)

- Avis technique ventilation hygroréglable «Bahia» n°14/13-1909.
- Norme NF DTU 68.3 P1-1-1.
- Eligible aux CEE : BAR-TH27, BAT-TH25, BAT-TH23, BAT-TH23GT, BAT-TH24 et BAT-TH24GT.

GAMME R6

Désignation	Référence
MINI-VEC 160	11056067
MINI-VEC 180	11056068
MINI-VEC 160 + pressostat	11056069
MINI-VEC 180 + pressostat	11056070
MINI-VEC 160 AB 2 allures	11056078
MINI-VEC 180 AB 2 allures	11056079

DESCRIPTION

- 2 modèles MINI-VEC jusqu'à 650 m³/h.
- Caisson en acier galvanisé à piquages perpendiculaires.
- Grille de protection au refoulement.
- Roue simple ouïe à entraînement direct.
- Versions disponibles :
 - Pressostat fixe monté (80 Pa),
 - Motorisation 2 allures.

DOMAINE D'APPLICATION

- Ventilateur d'extraction pour système VMC.
- Habitat collectif neuf et rénovation.
- Locaux tertiaires avec raccordement de la sonde PTO.
- Certification C4 Ø 125 (400°C / 1/2 h).

MISE EN ŒUVRE

- Horizontale / verticale.
- Combles / locaux techniques.
- Intérieure / extérieure.

ACCESSOIRES R6

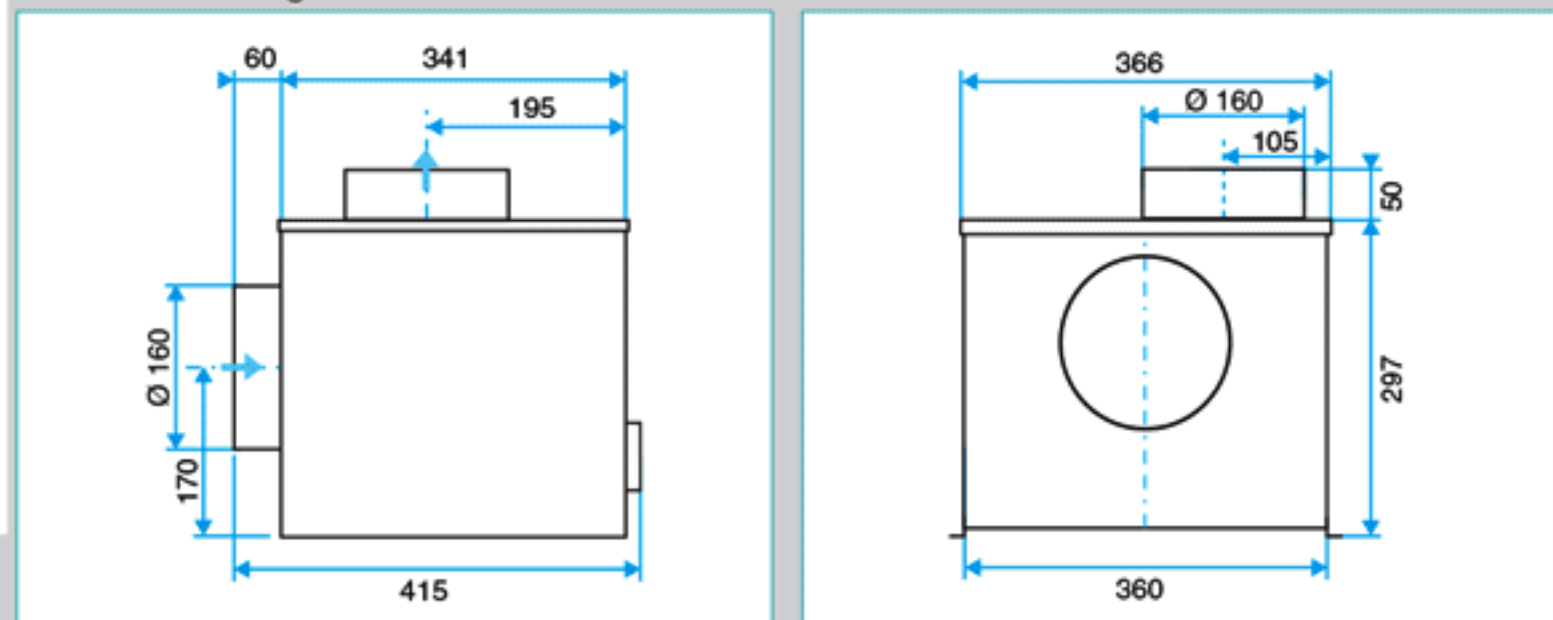
Désignation	Référence
Chapeau pare-pluie	11056110
Plots anti-vibratiles (lot de 4)	11034385
Manchette souple M0 Aspiration	
MS Pro M0 Ø 160 mm	11094691
Manchette souple M0 Refoulement	
Kit MS REF. M0 Ø 160 mm	11025063

ACCESSOIRES ÉLECTRIQUES R7

Désignation	Référence
Disjoncteur 0.4 - 0.6 A	11056183
Disjoncteur 0,63 à 1,0 A	11056109
Inter. proximité 1 V mono - 0,9 kW	11056196
Kit pressostat réglable VEC	11025009
Tempo sur pressostat (recommandé en cas de rafales de vent)	11025012

ENCOMBREMENT (mm) - POIDS

- Poids : 11 Kg.



MANCHETTE SOUPLE M0

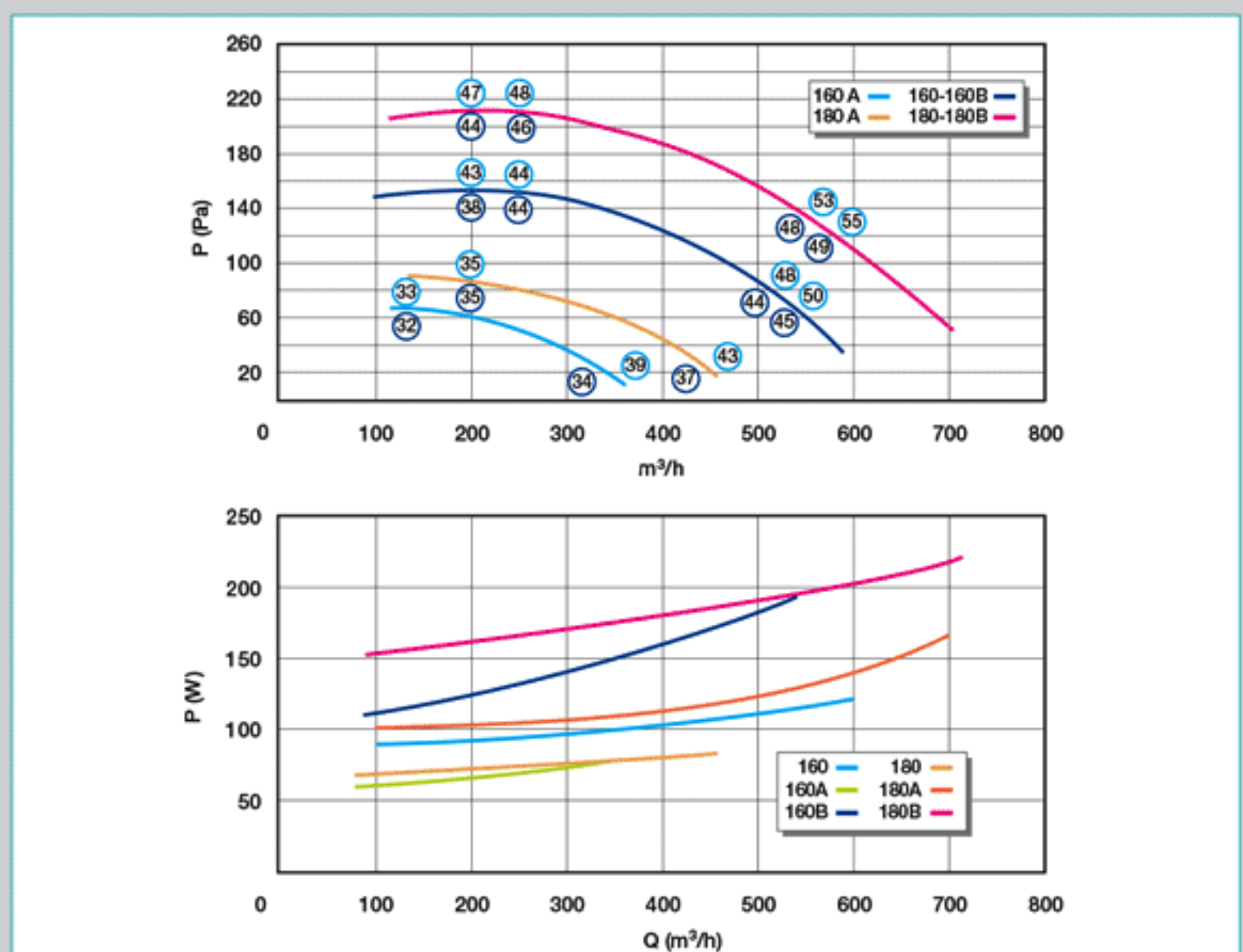
Type	Aspiration Ø (mm)	Refoulement Ø (mm)
MINI-VEC 160 - 180	160	160

CARACTERISTIQUES AÉRAULIQUES ET ACOUSTIQUES

Courbes aérauliques établies suivant la norme NF EN ISO 5801. Niveaux de pression acoustique mesurés à 4 m du caisson en dB (A).

○ = valeurs refoulement libre - ○ = valeurs refoulement raccordé.

P (Pa) = Pression statique - P (W) = Puissance consommée.



CARACTERISTIQUES ÉLECTRIQUES

Type	Cit FEU	Ø roue (mm)	Nb de poles	Puis. conso max (W)	I max consommée (A)
MINI-VEC 160	C4	160	4	125	0,5
MINI-VEC 180	C4	180	4	170	0,75
MINI-VEC 160AB	-	160	4/6	80 / 200	0,42 / 1
MINI-VEC 180 AB	-	180	4/6	90 / 240	0,45 / 1,2

- Moteur asynchrone IP 44 - Classe F - monophasé 230V / 50 Hz.
- Protection Thermique à Ouverture intégrée au moteur en parallèle au bobinage (PTO à fils sortis) à réarmement automatique.
- Pour conserver le classement C4 ne pas raccorder le thermo-contact.