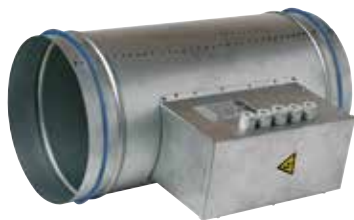


Caisson de ventilation

11090821

BCA R Tri Ø 200 - 6 kW



Batterie-Regulee-BCA



Batterie-BCA-BUS

### Description produit

Cette batterie permet le chauffage régulé de l'air insufflé sur réseau de VMC

### Domaines d'application

Neuf, Rénovation, Locaux tertiaires

### Mise en oeuvre

- raccordement circulaire sur conduits standards avec manchette d'adaptation.

### Caractéristiques principales

- virole acier galvanisé avec joints,
- boîtier de régulation IP 40,
- réglage par potentiomètre dans le boîtier,
- limiteur de température automatique et manuel (60°C / 120°C jusqu'au Ø 250, au-delà 79°C / 113°C),
- 4 entrées: pressostat pour contrôle de débit, sonde de gaine, thermostat d'ambiance et pilotage externe.