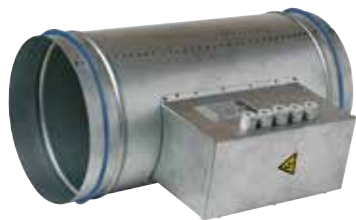


Caisson de ventilation

11090825

BCA R Tri Ø 315 - 12 kW



Batterie-Regulee-BCA



Batterie-BCA-BUS

PLUS PRODUIT

- Réglage précis de la température de soufflage,
- Simplicité de mise en oeuvre,
- Autonome.

Description produit

Cette batterie permet le chauffage régulé de l'air insufflé sur réseau de VMC

Domaines d'application

Neuf, Rénovation, Locaux tertiaires

Mise en oeuvre

- raccordement circulaire sur conduits standards avec manchette d'adaptation.

Argumentaire référence

- Virole acier galvanisé avec joints. Boîtier de régulation IP 40. Réglage par potentiomètre dans le boîtier.
- Limiteur de température automatique et manuel (60°C / 120°C jusqu'au Ø 250, au-delà 79°C / 113°C).
- 4 entrées, pressostat pour contrôle de débit, sonde de gaine, thermostat d'ambiance et pilotage externe.

Caractéristiques principales

- virole acier galvanisé avec joints,
- boîtier de régulation IP 40,
- réglage par potentiomètre dans le boîtier,
- limiteur de température automatique et manuel (60°C / 120°C jusqu'au Ø 250, au-delà 79°C / 113°C),
- 4 entrées: pressostat pour contrôle de débit, sonde de gaine, thermostat d'ambiance et pilotage externe.

Données générales

Références	Matière de l'isolant
11090825	-