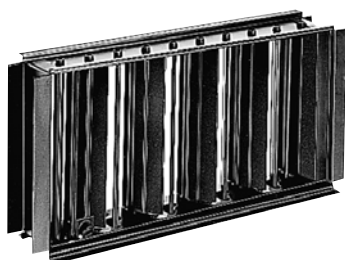


Grille

11003617
REGISTRE SGS 600X300

Registre SGS

Description produit

Le registre rectangulaire SGS en acier équilibre les débits des grilles de diffusion ou de reprise d'air.

Domaines d'application

Neuf, Rénovation, Locaux tertiaires

Mise en oeuvre

- fixation sur la grille au moyen de clips en «S»,
- réglage depuis la face de la grille au moyen d'un tournevis en agissant directement sur les lames ou sur la vis de réglage (en option).

Argumentaire référence

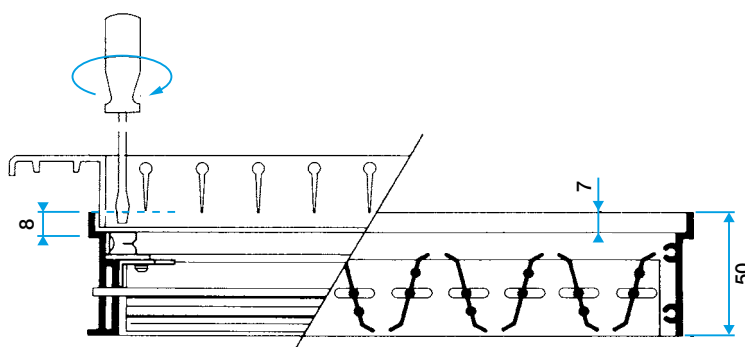
Le registre SGS permet d'équilibrer les débits des grilles de diffusion ou de reprise d'air. Les lames horizontales sont maintenues par des embouts plastique empêchant les vibrations. Réglage des lames depuis la face avant de la grille au moyen d'un tournevis. Fixation non apparente au moyen de clips en «S».

Caractéristiques principales

- registre en acier à mouvement contrarotatif,
- lames mobiles maintenues par un peigne empêchant leurs vibrations,
- vis de réglage en option.

Données dimensionnelles

Références	H (mm)	L (mm)
11003617	300	600



Registre SGS