



MOINS DE QUESTIONS  
MOINS DE DYSFONCTIONNEMENTS  
PLUS DE SÉRÉNITÉ DANS L'AIR

## LA MISE EN SERVICE ALDES

Aldes vous accompagne vers l'excellence

CENTRALES DE TRAITEMENT D'AIR ET VMT MOD TERTIAIRE





# La Mise En Service PLUS DE SÉRÉNITÉ DANS L'AIR

Après l'installation des Centrales de Traitement d'Air ou des systèmes VMT Mod (ventilation modulée pour le tertiaire), Aldes effectue pour vous la Mise En Service par un professionnel formé et agréé au paramétrage de nos produits.

## Plus de sérénité

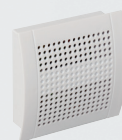
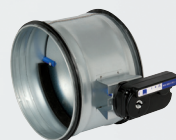
Conformité, performance et pérennité de l'installation.  
La Mise En Service assure le bon fonctionnement dans le temps de votre système de ventilation.

## Plus d'économie

Assurance d'un réglage et paramétrage optimal conformes aux besoins permettant d'importantes économies d'énergie.

## Plus de garantie

Départ de la garantie constructeur 2 ans pièces à la date de la Mise En Service réelle.



« Je demande systématiquement la Mise En Service du fabricant car je me suis rendu compte que tout le monde est gagnant : j'ai moins de soucis de fonctionnement dans le temps, j'ai l'assurance que mon équipement est réglé de manière optimale et mon installateur gagne du temps en fin de chantier. »

Ingénieur de service technique d'un centre hospitalier

# La Mise En Service

## 4 ÉTAPES VERS LA PERFORMANCE

Lors de votre commande de l'équipement, achetez la Mise En Service (MES) correspondante. Lorsque votre produit est installé et prêt à être démarré, contactez le pôle service de votre agence Aldes la plus proche pour déclencher votre offre de Mise En Service. Un professionnel agréé interviendra sous 10 jours ouvrables<sup>(1)</sup> maximum pour effectuer la Mise En Service de votre équipement (frais de déplacement inclus pour France Métropolitaine, hors Corse).

1	Vérifications	2	Réglages	3	Mesures
<p><b>Mise en œuvre</b></p> <ul style="list-style-type: none"> <li>- Conformité installation et accès</li> <li>- Pose et assemblage</li> </ul> <p><b>Raccordement aéraulique</b></p> <ul style="list-style-type: none"> <li>- Vérification étanchéité</li> <li>- Cohérence du réseau de gaines visibles</li> <li>- Cohérence arrivés/départs aérauliques (soufflage/extraction)</li> </ul> <p><b>Equipement</b></p> <ul style="list-style-type: none"> <li>- Conformité du montage</li> <li>- Présence des modules (VMT MOD)</li> </ul> <p><b>Vérification électrique</b></p> <ul style="list-style-type: none"> <li>- Alimentation générale</li> <li>- Vérification du câblage des éléments annexes</li> </ul>		<p><b>CENTRALES :</b></p> <p><b>Points de consigne</b></p> <ul style="list-style-type: none"> <li>- Débit d'air</li> <li>- Tension</li> <li>- Pression</li> <li>- Chauffage</li> </ul> <p><b>Plages de fonctionnement</b></p> <ul style="list-style-type: none"> <li>- Température</li> <li>- Débit d'air</li> <li>- Récupération d'énergie</li> </ul> <p><b>Plage horaire</b></p> <p><b>Configuration alarmes</b></p> <p><b>VMT MOD :</b></p> <ul style="list-style-type: none"> <li>- Association des modules</li> <li>- Mémorisation de la configuration</li> <li>- Déclenchement des capteurs</li> </ul>		<p><b>CENTRALES :</b></p> <p><b>Point de fonctionnement</b></p> <ul style="list-style-type: none"> <li>- Intensité</li> <li>- Tension</li> <li>- Pression</li> <li>- Perte de charge</li> </ul> <p><b>VMT MOD :</b></p> <ul style="list-style-type: none"> <li>- Contrôle du bon fonctionnement du système</li> <li>- Contrôle des signaux LED dans les modules</li> </ul>	
4	Conseils				
Explication des différentes fonctionnalités - Conseils d'utilisation et de maintenance - Remise d'un rapport de Mise En Service					

**Avantage Aldes :** démarrage de votre garantie à la date réelle de Mise En Service Aldes.

Offre de services	Référence	Prix initial <sup>(2)</sup>	Prix suppl. <sup>(3)</sup>	Nombre maxi de MES supplémentaires par jour	Codes MES supplémentaires
MES DFE / VEX308 / VEX400	11199001	500.00	150.00	4	11199002
MES VEX500 à 600	11199003	600.00	250.00	3	11199004
MES VEX200 / VEX300	11199005	600.00	250.00	2	11199006
MES VEX4000/5000	11199007	700.00	350.00	2	11199008
MES VMT MOD <sup>(4)</sup>	11199011	300.00	100.00	7	11199012
Contre-visite <sup>(5)</sup>	11099923	385.00			

<sup>(1)</sup> Date exacte à convenir avec l'intervenant. <sup>(2)</sup> Prestation de Mise En Service avec déplacement inclus. <sup>(3)</sup> Ajout d'une prestation de Mise En Service réalisée sur un même lieu, un même jour que la MES initiale, déplacement inclus. En cas de gammes multiples sur un même chantier, la Mise En Service principale sera celle dont la mise en service est la plus onéreuse. <sup>(4)</sup> Le forfait comprend la mise en service d'un système VMT MOD pour une pièce (pilot mod). <sup>(5)</sup> Si MES impossible lors de l'intervention.



Pour en savoir plus contactez votre conseiller Aldes,  
connectez-vous sur [aldes.fr](http://aldes.fr)

ou rendez-vous sur    

