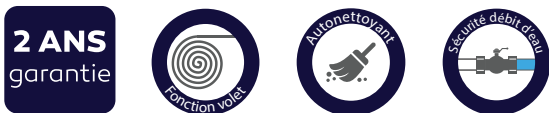




# REVOLU'SEL®

LE DESIGN EN ÉLECTROLYSE



## L'ÉLECTROLYSE AU SEL DANS UN NOUVEAU DESIGN

Le REVOLU'SEL® est un électrolyseur au sel performant et complet avec une protection contre les surdosages de sel.

Le REVOLU'SEL® possède de très nombreuses fonctions :

- Inversion de polarité automatique
- Réglage aisé de la production
- Affichage de la production par LED
- Protection contre les éventuelles surchauffes
- Fonction volet
- Détecteur de débit



Valeurs conseillées  
 T > 15°C  
 Salinité > 4g/l  
 7.2  
 Stabilisation < 30 ppm  
 FABRICATION FRANÇAISE



FIXATION FACILE AU MUR  
 grâce au support mural  
 arrière à clipser

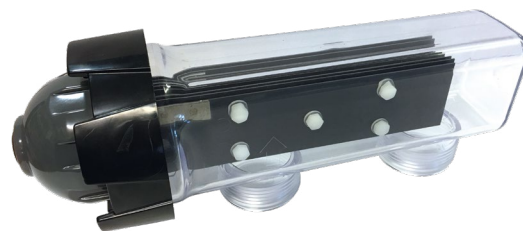
## OPTIONS

- Pool terre en Té ou avec collier de prise en charge
- Capteur de débit T 50 ou 63

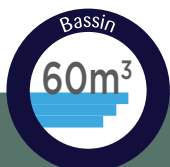
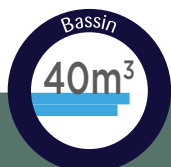


## CARACTÉRISTIQUES

- Dimensions : h.350 x l.250 x p.106 mm
- Taux de sel conseillé : 4,5 g/L (standard)
- Livré avec cellule en U



CELLULE EN U



disponible uniquement  
 en version U

VOLUME MAXIMUM TRAITÉ M<sup>3</sup>