

CTP

R410A - DI - Monophasé



R410A
avec TOSHIBA



0 810 723 723 Service 0,05 € / appel + prix appel

Toshiba Airconditionning (TFD SNC) ne peut engager sa responsabilité concernant les données de ce document qui peuvent être changées sans préavis.

Plafonnier

RAV-RM1601CTP-E + RAV-SM1603AT-E1

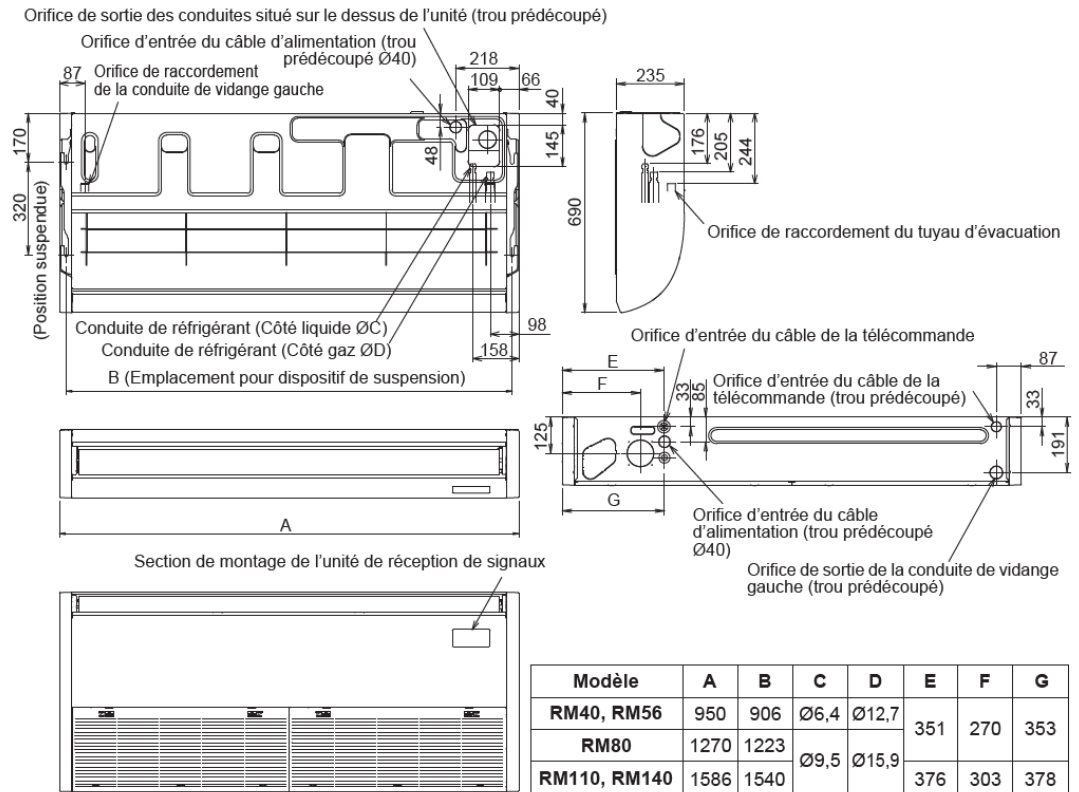
Système Plafonnier	UE	R410A	Monophasé
		RAV-SM1603AT-E1	
		RAV-RM1601CTP-E	
Puissance froid	kW	14,0	
Puissance froid min-max	kW	3,0 - 16,0	
Puissance absorbée min-nom-max	kW	0.65-4.65-6.33	
EER	W/W	3,01	
SEER		5,02	
Label énergétique froid		-	
Puissance chaud +7°C (nominal)	kW	16	
Puissance chaud -7°C (nom/max)	kW		
Puissance chaud min-max	kW	3,0 - 18,0	
Puissance absorbée min-nom-max	kW	0.65-4,61-6.89	
COP	W/W	3,47	
SCOP		3,95	
Label énergétique chaud		-	

Unité intérieure		RAV-RM1601CTP-E
Débits d'air (G/PV)	m3/h	2040/1260
Niveau de pression sonore (G/M/PV à 1,5m)	dB(A)	46-42-36
Niveau de puissance sonore (G/M/PV)	dB(A)	61-57-51
Dimensions (HxLxP)	mm	235 x 1586 x 690
Poids	kg	37

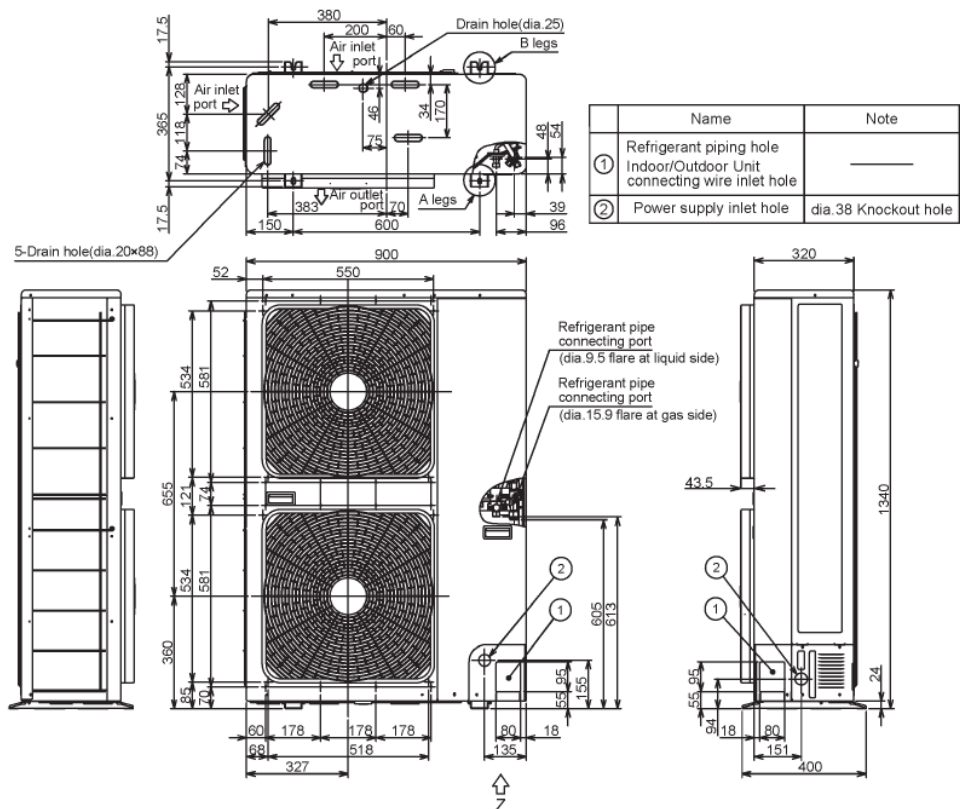
Unité extérieure		RAV-SM1603AT-E1
Débits d'air (G/PV)	m3/h	6 180
Niveau de pression sonore à 1m	dB(A)	51
Niveau de puissance sonore	dB(A)	68
Dimensions (HxLxP)	mm	1340 x 900 x 320
Poids	kg	99
Plages de fonctionnement froid	°C	-15 / 43
Plages de fonctionnement chaud	°C	-15 / 15
Type compresseur		DC Twin Rotary
Raccords frigo gaz/liquide		5/8 - 3/8
Longueur frigo min/max	m	5 / 50
Denivelé max	m	30
Alimentation électrique (V-ph-Hz)		220/240-1-50
Section alim. Mini UE/Protection		

DIGITAL INVERTER

Unité intérieure



Unité extérieure



R410A
avec TOSHIBA

UTP

R32 - SDI - Triphasé



R32
avec TOSHIBA

Cassette 4 voies 840 x 840

RAV-RM1601UTP-E + RAV-GP1601AT8-E

Système Cassette 4 voies 840 x 840	UE UI	R32	Triphasé
		RAV-GP1601AT8-E	
		RAV-RM1601UTP-E	
Puissance froid	kW	14.0	
Puissance froid min-max	kW	2,6 - 16,0	
Puissance absorbée min-nom-max	kW	0,66 - 4,34 - 5.70	
EER	W/W	3,23	
SEER		6,72	
Label énergétique froid		-	
Puissance chaud +7°C (nominal)	kW	16.0	
Puissance chaud -7°C (nom/max)	kW		
Puissance chaud min-max	kW	2,4 - 19,0	
Puissance absorbée min-nom-max	kW	0,53 - 4,28 - 6.51	
COP	W/W	3,74	
SCOP		4,36	
Label énergétique chaud		-	

Unité intérieure		RAV-RM1601UTP-E
Débits d'air (G/PV)	m3/h	2130/1260
Niveau de pression sonore (G/M/PV à 1,5m)	dB(A)	45-40-36
Niveau de puissance sonore (G/M/PV)	dB(A)	60-55-51
Dimensions (HxLxP)	mm	319 x 840 x 840
Poids	kg	24
Dimensions (HxLxP) sous face	mm	30x950x950
Poids sous face	kg	4,2

Unité extérieure		RAV-GP1601AT8-E
Débits d'air (G/PV)	m3/h	6180 - 1717
Niveau de pression sonore à 1m	dB(A)	51
Niveau de puissance sonore	dB(A)	68
Dimensions (HxLxP)	mm	1340 x 900 x 320
Poids	kg	95
Plages de fonctionnement froid	°C	-15 / 46
Plages de fonctionnement chaud	°C	-20 / 15
Type compresseur		DC Twin Rotary
Raccords frigo gaz/liquide		5/8 - 3/8
Longueur frigo min/max	m	3./75
Denivelé max	m	30
Charge initiale		
Appoint de charge	g/m	30
Alimentation électrique (V-ph-Hz)		380/415-3N-50
Section alim. Mini UE/Protection		



0 810 723 723 Service 0,05 € / appel + prix appel

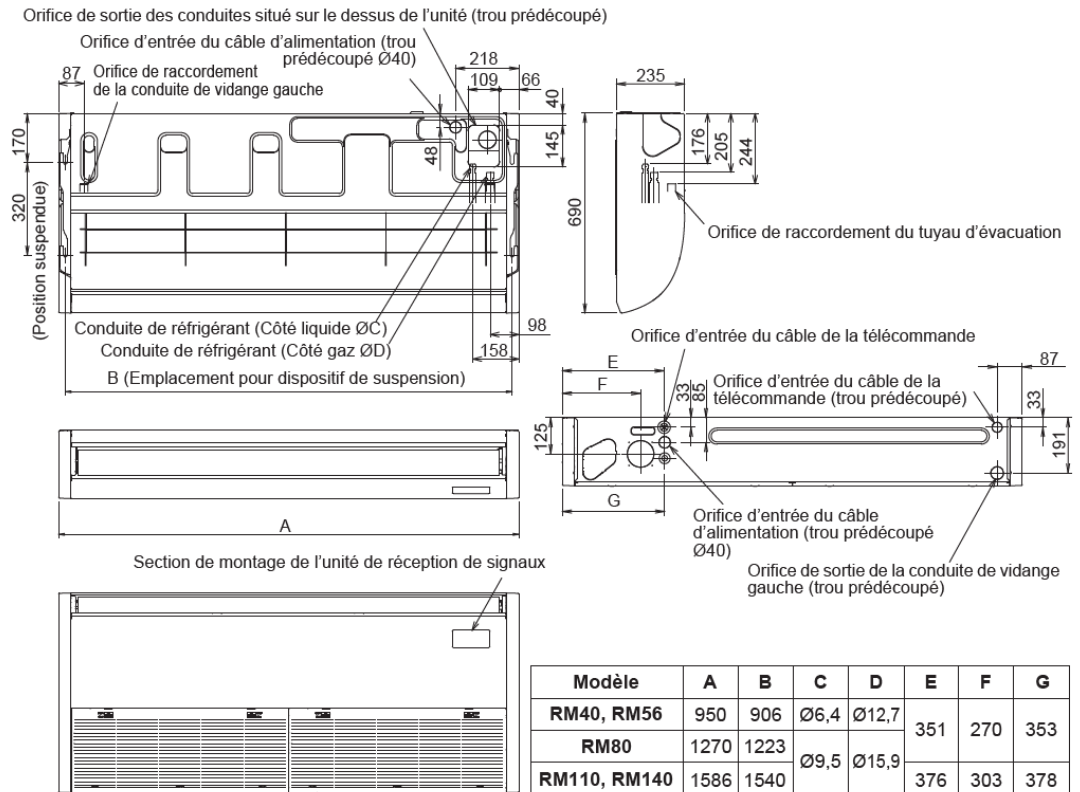
Toshiba Airconditionning (TFD SNC) ne peut engager sa responsabilité concernant les données de ce document qui peuvent être changées sans préavis.

CTP

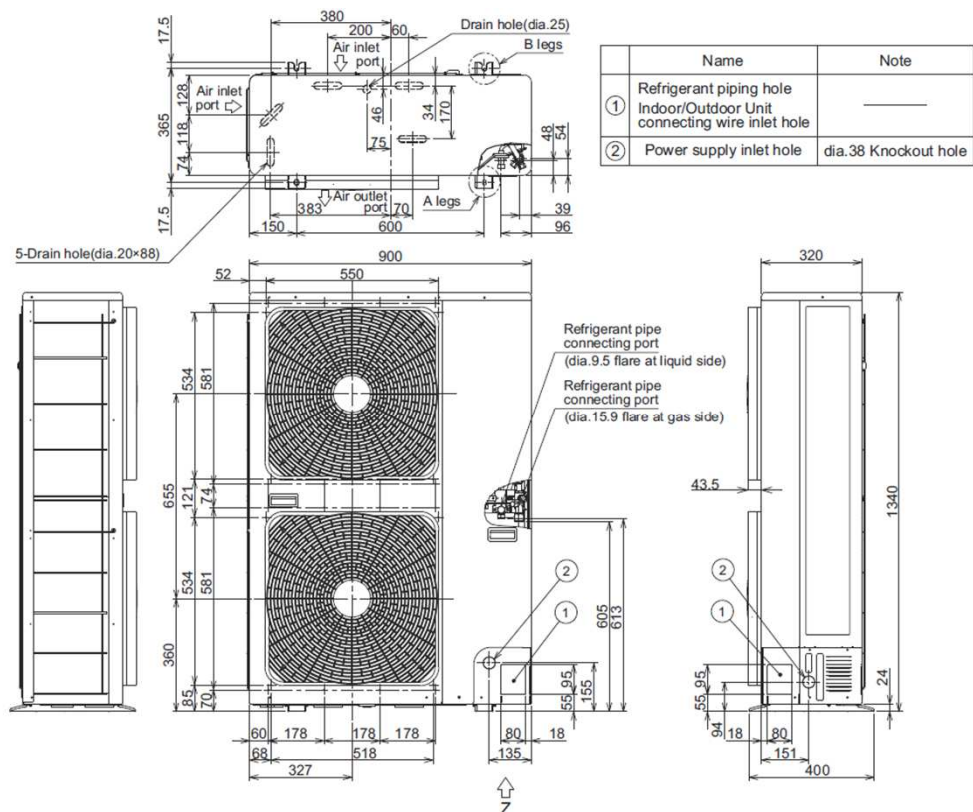
Plafonnier RAV-GP1601AT8-E + RAV-RM1601CTP-E

SUPER
DIGITAL INVERTER

Unité
intérieure



Unité extérieure



R32
avec TOSHIBA

CTP

R410A - SDI - Triphasé



R410A
avec TOSHIBA



0 810 723 723 Service 0,05 € / appel + prix appel

Toshiba Airconditionning (TFD SNC) ne peut engager sa responsabilité concernant les données de ce document qui peuvent être changées sans préavis.

Plafonnier

RAV-RM1601CTP-E + RAV-SP1604AT8-E1

Système Plafonnier	UE	R410A	Triphasé
		RAV-SP1604AT8-E1	
	UI	RAV-RM1601CTP-E	
Puissance froid	kW	14	
Puissance froid min-max	kW	2,6 - 16,0	
Puissance absorbée min-nom-max	kW	0,66 - 4,50 - 6,33	
EER	W/W	3,11	
SEER		6,08	
Label énergétique froid		-	
Puissance chaud +7°C (nominal)	kW	16	
Puissance chaud -7°C (nom/max)	kW		
Puissance chaud min-max	kW	2,4-19,0	
Puissance absorbée min-nom-max	kW	0,53 - 4,31 - 6,96	
COP	W/W	3,71	
SCOP		4,19	
Label énergétique chaud		-	

Unité intérieure		RAV-RM1601CTP-E
Débits d'air (G/PV)	m3/h	2040/1200
Niveau de pression sonore (G/M/PV à 1,5m)	dB(A)	46-42-33
Niveau de puissance sonore (G/M/PV)	dB(A)	61-57-50
Dimensions (HxLxP)	mm	235 x 1586 x690
Poids	kg	37

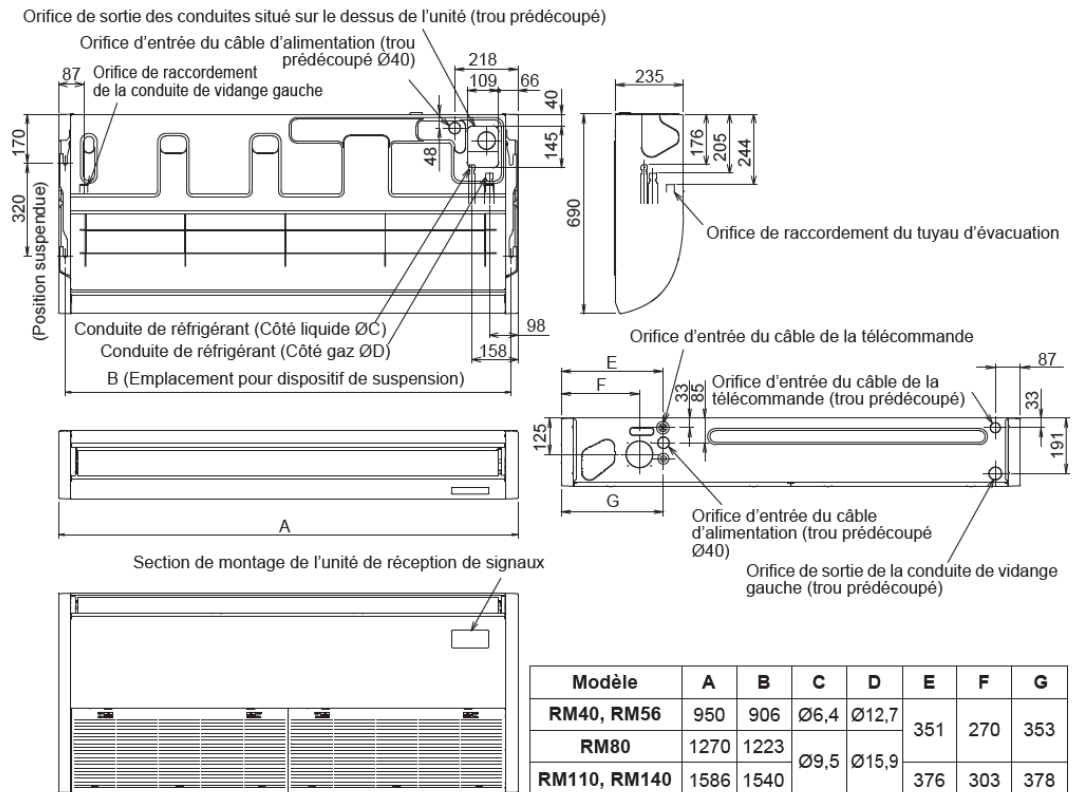
Unité extérieure		RAV-SP1604AT8-E1
Débits d'air (G/PV)	m3/h	6180
Niveau de pression sonore à 1m	dB(A)	51/53
Niveau de puissance sonore	dB(A)	68
Dimensions (HxLxP)	mm	1340 x 900 x 320
Poids	kg	95
Plages de fonctionnement froid	°C	-15 / 46
Plages de fonctionnement chaud	°C	-20 / 15
Type compresseur		DC Twin Rotary
Raccords frigo gaz/liquide		5/8 - 3/8
Longueur frigo min/max	m	3 / 75
Denivelé max	m	30
Alimentation électrique (V-ph-Hz)		380/415-3N-50
Section alim. Mini UE/Protection		

CTP

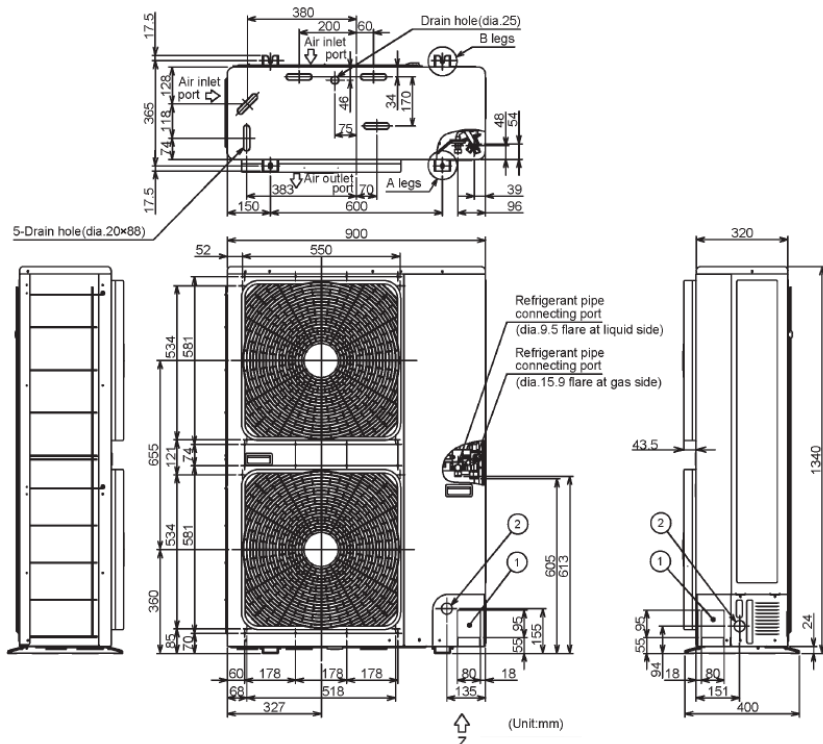
Plafonnier RAV-SP1604AT8-E1 + RAV-RM1601CTP-E

SUPER
DIGITAL INVERTER

Unité intérieure



Unité extérieure



R410A
avec TOSHIBA