

UTP

R410A - DI - Monophasé



R410A
avec TOSHIBA

Cassette 4 voies 840 x 840

RAV-RM1601UTP-E + RAV-SM1603AT-E1

Système Cassette 4 voies 840 x 840	UE UI	R410A	Monophasé
		RAV-SM1603AT-E1	
		RAV-RM1601UTP-E	
Puissance froid	kW	14,0	
Puissance froid min-max	kW	3,0 - 16,0	
Puissance absorbée min-nom-max	kW	0,65 - 4,49 - 5,70	
EER	W/W	3,12	
SEER		5,25	
Label énergétique froid		-	
Puissance chaud +7°C (nominal)	kW	16,0	
Puissance chaud -7°C (nom/max)	kW	9,82/11,05	
Puissance chaud min-max	kW	3,0 - 18,0	
Puissance absorbée min-nom-max	kW	0,65 - 4,43 - 6,51	
COP	W/W	3,61	
SCOP		4,05	
Label énergétique chaud		-	

Unité intérieure		RAV-RM1601UTP-E
Débits d'air (G/PV)	m3/h	2130/1260
Niveau de pression sonore (G/M/PV à 1,5m)	dB(A)	45-40-36
Niveau de puissance sonore (G/M/PV)	dB(A)	60-55-51
Dimensions (HxLxP)	mm	319 x 840 x 840
Poids	kg	24
Dimensions (HxLxP) sous face	mm	30x950x950
Poids sous face	kg	4,2

Unité extérieure		RAV-SM1603AT-E1
Débits d'air (G/PV)	m3/h	6180
Niveau de pression sonore à 1m	dB(A)	51
Niveau de puissance sonore	dB(A)	68
Dimensions (HxLxP)	mm	1340 x 900 x 320
Poids	kg	99
Plages de fonctionnement froid	°C	-0,3488372093
Plages de fonctionnement chaud	°C	-15 / 15
Type compresseur		DC Twin Rotary
Raccords frigo gaz/liquide		5/8 - 3/8
Longueur frigo min/max	m	5 / 50
Denivelé max	m	30
Charge initiale		3,1 (6,47)
Appoint de charge	g/m	40
Alimentation électrique (V-ph-Hz)		220/240-1-50
Section alim. Mini UE/Protection		3G6 / 40A



0 810 723 723 Service 0,05 € / appel + prix appel

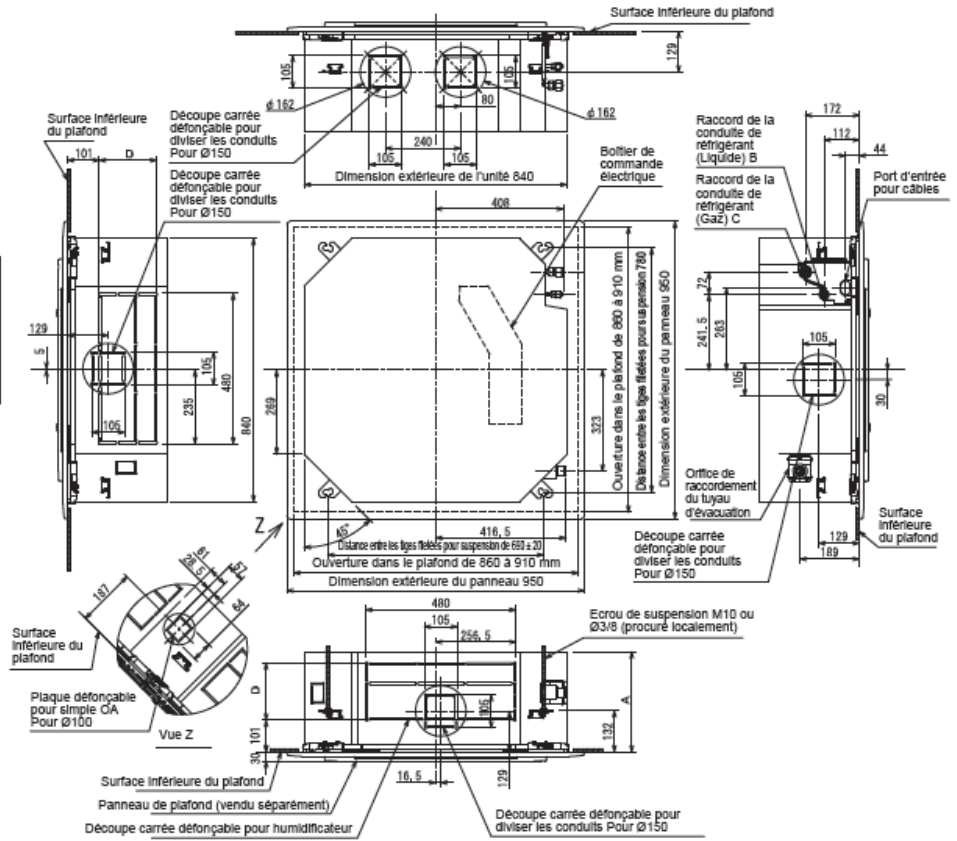
Toshiba Airconditionning (TFD SNC) ne peut engager sa responsabilité concernant les données de ce document qui peuvent être changées sans préavis.

Cassette 4 voies 840 x 840 RAV-SM1603AT-E1 + RAV-RM1601UTP-E

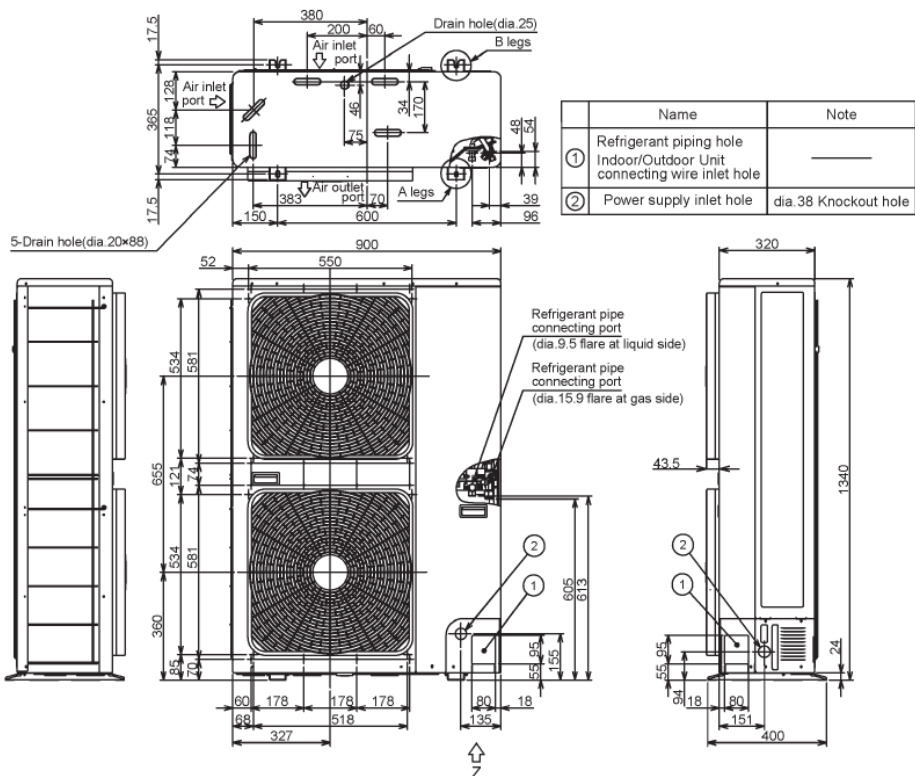
DIGITAL INVERTER

Unité intérieure

Modèle	A	B	C	D
Type RM56	256	Ø6,4	Ø12,7	120
Type RM80	256	Ø9,5	Ø15,9	120
Type RM110	319	Ø9,5	Ø15,9	183
Type RM140	319	Ø9,5	Ø15,9	183



Unité extérieure



R410A
avec TOSHIBA

UTP

R32 - SDI - Triphasé



R32
avec TOSHIBA

Cassette 4 voies 840 x 840

RAV-RM1601UTP-E + RAV-GP1601AT8-E

Système Cassette 4 voies 840 x 840	UE UI	R32	Triphasé
		RAV-GP1601AT8-E	
		RAV-RM1601UTP-E	
Puissance froid	kW	14.0	
Puissance froid min-max	kW	2,6 - 16,0	
Puissance absorbée min-nom-max	kW	0,66 - 4,34 - 5.70	
EER	W/W	3,23	
SEER		6,72	
Label énergétique froid		-	
Puissance chaud +7°C (nominal)	kW	16.0	
Puissance chaud -7°C (nom/max)	kW		
Puissance chaud min-max	kW	2,4 - 19,0	
Puissance absorbée min-nom-max	kW	0,53 - 4,28 - 6.51	
COP	W/W	3,74	
SCOP		4,36	
Label énergétique chaud		-	

Unité intérieure		RAV-RM1601UTP-E
Débits d'air (G/PV)	m3/h	2130/1260
Niveau de pression sonore (G/M/PV à 1,5m)	dB(A)	45-40-36
Niveau de puissance sonore (G/M/PV)	dB(A)	60-55-51
Dimensions (HxLxP)	mm	319 x 840 x 840
Poids	kg	24
Dimensions (HxLxP) sous face	mm	30x950x950
Poids sous face	kg	4,2

Unité extérieure		RAV-GP1601AT8-E
Débits d'air (G/PV)	m3/h	6180 - 1717
Niveau de pression sonore à 1m	dB(A)	51
Niveau de puissance sonore	dB(A)	68
Dimensions (HxLxP)	mm	1340 x 900 x 320
Poids	kg	95
Plages de fonctionnement froid	°C	-15 / 46
Plages de fonctionnement chaud	°C	-20 / 15
Type compresseur		DC Twin Rotary
Raccords frigo gaz/liquide		5/8 - 3/8
Longueur frigo min/max	m	3./75
Denivelé max	m	30
Charge initiale		
Appoint de charge	g/m	30
Alimentation électrique (V-ph-Hz)		380/415-3N-50
Section alim. Mini UE/Protection		



0 810 723 723 Service 0,05 € / appel + prix appel

Toshiba Airconditionning (TFD SNC) ne peut engager sa responsabilité concernant les données de ce document qui peuvent être changées sans préavis.

UTP

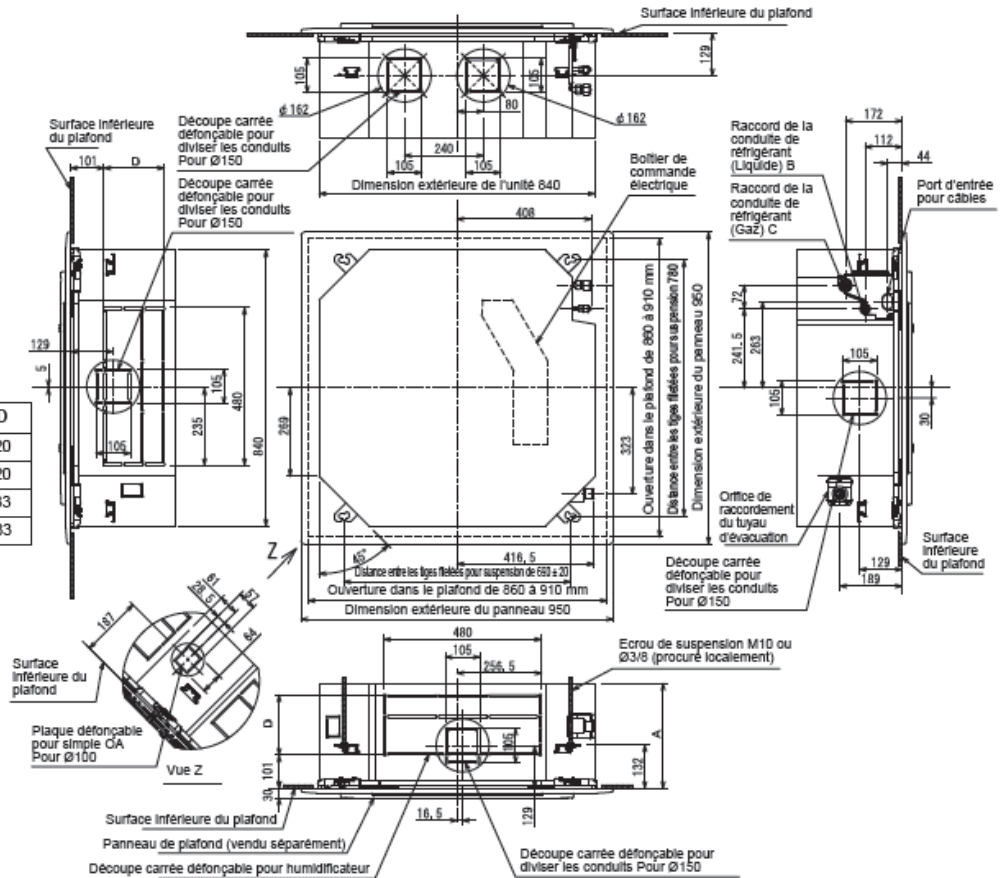
SUPER
DIGITAL INVERTER

Cassette 4 voies 840 x 840

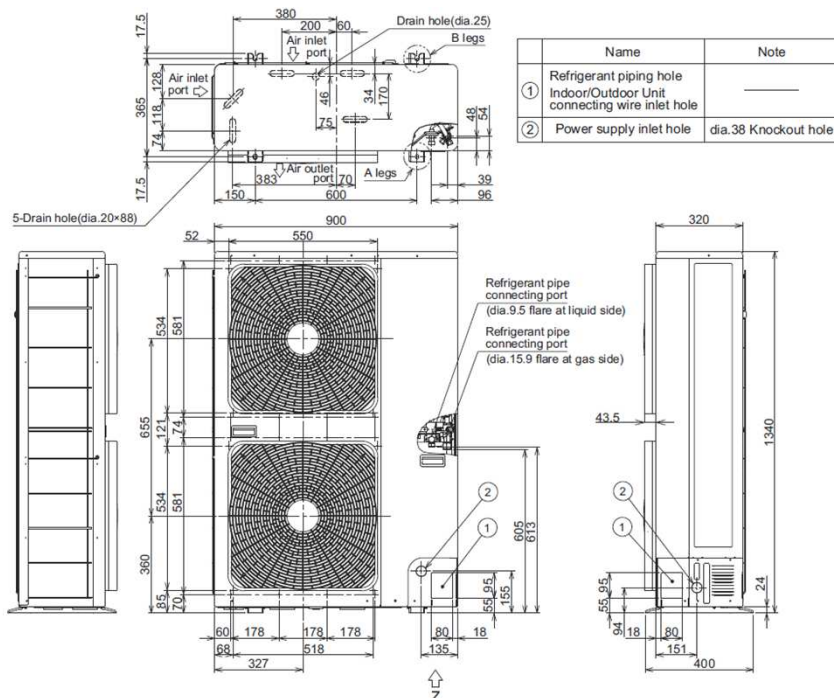
RAV-GP1101AT8-E + RAV-RM1101UTP-E
RAV-GP1401AT8-E + RAV-RM1401UTP-E
RAV-GP1601AT8-E + RAV-RM1601UTP-E

Unité intérieure

Modèle	A	B	C	D
Type RM56	256	Ø6,4	Ø12,7	120
Type RM80	256	Ø9,5	Ø15,9	120
Type RM110	319	Ø9,5	Ø15,9	183
Type RM140	319	Ø9,5	Ø15,9	183



Unité extérieure



R32
avec TOSHIBA

UTP

R410A - SDI - Triphasé



R410A
avec TOSHIBA

Cassette 4 voies 840 x 840

RAV-RM1601UTP-E + RAV-SP1604AT8-E1

Système Cassette 4 voies 840 x 840	UE UI	R410A	Triphasé
		RAV-SP1604AT8-E1 RAV-RM1601UTP-E	
Puissance froid	kW	14.0	
Puissance froid min-max	kW	2,6 - 16,0	
Puissance absorbée min-nom-max	kW	0,66 - 4.49 - 5.70	
EER	W/W	3,12	
SEER		6.65	
Label énergétique froid		-	
Puissance chaud +7°C (nominal)	kW	16.0	
Puissance chaud -7°C (nom/max)	kW		
Puissance chaud min-max	kW	2,4 - 19,0	
Puissance absorbée min-nom-max	kW	0,53 - 4.30 - 6.51	
COP	W/W	3.72	
SCOP		4.24	
Label énergétique chaud		-	

Unité intérieure		RAV-RM1601UTP-E
Débits d'air (G/PV)	m3/h	2130/1260
Niveau de pression sonore (G/M/PV à 1,5m)	dB(A)	45-40-36
Niveau de puissance sonore (G/M/PV)	dB(A)	60-55-51
Dimensions (HxLxP)	mm	319 x 840 x 840
Poids	kg	24
Dimensions (HxLxP) sous face	mm	30x950x950
Poids sous face	kg	4,2

Unité extérieure		RAV-SP1604AT8-E1
Débits d'air (G/PV)	m3/h	6180 - 1717
Niveau de pression sonore à 1m	dB(A)	51
Niveau de puissance sonore	dB(A)	68
Dimensions (HxLxP)	mm	1340 x 900 x 320
Poids	kg	95
Plages de fonctionnement froid	°C	-15 / 46
Plages de fonctionnement chaud	°C	-20 / 15
Type compresseur		DC Twin Rotary
Raccords frigo gaz/liquide		5/8 - 3/8
Longueur frigo min/max	m	3./75
Denivelé max	m	30
Charge initiale		
Appoint de charge	g/m	30
Alimentation électrique (V-ph-Hz)		380/415-3N-50
Section alim. Mini UE/Protection		



0 810 723 723 Service 0,05 € / appel + prix appel

Toshiba Airconditionning (TFD SNC) ne peut engager sa responsabilité concernant les données de ce document qui peuvent être changées sans préavis.

UTP

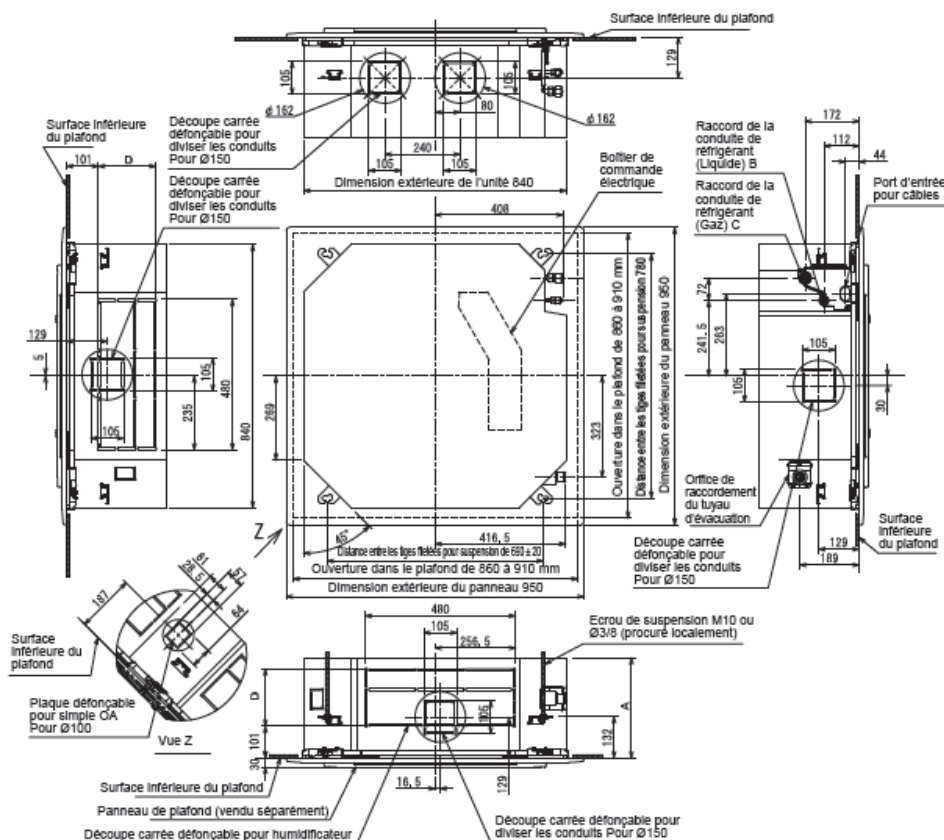
SUPER
DIGITAL INVERTER

Cassette 4 voies 840 x 840

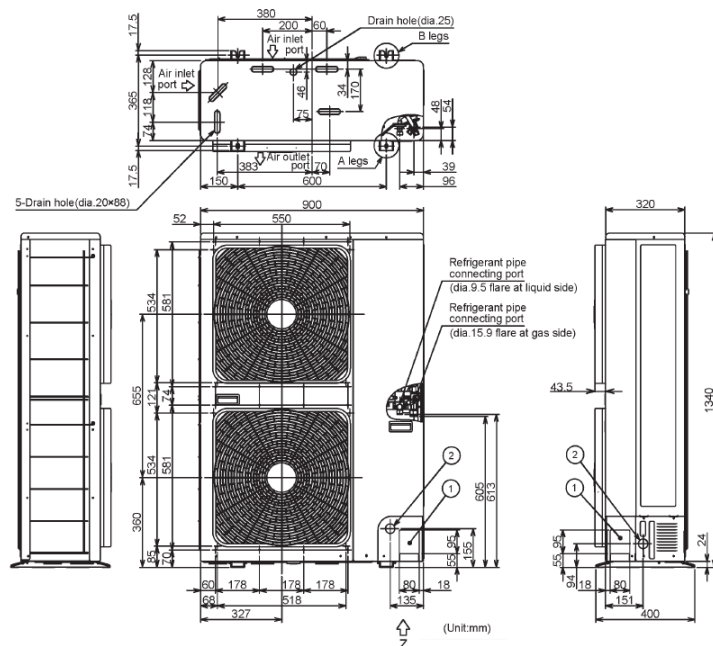
RAV-SP1104AT-E1 + RAV-RM1101UTP-E
 RAV-SP1404AT-E1 + RAV-RM1401UTP-E
 RAV-SP1104AT8-E1 + RAV-RM1101UTP-E
 RAV-SP1404AT8-E1 + RAV-RM1401UTP-E
 RAV-SP1604AT8-E1 + RAV-RM1601UTP-E

Unité intérieure

Modèle	A	B	C	D
Type RM56	256	Ø6,4	Ø12,7	120
Type RM80	256	Ø9,5	Ø15,9	120
Type RM110	319	Ø9,5	Ø15,9	183
Type RM140	319	Ø9,5	Ø15,9	183



Unité extérieure



R410A
 avec TOSHIBA