

KRTP

R410A - DI



R410A
avec TOSHIBA



0 810 723 723 Service 0,05 € / appel
+ prix appel

Toshiba Airconditionning (TFD SNC) ne peut engager sa responsabilité concernant les données de ce document qui peuvent être changées sans préavis.

Système Mural

RAV-RM801KRTP-E + RAV-SM804ATP-E

		R410A	DI
Système	UE	RAV-SM804ATP-E	
	UI	RAV-RM801KRTP-E	
Puissance froid	kW	6,7	
Puissance froid min-max	kW	1,5 - 7,0	
Puissance absorbée min-nom-max	kW	0,31- 2,44 - 2,85	
EER	W/W	2,75	
SEER		5,62	
Label énergétique froid		A+	
Puissance chaud +7°C (nominal)	kW	7,7	
Puissance chaud -7°C (nom/max)	kW	5,42	
Puissance chaud min-max	kW	1,5 - 9,0	
Puissance absorbée min-nom-max	kW	0,31 - 2,61 - 3,30	
COP	W/W	2,95	
SCOP		4,01	
Label énergétique chaud		A+	

Unité intérieure		RAV-RM801KRTP-E
Débits d'air (G/PV)	m3/h	1040 / 680
Niveau de pression sonore (G/M/PV à 1,5m)	dB(A)	45 / 35
Niveau de puissance sonore (G/M/PV)	dB(A)	60 / 50
Dimensions (HxLxP)	mm	320 x 1050 x 250
Poids	kg	14

Unité extérieure		RAV-SM804ATP-E
Débits d'air (G/PV)	m3/h	2700
Niveau de pression sonore à 1m	dB(A)	48
Niveau de puissance sonore	dB(A)	65
Dimensions (HxLxP)	mm	550 x 780 x 290
Poids	kg	44
Plages de fonctionnement froid	°C	-15 / 46
Plages de fonctionnement chaud	°C	-15 / 15
Type compresseur		DC Twin Rotary
Raccords frigo gaz/liquide		5/8 - 3/8
Longueur frigo min/max	m	5 / 30
Denivelé max	m	30
Alimentation électrique (V-ph-Hz)		220/240-1-50
Section alim. Mini UE/Protection		3G2,5 / 20A

Mural KRTP

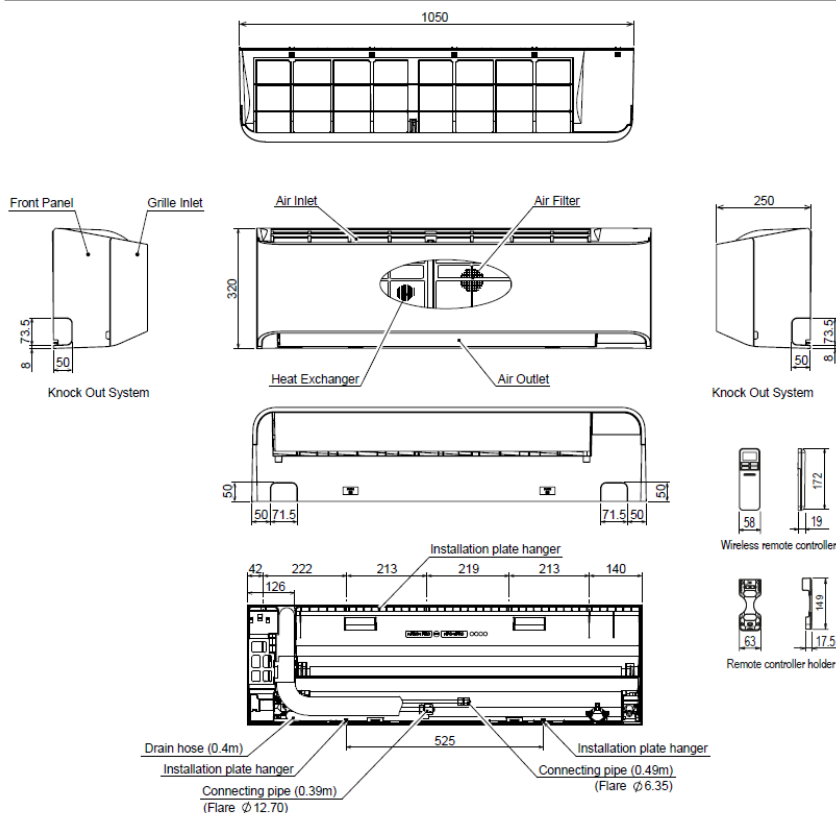
DIGITAL INVERTER

Système Mural

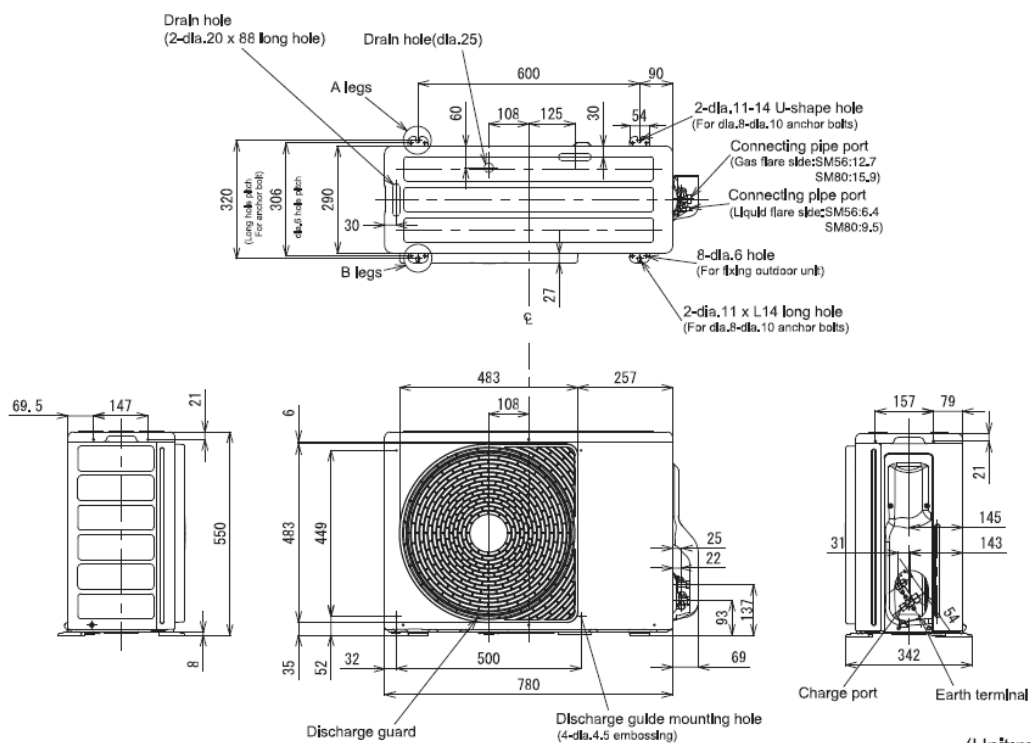
RAV-SM564ATP-E + RAV-RM561KRTP-E

RAV-SM804ATP-E + RAV-RM801KRTP-E

Unité intérieure



Unité extérieure



(Unit:mm)

R410A
avec TOSHIBA

BTP

R410A - DI - Monophasé

Gainable standard compact

RAV-RM801BTP-E + RAV-SM804ATP-E



R410A
avec TOSHIBA

		R410A	Monophasé
Système Gainable standard compact	UE	RAV-SM804ATP-E	
	UI	RAV-RM801BTP-E	
Puissance froid	kW	6,7	
Puissance froid min-max	kW	1,5 - 7,4	
Puissance absorbée min-nom-max	kW	0,31 - 2,38 - 2,76	
EER	W/W	2,82	
SEER		5,1	
Label énergétique froid		A	
Puissance chaud +7°C (nominal)	kW	7,7	
Puissance chaud -7°C (nom/max)	kW	5,42/6,34	
Puissance chaud min-max	kW	1,5 - 9,0	
Puissance absorbée min-nom-max	kW	0,31 - 2,32 - 3,18	
COP	W/W	3,32	
SCOP		3,83	
Label énergétique chaud		A	

Unité intérieure		RAV-RM801BTP-E
Débits d'air (G/PV)	m3/h	1200/720
Niveau de pression sonore (G/M/PV à 1,5m)	dB(A)	34-30-26
Niveau de puissance sonore (G/M/PV)	dB(A)	49-45-41
Dimensions (HxLxP)	mm	275 x 1000 x 750
Poids	kg	30

Unité extérieure		RAV-SM804ATP-E
Débits d'air (G/PV)	m3/h	2700
Niveau de pression sonore à 1m	dB(A)	34-30-26
Niveau de puissance sonore	dB(A)	65
Dimensions UE (HxLxP)	mm	550 x 780 x 290
Poids	kg	44
Plages de fonctionnement froid	°C	-15 / 46
Plages de fonctionnement chaud	°C	-15 / 15
Type compresseur		DC Twin Rotary
Raccords frigo gaz/liquide		5/8 - 3/8
Longueur frigo min/max	m	5 / 30
Denivelé max	m	30
Charge initiale		1,7 (3,55)
Appoint de charge	g/m	40
Alimentation électrique (V-ph-Hz)		220/240-1-50
Section alim. Mini UE/Protection		3G2,5 / 20A



0 810 723 723

Service 0,05 € / appel
→ prix appel

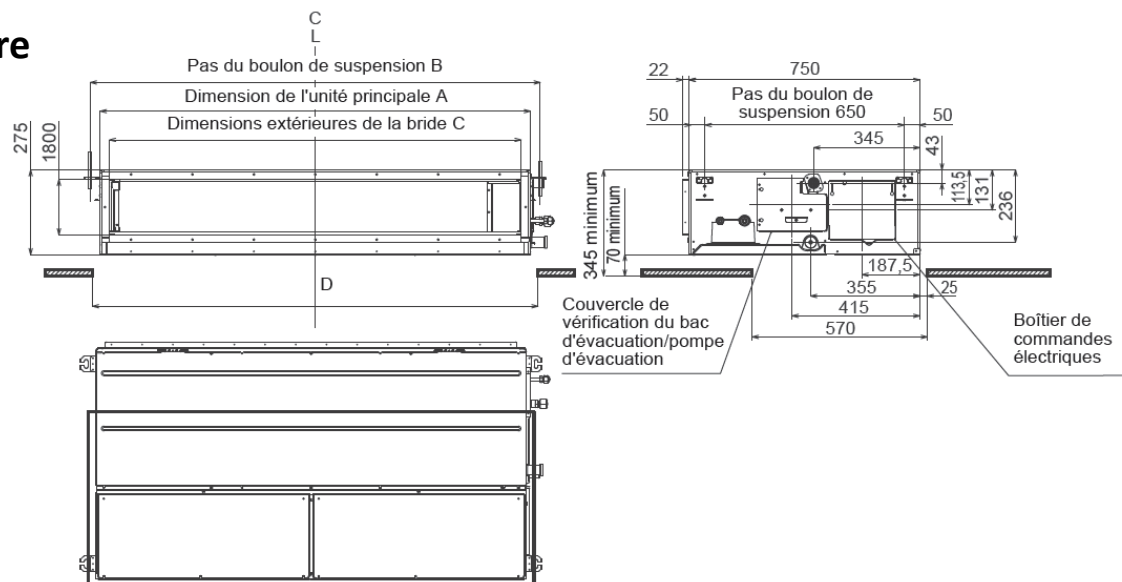
Toshiba Airconditionning (TFD SNC) ne peut engager sa responsabilité concernant les données de ce document qui peuvent être changées sans préavis.

Gainable standard

RAV-SM564ATP-E + RAV-RM561BTP-E

RAV-SM804ATP-E + RAV-RM801BTP-E

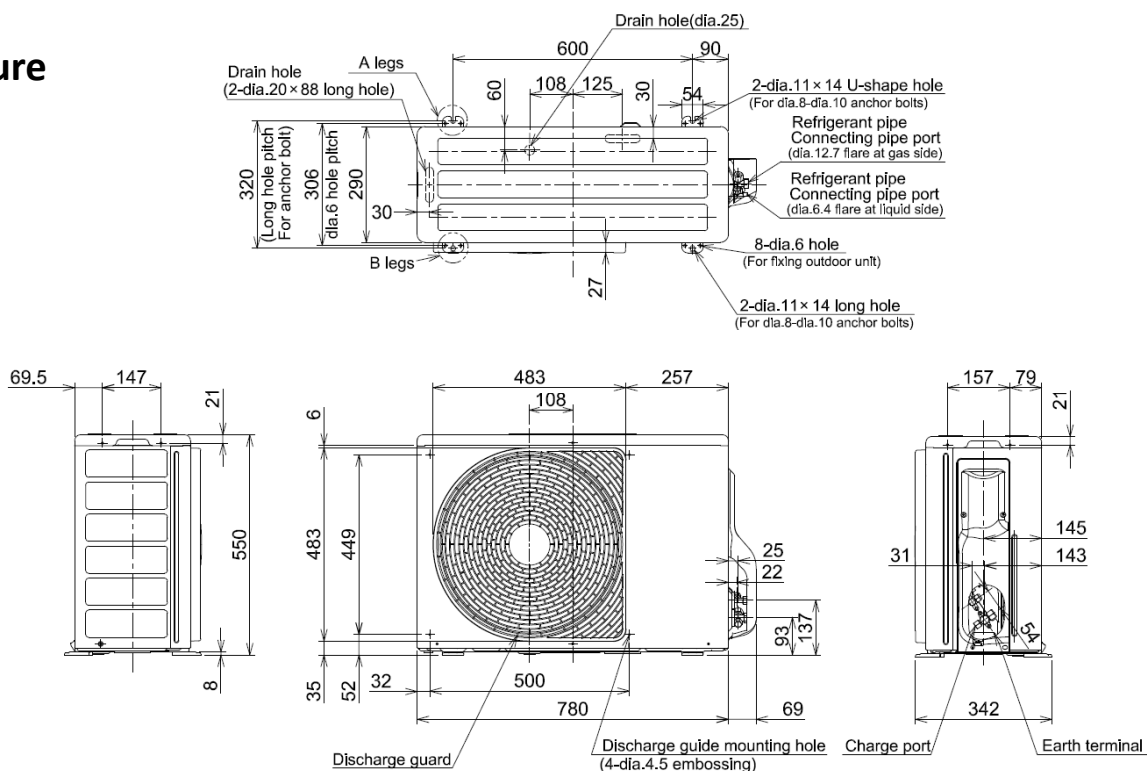
Unité intérieure



▼ Dimension

Modèle	A	B	C	D
Type RM56	700	765	640	750
Type RM80	1000	1065	940	1050
Types RM110, RM140	1400	1465	1340	1450

Unité extérieure



R410A
avec **TOSHIBA**

Toshiba Airconditioning (TFD SNC) ne peut engager sa responsabilité concernant l'exactitude des données ci-dessus ; il faut toujours se référer à la littérature technique de la gamme.



0 810 723 723 Service 0,05 € / appel
+ prix appel

UTP

R410A - DI - Monophasé



R410A
avec TOSHIBA

Cassette 4 voies 840 x 840

RAV-RM801UTP-E + RAV-SM804ATP-E

		R410A	Monophasé
Système Cassette 4 voies 840 x 840	UE	RAV-SM804ATP-E	
	UI	RAV-RM801UTP-E	
Puissance froid	kW	6,7	
Puissance froid min-max	kW	1,5 - 8,0	
Puissance absorbée min-nom-max	kW	0,26 - 2,22 - 2,60	
EER	W/W	3,02	
SEER		5,81	
Label énergétique froid		A+	
Puissance chaud +7°C (nominal)	kW	7,7	
Puissance chaud -7°C (nom/max)	kW	5,42/6,34	
Puissance chaud min-max	kW	1,5 - 9,0	
Puissance absorbée min-nom-max	kW	0,26 - 2,13 - 3,03	
COP	W/W	3,62	
SCOP		4,05	
Label énergétique chaud		A+	

Unité intérieure		RAV-RM801UTP-E
Débits d'air (G/PV)	m3/h	1230/810
Niveau de pression sonore (G/M/PV à 1,5m)	dB(A)	35-31-28
Niveau de puissance sonore (G/M/PV)	dB(A)	50-46-43
Dimensions (HxLxP)	mm	256 x 840 x 840
Poids	kg	20
Dimensions (HxLxP) sous face	mm	30x950x950
Poids sous face	kg	4,2

Unité extérieure		RAV-SM804ATP-E
Débits d'air (G/PV)	m3/h	2700
Niveau de pression sonore à 1m	dB(A)	48
Niveau de puissance sonore	dB(A)	65
Dimensions (HxLxP)	mm	550 x 780 x 290
Poids	kg	44
Plages de fonctionnement froid	°C	-15 / 46
Plages de fonctionnement chaud	°C	-15 / 15
Type compresseur		DC Twin Rotary
Raccords frigo gaz/liquide		5/8 - 3/8
Longueur frigo min/max	m	5 / 30
Denivelé max	m	30
Charge initiale		1,7 (3,55)
Appoint de charge	g/m	40
Alimentation électrique (V-ph-Hz)		220/240-1-50
Section alim. Mini UE/Protection		3G2,5 / 20A



0 810 723 723

Service 0,05 € / appel
+ prix appel

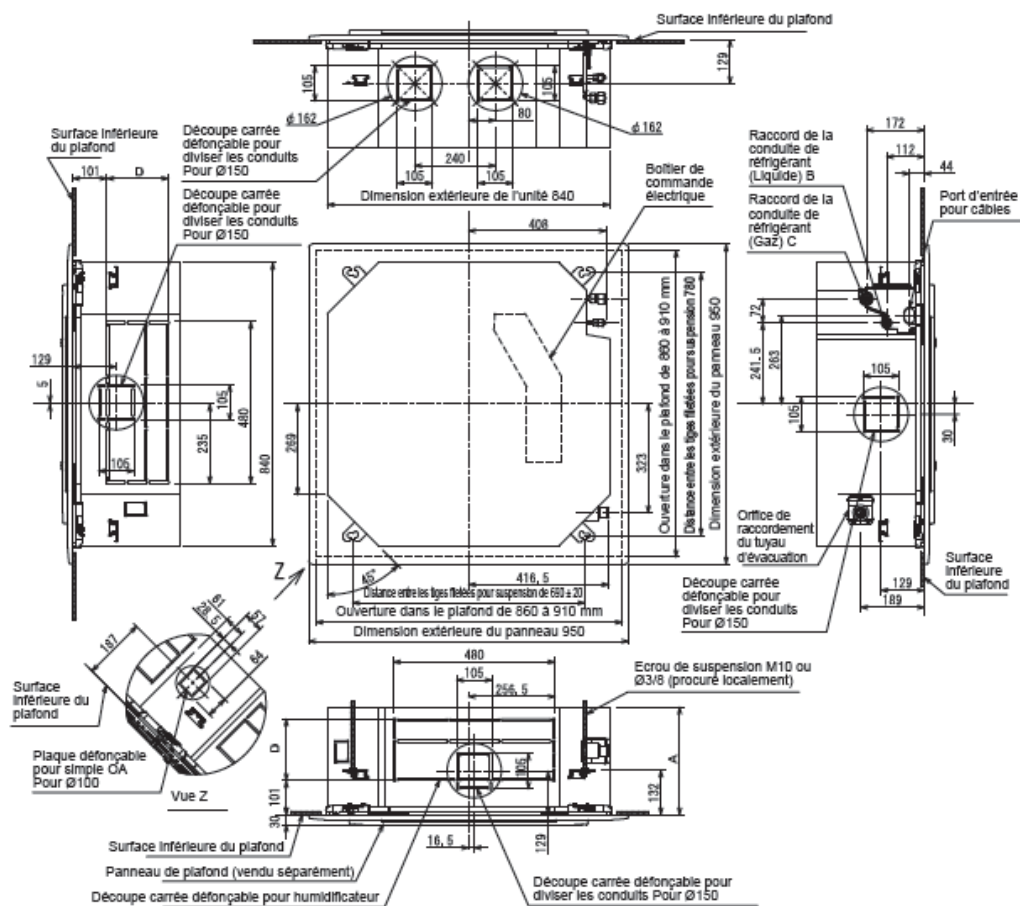
Toshiba Airconditionning (TFD SNC) ne peut engager sa responsabilité concernant les données de ce document qui peuvent être changées sans préavis.

Cassette 4 voies 840 x 840

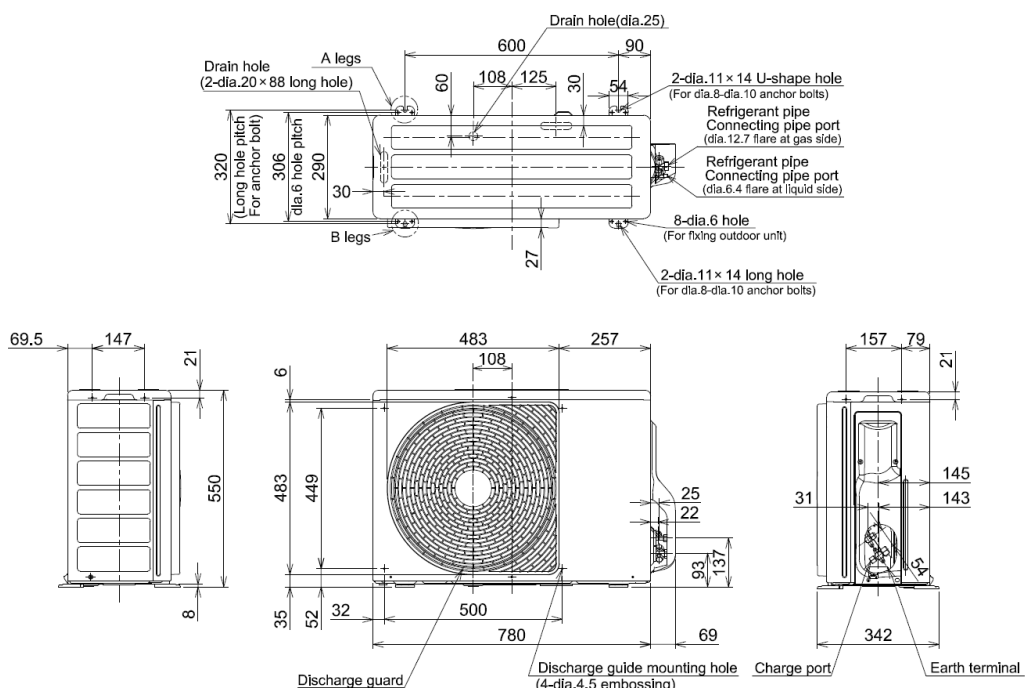
RAV-SM564ATP-E + RAV-RM561UTP-E

RAV-SM804ATP-E + RAV-RM801UTP-E

Unité intérieure



Unité extérieure



R410A
avec **TOSHIBA**

CTP

R410A - DI - Monophasé



R410A
avec TOSHIBA



0 810 723 723 Service 0,05 € / appel + prix appel

Toshiba Airconditionning (TFD SNC) ne peut engager sa responsabilité concernant les données de ce document qui peuvent être changées sans préavis.

Plafonnier

RAV-RM801CTP-E + RAV-SM804ATP-E

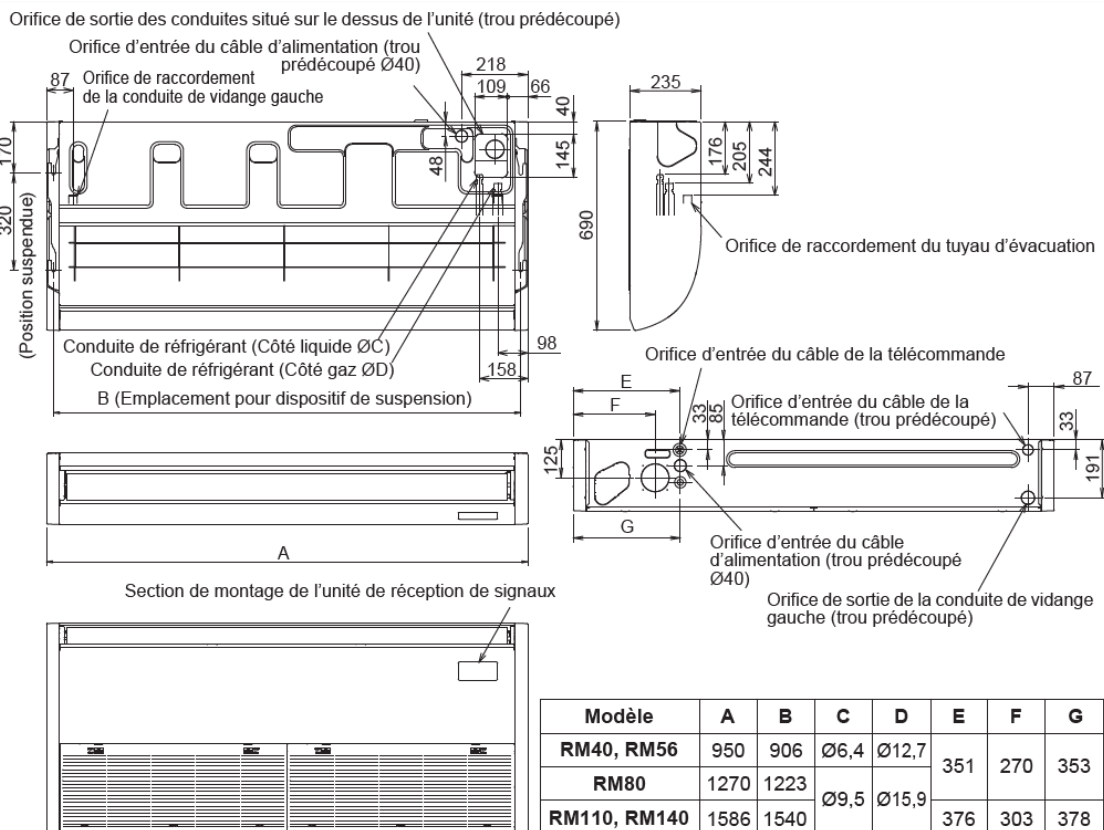
Système Plafonnier	UE	R410A	Monophasé
	UI	RAV-SM804ATP-E	RAV-RM801CTP-E
Puissance froid	kW	6,9	
Puissance froid min-max	kW	1,5 - 7,4	
Puissance absorbée min-nom-max	kW	0.29-2.38-2.76	
EER	W/W	2,90	
SEER		5,62	
Label énergétique froid		A+	
Puissance chaud +7°C (nominal)	kW	7.7	
Puissance chaud -7°C (nom/max)	kW		
Puissance chaud min-max	kW	1,5 - 9,0	
Puissance absorbée min-nom-max	kW	0.29-2,13-3.20	
COP	W/W	3,62	
SCOP		4,01	
Label énergétique chaud		A+	

Unité intérieure		RAV-RM801CTP-E
Débits d'air (G/PV)	m3/h	1410/750
Niveau de pression sonore (G/M/PV à 1,5m)	dB(A)	41-36-29
Niveau de puissance sonore (G/M/PV)	dB(A)	56-51-44
Dimensions (HxLxP)	mm	235 x 1270 x 690
Poids	kg	29

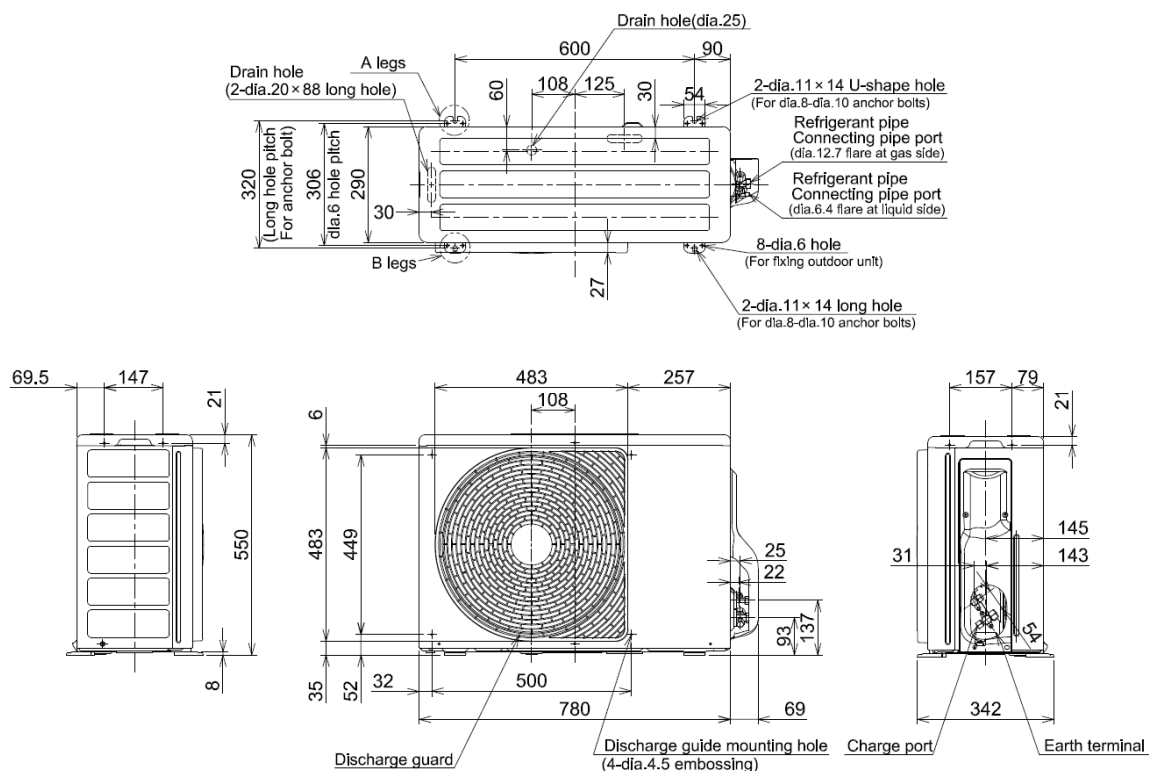
Unité extérieure		RAV-SM804ATP-E
Débits d'air (G/PV)	m3/h	2 700
Niveau de pression sonore à 1m	dB(A)	48
Niveau de puissance sonore	dB(A)	65
Dimensions (HxLxP)	mm	550 x 780 x 290
Poids	kg	44
Plages de fonctionnement froid	°C	-15 / 46
Plages de fonctionnement chaud	°C	-15 / 15
Type compresseur		DC Twin Rotary
Raccords frigo gaz/liquide		5/8 - 3/8
Longueur frigo min/max	m	5 / 30
Denivelé max	m	30
Alimentation électrique (V-ph-Hz)		220/240-1-50
Section alim. Mini UE/Protection		

DIGITAL INVERTER

Unité intérieure



Unité extérieure



R410A
avec TOSHIBA

FT

R410A - DI - Monophasé



R410A
avec TOSHIBA



0 810 723 723

Service 0,05 € / appel
+ prix appel

Toshiba Airconditionning (TFD SNC) ne peut engager sa responsabilité concernant les données de ce document qui peuvent être changées sans préavis.

Système Armoire

RAV-RM801FT-ES + RAV-SM804ATP-E

		R410A	Monophasé
Système	UE	RAV-SM804ATP-E	
	UI	RAV-RM801FT-ES	
Puissance froid	kW	7,10	
Puissance froid min-max	kW	1,5 - 7,4	
Puissance absorbée min-nom-max	kW		
EER	W/W	2,55	
SEER		4,93	
Label énergétique froid		A	
Puissance chaud +7°C (nominal)	kW	7,70	
Puissance chaud -7°C (nom/max)	kW		
Puissance chaud min-max	kW	1,5 - 9,0	
Puissance absorbée min-nom-max	kW		
COP	W/W	2,95	
SCOP		3,70	
Label énergétique chaud		A	

Unité intérieure		RAV-RM801FT-ES
Débits d'air (G/PV)	m3/h	930/640
Niveau de pression sonore (G/M/PV à 1,5m)	dB(A)	50/45/41
Niveau de puissance sonore (G/M/PV)	dB(A)	64/60/54
Dimensions (HxLxP)	mm	1750 x 600 x 210
Poids	kg	45

Unité extérieure		RAV-SM804ATP-E
Débits d'air (G/PV)	m3/h	2700
Niveau de pression sonore à 1m	dB(A)	48
Niveau de puissance sonore	dB(A)	65
Dimensions UE (HxLxP)	mm	550 x 780 x 290
Poids	kg	44
Plages de fonctionnement froid	°C	-15 / 46
Plages de fonctionnement chaud	°C	-15 / 15
Type compresseur		DC Twin Rotary
Raccords frigo gaz/liquide		5/8 - 3/8
Longueur frigo min/max	m	5 / 30
Denivelé max	m	30
Charge initiale		1,7 (3,55)
Appoint de charge	g/m	40
Alimentation électrique (V-ph-Hz)		220/240-1-50
Section alim. Mini UE/Protection		3G2,5 / 20A

FT

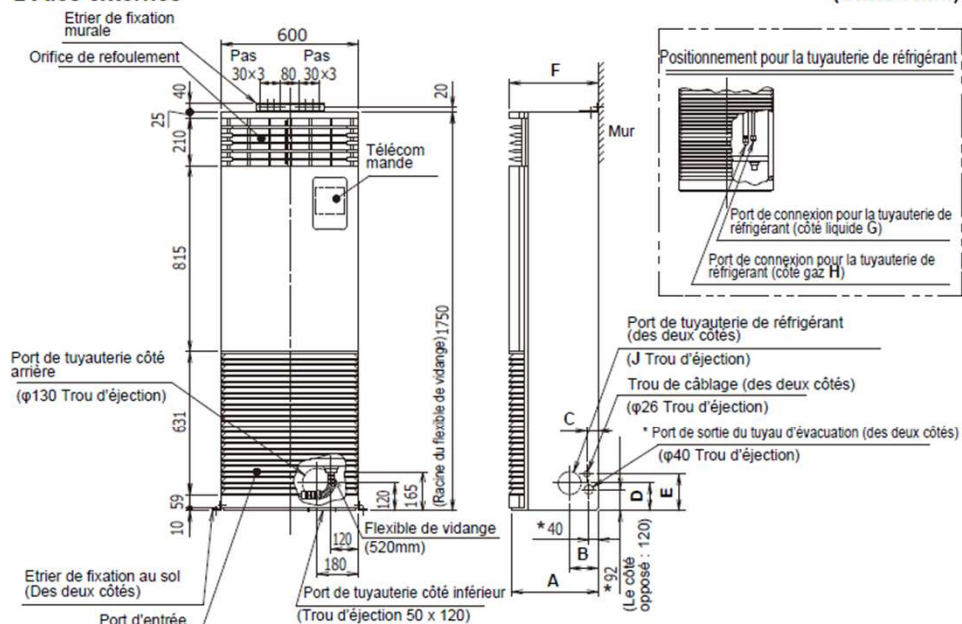
Armoire

RAV-RM801FT-ES + RAV-SM804ATP-E

DIGITAL INVERTER

Unité intérieure

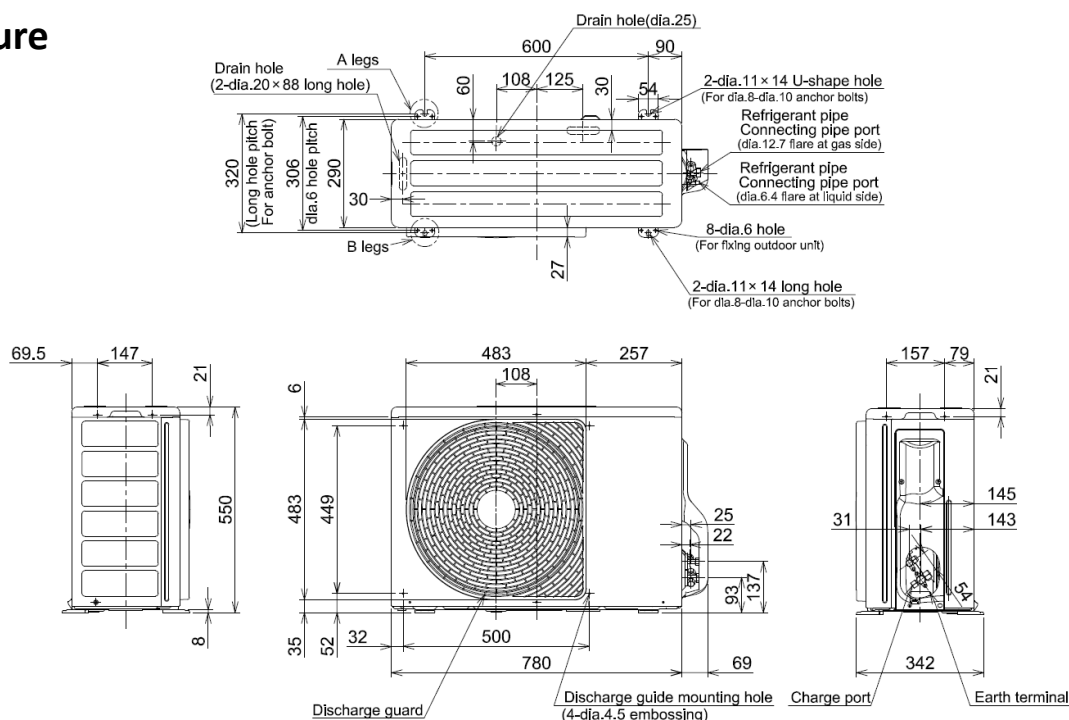
■ Vues externes



* Le port d'extraction du tuyau de vidange (des deux côtés) concerne uniquement les modèles RM110 à RM160.
Pour raccorder le tuyau d'évacuation à droite ou à gauche, passez-le dans le trou défonçable pour les tuyaux de réfrigérant sur les modèles RM56 à RM80.

Modèle RAV-	A	B	C	D	E	F	G	H	J
RM56	200	50	107	132	157	210	φ 6.4	φ 12.7	φ 80
RM80							φ 9.5	φ 15.9	
RM110 à RM160	380	125	50	120	160	390			φ 100

Unité extérieure



R410A
avec TOSHIBA