

R410A - DI - Monophasé

RAV-SM804ATP-E

Données

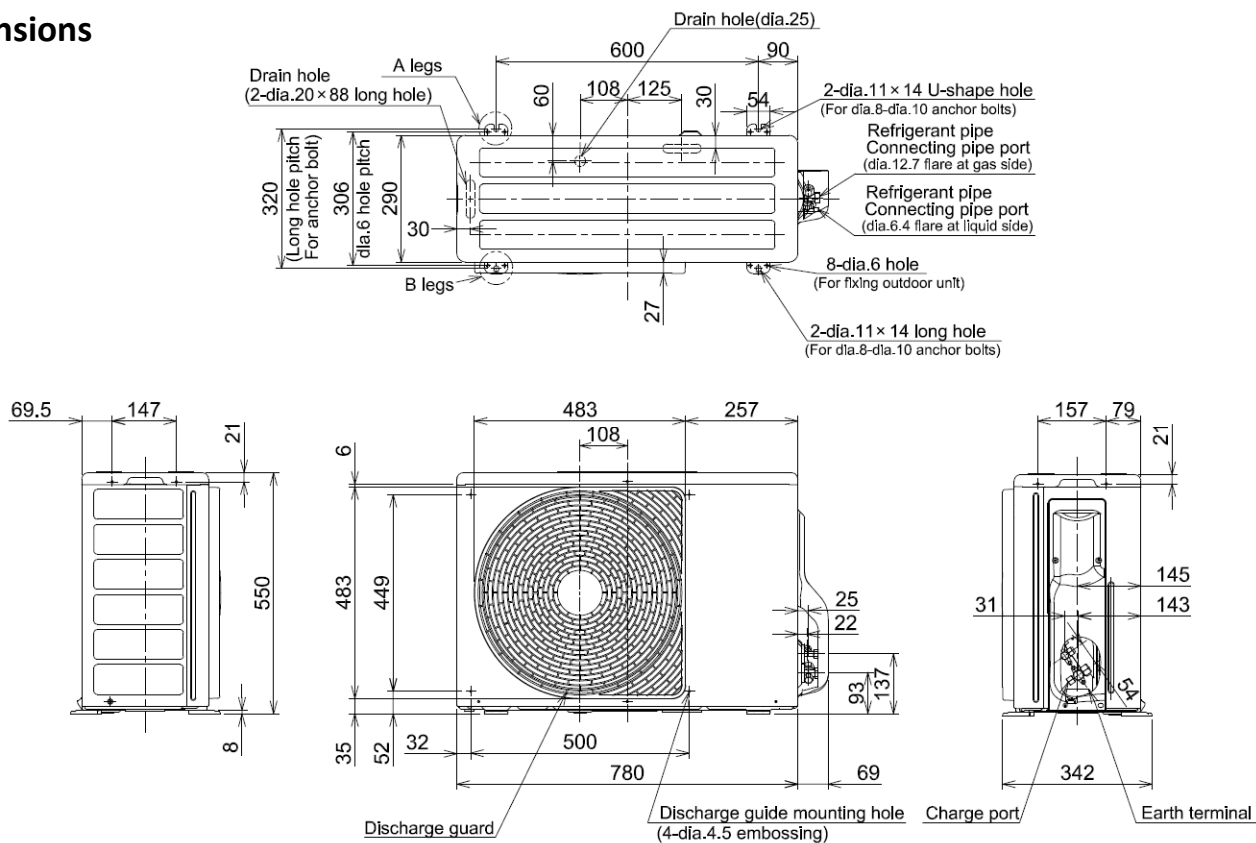


R410A
avec **TOSHIBA**

Unité extérieure	RAV-SM804ATP-E	
Puissance froid	kW	6,70
Puissance chaud	kW	7,70
Débits d'air (G/PV)	m3/h	2700
Niveau de pression sonore à 1m	dB(A)	48
Niveau de puissance sonore	dB(A)	65
Dimensions UE (HxLxP)	mm	550 x 780 x 290
Poids	kg	44
Plages de fonctionnement froid	°C	-15 / 46
Plages de fonctionnement chaud	°C	-15 / 15
Type compresseur		DC Twin Rotary
Raccords frigo gaz/liquide	"	5/8 - 3/8
Longueur frigo min/max	m	5 / 30
Dénivelé max	m	30
Charge initiale	kg (TeqCO2)	1,7 (3,55)
Appoint de charge (monosplit)	g/m	40
Alimentation électrique	V-ph-Hz	220/240 - 1 - 50
Section alim. mini UE/Protection*		3G2,5 / 20A

*Adapter la section à la longueur du câble.

Dimensions



0 810 723 723

Service 0,05 € / appel
+ prix appel