

Bi-splits

RAS-2M18U2AVG-E



R32
avec TOSHIBA



Unité extérieure	RAS-2M18U2AVG-E	
Puissance froid	kW	5,20
Plage de puissance froid (mini-max)	kW	1,7 - 6,2
Puissance absorbée	kW	1,34
Pdesignc	kW	5,20
EER	W/W	3,88
SEER		6,9
Label énergétique		A++
Consommation annuelle	kWh/an	264
Puissance chaud +7°C (nom/max)	kW	5,6/7,5
Puissance chaud -7°C (nom/max)	kW	4,05/5,42
Plage de puissance chaud (mini-max)	kW	1,30 - 7,50
Puissance absorbée	kW	1,19
Pdesignh	kW	3,20
COP	W/W	4,71
SCOP		4,6
Label énergétique		A++
Consommation annuelle	kWh/an	974
Débit d'air	m ³ /h	2107
Niveau de pression sonore à 1 m	dB(A)	47
Niveau de puissance sonore	dB(A)	60
Plage de fonctionnement	°C	-10 à +46
Débit d'air	m ³ /h	2038
Niveau de pression sonore à 1m	dB(A)	50
Niveau de puissance sonore	dB(A)	63
Plage de fonctionnement	°C	-20 à +24
Dimensions (HxLxP)	mm	630 x 800 x 300
Poids	kg	45
Type de compresseur		DC Twin Rotary
Liaisons frigorifiques : Gaz		3/8" x 2
Liaisons frigorifiques : Liquide		1/4" x 2
Longueur liaison frigo max par unité/totale	m	20 / 30
Différence de hauteur max.	m	10
Longueur sans appoint	m	30
Charge initiale de R32	kg (TeqCO ₂)	1,02 (0,69)
Appoint de charge	g/m	0
Alimentation électrique	V-ph-Hz	220/240-1-50
Section alimentation mini.*	mm ²	3G2,5
Protection électrique	A	16
Section connexion UE/UI	mm ²	4G1,5

Minimum 2 unités intérieures raccordées.

*Adapter la section à la longueur du câble.

Compatibilité

Unité taille 5	Unité taille 7	Unité taille 10	Unité taille 13	Unité taille 16
✓	✓	✓	✓	✓



0 810 723 723

Service 0,05 € / appel
+ prix appel

Système Unité Extérieure Mutlisplit

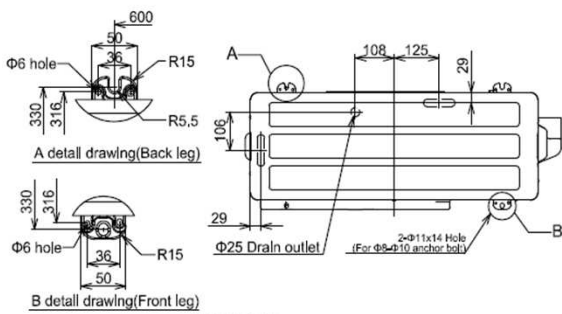
RAS-2M14U2AVG-E

RAS-2M18U2AVG-E

RAS-3M18U2AVG-E

U2AVG

Unité extérieure



* Diameter of pipe connecting port	Unit C		Φ6.35
	Liquid side	Gas side	
Unit B	Liquid side	Φ6.35	Φ6.35
	Gas side	Φ9.52	Φ9.52
Unit A	Liquid side	Φ6.35	Φ6.35
	Gas side	Φ12.7	Φ9.52
Model name		RAS-3M18U2AVG-E RAS-3M18U2AVG-TR	RAS-2M14U2AVG-E RAS-2M14U2AVG-TR RAS-2M18U2AVG-E RAS-2M18U2AVG-TR

