

FT

R410A - SDI - Triphasé



**R410A**  
avec TOSHIBA

Système Armoire

RAV-RM1601FT-ES + RAV-SP1601AT8-E1

		R410A	Triphasé
<b>Système Armoire</b>	UE	<b>RAV-SP1601AT8-E1</b>	
	UI	<b>RAV-RM1601FT-ES</b>	
Puissance froid	kW	14,00	
Puissance froid min-max	kW	2,6 - 16,0	
Puissance absorbée min-nom-max	kW		
EER	W/W	2,78	
SEER		5,99	
Label énergétique froid		-	
Puissance chaud +7°C (nominal)	kW	16,00	
Puissance chaud -7°C (nom/max)	kW		
Puissance chaud min-max	kW	2,4 - 19,0	
Puissance absorbée min-nom-max	kW		
COP	W/W	3,02	
SCOP		4,12	
Label énergétique chaud		-	

Unité intérieure		RAV-RM1601FT-ES
Débits d'air (G/PV)	m3/h	1760/1350
Niveau de pression sonore (G/M/PV à 1,5m)	dB(A)	53/48/45
Niveau de puissance sonore (G/M/PV)	dB(A)	67/62/59
Dimensions (HxLxP)	mm	1750 x 600 x 390
Poids	kg	59

Unité extérieure		RAV-SP1601AT8-E1
Débits d'air (G/PV)	m3/h	6180
Niveau de pression sonore à 1m	dB(A)	51
Niveau de puissance sonore	dB(A)	68
Dimensions UE (HxLxP)	mm	1340 x 900 x 320
Poids	kg	95
Plages de fonctionnement froid	°C	-15 / 46
Plages de fonctionnement chaud	°C	-20 / 15
Type compresseur		DC Twin Rotary
Raccords frigo gaz/liquide		5/8 - 3/8
Longueur frigo min/max	m	3./75
Denivelé max	m	30
Charge initiale		
Appoint de charge	g/m	30
Alimentation électrique (V-ph-Hz)		380/415-3N-50
Section alim. Mini UE/Protection		



0 810 723 723

Service 0,05 € / appel  
→ prix appel

Toshiba Airconditionning (TFD SNC) ne peut engager sa responsabilité concernant les données de ce document qui peuvent être changées sans préavis.

FT

SUPER  
DIGITAL INVERTER

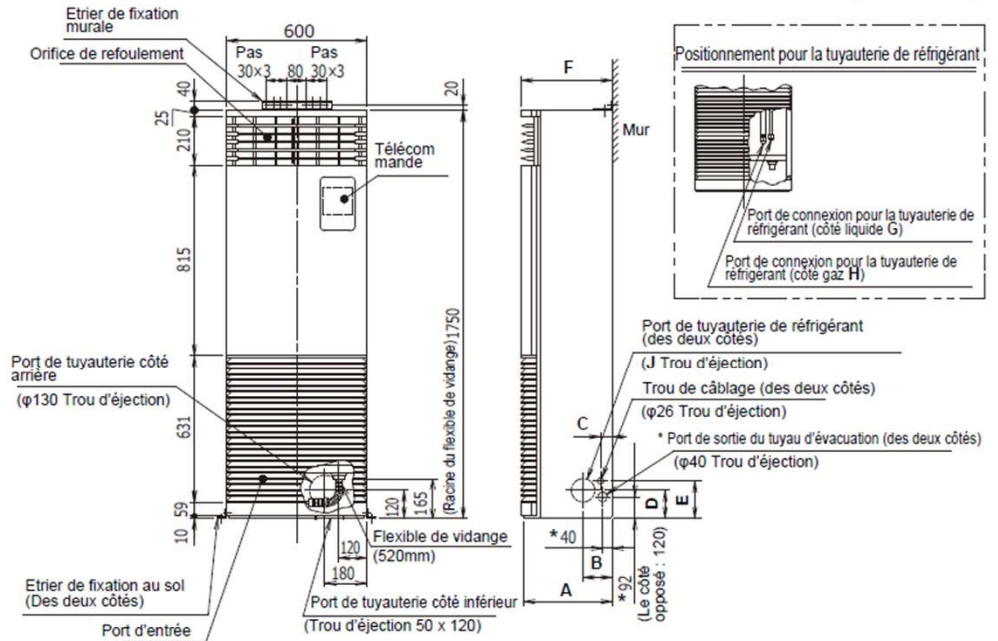
## Gainable standard

RAV-SP1104AT-E1 + RAV-RM1101FT-ES  
RAV-SP1404AT-E1 + RAV-RM1401FT-ES  
RAV-SP1104AT8-E1 + RAV-RM1101FT-ES  
RAV-SP1404AT8-E1 + RAV-RM1401FT-ES  
RAV-SP1601AT8-E1 + RAV-RM1601FT-ES

## Unité intérieure

### ■ Vues externes

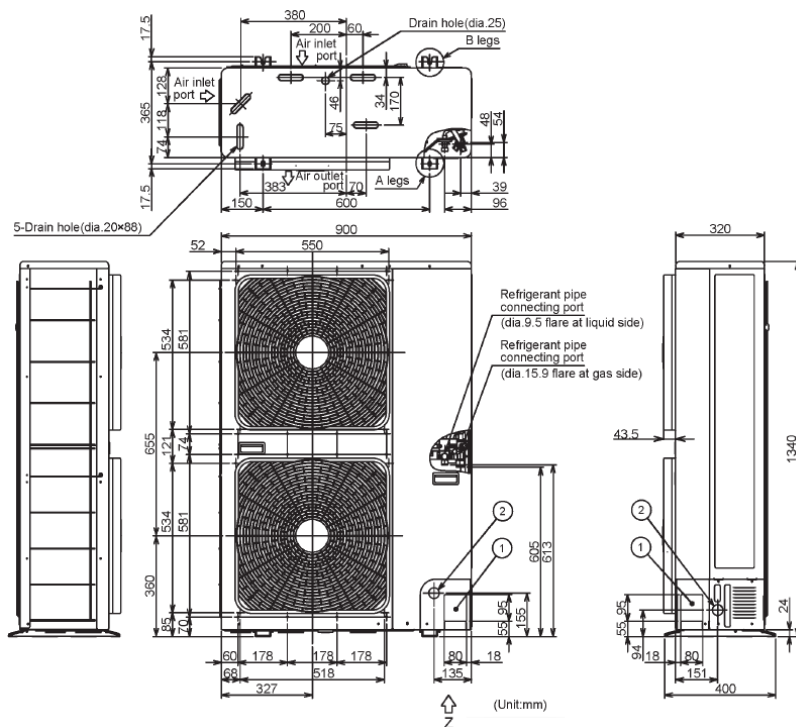
(Unité : mm)



Modèle RAV-	A	B	C	D	E	F	G	H	J
RM56	200	50	107	132	157	210	φ 6.4	φ 12.7	φ 80
RM80									
RM110 à RM160	380	125	50	120	160	390	φ 9.5	φ 15.9	φ 100

\* Le port d'extraction du tuyau de vidange (des deux côtés) concerne uniquement les modèles RM110 à RM160. Pour raccorder le tuyau d'évacuation à droite ou à gauche, passez-le dans le trou défonçable pour les tuyaux de réfrigérant sur les modèles RM56 à RM80.

## Unité extérieure



R410A  
avec TOSHIBA