

## DI Classic - Monophasé

Cassette 4-voies 840x840  
RAV-HM1101UTP-E + RAV-GV1101ATP-E

## Données techniques



	UE	RAV-GV1101ATP-E
	UI	RAV-HM1101UTP-E
<b>Puissance froid</b>	<b>kW</b>	<b>9,5</b>
Plage de puissance froid (min.-max.)	kW	3,0 - 11,2
Puissance absorbée (min.-nom.-max.)	kW	- / 3,15 / -
EER		3,02
SEER		6,0
Efficacité énergétique saisonnière (ηsc)		
Label énergétique		A+
Consommation annuelle	kWh/an	554
<b>Puissance chaud à +7°C</b>	<b>kW</b>	<b>10,0</b>
Puissance chaud à -7°C (nom./max.)	kW	5,0 / -
Plage de puissance chaud (min.-max.)	kW	3,0 - 13,0
Puissance absorbée (min.-nom.-max.)	kW	- / 3,1 / -
COP à +7°C		3,23
SCOP		4,0
Efficacité énergétique saisonnière (ηsh)		
Label énergétique		A+
Consommation annuelle	kWh/an	2660

Unité intérieure		RAV-HM1101UTP-E
Débit d'air (GV/PV)	m <sup>3</sup> /h	2010/1170
Niveau de pression sonore à 1,5m (GV/PV)	dB(A)	43/33
Niveau de puissance sonore (GV/PV)	dB(A)	58/48
Dimensions cassette (H x L x P)	mm	319 x 840 x 840
Poids cassette	kg	24
Dimensions sous-face (H x L x P)	mm	30 x 950 x 950
Poids sous face	kg	4,0
Référence sous-face		RBC-U33P-E
Diamètre extérieur des condensats	mm	32

Unité extérieure		RAV-GV1101ATP-E
Débit d'air	m <sup>3</sup> /h	3000
Niveau de pression sonore à 1m en GV (froid/chaud)	dB(A)	51/53
Niveau de puissance sonore en GV (froid/chaud)	dB(A)	68/70
Plage de fonctionnement (froid)	°C	-15 à +46
Plage de fonctionnement (chaud)	°C	-15 à +15
Dimensions (HxLxP)	mm	630 x 800 x 300
Poids	kg	45
Liaisons frigorifiques Gaz - Liquide	pouce	5/8 - 3/8
Longueur de liaison frigo min./max.	m	5/30
Dénivelé max.	m	30
Longueur sans appoint	m	30
Charge initiale de R32 (teqCO <sub>2</sub> )	kg (teqCO <sub>2</sub> )	1,9 (1,28)
Appoint de charge (monosplit)	g/m	n/a
Alimentation électrique	V-ph-Hz	220/240 - 1 - 50
Section alimentation mini U.E. (section UE/UI)*	mm <sup>2</sup>	3G4 (4G1,5)
Protection électrique	A	25

\* Adapter la section à la longueur du câble.

## R32

avec TOSHIBA

toshiba-confort.fr



### DI Classic - Monophasé

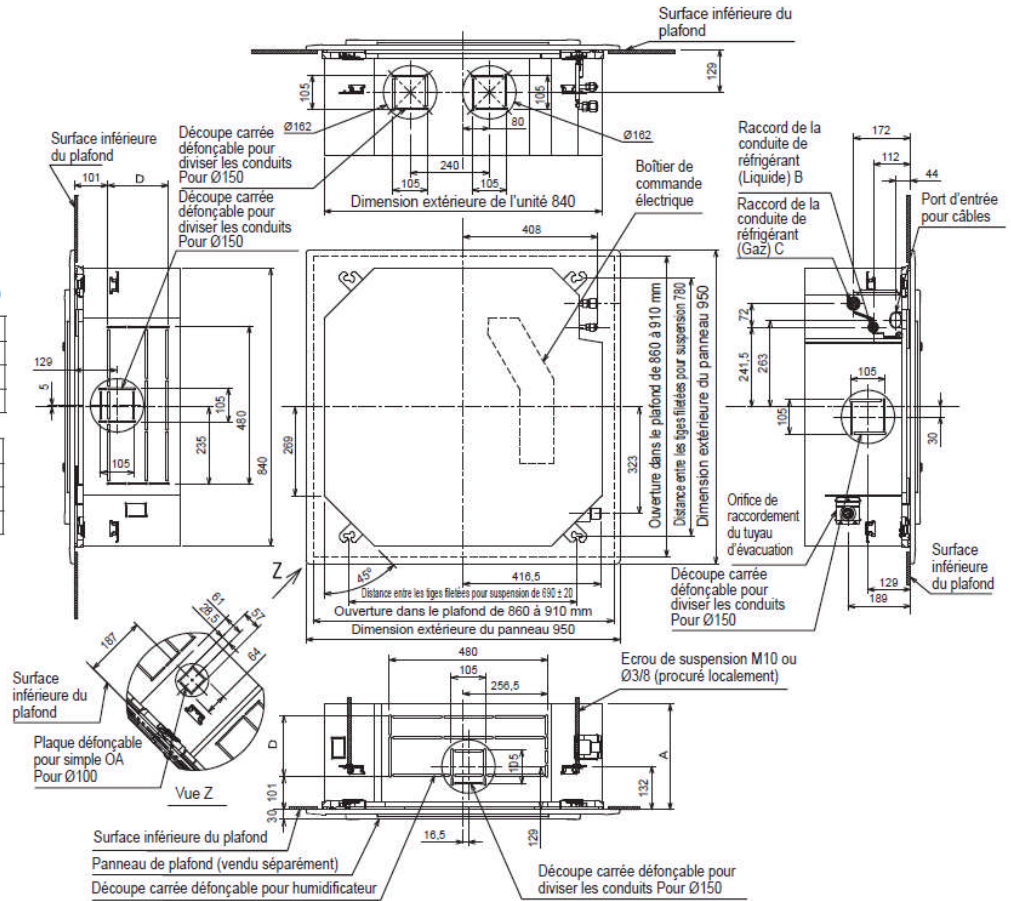
### Cassette 4-voies 840x840 RAV-HM1101UTP-E + RAV-GV1101ATP-E

#### Unité intérieure

Modèle	A	B	C	D
Type HM56	256	Ø6,4	Ø 12,7	120
Type HM80	256	Ø9,5	Ø 15,9	120
Type HM90	319	Ø9,5	Ø 15,9	183

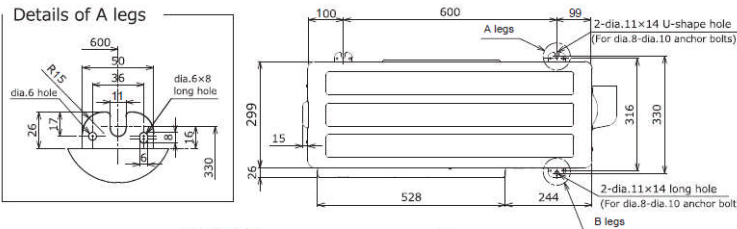
  

Modèle	A	B	C	D
Type HM110	319	Ø9,5	Ø 15,9	183
Type HM140	319	Ø9,5	Ø 15,9	183
Type HM160	319	Ø9,5	Ø 15,9	183



#### Unité extérieure

##### Details of A legs



##### Space required for service

