

UTP

R32 - SDI - Triphasé



R32
avec TOSHIBA

Cassette 4 voies 840 x 840

RAV-RM1601UTP-E + RAV-GP1601AT8-E

Système Cassette 4 voies 840 x 840	UE	R32	Triphasé
		RAV-GP1601AT8-E	
	UI	RAV-RM1601UTP-E	
Puissance froid	kW	14.0	
Puissance froid min-max	kW	2,6 - 16,0	
Puissance absorbée min-nom-max	kW	0,66 - 4,34 - 5.70	
EER	W/W	3,23	
SEER		6,72	
Label énergétique froid		-	
Puissance chaud +7°C (nominal)	kW	16.0	
Puissance chaud -7°C (nom/max)	kW		
Puissance chaud min-max	kW	2,4 - 19,0	
Puissance absorbée min-nom-max	kW	0,53 - 4,28 - 6.51	
COP	W/W	3,74	
SCOP		4,36	
Label énergétique chaud		-	

Unité intérieure		RAV-RM1601UTP-E
Débits d'air (G/PV)	m3/h	2130/1260
Niveau de pression sonore (G/M/PV à 1,5m)	dB(A)	45-40-36
Niveau de puissance sonore (G/M/PV)	dB(A)	60-55-51
Dimensions (HxLxP)	mm	319 x 840 x 840
Poids	kg	24
Dimensions (HxLxP) sous face	mm	30x950x950
Poids sous face	kg	4,2

Unité extérieure		RAV-GP1601AT8-E
Débits d'air (G/PV)	m3/h	6180 - 1717
Niveau de pression sonore à 1m	dB(A)	51
Niveau de puissance sonore	dB(A)	68
Dimensions (HxLxP)	mm	1340 x 900 x 320
Poids	kg	95
Plages de fonctionnement froid	°C	-15 / 46
Plages de fonctionnement chaud	°C	-20 / 15
Type compresseur		DC Twin Rotary
Raccords frigo gaz/liquide		5/8 - 3/8
Longueur frigo min/max	m	3./75
Denivelé max	m	30
Charge initiale		
Appoint de charge	g/m	30
Alimentation électrique (V-ph-Hz)		380/415-3N-50
Section alim. Mini UE/Protection		



0 810 723 723 Service 0,05 € / appel + prix appel

Toshiba Airconditionning (TFD SNC) ne peut engager sa responsabilité concernant les données de ce document qui peuvent être changées sans préavis.

UTP

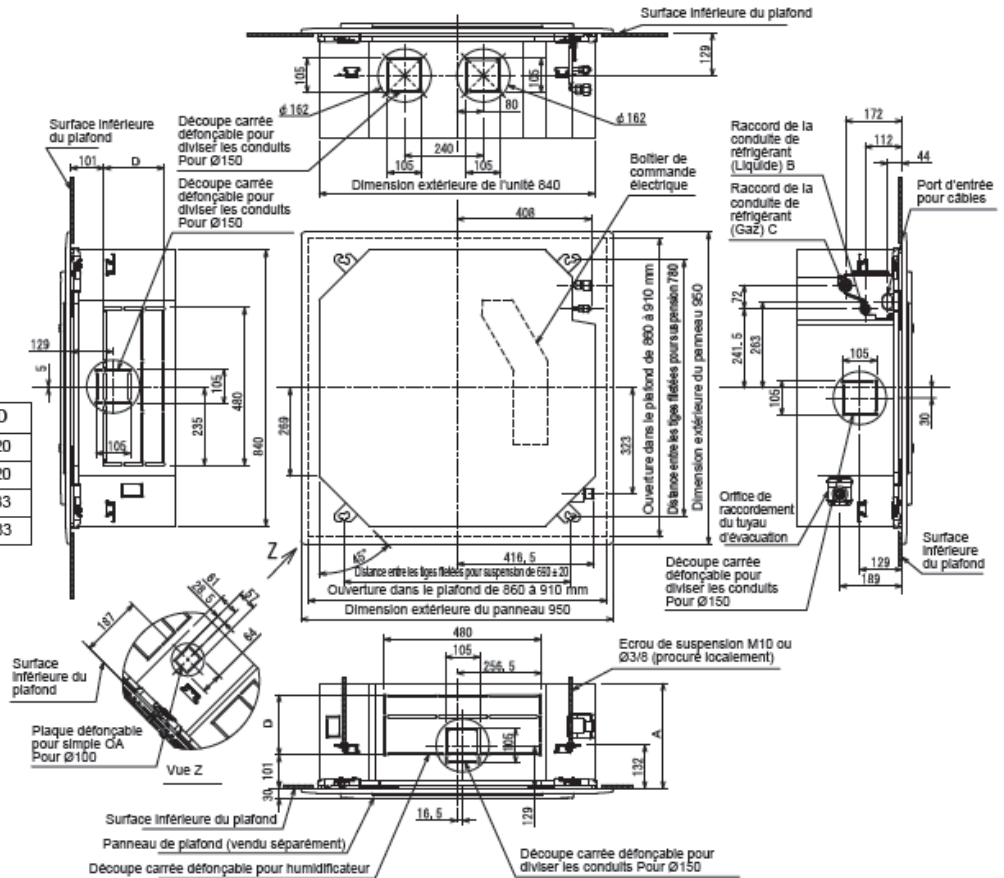
SUPER
DIGITAL INVERTER

Cassette 4 voies 840 x 840

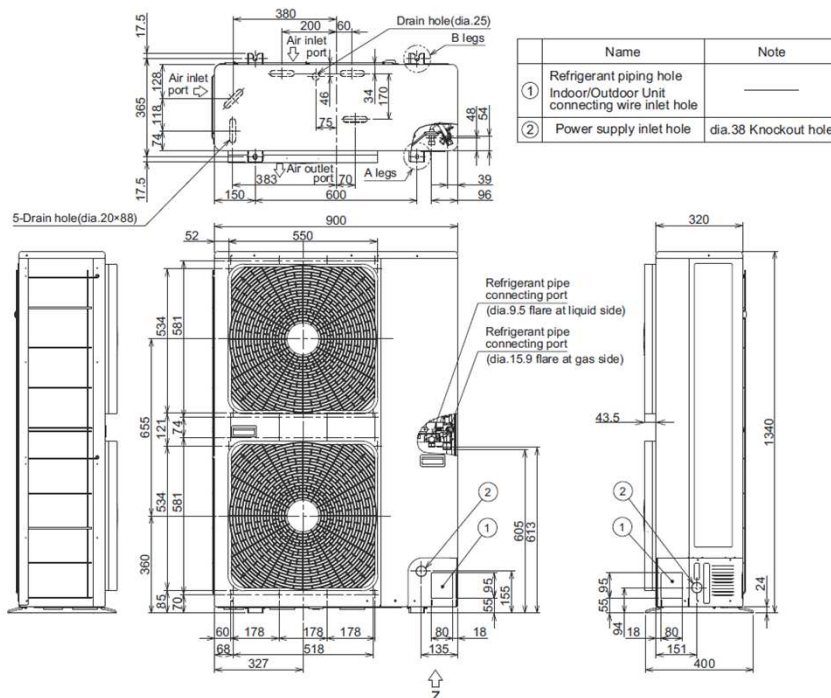
RAV-GP1101AT8-E + RAV-RM1101UTP-E
RAV-GP1401AT8-E + RAV-RM1401UTP-E
RAV-GP1601AT8-E + RAV-RM1601UTP-E

Unité intérieure

Modèle	A	B	C	D
Type RM56	256	Ø6,4	Ø12,7	120
Type RM80	256	Ø9,5	Ø15,9	120
Type RM110	319	Ø9,5	Ø15,9	183
Type RM140	319	Ø9,5	Ø15,9	183



Unité extérieure



Name	Note
① Refrigerant piping hole Indoor/Outdoor Unit connecting wire inlet hole	—
② Power supply inlet hole	dia.38 Knockout hole

