

MANUFACTURER'S DECLARATION OF CONFORMITY
DICHIARAZIONE DI CONFORMITA' DEL COSTRUTTORE

No.	65594962	
Issuer's name <i>Nome del costruttore:</i>	GEWISS S.p.A.	
Issuer's address <i>Indirizzo del costruttore:</i>	Via A. Volta, 1 24069 Cenate Sotto (BG) ITALY	
Subject of the declaration: <i>Oggetto della dichiarazione:</i>	FR60243N	
Main ratings: <i>Dati principali:</i>	<ul style="list-style-type: none"> ➤ Rated voltage / <i>Tensione nominale</i> U_n = 400 Vac ➤ Rated insulation voltage / <i>Tensione nominale di isolamento</i> U_i = 400 Vac ➤ Rated operational voltage / <i>Tensione nominale di impiego</i> U_e = 400 Vac ➤ Rated impulse withstand voltage / <i>Tensione nominale di tenuta a impulso</i> U_{imp} = 4 kV ➤ Rated current of the assembly / <i>Corrente nominale del quadro</i> I_{nA} = 32 A ➤ Rated peak withstand current / <i>Corrente nominale ammissibile di picco</i> I_{pk} = 10 kA ➤ Rated conditional short-circuit current / <i>Corrente nominale di cortocircuito condizionata</i> I_{cc} = 4.5 kA ➤ SCPD / <i>Dispositivo di protezione contro il cortocircuito</i> / ➤ Rated frequency / <i>Frequenza nominale</i> f_n = 50 Hz ➤ Degree of protection / <i>Grado di protezione</i> IP 65 ➤ Form of the internal separation / <i>Forma della segregazione interna</i> 1 ➤ Pollution degree / <i>Grado di inquinamento</i> 3 ➤ EMC disturbances in environments / <i>Ambiente EMC</i> B ➤ Conditions of installation / <i>Condizioni di installazione</i> / 	
		<i>Mobile ACS / ASC mobile</i>
	<ul style="list-style-type: none"> ➤ Mechanical impact protection / <i>Protezione contro l'impatto meccanico</i> IK 08 ➤ Dimensions / <i>Dimensioni (Width - Height - Depth / Base - Altezza - Profondità)</i> 320-510-133 mm ➤ Weight / <i>Peso</i> 8,7 kg 	

We declare that the products mentioned in subject are designed and manufactured in conformity with the requirements of following harmonized standards:

Dichiaro che i prodotti citati in oggetto sono progettati e costruiti conformemente ai requisiti delle seguenti norme armonizzate:

Document No. / <i>Documento N.</i>	Title / <i>Titolo</i>	Date of issue / <i>Data di emissione</i>
➤ EN 61439-1	Low-voltage switchgear and controlgear assemblies - Part 1: General rules <i>Apparecchiature assemblate di protezione e di manovra per bassa tensione (quadri BT) - Parte 1: Regole generali</i>	2011
➤ EN 61439-4	Low-voltage switchgear and controlgear assemblies - Part 4: Particular requirements for assemblies for construction sites (ACS) <i>Apparecchiature assemblate di protezione e di manovra per bassa tensione (quadri BT) Parte 4: Prescrizioni particolari per quadri per cantiere (ASC)</i>	2013

and therefore meeting the essential requirements of the Directives:
e quindi rispondenti ai requisiti essenziali delle Direttive:

- 2014/35/EU 2014/34/EU Reg.(EU) n.305/2011
 99/5/EC 2014/30/EU

Signed for and on behalf of:
Firmato per conto di: GEWISS S.p.A.

Place and Date:
Luogo e Data Cenate Sotto, 1st July 2016

MATTEO GAVAZZENI.....
 Industrial Property, Standards,
 Quality Marks and Certifications Manager



GEWISS

CARATTERISTICHE SPECIFICATION

Serie/Series: FR

Codice/Code: FR60243N

Un: 400 V

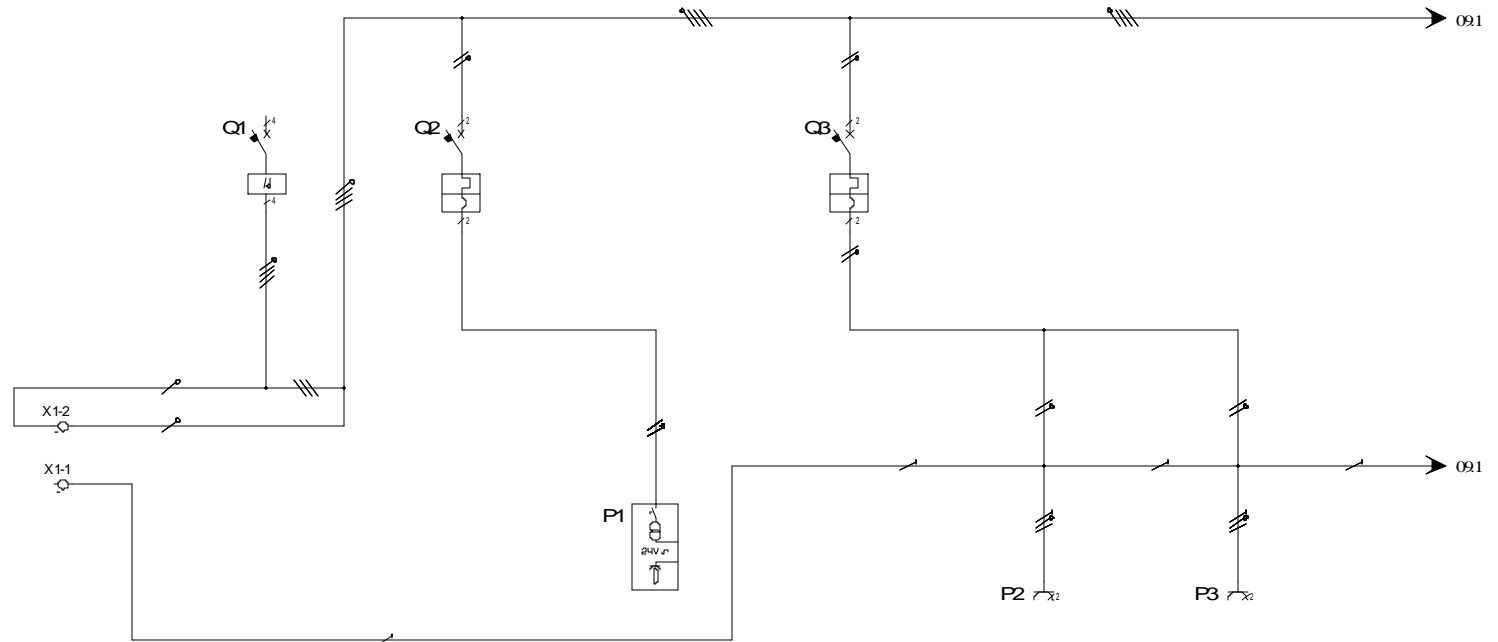
Uaux:

f: 50 Hz

Icc: 4,5 KA

Ip: 65

In: 32A



UTENZA USE	DENOMINAZIONE DENOMINATION		MORSETTIERA TERMINAL BOARD	INTERRUTTORE GENERALE MAINSWITCH	PROTEZIONE PRESA 1 OUTLET 1 PROTECTION	PRESA 1 OUTLET 1	PROTEZIONE PRESE 2-3 OUTLETS 2-3 PROTECTION	PRESA 2 OUTLET 2	PRESA 3 OUTLET 3		
	TIPO / TYPE	POT./TOT.POWER Kw									
	POT./POWER Kw	In A				GW66359N	16		9003154	16	9003154
	COEF. CONTEMP.	COS φ				0,8		0,8	0,8	0,8	
INTERRUTTORE O SEZIONATORE MAINSWITCH	COSTRUTTORE / CONSTRUCTOR			GEWISS	GEWISS		GEWISS				
	TIPO / TYPE		GW40402	GWD4322	GW90605		GW90607				
	N. POLI/N.POLES	In A		4	40	1P+N	6	1P+N	16		
	Ith A	Ich A			30mA	4,5		4,5			
	I _m (o curva/or curve) A	Pd A				C		C			
FUSIBILE FUZE	TIPO / TYPE										
	CALIBRO/CALBRE	A									
CONTATTORE CONTACTOR	TIPO / TYPE										
	In A	Ph kW									
RELE TERMICO THERMAL RELAY	TIPO / TYPE										
	TARATURA / CALIBRATION	A									
LINEA DI POTENZA POWER LINE	TIPO CAVO / CABLE TYPES		7X2,5MMQ 1X6MMQ	3X2,5, 3X6MMQ	2X1,5MMQ	2X2,5MMQ	4X2,5MMQ	3X2,5MMQ	3X2,5MMQ		
	FORMAZIONE / FORMATION		PE+N	L1,L2,L3,N	L1,N	L1,N	L2,N	L2,NPE	L2,NPE		
	LUNGHEZZA / LENGHT	m									
	Iz A										
	C.d.T. aIn %	C.d.T. alb %									
	Zk mΩ	Zs mΩ									
	I _k trifase/monof. kA	I _{k1} fase/terra kA									
	MORSETTIERA / TERMINAL BOARD										

GEWISS

CODICE : FR60243N
CODE :

PROGETTO : Schema elettrico
PROJECT : Electric diagram

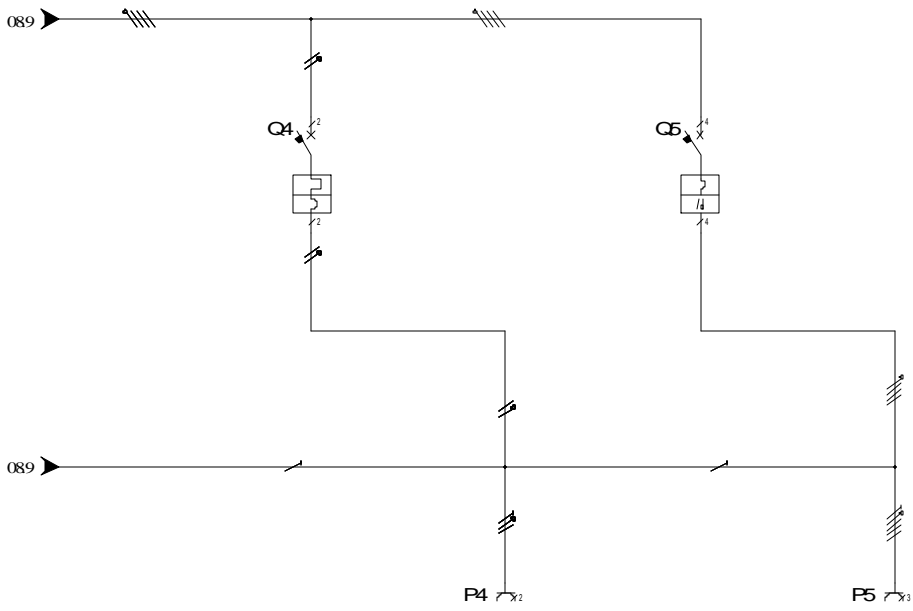
FOGLIO 02
DI 03

TITOLO/TITLE: Schema unifilare
Wire electric diagram

01 ◀ ▶ 03

REV. DATA/DATE FIRMA/SIGN. MODIFICA/MODIFY

DIS: Crocca A. DATA/DATE: 01/07/2016



UTENZA USE	DENOMINAZIONE DENOMINATION		PROTEZIONE PRESA 4 OUTLET 4 PROTECTION		PRESA 4 OUTLET 4		PROTEZIONE PRESA 5 OUTLET 5 PROTECTION		PRESA 5 OUTLET 5	
	TIPO / TYPE	POT./TOT.POWER Kw	In	A	GW62227H	16			GW62243H	32
	COEF. CONTEMP.	COS φ			0,8				0,8	
INTERRUTTORE O SEZIONATORE MAINSWITCH	COSTRUTTORE / CONSTRUCTOR		GEWISS		GEWISS		GEWISS		GEWISS	
	TIPO / TYPE		GW90607		GW90290		GW90290		GW90290	
	N. POLI/N.POLES	In	A	1P+N	16			4	32	
	Ith	A	A	4,5				4,5		
	I _m (o curva/or curve)	A	A	C				C		
FUSIBILE FLUSE	TIPO / TYPE									
	CALIBRO/CALBRE		A							
CONTATTORE CONTACTOR	TIPO / TYPE									
	In	A	Ph	kW						
RELE' TERMICO THERMAL RELAY	TIPO / TYPE									
	TARATURA / CALIBRATION		A							
LINEA DI POTENZA POWER LINE	TIPO CAVO / CABLE TYPES		2X2,5MMQ		3X2,5MMQ		4X6MMQ		5X6MMQ	
	FORMAZIONE / FORMATION		L3N		L3NPE		L1,L2,L3,N		L1,L2,L3,PE	
	LUNGHEZZA / LENGHT		m							
	Iz	A								
	C.d.T.	aIn	%	C.d.T.	aIb	%				
	Zk	mΩ		Zs	mΩ					
	I _k trifase/monof.	kA		I _{k1} fase/terra	kA					
	MORSETTIERA / TERMINAL BOARD									



CODICE :	FR60243N	PROGETTO :	Schema elettrico	FOGLIO	03
CODE :		PROJECT :	Electric diagram	DI	03
TITOLO / TITLE:			Schema unifilare		02
			Wire electric diagram		
DIS: Crocca A.			DATA/DATE: 01/07/2016		