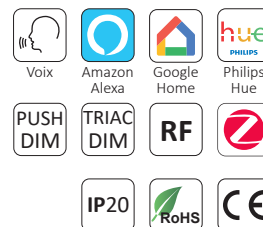


SYSTÈME DE PILOTAGE

MINI VARIATEUR LED TRIAC 400W MVT 400 ZIGBEE



UTILISATION

Permet de contrôler par bouton poussoir, par télécommandes (codes : 1775005, 1775008, 1775004 et 1775041), par la voix et/ou par smartphone des appareils TRIAC (GU10, E27, driver).

Options de pilotage

- 1 + Amazon Echo Plus
- 2 + + Amazon Echo ou Amazon Echo Dot avec Philips Hue Bridge
- 3 + + Google Home avec Philips Hue Bridge
- 4 1775005 1775008 1775004 1775041
Attention : positionner la télécommande à moins de 10 cm de l'appareil pour l'appairer. Max. 30 appareils par télécommande.
- 5 + 1 ou 2 ou 3 Assistant vocal + application Amazon Alexa ou Philips Hue

Référence	Code	Courant d'entrée	Tension d'entrée	Puissance de sortie	Dimensions h x l x L (mm)	Colisage
MVT PUSH TRIAC ZIGBEE	1775015	1 A max	100 - 240 V	400 W résistif 200 W capacitif	20,3 x 45 x 45,5	
Accessoires facultatifs (non fournis)	Télécommande murale 1 zone ZIGBEE	1775005				1
	Télécommande murale 4 zones ZIGBEE	1775008				
	Télécommande 4 zones ZIGBEE	1775004				
	Télécommande 4 zones RGB+CW-WW ZIGBEE	1775041				

Symbole de charge	Nom	Charge maximale	Remarque
	Lampes LED dimmables telles que : GU10, E27, etc.	200 W	En raison de la diversité des modèles de lampes LED, le nombre maximum de lampes LED est dépendant du facteur de puissance lors de la connexion au gradateur
	Drivers LED dimmables par TRIAC	200 W	La puissance maximale autorisée de drivers est de 200 W divisée par la puissance nominale indiquée sur le driver
	Lampes à incandescence traditionnelles et halogènes 240 V	400 W	
	Éclairage halogène basse tension avec transformateurs électroniques	200 W	

Variateur en TRIAC ou PUSH via radio fréquence ou ZigBee
Dimmable en phase montante ou descendante
Commutateur monofilaire pour fonction PUSH DIM
Supporte des charges résistives et capacitives
Fonction de réglage de luminosité innovante par bouton mini set
Entrée et sortie avec bornes à vis
Facile à installer dans une boîte de dérivation murale standard de 86 x 86 mm
Compatible avec les boutons poussoirs universels 8 V - 230 V
Variateur basé sur le protocole ZigBee 3.0
Contrôlable par bouton poussoir, télécommande ZigBee, par téléphone ou grâce à un assistant vocal seul ou couplé à un Philips Hue Bridge
Prend en charge le mode «TouchLink»
Quand les appareils sont ajoutés au réseau ZigBee, chaque MVT ne peut être appairé par TouchLink qu'à une télécommande
Quand les appareils ne sont pas ajoutés au réseau ZigBee, chaque MVT peut être appairé par TouchLink à 30 télécommandes

TRIAC or PUSH dimming via radio frequency or ZigBee
Dimmable by leading or trailing edge
Single-wire switch for PUSH DIM function
Supports resistive and capacitive loads
Innovative brightness control function by mini set button
Input and output with screw terminals
Easy to install in a standard 86 x 86 mm wall box
Compatible with universal push buttons 8 V - 230 V
Dimmer based on ZigBee 3.0 protocol
Controllable by push-button, ZigBee remote, apps, or thanks to a voice assistant paired to a Philips Hue Bridge
Supports «TouchLink» mode
When devices are not on ZigBee network, each driver can be linked with only one remote by TouchLink
When devices are already on ZigBee network, each driver can be linked with 30 remotes max by TouchLink

EN62311:2008 ; EN55032:2015 ; EN55024:2010/A1:2015 ;
EN61000-3-2:2014 ; EN61000-3-3:2013 ; EN55015:2013/A1:2015 ;
EN61547:2009 ; EN61347-1:2015 ; EN61347-2-11:2001 ; EN62493:2015 ;
IEC61347-2-11 ; IEC61347-1:2015 ; ETSI EN301 489-1 ;
ETSI EN301 489-17 ; ETSI EN300 328

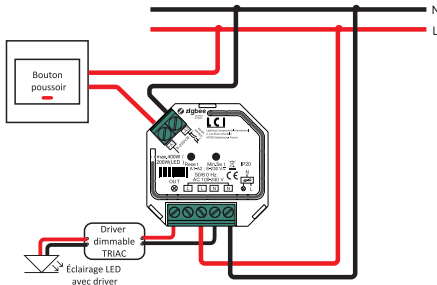
EN62311:2008 ; EN55032:2015 ; EN55024:2010/A1:2015 ;
EN61000-3-2:2014 ; EN61000-3-3:2013 ; EN55015:2013/A1:2015 ;
EN61547:2009 ; EN61347-1:2015 ; EN61347-2-11:2001 ; EN62493:2015 ;
IEC61347-2-11 ; IEC61347-1:2015 ; ETSI EN301 489-1 ;
ETSI EN301 489-17 ; ETSI EN300 328

SYSTÈME DE PILOTAGE

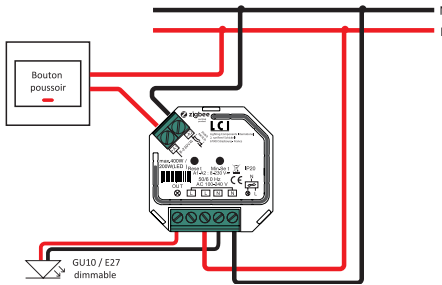
MINI VARIATEUR LED TRIAC 400W MVT 400 ZIGBEE

Schémas de câblage

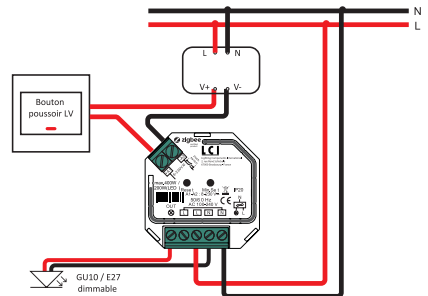
1) Avec un driver dimmable en TRIAC



2) Avec une lampe dimmable



3) Avec un interrupteur PUSH Low Voltage



Associer à une télécommande ZigBee via le mode **TouchLink** / **TouchLink** to a ZigBee remote :

- Appuyer brièvement sur le bouton «Reset» ou rallumer l'appareil 4 fois pour le mettre en mode «**TouchLink**». 1. Short press «Reset» button or re-power on 4 times the device to start **TouchLink** commissioning.
- Positionner la télécommande à moins de 10 cm de l'appareil. 2. Bring the remote within 10 cm of the lighting device.
- Mettre la télécommande en mode «**TouchLink**» en suivant les indications de son manuel. 3. Set the remote into **TouchLink** mode by referring to its manual.
- La lumière clignote 2 fois lorsque la connexion est établie. 4. Light will flash twice for successful link.

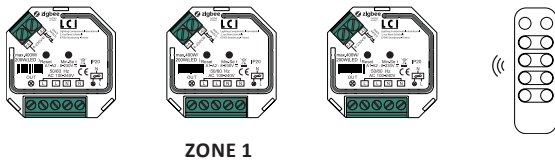
PUSH DIM / DIM PUSH :

Être connecté à l'interrupteur PUSH, cliquer sur le bouton pour allumer ou éteindre les lumières. Appuyer sur le bouton et le maintenir enfoncé pour augmenter/diminuer l'intensité lumineuse. En utilisant plusieurs MVT 400 ZigBee, il existe deux choix :

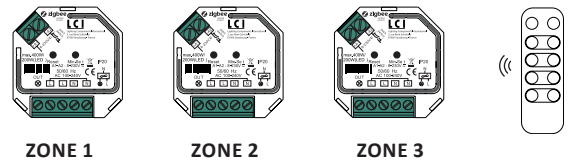
When you are connected to the PUSH switch, click the button to turn the lights ON or OFF. Press and hold the button to increase/decrease the light intensity. If you use more than one MVT 400 ZigBee, you have two choices :

- Avoir tous les MVT 400 ZigBee dans la même zone, comme la zone 1.
Have all MVT 400 ZigBee in the same zone, like zone 1.

- Avoir différents MVT 400 ZigBee dans différentes zones.
Have several MVT 400 ZigBee in different zones.



ZONE 1



ZONE 1

ZONE 2

ZONE 3

Réglage de la luminosité minimale avec la touche Min. Set / Setting the minimum brightness using the Min. Set button :

Régler la luminosité au niveau désiré via le Hub ZigBee, le contrôleur ou la télécommande, puis appuyer sur la touche « Min. Set Key » jusqu'à ce que la lumière clignote. Une fois la luminosité minimale réglée, la lumière ne peut varier qu'entre cette luminosité minimale et la luminosité maximale. La plage de gradation de ce variateur est comprise entre 1 % et 100 %, mais certains types de charge peuvent clignoter lorsqu'ils sont variés à 1 %, ce qui signifie qu'une luminosité minimale doit être réglée à plus de 1 % pour éviter le clignotement pendant le processus de gradation.

Set the brightness to the desired level from Zigbee Hub, controller interface or remote, then press the «Min. Set Key » until the light flashes. Once the minimum brightness is set, the light can only be dimmed between this minimum brightness and maximum brightness. The dimming range of this dimmer is between 1% and 100 %, but some load types may blink when dimmed to 1%, meaning that a minimum brightness must be set at more than 1 % to prevent blinking during the dimming process.

Supprimer la luminosité minimale / Delete the minimum brightness :

Régler la luminosité au niveau maximum via le Hub ZigBee, le contrôleur ou la télécommande, puis cliquer sur le bouton « Min. Set Key » pour supprimer la luminosité minimale, le voyant clignote pour indiquer que la réinitialisation a réussi.

Adjust the brightness to the maximum level from Zigbee Hub, controller interface or remote, then click on the button « Min. Set Key » to delete the minimum brightness, the LED flashes to indicate that the reset was successful.

