

## REGLETTE LED IP44 CII

APPLIQUE SDB - TABLEAU 8W 400MM

APPLIQUE SDB - TABLEAU 11W 600MM

APPLIQUE SDB - TABLEAU 14W 780MM

APPLIQUE SDB - TABLEAU 14W 900MM



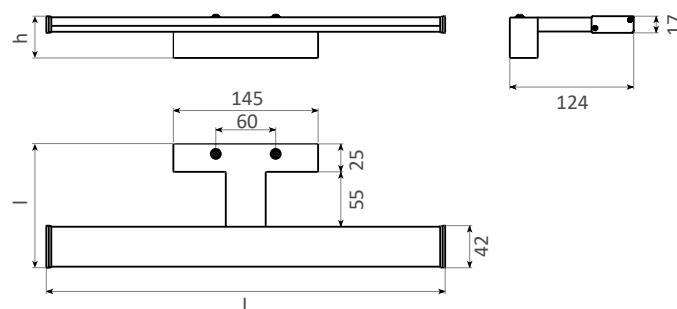
### INFORMATION CLÉ :

- Idéale pour une installation au-dessus d'un miroir lorsque ce dernier est décollé du mur.



Boîte de jonction IP44  
intégrée dans la patère

### Schémas techniques



Référence	Code	Quantité de LEDs	Courant de sortie du driver	Puissance	T° C	Candelas	Lumens LED	Lumens sortants	L - B	Dimensions h x l x L (mm)	Colisage
APPLIQUE SDB - TABLEAU IP44 CII 8W 400mm 3000K	5381110	40	100 mA	8 W	3000 K	205 cd	640 lm	512 lm	L70 - B50	42 x 121 x 400	1
APPLIQUE SDB - TABLEAU IP44 CII 11W 600mm 3000K	5381111	60	150 mA	11 W		325 cd	960 lm	768 lm		42 x 121 x 600	
APPLIQUE SDB - TABLEAU IP44 CII 14W 780mm 3000K	5381112	78	200 mA	14 W		385 cd	1200 lm	960 lm		42 x 121 x 780	
APPLIQUE SDB - TABLEAU IP44 CII 14W 900mm 3000K	5381113	90	200 mA	14 W		420 cd	1200 lm	960 lm		42 x 121 x 900	

LED SMD 2835	2835 SMD chip
Driver intégré	Integrated driver
Tension d'entrée : 220 - 240 Vac	Input voltage : 220 - 240 Vac
Fréquence d'entrée : 50 - 60 Hz	Input frequency : 50 - 60 Hz
Facteur de puissance : 0,5	Power factor : 0,5
IRC : >80	CRI : >80
MacAdam : <6	MacAdam : <6
Efficacité lumineuse : 80 lm/W	Light efficiency : 80 lm/W
Nombre d'allumages ON/OFF : 15 000	ON/OFF cycles : 15 000
Température ambiante de fonctionnement (Ta) : -20 °C à +40 °C	Operating ambient temperature (Ta) : -20 °C à +40 °C

Corps en aluminium, diffuseur opaque en polycarbonate  
Faible zone d'ombre  
Livré avec une boîte de jonction IP44, 2 vis et 2 chevilles

Aluminum body, polycarbonate opaque diffuser  
Small dark area  
Delivered with an IP44 junction box, 2 screws and 2 expansion screws

Certificat d'innocuité photo-biologique : groupe 0

Photo-biological safety certification : group 0

EN IEC 60598-1:2021/A11:2022 ; EN IEC60598-2-1:2021 ;  
EN62493:2015/A1:2022 ; EN IEC55015:2019/A11:2020 ; EN IEC61547:2023 ;  
EN IEC61000-3-2:2019/A1:2021 ; EN IEC61000-3-3:2013/A2:2021

EN IEC 60598-1:2021/A11:2022 ; EN IEC60598-2-1:2021 ;  
EN62493:2015/A1:2022 ; EN IEC55015:2019/A11:2020 ; EN IEC61547:2023 ;  
EN IEC61000-3-2:2019/A1:2021 ; EN IEC61000-3-3:2013/A2:2021