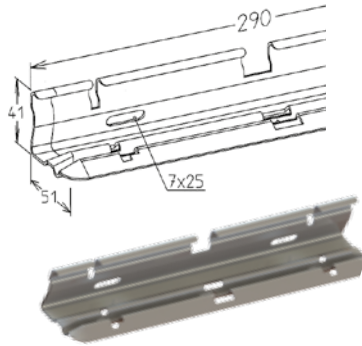


ECLISSE AUTOMATIQUE

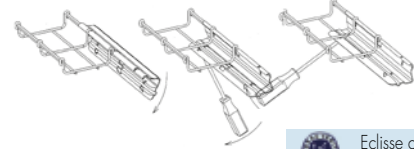
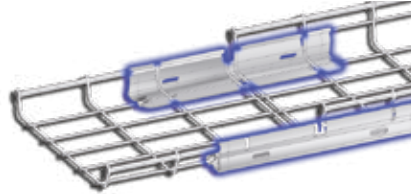
ÉPOXY
EN OPTION

BREVET
MAVIL®



ECLISSE AUTOMATIQUE BFR 30 - 60 - 110

Caractéristiques			Z 275	GAC	HP	Inox 316L
BFR	kg/u	u	Code	Code	Code	Utiliser éclipse ECO cf page suivante
30/60/110	0.340	50	MV 51 110	MV 51 210	MV 51 710	



Eclipse conforme NF EN - 61537 continuité électrique

► Eclipse commune aux trois hauteurs d'ailes 30 - 60 - 110. Encliquetage à la main ou au tournevis. Utiliser 2 éclisses automatiques pour unir deux chemins de câbles (sauf pour les chemins de câbles BFR largeur 50 : 1 seule éclipse par jonction).

ECLISSE DE DÉTROMPAGE

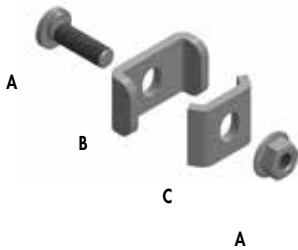


ECLISSE DE DÉTROMPAGE

Blanc : RAL 9010 MV 51 310 W	Rouge : RAL 3020 MV 51 310 R	Jaune : RAL 1021 MV 51 310 Y	Bleu RAL : 5015 MV 51 310 B	Noir RAL : 9005 mat MV 51 310 N

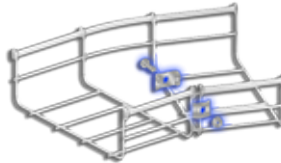
► L'utilisation de couleurs permet un repérage aisé des réseaux.

ÉCLISSES UNIVERSELLES



ECLISSE UNIVERSELLE

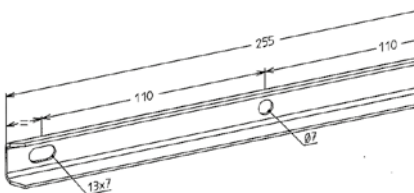
Caractéristiques				EZ	Geomet	Inox 316L
Désignation	kg/u	u		Code	Code	Code
		EZ/Geomet	Inox			
A-Boulon 6x20 ergot+écrou à embase (EZ Geomet) - Boulon 6x20 TRCC + écrou à embase (Inox)	0.009	100	50	MV 66 403	MV 66 203	MV 66 818
B - Eclipse universelle	0.017	100	50	MV 51 420	MV 51 220	MV 51 820
C - Contre éclipse universelle	0.010	100	50	MV 51 421	MV 51 221	MV 51 821



► Utilisable avec toutes les consoles.

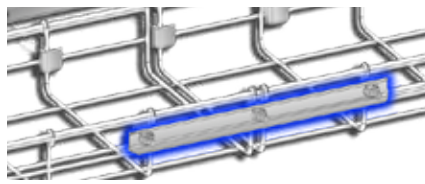
ECLISSE À BOULONNER

ÉPOXY
EN OPTION



ECLISSE À BOULONNER

Caractéristiques			Z 275	GAC	Inox 316L
BFR	kg/u	u	Code	Code	Code
30/60/110	0.096	100	MV 51 123	MV 51 223	MV 51 823



Largeur du chemin de câbles	Nombre d'éclisses
200	2
300	3
400	4
500 - 600	5

► Utilisée avec le boulon MV51422 (Z275) ou MV51222 (GAC) ou MV51822 (INOX) page 25 - Montage sur BFR 30, BFR 60 et BFR 110.