



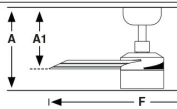
Measurements

Surface

XL
A: 285/11.22" A1: 180/7.09" F: ø1600/63"

L
A: 285/11.22" A1: 180/7.09" F: ø1320/52"

S
A: 285/11.22" A1: 180/7.09" F: ø1060/41.7"

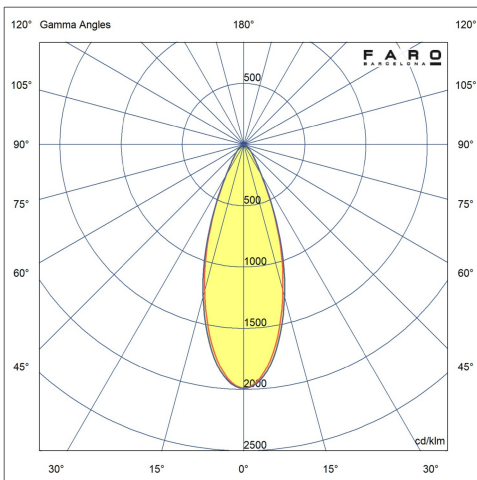
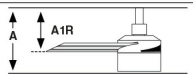


Recessed

XL
A: 225/8.86" A1R: 120/4.72"

L
A: 225/8.86" A1R: 120/4.72"

S
A: 225/8.86" A1R: 120/4.72"



Fixation	Plafond
Tension (V)	220V-240V
Hertz	50/60Hz
Classe	I
IP	20
Puissance (W)	10
Classe énergétique source lumineuse	G
Source lumineuse	COB LED
Flux lumineux (lm)	750
Température de couleur (K)	2700K
Degrés d'ouverture	60
Orientation de la lumière	Directe
IRC	90
Matériau de la structure	Aluminium
Matériau du diffuseur	Verre
Matériau des pales de ventilateur	Aluminium
Finition de la structure	Noir Mat
RAL/Pantone structure	RAL 9005
Finition du diffuseur	Translucide
Finition des pales	Aluminium
Type de moteur	DC
Puissance du ventilateur (W)	3-5-9-14-21-29
RPM	95-148-188-221-260-292
Airflow (m³/min)	45-67-89-101-120-136
Airflow (CFM)	1602-2394-3159-3560-4235-4810
Intensité sonore (dBA)	40-40-44-48-52-55
Décibels maximaux	55
Nombre de pales	3
Inclinaison maximale (°)	12
Type de contrôle inclus	Télécommande + Tuya App + Commande vocale
Heures de programmation du ventilateur	1-4-8h
Diamètre de tige	26
Modèle de tige optionnel	Universal 26mm

↓ Instructions d'installation

↓ Étiquette énergétique

↓ Photométrie



Accessoires associés



Contrôleur mural blanc pour ventilateur DC avec lumière dimmable

Référence	33987
Tension (V)	100V-240V
Hertz	50/60Hz
IP	20
Matériau de la structure	ABS + Verre



Contrôleur mural noir pour ventilateur DC avec lumière dimmable

Référence	33988
Tension (V)	100V-240V
Hertz	50/60Hz
IP	20
Matériau de la structure	ABS + Verre



Contrôleur mural rotatif blanc applique RF 6 vitesses

Référence	34306
Tension (V)	100V-240V
Hertz	50/60Hz
IP	20
Matériau de la structure	ABS





Contrôleur mural rotatif noir applique RF 6 vitesses

Référence	34307
Tension (V)	100V-240V
Hertz	50/60Hz
IP	20
Matériau de la structure	ABS

