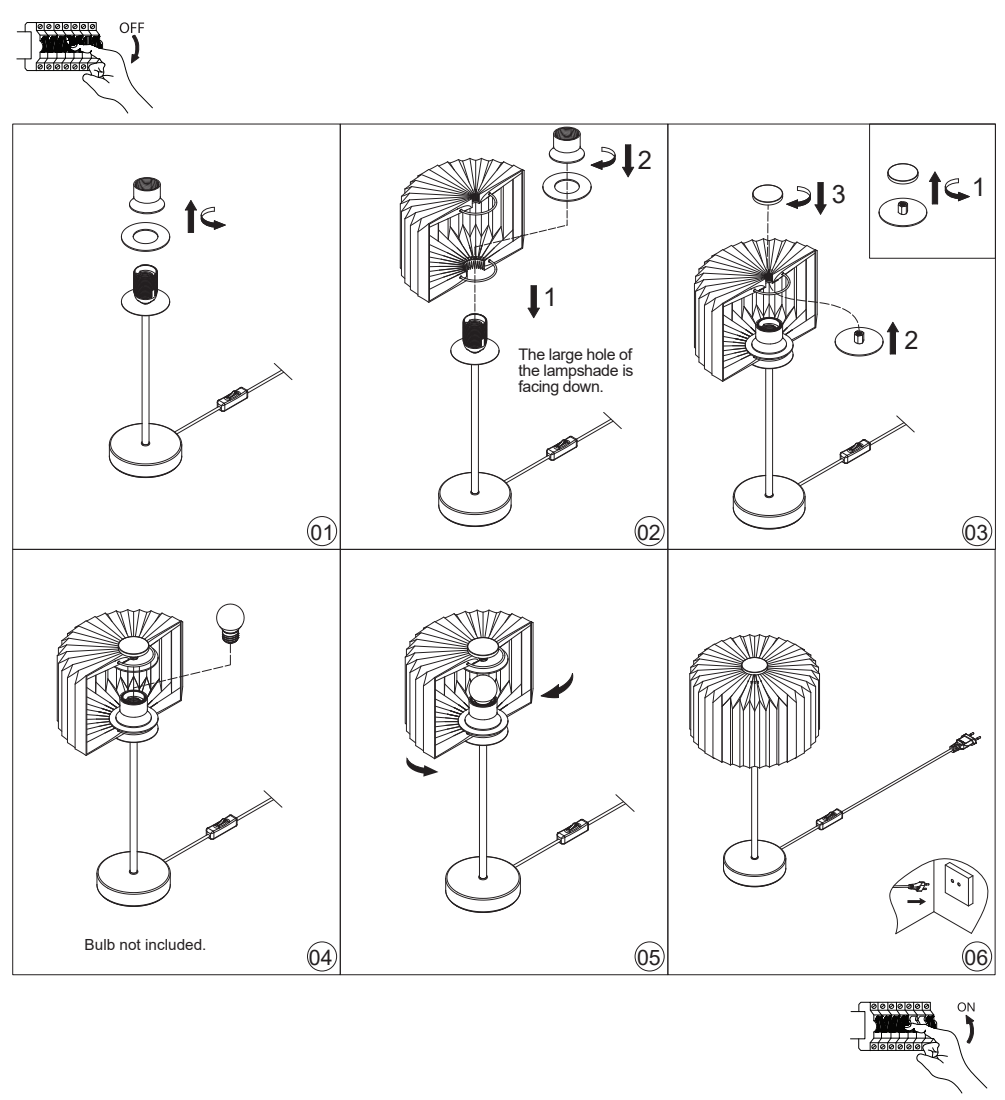


# nordlux®

## IP20

**DNK** - IP20. Lampen må kun monteres i områder hvor skærpåvirking ikke kan forekomme.  
**SWE** - IP20. Lampen får endast monteras på områden som inte kan utsättas för vatten.  
**NOR** - IP20. Lampen må kun monteres i områder hvor skarpåvirkning ikke kan forekomme.  
**ISL** - IP20. Ljósátt má einungis setja upp þar sem engin hvarf á að vaxa komist á því.  
**NLD** - IP20. Het armatuur is niet geschikt voor montage in vochtige ruimtes of in ruimtes waar direct contact met water mogelijk is, bv. de badkamer.  
**ITA** - IP20. La lampe ne doit être installée que dans les pièces et locaux où le contact avec l'eau n'est pas possible.  
**DEU** - IP20. Die Lampe darf nur dort montiert werden, wo keine Wassereinwirkung stattdessen kann.  
**GBR** - IP20. The lamp should only be installed in areas where contact with water cannot occur.  
**ESP** - IP20. La lámpara debe ser instalada solamente en las áreas donde el contacto directo con agua no puede ocurrir.  
**PRY** - IP20. As lâmpadas devem ser instaladas em áreas sem contacto directo com água.  
**ITA** - IP20. Questa lampada deve essere montata solamente in stanze e locali in cui non è possibile il contatto diretto con l'acqua.  
**FIN** - IP20. Tämä lamppu soveltuu asennettäväksi tiloihin, joiissa se ei joudu alttiiksi vedelle.  
**POL** - IP20. Lampy można montować tylko w miejscach, gdzie nie jest możliwy bezpośredni kontakt z wodą.  
**HRV** - IP20. Svetiljka se smije postavljati samo na mjestima gdje ne može doći u neposredni dodir s vodom.  
**EST** - IP20. Valgusti võib paigaldada ainult kohtadesse, kus otsene kokkupuude veega pole võimalik.  
**LVA** - IP20. Lampu drīkst uzstādīt tikai tādas vietās, kur tai nav saskārs ar ūdeni.  
**LTU** - IP20. lempa galima montuoti tik tose vietose, kur nėra vandens poveikio.  
**HUN** - IP20. Lámpa byt csak olyan helyeken szabad felszerelni, ahol vízrel nem érintkezhet közvetlenül.  
**ROM** - IP20. Lampa se va monta doar in zone unde contactul direct cu apa nu poate apare.  
**CZE** - IP20. Lampu lze instalovat jen tam, kde není možný kontakt s vodou.  
**SVN** - IP20. Svetilko smete montirati le na mesto, na katerem ne more priti v stik z vodo.  
**GRC** - IP20. Το φωτιστικό αυτό τοποθετείται μόνο σε μέρη όπου η επιβροχή του νερού δεν είναι δυνατόν.  
**TUR** - IP20. Lamba suyun etkilenmeyeceği bir yere montalı edilmelidir.  
**BGR** - IP20. Лампата може да се монтира само в сухи помещения, където в близкото бъдеще няма да бъде изложена на въздействието на вода.  
**SRB** - IP20. Lampa treba da se postavi samo na mesta gde ne može da dođe do direktnog kontakta sa vodom.  
**RUS** - IP20. Светильник должен устанавливаться только там, где исключены непосредственные контакты с водой.  
**AR** - يجب تركيب الصمامات فقط في الأماكن المحمية من الرطوبة والماء.



# VIENNE

Monteringsanvisning | Montageanleitung | Mounting instruction | Installationsanvisningar | Instructions de montage | Montage-instructies | Item N°: 261226

## TYPE

**DNK** - Z-tilslutning: Lampens tilslutningsledning kan ikke udfiskes og må altid kasseres med lyskædes kassering.  
**SWE** - Z-anslutning: Lampans anslutningsledning kan inte skiftas ut och lampan skall kasseras om ledningens skadas.  
**NOR** - Z-tilslutning: Lampens tilslutningsledning kan ikke utskiftes og må alltid kasseres hvis ledningen skades.  
**ISL** - Z-anslutning: De aanslutningar eru ekki vergusnar og er armaturar með þi beschagning hiarvan verjurðir vörðun.  
**FRA** - Connexion Z: Le câble de raccordement de la lampe ne peut être remplacé et on doit se débarrasser de la lampe si celui-ci est endommagé.  
**DEU** - Z-Anschluss: Die Anschlussleitung der Lampe kann nicht ersetzt werden, weshalb die Lampe entsorgt werden muss.  
**GBR** - Z-connection: The wire cannot be replaced if damaged, and the lamp must be discarded.  
**ITA** - Collegamento Z: Il cavo di collegamento della lampada non può essere sostituito e va che desacer la lampara si el cable esta dañado.  
**FIN** - Z-liitos: valaisimen johtoa ei voi vaihtaa ja valaisin pitää hävittää.  
**POL** - Z-podłączenie: przewód nie może być wymieniony w przypadku uszkodzenia i lampę należy skasować.  
**HRV** - Z-spoj: Vodica se ne može zamjeniti ako je oštećena i morat se baciti cijela svjetiljka.  
**EST** - Z-ühendus: juhet ei ole selle vigastuse korral võimalik vahetada, vajadusel tuleb loobuda.  
**LVA** - Z-pievienošana: Ja lampas pievienošanas vads ir bojāts, to nav iespējams aizstāt un lampu vairs nedrīkst izmantot.  
**LTU** - Z-prilijimas: Lempos sujungiamasis laidas negali būti pakeičiamas ir lempa turi būti išmetama, jei pažeistas laidas.  
**SVK** - Z-spoj: Drôt sa ne môže zameniť ako je oštenený a lampu, musí byť vyradená.  
**HUN** - Z-csatlakozás: sérülés esetén a vezeték nem cserélhető ki, a lámpát el kell dobni.  
**ROM** - Legatura Z: Daza cablul este distrus acesta nu poate fi înlocuit, iar lampa va trebui casată.  
**CZE** - Z-řipjení: vodič svítidla nelze vyměnit a proto při poškození vodiče je třeba svítidlo vyřadit.  
**SVN** - Z-privključek: poklovdanovna vodnika ni možno zamenjati, zato je treba celotno svetilko kasirati.  
**GRC** - Z-σύνδεση: Το καλώδιο σύνδεσης του φωτιστικού δεν μπορεί να αντικαταστήσει, οπότε το φωτιστικό πρέπει να φερθεί ακριβώς όπως το προϋποβλέπει η ίδια στο καλούδιο.  
**TR** - Bağlantı: Lambanın kabloları montaj yapılabilecek kablo olarak değiştirilemez ve kabloları hasar görmüşse bu kablo yenisiyle değiştirilmelidir.  
**BGR** - Z-съвързане: Съвързаните проводници на лампата не могат да се заменят за повреда на лампата трябва да се бракува при повреда на някой от проводниците.  
**RUS** - Z-соединение: при повреждении провода он не может быть заменен и светильник следует выбросить.  
**AR** - ربط أو اتصال Z: إذا كان كابل التوصيل المتصل باللمبة معطوباً، فلا يمكن إصلاحه أو تغييره.

## LED MAX 10W

**DNK** - Den angivne max wattage skal overholdes.  
**SWE** - Den angivna max wattage ska övervakas.  
**NOR** - Den angitte max wattage skal overholdes.  
**ISL** - Ekki má nota sterkari þrá en tilgreint er.  
**NLD** - De aangegeven max. wattage mag niet worden overschreden.  
**FRA** - Pas utiliser une ampoule d'une puissance supérieure à celle qui est indiquée.  
**DEU** - Die angegebene Watt Angabe darf nicht überschritten werden.  
**GBR** - Do not exceed the maximum wattage.  
**ITA** - Non exceeds la potenza massima indicata in valotario.  
**PRY** - No utilizar lámpara de potencia superior al wattaggio indicado.  
**ITA** - Non utilizzare lampadine di potenza superiore al wattaggio indicato.  
**FIN** - Älä ylitä valaistusta.  
**HRV** - Ne wolno prekoraćati podane maksimalne moći.  
**LVA** - Nevienotie prekarsit maksimālu snagu.  
**EST** - Arge ületage määrakohki võimsust.  
**SVK** - Neprekračujte maximálnu výkonu.  
**HUN** - Ne lépjék túl a maximumos Watt-értéket.  
**ROM** - Valoarea maxima a wattilor trebuie respectata.  
**CZE** - Udatná maximální výkonová zatížitelnost musí být dodržována.  
**SVN** - Ne presegajte predpisane maksimalne moči.  
**GRC** - My uperitvteçtin trı trokavobıyemlı mıyıtıyı oku bız.  
**TUR** - Bu ürün verilen güsterilen ve belirtilen voltajları ampuller için uygundur.  
**BGR** - Да се спазва обвешата максимална мощност.  
**LVA** - Ne pārsniegt maksimālo patēriņu un vattmāru.  
**RUS** - Неможте превышать максимальную мощность.  
**AR** - يجب أن يكون التيار الكهربائي المتصل باللمبة ضمن الحد الأقصى المسموح به.  
**DA** - Bemærk: Miljøbeskyttelse og bortskaffelse Forbrugeren er juridisk forpligtet til at bortskaffe elektroniske enheder, lamper og batterier på fornuftig vis, når de er udsjledt. Disse kan returneres gratis til offentlige indsamlingssteder, kostene af bortskaffelse vurderes dog efter denne service. Slætningen af personoplysninger er forbrugers eget ansvar. Pærer, lyktiler og batterier, der kan firmes sikkert og ikke er permanent installeret, skal fernes på forhånd for bortskaffelse af de miljøskadelige vækstoffer. Markeringen med den overstregede skrædderspand markerer elektroniske enheder og/eller batterier, som ikke må bortskaffes sammen med husholdningsaffald. Den overskrevne skædderspand, hvis grænseværdierne på 5 ppm for kviksølv, 20 ppm for cadmium eller 40 ppm for bly overskrives. Ved at indsamle og genbruge de relevante batterier og elektroniske enheder er du med til at bevare og beskytte miljøet og menneskets sundhed.  
**SV** - Observer: Miljöskydd och avfallsanläggning Konsumenter är enligt lag skyldiga att på ett korrekt sätt avtira elektroniska apparater, glödlampor och batterier när de är uttjänta. Dessa artiklar kan utan kostnad för konsumenten lämnas in på allmänna insamlingsplatser eller till återförsäljare som erbjuder denna tjänst. Att i personlig information är helt och hållet konsumentens ansvar. Glödlampor, lyktilar och batterier som kan avlägnas på ett säkert sätt kan tas ut och permanent installerade växtämnen ska färdigt för separat avfallsanläggning. Myndigheterna har siffat lagar för hur bortskaffandet ska gå till. En överskrädd soptunnan anger att en elektronisk enhet eller ett batteri inte får slängas i hushållssoptunnan när de är uttjänta. Dessa artiklar ska lämnas in på allmänna insamlingsplatser eller till återförsäljare som erbjuder denna tjänst. Att i personlig information är helt och hållet konsumentens ansvar. Glödlampor, lyktilar och batterier som kan avlägnas på ett säkert sätt kan tas ut och permanent installerade växtämnen ska färdigt för separat avfallsanläggning. Myndigheterna har siffat lagar för hur bortskaffandet ska gå till. En överskrädd soptunnan anger att en elektronisk enhet eller ett batteri inte får slängas i hushållssoptunnan när de är uttjänta. Dessa artiklar ska lämnas in på allmänna insamlingsplatser eller till återförsäljare som erbjuder denna tjänst. Att i personlig information är helt och hållet konsumentens ansvar. Glödlampor, lyktilar och batterier som kan avlägnas på ett säkert sätt kan tas ut och permanent installerade växtämnen ska färdigt för separat avfallsanläggning. Myndigheterna har siffat lagar för hur bortskaffandet ska gå till. En överskrädd soptunnan anger att en elektronisk enhet eller ett batteri inte får slängas i hushållssoptunnan när de är uttjänta. Dessa artiklar ska lämnas in på allmänna insamlingsplatser eller till återförsäljare som erbjuder denna tjänst. Att i personlig information är helt och hållet konsumentens ansvar. Glödlampor, lyktilar och batterier som kan avlägnas på ett säkert sätt kan tas ut och permanent installerade växtämnen ska färdigt för separat avfallsanläggning. Myndigheterna har siffat lagar för hur bortskaffandet ska gå till. En överskrädd soptunnan anger att en elektronisk enhet eller ett batteri inte får slängas i hushållssoptunnan när de är uttjänta. Dessa artiklar ska lämnas in på allmänna insamlingsplatser eller till återförsäljare som erbjuder denna tjänst. Att i personlig information är helt och hållet konsumentens ansvar. Glödlampor, lyktilar och batterier som kan avlägnas på ett säkert sätt kan tas ut och permanent installerade växtämnen ska färdigt för separat avfallsanläggning. Myndigheterna har siffat lagar för hur bortskaffandet ska gå till. En överskrädd soptunnan anger att en elektronisk enhet eller ett batteri inte får slängas i hushållssoptunnan när de är uttjänta. Dessa artiklar ska lämnas in på allmänna insamlingsplatser eller till återförsäljare som erbjuder denna tjänst. Att i personlig information är helt och hållet konsumentens ansvar. Glödlampor, lyktilar och batterier som kan avlägnas på ett säkert sätt kan tas ut och permanent installerade växtämnen ska färdigt för separat avfallsanläggning. Myndigheterna har siffat lagar för hur bortskaffandet ska gå till. En överskrädd soptunnan anger att en elektronisk enhet eller ett batteri inte får slängas i hushållssoptunnan när de är uttjänta. Dessa artiklar ska lämnas in på allmänna insamlingsplatser eller till återförsäljare som erbjuder denna tjänst. Att i personlig information är helt och hållet konsumentens ansvar. Glödlampor, lyktilar och batterier som kan avlägnas på ett säkert sätt kan tas ut och permanent installerade växtämnen ska färdigt för separat avfallsanläggning. Myndigheterna har siffat lagar för hur bortskaffandet ska gå till. En överskrädd soptunnan anger att en elektronisk enhet eller ett batteri inte får slängas i hushållssoptunnan när de är uttjänta. Dessa artiklar ska lämnas in på allmänna insamlingsplatser eller till återförsäljare som erbjuder denna tjänst. Att i personlig information är helt och hållet konsumentens ansvar. Glödlampor, lyktilar och batterier som kan avlägnas på ett säkert sätt kan tas ut och permanent installerade växtämnen ska färdigt för separat avfallsanläggning. Myndigheterna har siffat lagar för hur bortskaffandet ska gå till. En överskrädd soptunnan anger att en elektronisk enhet eller ett batteri inte får slängas i hushållssoptunnan när de är uttjänta. Dessa artiklar ska lämnas in på allmänna insamlingsplatser eller till återförsäljare som erbjuder denna tjänst. Att i personlig information är helt och hållet konsumentens ansvar. Glödlampor, lyktilar och batterier som kan avlägnas på ett säkert sätt kan tas ut och permanent installerade växtämnen ska färdigt för separat avfallsanläggning. Myndigheterna har siffat lagar för hur bortskaffandet ska gå till. En överskrädd soptunnan anger att en elektronisk enhet eller ett batteri inte får slängas i hushållssoptunnan när de är uttjänta. Dessa artiklar ska lämnas in på allmänna insamlingsplatser eller till återförsäljare som erbjuder denna tjänst. Att i personlig information är helt och hållet konsumentens ansvar. Glödlampor, lyktilar och batterier som kan avlägnas på ett säkert sätt kan tas ut och permanent installerade växtämnen ska färdigt för separat avfallsanläggning. Myndigheterna har siffat lagar för hur bortskaffandet ska gå till. En överskrädd soptunnan anger att en elektronisk enhet eller ett batteri inte får slängas i hushållssoptunnan när de är uttjänta. Dessa artiklar ska lämnas in på allmänna insamlingsplatser eller till återförsäljare som erbjuder denna tjänst. Att i personlig information är helt och hållet konsumentens ansvar. Glödlampor, lyktilar och batterier som kan avlägnas på ett säkert sätt kan tas ut och permanent installerade växtämnen ska färdigt för separat avfallsanläggning. Myndigheterna har siffat lagar för hur bortskaffandet ska gå till. En överskrädd soptunnan anger att en elektronisk enhet eller ett batteri inte får slängas i hushållssoptunnan när de är uttjänta. Dessa artiklar ska lämnas in på allmänna insamlingsplatser eller till återförsäljare som erbjuder denna tjänst. Att i personlig information är helt och hållet konsumentens ansvar. Glödlampor, lyktilar och batterier som kan avlägnas på ett säkert sätt kan tas ut och permanent installerade växtämnen ska färdigt för separat avfallsanläggning. Myndigheterna har siffat lagar för hur bortskaffandet ska gå till. En överskrädd soptunnan anger att en elektronisk enhet eller ett batteri inte får slängas i hushållssoptunnan när de är uttjänta. Dessa artiklar ska lämnas in på allmänna insamlingsplatser eller till återförsäljare som erbjuder denna tjänst. Att i personlig information är helt och hållet konsumentens ansvar. Glödlampor, lyktilar och batterier som kan avlägnas på ett säkert sätt kan tas ut och permanent installerade växtämnen ska färdigt för separat avfallsanläggning. Myndigheterna har siffat lagar för hur bortskaffandet ska gå till. En överskrädd soptunnan anger att en elektronisk enhet eller ett batteri inte får slängas i hushållssoptunnan när de är uttjänta. Dessa artiklar ska lämnas in på allmänna insamlingsplatser eller till återförsäljare som erbjuder denna tjänst. Att i personlig information är helt och hållet konsumentens ansvar. Glödlampor, lyktilar och batterier som kan avlägnas på ett säkert sätt kan tas ut och permanent installerade växtämnen ska färdigt för separat avfallsanläggning. Myndigheterna har siffat lagar för hur bortskaffandet ska gå till. En överskrädd soptunnan anger att en elektronisk enhet eller ett batteri inte får slängas i hushållssoptunnan när de är uttjänta. Dessa artiklar ska lämnas in på allmänna insamlingsplatser eller till återförsäljare som erbjuder denna tjänst. Att i personlig information är helt och hållet konsumentens ansvar. Glödlampor, lyktilar och batterier som kan avlägnas på ett säkert sätt kan tas ut och permanent installerade växtämnen ska färdigt för separat avfallsanläggning. Myndigheterna har siffat lagar för hur bortskaffandet ska gå till. En överskrädd soptunnan anger att en elektronisk enhet eller ett batteri inte får slängas i hushållssoptunnan när de är uttjänta. Dessa artiklar ska lämnas in på allmänna insamlingsplatser eller till återförsäljare som erbjuder denna tjänst. Att i personlig information är helt och hållet konsumentens ansvar. Glödlampor, lyktilar och batterier som kan avlägnas på ett säkert sätt kan tas ut och permanent installerade växtämnen ska färdigt för separat avfallsanläggning. Myndigheterna har siffat lagar för hur bortskaffandet ska gå till. En överskrädd soptunnan anger att en elektronisk enhet eller ett batteri inte får slängas i hushållssoptunnan när de är uttjänta. Dessa artiklar ska lämnas in på allmänna insamlingsplatser eller till återförsäljare som erbjuder denna tjänst. Att i personlig information är helt och hållet konsumentens ansvar. Glödlampor, lyktilar och batterier som kan avlägnas på ett säkert sätt kan tas ut och permanent installerade växtämnen ska färdigt för separat avfallsanläggning. Myndigheterna har siffat lagar för hur bortskaffandet ska gå till. En överskrädd soptunnan anger att en elektronisk enhet eller ett batteri inte får slängas i hushållssoptunnan när de är uttjänta. Dessa artiklar ska lämnas in på allmänna insamlingsplatser eller till återförsäljare som erbjuder denna tjänst. Att i personlig information är helt och hållet konsumentens ansvar. Glödlampor, lyktilar och batterier som kan avlägnas på ett säkert sätt kan tas ut och permanent installerade växtämnen ska färdigt för separat avfallsanläggning. Myndigheterna har siffat lagar för hur bortskaffandet ska gå till. En överskrädd soptunnan anger att en elektronisk enhet eller ett batteri inte får slängas i hushållssoptunnan när de är uttjänta. Dessa artiklar ska lämnas in på allmänna insamlingsplatser eller till återförsäljare som erbjuder denna tjänst. Att i personlig information är helt och hållet konsumentens ansvar. Glödlampor, lyktilar och batterier som kan avlägnas på ett säkert sätt kan tas ut och permanent installerade växtämnen ska färdigt för separat avfallsanläggning. Myndigheterna har siffat lagar för hur bortskaffandet ska gå till. En överskrädd soptunnan anger att en elektronisk enhet eller ett batteri inte får slängas i hushållssoptunnan när de är uttjänta. Dessa artiklar ska lämnas in på allmänna insamlingsplatser eller till återförsäljare som erbjuder denna tjänst. Att i personlig information är helt och hållet konsumentens ansvar. Glödlampor, lyktilar och batterier som kan avlägnas på ett säkert sätt kan tas ut och permanent installerade växtämnen ska färdigt för separat avfallsanläggning. Myndigheterna har siffat lagar för hur bortskaffandet ska gå till. En överskrädd soptunnan anger att en elektronisk enhet eller ett batteri inte får slängas i hushållssoptunnan när de är uttjänta. Dessa artiklar ska lämnas in på allmänna insamlingsplatser eller till återförsäljare som erbjuder denna tjänst. Att i personlig information är helt och hållet konsumentens ansvar. Glödlampor, lyktilar och batterier som kan avlägnas på ett säkert sätt kan tas ut och permanent installerade växtämnen ska färdigt för separat avfallsanläggning. Myndigheterna har siffat lagar för hur bortskaffandet ska gå till. En överskrädd soptunnan anger att en elektronisk enhet eller ett batteri inte får slängas i hushållssoptunnan när de är uttjänta. Dessa artiklar ska lämnas in på allmänna insamlingsplatser eller till återförsäljare som erbjuder denna tjänst. Att i personlig information är helt och hållet konsumentens ansvar. Glödlampor, lyktilar och batterier som kan avlägnas på ett säkert sätt kan tas ut och permanent installerade växtämnen ska färdigt för separat avfallsanläggning. Myndigheterna har siffat lagar för hur bortskaffandet ska gå till. En överskrädd soptunnan anger att en elektronisk enhet eller ett batteri inte får slängas i hushållssoptunnan när de är uttjänta. Dessa artiklar ska lämnas in på allmänna insamlingsplatser eller till återförsäljare som erbjuder denna tjänst. Att i personlig information är helt och hållet konsumentens ansvar. Glödlampor, lyktilar och batterier som kan avlägnas på ett säkert sätt kan tas ut och permanent installerade växtämnen ska färdigt för separat avfallsanläggning. Myndigheterna har siffat lagar för hur bortskaffandet ska gå till. En överskrädd soptunnan anger att en elektronisk enhet eller ett batteri inte får slängas i hushållssoptunnan när de är uttjänta. Dessa artiklar ska lämnas in på allmänna insamlingsplatser eller till återförsäljare som erbjuder denna tjänst. Att i personlig information är helt och hållet konsumentens ansvar. Glödlampor, lyktilar och batterier som kan avlägnas på ett säkert sätt kan tas ut och permanent installerade växtämnen ska färdigt för separat avfallsanläggning. Myndigheterna har siffat lagar för hur bortskaffandet ska gå till. En överskrädd soptunnan anger att en elektronisk enhet eller ett batteri inte får slängas i hushållssoptunnan när de är uttjänta. Dessa artiklar ska lämnas in på allmänna insamlingsplatser eller till återförsäljare som erbjuder denna tjänst. Att i personlig information är helt och hållet konsumentens ansvar. Glödlampor, lyktilar och batterier som kan avlägnas på ett säkert sätt kan tas ut och permanent installerade växtämnen ska färdigt för separat avfallsanläggning. Myndigheterna har siffat lagar för hur bortskaffandet ska gå till. En överskrädd soptunnan anger att en elektronisk enhet eller ett batteri inte får slängas i hushållssoptunnan när de är uttjänta. Dessa artiklar ska lämnas in på allmänna insamlingsplatser eller till återförsäljare som erbjuder denna tjänst. Att i personlig information är helt och hållet konsumentens ansvar. Glödlampor, lyktilar och batterier som kan avlägnas på ett säkert sätt kan tas ut och permanent installerade växtämnen ska färdigt för separat avfallsanläggning. Myndigheterna har siffat lagar för hur bortskaffandet ska gå till. En överskrädd soptunnan anger att en elektronisk enhet eller ett batteri inte får slängas i hushållssoptunnan när de är uttjänta. Dessa artiklar ska lämnas in på allmänna insamlingsplatser eller till återförsäljare som erbjuder denna tjänst. Att i personlig information är helt och hållet konsumentens ansvar. Glödlampor, lyktilar och batterier som kan avlägnas på ett säkert sätt kan tas ut och permanent installerade växtämnen ska färdigt för separat avfallsanläggning. Myndigheterna har siffat lagar för hur bortskaffandet ska gå till. En överskrädd soptunnan anger att en elektronisk enhet eller ett batteri inte får slängas i hushållssoptunnan när de är uttjänta. Dessa artiklar ska lämnas in på allmänna insamlingsplatser eller till återförsäljare som erbjuder denna tjänst. Att i personlig information är helt och hållet konsumentens ansvar. Glödlampor, lyktilar och batterier som kan avlägnas på ett säkert sätt kan tas ut och permanent installerade växtämnen ska färdigt för separat avfallsanläggning. Myndigheterna har siffat lagar för hur bortskaffandet ska gå till. En överskrädd soptunnan anger att en elektronisk enhet eller ett batteri inte får slängas i hushållssoptunnan när de är uttjänta. Dessa artiklar ska lämnas in på allmänna insamlingsplatser eller till återförsäljare som erbjuder denna tjänst. Att i personlig information är helt och hållet konsumentens ansvar. Glödlampor, lyktilar och batterier som kan avlägnas på ett säkert sätt kan tas ut och permanent installerade växtämnen ska färdigt för separat avfallsanläggning. Myndigheterna har siffat lagar för hur bortskaffandet ska gå till. En överskrädd soptunnan anger att en elektronisk enhet eller ett batteri inte får slängas i hushållssoptunnan när de är uttjänta. Dessa artiklar ska lämnas in på allmänna insamlingsplatser eller till återförsäljare som erbjuder denna tjänst. Att i personlig information är helt och hållet konsumentens ansvar. Glödlampor, lyktilar och batterier som kan avlägnas på ett säkert sätt kan tas ut och permanent installerade växtämnen ska färdigt för separat avfallsanläggning. Myndigheterna har siffat lagar för hur bortskaffandet ska gå till. En överskrädd soptunnan anger att en elektronisk enhet eller ett batteri inte får slängas i hushållssoptunnan när de är uttjänta. Dessa artiklar ska lämnas in på allmänna insamlingsplatser eller till återförsäljare som erbjuder denna tjänst. Att i personlig information är helt och hållet konsumentens ansvar. Glödlampor, lyktilar och batterier som kan avlägnas på ett säkert sätt kan tas ut och permanent installerade växtämnen ska färdigt för separat avfallsanläggning. Myndigheterna har siffat lagar för hur bortskaffandet ska gå till. En överskrädd soptunnan anger att en elektronisk enhet eller ett batteri inte får slängas i hushållssoptunnan när de är uttjänta. Dessa artiklar ska lämnas in på allmänna insamlingsplatser eller till återförsäljare som erbjuder denna tjänst. Att i personlig information är helt och hållet konsumentens ansvar. Glödlampor, lyktilar och batterier som kan avlägnas på ett säkert sätt kan tas ut och permanent installerade växtämnen ska färdigt för separat avfallsanläggning. Myndigheterna har siffat lagar för hur bortskaffandet ska gå till. En överskrädd soptunnan anger att en elektronisk enhet eller ett batteri inte får slängas i hushållssoptunnan när de är uttjänta. Dessa artiklar ska lämnas in på allmänna insamlingsplatser eller till återförsäljare som erbjuder denna tjänst. Att i personlig information är helt och hållet konsumentens ansvar. Glödlampor, lyktilar och batterier som kan avlägnas på ett säkert sätt kan tas ut och permanent installerade växtämnen ska färdigt för separat avfallsanläggning. Myndigheterna har siffat lagar för hur bortskaffandet ska gå till. En överskrädd soptunnan anger att en elektronisk enhet eller ett batteri inte får slängas i hushållssoptunnan när de är uttjänta. Dessa artiklar ska lämnas in på allmänna insamlingsplatser eller till återförsäljare som erbjuder denna tjänst. Att i personlig information är helt och hållet konsumentens ansvar. Glödlampor, lyktilar och batterier som kan avlägnas på ett säkert sätt kan tas ut och permanent installerade växtämnen ska färdigt för separat avfallsanläggning. Myndigheterna har siffat lagar för hur bortskaffandet ska gå till. En överskrädd soptunnan anger att en elektronisk enhet eller ett batteri inte får slängas i hushållssoptunnan när de är uttjänta. Dessa artiklar ska lämnas in på allmänna insamlingsplatser eller till återförsäljare som erbjuder denna tjänst. Att i personlig information är helt och hållet konsumentens ansvar. Glödlampor, lyktilar och batterier som kan avlägnas på ett säkert sätt kan tas ut och permanent installerade växtämnen ska färdigt för separat avfallsanläggning. Myndigheterna har siffat lagar för hur bortskaffandet ska gå till. En överskrädd soptunnan anger att en elektronisk enhet eller ett batteri inte får slängas i hushållssoptunnan när de är uttjänta. Dessa artiklar ska lämnas in på allmänna insamlingsplatser eller till återförsäljare som erbjuder denna tjänst. Att i personlig information är helt och hållet konsumentens ansvar. Glödlampor, lyktilar och batterier som kan avlägnas på ett säkert sätt kan tas ut och permanent installerade växtämnen ska färdigt för separat avfallsanläggning. Myndigheterna har siffat lagar för hur bortskaffandet ska gå till. En överskrädd soptunnan anger att en elektronisk enhet eller ett batteri inte får slängas i hushållssoptunnan när de är uttjänta. Dessa artiklar ska lämnas in på allmänna insamlingsplatser eller till återförsäljare som erbjuder denna tjänst. Att i personlig information är helt och hållet konsumentens ansvar. Glödlampor, lyktilar och batterier som kan avlägnas på ett säkert sätt kan tas ut och permanent installerade växtämnen ska färdigt för separat avfallsanläggning. Myndigheterna har siffat lagar för hur bortskaffandet ska gå till. En överskrädd soptunnan anger att en elektronisk enhet eller ett batteri inte får slängas i hushållssoptunnan när de är uttjänta. Dessa artiklar ska lämnas in på allmänna insamlingsplatser eller till återförsäljare som erbjuder denna tjänst. Att i personlig information är helt och hållet konsumentens ansvar. Glödlampor, lyktilar och batterier som kan avlägnas på ett säkert sätt kan tas ut och permanent installerade växtämnen ska färdigt för separat avfallsanläggning. Myndigheterna har siffat lagar för hur bortskaffandet ska gå till. En överskrädd soptunnan anger att en elektronisk enhet eller ett batteri inte får slängas i hushållssoptunnan när de är uttjänta. Dessa artiklar ska lämnas in på allmänna insamlingsplatser eller till återförsäljare som erbjuder denna tjänst. Att i personlig information är helt och hållet konsumentens ansvar. Glödlampor, lyktilar och batterier som kan avlägnas på ett säkert sätt kan tas ut och permanent installerade växtämnen ska färdigt för separat avfallsanläggning. Myndigheterna har siffat lagar för hur bortskaffandet ska gå till. En överskrädd soptunnan anger att en elektronisk enhet eller ett batteri inte får slängas i hushållssoptunnan när de är uttjänta. Dessa artiklar ska lämnas in på allmänna insamlingsplatser eller till återförsäljare som erbjuder denna tjänst. Att i personlig information är helt och hållet konsumentens ansvar. Glödlampor, lyktilar och batterier som kan avlägnas på ett säkert sätt kan tas ut och permanent installerade växtämnen ska färdigt för separat avfallsanläggning. Myndigheterna har siffat lagar för hur bortskaffandet ska gå till. En överskrädd soptunnan anger att en elektronisk enhet eller ett batteri inte får slängas i hushållssoptunnan när de är uttjänta. Dessa artiklar ska lämnas in på allmänna insamlingsplatser eller till återförsäljare som erbjuder denna tjänst. Att i personlig information är helt och hållet konsumentens ansvar. Glödlampor, lyktilar och batterier som kan avlägnas på ett säkert sätt kan tas ut och permanent installerade växtämnen ska färdigt för separat avfallsanläggning. Myndigheterna har siffat lagar för hur bortskaffandet ska gå till. En överskrädd soptunnan anger att en elektronisk enhet eller ett batteri inte får slängas i hushållssoptunnan när de är uttjänta. Dessa artiklar ska lämnas in på allmänna insamlingsplatser eller till återförsäljare som erbjuder denna tjänst. Att i personlig information är helt och hållet konsumentens ansvar. Glödlampor, lyktilar och batterier som kan avlägnas på ett säkert sätt kan tas ut och permanent installerade växtämnen ska färdigt för separat avfallsanläggning. Myndigheterna har siffat lagar för hur bortskaffandet ska gå till. En överskrädd soptunnan anger att en elektronisk enhet eller ett batteri inte får slängas i hushållssoptunnan när de är uttjänta. Dessa artiklar ska lämnas in på allmänna insamlingsplatser eller till återförsäljare som erbjuder denna tjänst. Att i personlig information är helt och hållet konsumentens ansvar. Glödlampor, lyktilar och batterier som kan avlägnas på ett säkert sätt kan tas ut och permanent installerade växtämnen ska färdigt för separat avfallsanläggning. Myndigheterna har siffat lagar för hur bortskaffandet ska gå till. En överskrädd soptunnan anger att en elektronisk enhet eller ett batteri inte får slängas i hushållssoptunnan när de är uttjänta. Dessa artiklar ska lämnas in på allmänna insamlingsplatser eller till återförsäljare som erbjuder denna tjänst. Att i personlig information är helt och hållet konsumentens ansvar. Glödlampor, lyktilar och batterier som kan avlägnas på ett säkert sätt kan tas ut och permanent installerade växtämnen ska färdigt för separat avfallsanläggning. Myndigheterna har siffat lagar för hur bortskaffandet ska gå till. En överskrädd soptunnan anger att en elektronisk enhet eller ett batteri inte får slängas i hushållssoptunnan när de är uttjänta. Dessa artiklar ska lämnas in på allmänna insamlingsplatser eller till återförsäljare som erbjuder denna tjänst. Att i personlig information är helt och hållet konsumentens ansvar. Glödlampor, lyktilar och batterier som kan avlägnas på ett säkert sätt kan tas ut och permanent installerade växtämnen ska färdigt för separat avfallsanläggning. Myndigheterna har siffat lagar för hur bortskaffandet ska gå till. En överskrädd soptunnan anger att en elektronisk enhet eller ett batteri inte får slängas i hushållssoptunnan när de är uttjänta. Dessa artiklar ska lämnas in på allmänna insamlingsplatser eller till återförsäljare som erbjuder denna tjänst. Att i personlig information är helt och hållet konsumentens ansvar. Glödlampor, lyktilar och batterier som kan avlägnas på ett säkert sätt kan tas ut och permanent installerade växtämnen ska färdigt för separat avfallsanläggning. Myndigheterna har siffat lagar för hur bortskaffandet ska gå till. En överskrädd soptunnan anger att en elektronisk enhet eller ett batteri inte får slängas i hushållssoptunnan när de är uttjänta. Dessa artiklar ska lämnas in på allmänna insamlingsplatser eller till återförsäljare som erbjuder denna tjänst. Att i personlig information är helt och hållet konsumentens ansvar. Glödlampor, lyktilar och batterier som kan avlägnas på ett säkert sätt kan tas ut och permanent installerade växtämnen ska färdigt för separat avfallsanläggning. Myndigheterna har siffat lagar för hur bortskaffandet ska gå till. En överskrädd soptunnan anger att en elektronisk enhet eller ett batteri inte får slängas i hushållssoptunnan när de är uttjänta. Dessa artiklar ska lämnas in på allmänna insamlingsplatser eller till återförsäljare som erbjuder denna tjänst. Att i personlig information är helt och hållet konsumentens ansvar. Glödlampor, lyktilar och batterier som kan avlägnas på ett säkert sätt kan tas ut och permanent installerade växtämnen ska färdigt för separat avfallsanläggning. Myndigheterna har siffat lagar för hur bortskaffandet ska gå till. En överskrädd soptunnan anger att en elektronisk enhet eller ett batteri inte får slängas i hushållssoptunnan när de är uttjänta. Dessa artiklar ska lämnas in på allmänna insamlingsplatser eller till återförsäljare som erbjuder denna tjänst. Att i personlig information är helt och hållet konsumentens ansvar. Glödlampor, lyktilar och batterier som kan avlägnas på ett säkert sätt kan tas ut och permanent installerade växtämnen ska färdigt för separat avfallsanläggning. Myndigheterna har siffat lagar för hur bortskaffandet ska gå till. En överskrädd soptunnan anger att en elektronisk enhet eller ett batteri inte får slängas i hushållssoptunnan när de är uttjänta. Dessa artiklar ska lämnas in på allmänna insamlingsplatser eller till återförsäljare som erbjuder denna tjänst. Att i personlig information är helt och hållet konsumentens ansvar. Glödlampor, lyktilar och batterier som kan avlägnas på ett säkert sätt kan tas ut och permanent installerade växtämnen ska färdigt för separat avfallsanläggning. Myndigheterna har siffat lagar för hur bortskaffandet ska gå till. En överskrädd soptunnan anger att en elektronisk enhet eller ett batteri inte får slängas i hushållssoptunnan när de är uttjänta. Dessa artiklar ska lämnas in på allmänna insamlingsplatser eller till återförsäljare som erbjuder denna tjänst. Att i personlig information är helt och hållet konsumentens ansvar. Glödlampor, lyktilar och batterier som kan avlägnas på ett säkert sätt kan tas ut och permanent installerade växtämnen ska färdigt för separat avfallsanläggning. Myndigheterna har siffat lagar för hur bortskaffandet ska gå till. En överskrädd soptunnan anger att en elektronisk enhet eller ett batteri inte får slängas i hushållssoptunnan när de är uttjänta. Dessa artiklar ska lämnas in på allmänna insamlingsplatser eller till återförsäljare som erbjuder denna tjänst. Att i personlig information är helt och hållet konsumentens ansvar. Glödlampor, lyktilar och batterier som kan avlägnas på ett säkert sätt kan tas ut och permanent installerade växtämnen ska färdigt för separat avfallsanläggning. Myndigheterna har siffat lagar för hur bortskaffandet ska gå till. En överskrädd soptunnan anger att en elektronisk enhet eller ett batteri inte får slängas i hushållssoptunnan när de är uttjänta. Dessa artiklar ska lämnas in på allmänna insamlingsplatser eller till återförsäljare som erbjuder denna tjänst. Att i personlig information är helt och hållet konsumentens ansvar. Glödlampor, lyktilar och batterier som kan avlägnas på ett säkert sätt kan tas ut och permanent installerade växtämnen ska färdigt för separat avfallsanläggning. Myndigheterna har siffat lagar för hur bortskaffandet ska gå till. En överskrädd soptunnan anger att en elektronisk enhet eller ett batteri inte får slängas i hushållssoptunnan när de är uttjänta. Dessa artiklar ska lämnas in på allmänna insamlingsplatser eller till återförsäljare som erbjuder denna tjänst. Att i personlig information är helt och hållet konsumentens ansvar. Glödlampor, lyktilar och batterier som kan avlägnas på ett säkert sätt kan tas ut och permanent installerade växtämnen ska färdigt för separat avfallsanläggning. Myndigheterna har siffat lagar för hur bortskaffandet ska gå till. En överskrädd soptunnan anger att en elektronisk enhet eller ett batteri inte får slängas i hushållssoptunnan när de är uttjänta. Dessa artiklar ska lämnas in på allmänna insamlingsplatser eller till återförsäljare som erbjuder denna tjänst. Att i personlig information är helt och hållet konsumentens ansvar. Glödlampor, lyktilar och batterier som kan avlägnas på ett säkert sätt kan tas ut och permanent installerade växtämnen ska färdigt för separat avfallsanläggning. Myndigheterna har siffat lagar för hur bortskaffandet ska gå till. En överskrädd soptunnan anger att en elektronisk enhet eller ett batteri inte får slängas i hushållssoptunnan när de är uttjänta. Dessa artiklar ska lämnas in på allmänna insamlingsplatser eller till återförsäljare som erbjuder denna tjänst. Att i personlig information är helt och hållet konsumentens ansvar. Glödlampor, lyktilar och batterier som kan avlägnas på ett säkert sätt kan tas ut och permanent installerade växtämnen ska färdigt för separat avfallsanläggning. Myndigheterna har siff

mikatu, mitru dránu. Nekad neizmantojiet nekādas mazgāšanas līdzekļus vai ķīmiskos reagentus. Neieslēdziet lampu pirms ir izvaikojis visus iedus. Tiesī armuti pūstam stiklam: Ar muti pūšamo stiklu izgatavo ar rokām. Ši unikālā procesa dēļ stikla var rasties gaiša burbuli un sūkļa biezsma var būt nevienmā. Tas ir jāuztver kā dabiskas roku darba sekas, un tas piesīrj ar muti izpūstam stiklam tā raksturu un organisko izskatu. Ar muti izpūstu stiklu vienmēr tīriet, kamēr tas ir auksts.

**LTU** - Bēdņojī priežiūra: Dulkāms valyti naudokite minkštą ir sausu šluostę, o riebalams ar panašioms dėmėms šalinti – minkštą ir drėgną šluostę. Niekada nenaudokite jokų ploviklių ar cheminių reagentų. Nejunkite lempos, kol neišgaravo visos vanduo. Konkreciai burna pūstam stiklui: Burna pūstas stiklas formuojamas rankiniu būdu. Kadangi tai unikalus procesas, stikle gali susiformuoti oro burbuliukai, be to, stiklo storis gali būti nevienodas. Tai turėtų būti laikoma natūralia rankinio proceso pasekme, dėl kurios burna pūstas stiklas įgyja charakterį ir organiską išvaizdą. Burna pūstą stiklą visada valykite, kai jis yra atšalus.

**SVK** - Všeobecná údržba: Na utieranie prachu použite mäkkú, suchú handričku a na jemné odstránenie mastnôty alebo podobných škvŕn mäkkú, vlhkú handričku. Nikdy nepoužívajte akékoľvek čistiace prostriedky alebo chemické činidlá. Nezapínajte lampu skôr, ako sa všetka voda vyparí. Špeciálne pre fúkané sklo: Fúkané sklo sa formuje ručne. Kvôli tomuto jedinečnému procesu môžu v skle vzniknúť vzduchové bubliny a zároveň sa môže líšiť hrúbka skla. Toto treba vnímať ako prirodzený dôsledok ručného procesu a práve to dodáva fúkanému sklu jeho charakter a organický vzhľad. Fúkané sklo vždy čistite, keď je sklo studené.

**HUN** - Általános állagmegóvás: Használjon puha, száraz törölkendőt a portalanításhoz, és puha, nedves törölkendőt pedig a zsír és hasonló foltok eltávolításához. Soha ne használjon tisztítószert vagy vegyszert. Ne kapcsolja be a lámpát, amíg az összes víz el nem párolog. Kifejezetten szájjal fújt üvegekhez: A szájjal fújt üveget kézzel alakítják ki. Az egyedi megmunkálásból adódóan légbuborékok lehetnek az üvegen, és az üveg vastagsága is változó lehet. Ez a kész eljárás természetes velejárója, és ez adja a szájjal fújt üveg karakterét és egyedi megjelenését. A szájjal fújt üveget mindig hidegen tisztítsa.

**ROM** - Întreținere generală: Utilizați o lavetă moale și uscată pentru curățarea prafului și o lavetă moale și umedă pentru a îndepărta ulei și grăsimea sau petele similare. Nu utilizați niciodată detergenți sau reactivi chimici. Nu aprindeți lampa înainte de a se evaporă toată apa. Special pentru sticla suflată: Sticla suflată este formată manual. Din cauza acestui proces unic, se pot forma bule de aer în sticlă, iar grosimea acesteia poate varia. Acest lucru trebuie privit ca o consecință naturală a procesului manual și este ceea ce conferă caracter și aspect organic sticlei suflate. Curățați întotdeauna sticla suflată atunci când aceasta se răcește.

**CZE** - Běžná údržba: K čištění prachu použijte měkký suchý hadřík a k jemnému odstranění mastnoty nebo podobných škvŕn měkký navlhčený hadřík. Nikdy nepoužívejte jakékoli čisticí prostředky nebo chemická činidla. Nezapínajte lampu, dokud se všechna voda neodpaří. Speciálně pro fúkané sklo: Fúkané sklo se vyrábí ručně. Kvůli tomuto jedinečnému procesu se mohou ve skle objevit vzduchové bubliny a může se také lišit tloušťka skla. To je třeba chápat jako přirozený důsledek ručního procesu a právě to dodává fúkanému sklu jeho charakter a organický vzhled. Fúkané sklo vždy čistěte, když je sklo studené.

**SVN** - Splošno vzdrževanje: Za brisanje prahu uporabite mehko, suho krpo ter mehko, vlažno krpo, da nežno odstranite maščobe ali podobne madeže. Nikoli ne uporabljajte detergentov ali kemičnih reagentov. Ne pršite svetle, preden vsa voda ne izhlapi. Posebej za ustno pihano steklo: Ustno pihano steklo se oblikuje ročno. Zaradi tega edinstvenega procesa lahko v steklu nastanejo mehurčki zraka, prav tako pa se debelina stekla lahko razlikuje. To je treba razumeti kot naravno posledico ročnega postopka in je tisto, kar daje ustno

pihanemu steklu njegov značaj in organski videz. Ustno pihano steklo vedno očistite takrat, ko je steklo hladno.

**GRC** - Γενική συντήρηση: Χρησιμοποιήστε ένα μαλακό, στεγνό πανί για το ξεσκόνισμα και ένα μαλακό, υγρό πανί για να αφαιρέσετε οτιδήποτε λίπος ή υπολείμματα. Μην χρησιμοποιείτε ποτέ απορρυπαντικά ή χημικά αντιβροστικά. Μην ανάβετε τη λάμπα πριν εξημεστεί όλο το νερό που χρησιμοποιήσατε για να την καθαρίσετε. Εδικά για φυσικό γυαλί: Το φυσικό γυαλί σχηματίζεται με το χέρι. Λόγω αυτής της μοναδικής διαδικασίας, μπορεί να εμφανιστούν φυσαλίδες αέρα στο γυαλί, ενώ και το πάχος του γυαλιού μπορεί να ποικίλει. Αυτό πρέπει να θεωρηθεί ως φυσικό επακόλουθο της χειροκίνητης διαδικασίας και είναι αυτό που δίνει στο φυσικό γυαλί τον χαρακτήρα και την οργανική του εμφάνιση. Κατά συνέπεια, το φυσικό γυαλί θα πρέπει πάντα να καθαρίζεται ενώ είναι κρύο.

**TUR** - Genel bakım: Toz almak için yumuşak, kuru bir bez ve yağ veya benzeri lekeleri nazikçe çıkarmak için yumuşak, nemli bir bez kullanın. Asla herhangisi bir deterjan veya kimyasal reaktif kullanmayın. Süpür tamami buharlaşmadan önce lambayı açmayın. Özellikle üfleme cam için: Üfleme cam elle şekillendirilir. Bu özel işlemin sonucunda camda hava kabarcıkları oluşabilir ve camın kalınlığı da değişkenlik gösterebilir. Bu, manuel işlemin doğal bir sonucu olarak görülmeli ve agızdan üfleme camı karakterini ve organik görünümlünü veren şeydir. Üfleme camları daima soğukken temizleyin.

**BGR** - Обща поддръжка: Използвайте мека, суха кърпа за почистване на прах и мека, влажна кърпа, за да премахнете внимателно мазнини или подобни петна. Никога не използвайте почистващи препарати или химически реагенти. Не включвайте лампата, преди цялата вода да се е изпарила. Специално за издухано стъкло: Издуханото стъкло се оформя ръчно. Поради този уникален процес, в стъклото може да има мехурчета и дебелината на стъклото може да варира. Това трябва да се разглежда като естествена последица от ръчния процес и е това, което придава на издуханото стъкло неговия характер и ограничен вид. Винаги почиствайте издуханото стъкло студено.

**SRB** - Opšte održavanje: Za brisanje prahine koristite meku i suhu krpu, a za nežno uklanjanje masnoće ili sličnih mrlja koristite meku i vlažnu krpu. Nikada nemojte koristiti deterdžente ili hemijske reagensne. Nemojte uključivati lampu pre nego što sva voda ispari. Posebno za duvano staklo: Duvano staklo se oblikuje ručno. Zbog tog jedinstvenog procesa moguća je pojava mehurića vazduha u staklu i razlike u debljini stakla. Ovo treba posmatrati kao prirodnu posledicu ručnog procesa a duvanom staklu daje karakter i organski izgled. Duvano staklo uvek čistite hladno.

**RUS** - Общие указания по уходу: Удаляйте пыль мягкой сухой тканью. Для удаления жирных и т. п. пятен осторожно используйте мягкую влажную ткань. Не используйте моющие средства или химические реактивы. Не включайте лампу, пока вода полностью не испарится. Особо для выдувного стекла: Изделия из выдувного стекла вырабатываются вручную. Вследствие этого уникального процесса в стекле могут встречаться пузырьки воздуха, толщина стекла также может варьироваться. Это следует рассматривать как естественное следствие процесса ручной выработки, и именно это придает гутному стеклу его характерный, уникальный вид. Очищайте выдувное стекло только в холодном виде.

**AR** - الصيانة العامة لتستخدم قطعة قماش ناعمة وجافة لمسح الغبار، واستخدام قطعة قماش ناعمة ورطبة في ماء فاتر (أقل من 50 درجة مئوية) ومعتدلة مع مادة مخطئة ممتلئة لإزالة البقع الشحوم أو ما شابه. لا تستخدم أبدا المظلات التي تحتوي على مواد كاشطة أو حبيبات. لا تستخدم فحس المبيدات الحشرية المثلثة بالماء الحار. هذه العملية اليدوية قد توجد تفاوتات في الوان والقوام كما قد يختلف سمك الزجاج. وتعد تلك النتيجة طبيعية لعملية اليدوية وما يمنع الزجاج الشكل بالتحج الخصائص الفريدة وعطلة له الإنساني.

**nordlux®**  
**www.nordlux.com**

Nordlux A/S - Østre Havnegade 34 - DK-9000 Aalborg

Monteringsanvisning | Montageanleitung | Mounting instruction | Installationsanvisningar | Instructions de montage | Montage-instructies