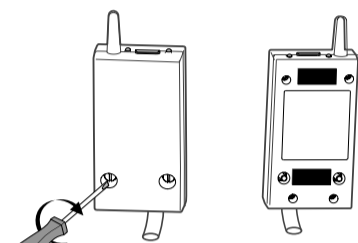
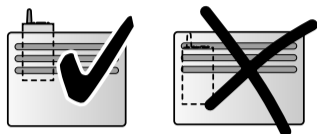
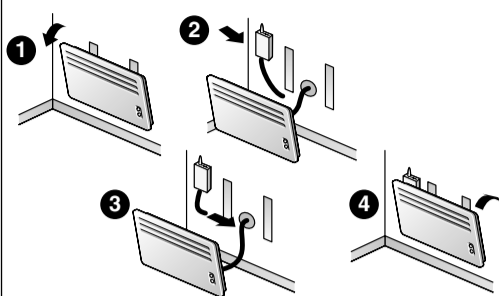


www.deltadore.com

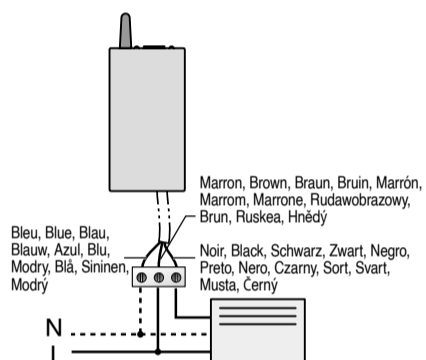
	230V~, 50 Hz - 1,4 VA
	868,7 MHz -> 869,2 MHz Puissance radio maximale < 10 mW Récepteur catégorie 2 100 à 300 m
	54 x 102 x 20 mm
	Sortie Fil Pilote 0,1 A max. 230 V
IP / IK	IP 44 / IK04
	0°C --> +40°C
	Important product information (2 4)
	Température d'essai à la bille : 75°C
	Tension assignée de choc : 2500V
	Installation en milieu normalement pollué



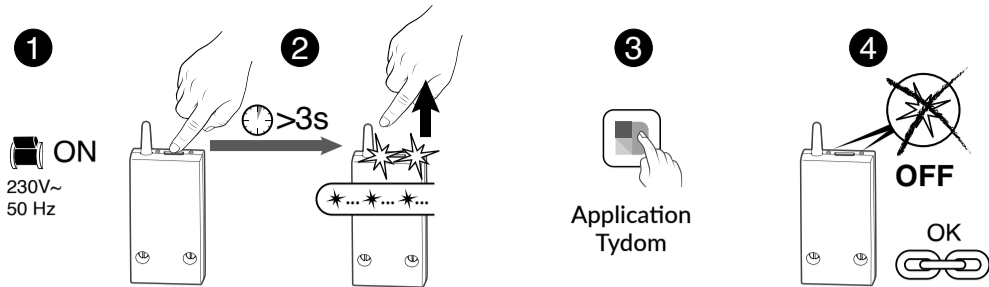
Installation



Fixation par vis ou adhésifs

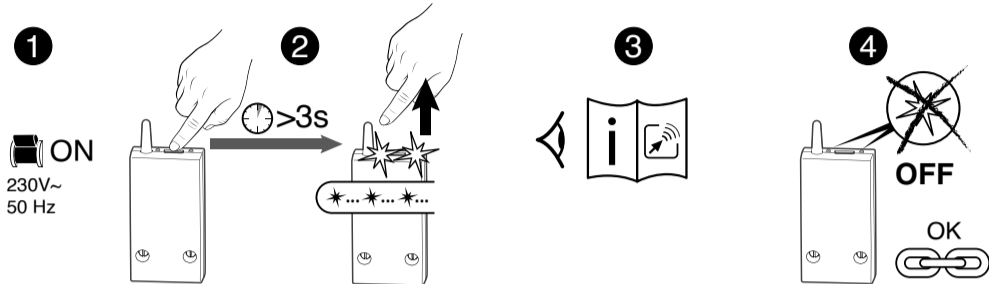


Association avec l'application Tydom



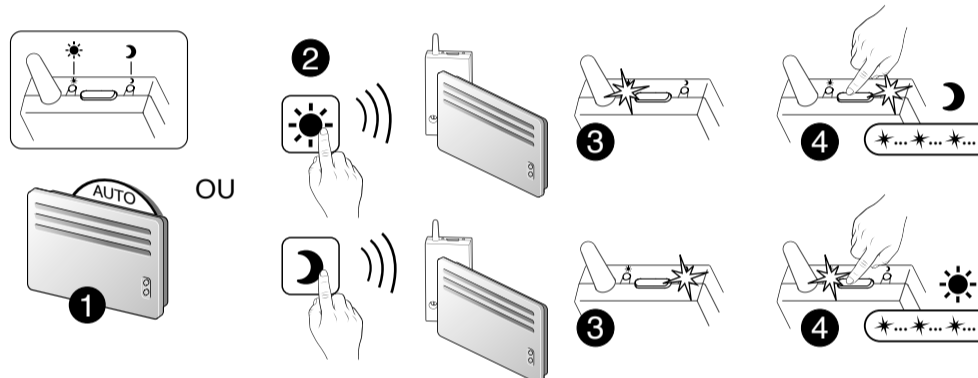
- 1 Mettez l'installation sous tension. Appuyez 3 secondes sur la touche du récepteur jusqu'à ce que les voyants clignotent. Relâchez.
- 2 A partir de l'application Tydom, envoyez l'ordre d'association. A partir de la page "Réglages" de votre installation, sélectionnez > Ajouter un équipement > chauffage > Electrique > RF 6600 FP, puis suivez les instructions.
- 3 Vérifiez que les voyants du récepteur ne clignotent plus. Les produits sont associés.

Association pour les autres cas d'installation (gestionnaire Fil Pilote)



- 1 Mettez l'installation sous tension. Appuyez 3 secondes sur la touche du récepteur jusqu'à ce que les voyants clignotent. Relâchez.
- 2 Envoyez l'ordre d'association avec l'organe de commande (voir sa notice).
- 3 Vérifiez que les voyants du récepteur ne clignotent plus. Les produits sont associés.

Fonctionnement



Fonctionnement

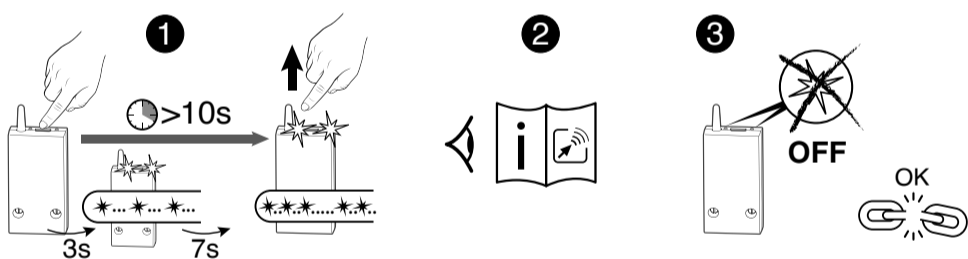
Les voyants signalent l'allure en cours ☀️ ou 🌙.
Les allures médio (Confort -1°C) et modérato (Confort -2°C) sont visualisées par le voyant ☀️.
En Hors-Gel et en Arrêt, les voyants sont éteints.
Pour que l'émetteur de chaleur soit commandé par le programmeur, il doit impérativement être en position automatique.

Dérogation

Vous avez la possibilité, localement, de suspendre l'allure en cours jusqu'au prochain changement d'ordre envoyé.
La dérogation s'effectue en appuyant sur la touche.
- le voyant 🌙 clignote lors d'une dérogation de l'allure Confort vers l'allure Eco,
- le voyant ☀️ clignote lors d'une dérogation de l'allure Eco vers l'allure Confort.

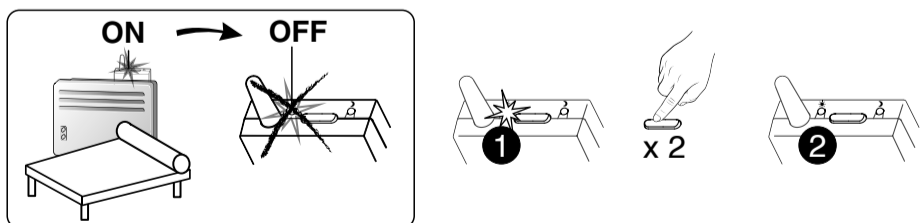
Important :
une dérogation est annulée sur une coupure de courant.

Supprimer l'association d'un récepteur



- 1 Appuyez 3 secondes sur la touche du récepteur jusqu'à ce que les voyants clignotent. Maintenez l'appui. Après 10 secondes, les voyants clignotent rapidement. Relâchez.
- 2 A partir de l'organe de commande, envoyez l'ordre de suppression d'association (voir sa notice). Si le récepteur est associé à l'application Tydom, supprimez l'association du récepteur à partir de l'application.
- 3 Vérifiez que les voyants du récepteur ne clignotent plus. Le récepteur est effacé.

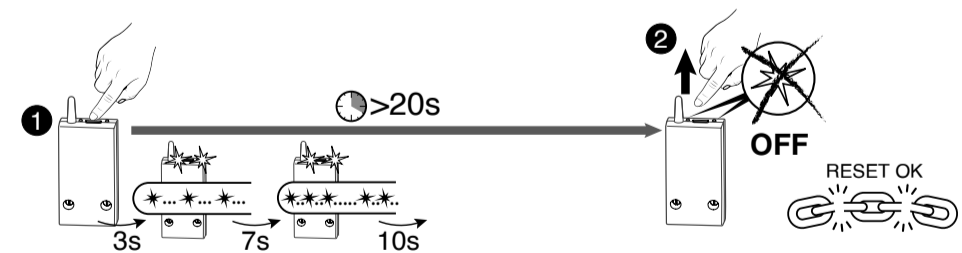
Eteindre les voyants



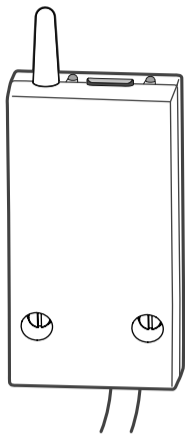
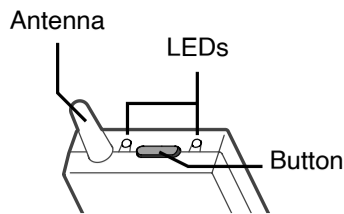
Vous pouvez éteindre en permanence les voyants pour ne pas être gêné la nuit :
- appuyez brièvement deux fois sur la touche du récepteur,
- tous les voyants s'éteignent tout en laissant fonctionner le produit.

Pour allumer les voyants :
- appuyez brièvement deux fois sur la touche du récepteur,
- le voyant de l'allure en cours s'allume.

Effacer toutes les associations



- 1 Maintenez un appui long sur la touche du récepteur :
- après 3 secondes, les voyants clignotent lentement.
- après 7 secondes, les voyants clignotent rapidement.
Maintenez l'appui pendant 10 secondes jusqu'à ce que les voyants s'éteignent.
- 2 Relâchez.
Toutes les associations sont effacées.

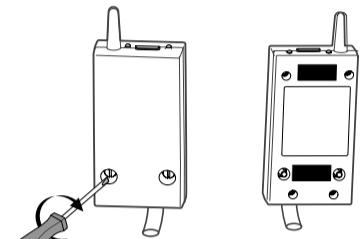
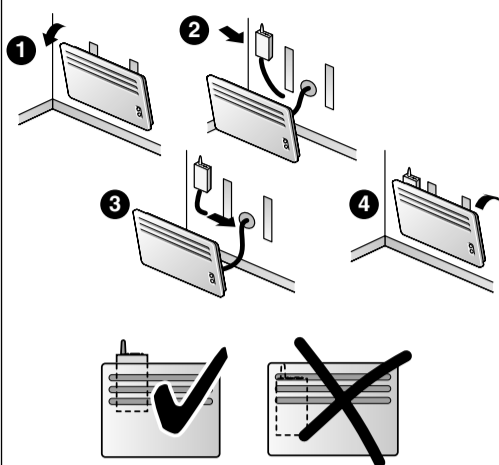


www.deltadore.com

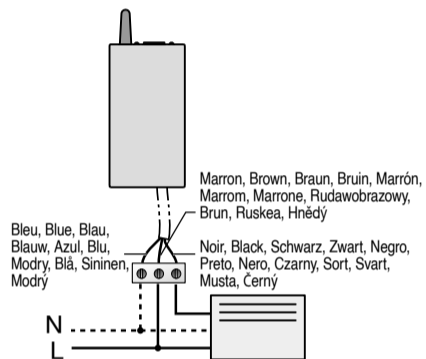
	230V~, 50 Hz - 1,4 VA
	868,7 MHz -> 869,2 MHz Maximum radio power < 10 mW Receiver category 2 100 to 300 m
	54 x 102 x 20 mm
	Pilot wire output 0.1 A max. 230 V
IP / IK	IP 44 / IK04
	0°C --> +40°C
	Important product information (2 4)
	Ball test temperature : 75°C
	Rated impulse withstand voltage : 2500V
	Installation in an environment with normal pollution levels



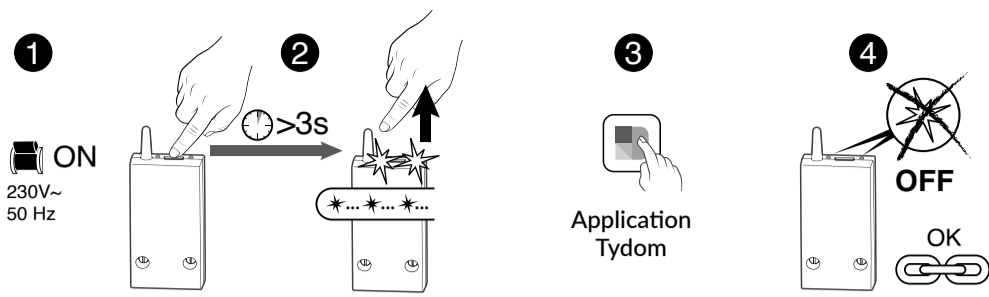
Installation



Fixed by screws or adhesive tabs

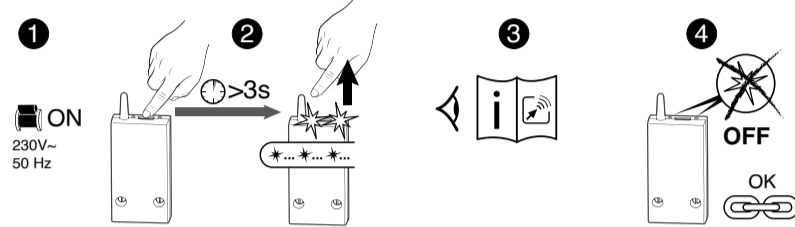


Association with the Tydom application



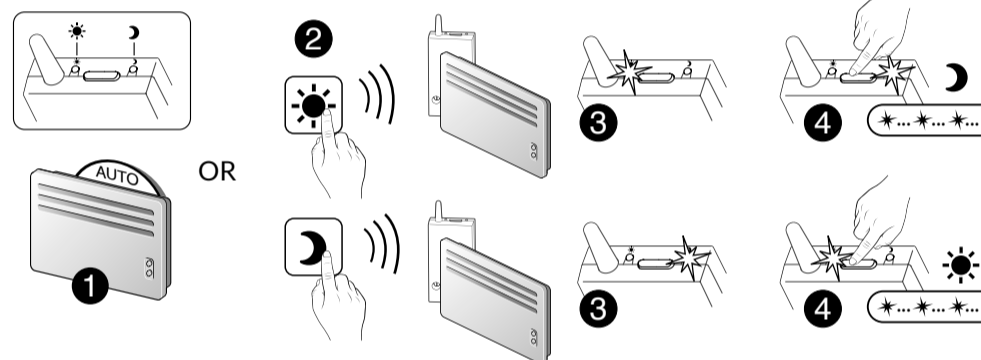
- 1 Switch on the installation.
Press the button on the receiver for 3 seconds until the lights flash. Release the button.
- 2 Pairing with the Tydom app (Requires a Tywell Pro on the installation).
Go to your installation's «Settings» page, select > Add a device > Heating > Electrical > RF 6600 FP, then follow the instructions.
- 3 Make sure that the receiver LED has stopped flashing. The products are associated.

Association for other installations (pilot wire manager)



- 1 Switch on the installation.
Press the button on the receiver for 3 seconds until the lights flash. Release the button.
- 2 Send the association order with the control unit (see its instructions).
- 3 Make sure that the receiver LED has stopped flashing. The products are associated.

Operation



Operation

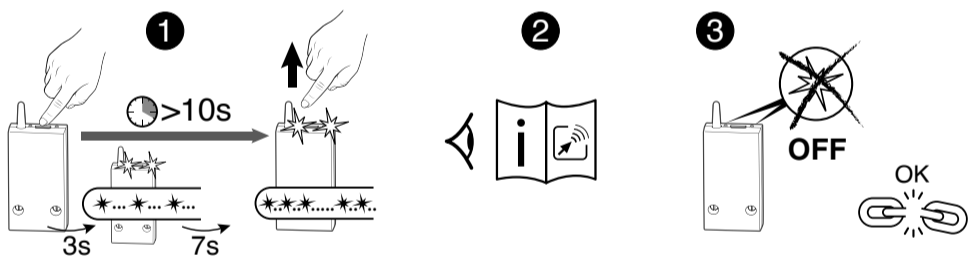
The LEDs show you the current mode: ☀ ou 🌙.
The médio (Comfort -1°C) and modérato (Comfort -2°C) modes are displayed by the ☀ LED.
The LEDs are off for the Frost Protection and Off modes.
The heat emitter must be in the automatic setting for the programmer to be able to control it.

Override

You can locally interrupt the current mode up to the next change of order sent by the control unit. Pressing the button carries out the override.
- The 🌙 LED flashes during an override of the Comfort mode to the Eco mode,
- The ☀ LED flashes during an override of the Eco mode to the Comfort mode.

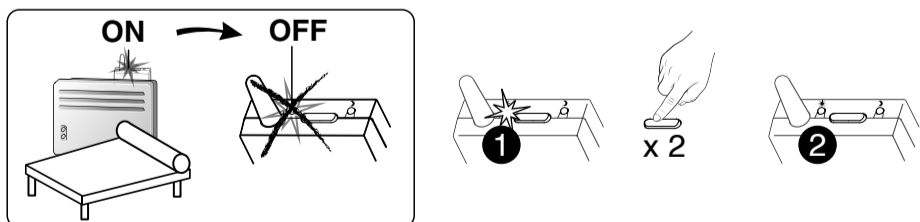
Important :
An override is cancelled if there is a power failure.

Removing the association of a receiver



- 1 Press the button on the receiver for 10 seconds:
- after 3 seconds, the LEDs flash slowly.
- after 7 seconds, the LEDs flash quickly.
- 2 From the control unit, send the order to delete the association (see its instructions).
If the receiver is associated with the Tydom application, delete the association of the receiver from the application.
- 3 Verify that the receiver lights are no longer flashing. Receiver is removed.

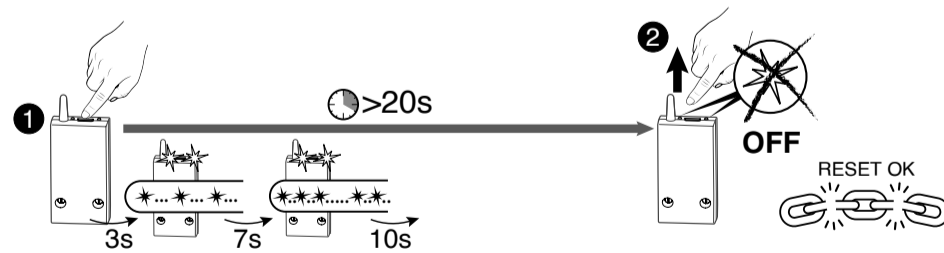
Turning off the LEDs



You can keep the LEDs turned off permanently so that they do not annoy you during the night:
- press and hold the receiver button for about 10 seconds.
- all the LEDs switch off while letting the product function normally.

To turn on the LEDs:
- press and hold the receiver button for about 10 seconds,
- the LEDs switch on according to the current operating mode.

Removing all the receiver associations



- 1 Press the button on the receiver for 20 seconds:
- after 3 seconds, the LEDs flash slowly.
- after 7 seconds, the LEDs flash quickly.
Hold down for 10 seconds until the lights turn off.
- 2 Release.
All the associations are removed.