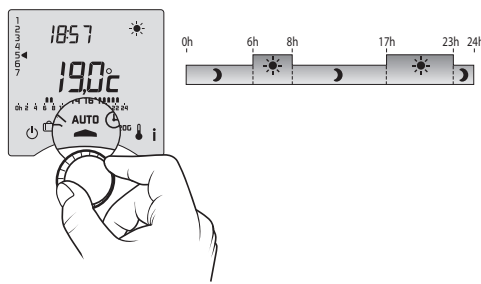




www.deltadore.com

AUTO

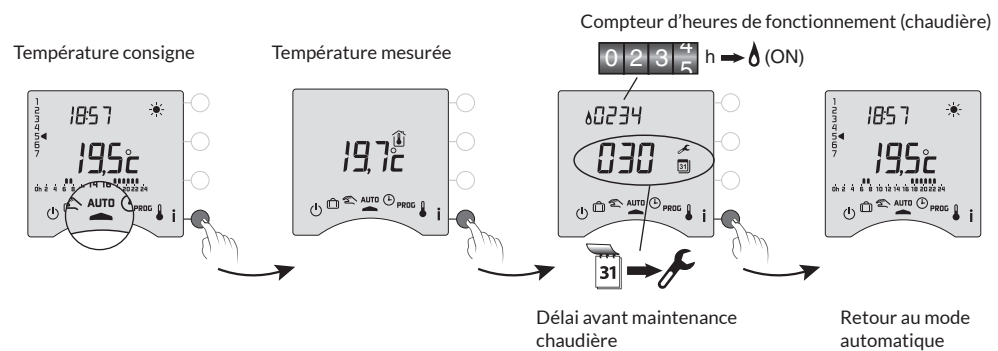


Tournez la molette sur **AUTO**.
Votre thermostat suit la programmation.

Selon la configuration lors de l'installation, votre appareil affiche de façon permanente la température de consigne ou la température ambiante.
Pour modifier ces paramètres, reportez-vous à la "notice d'installation" ou contactez votre installateur.

i Touche information

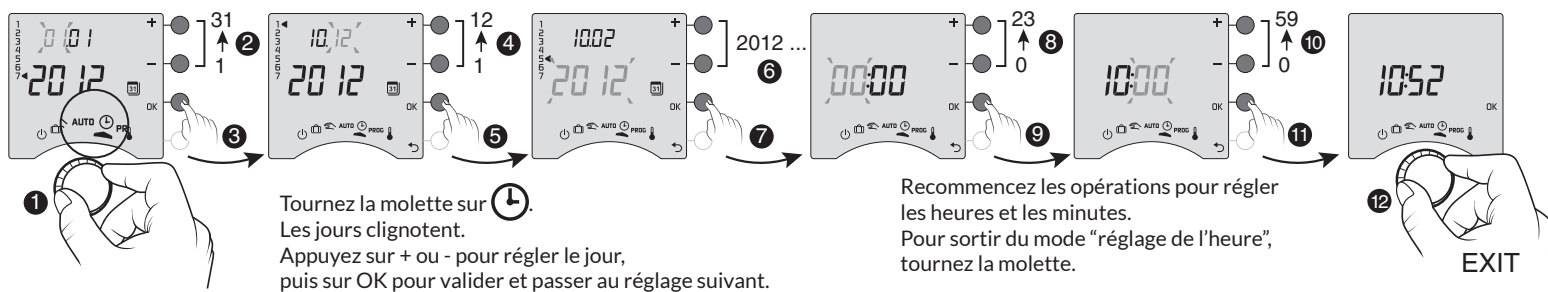
En mode **AUTO**, un appui sur la touche **i** permet de connaître la température ambiante ou la température de consigne selon la configuration lors de l'installation.
Un 2ème appui permet d'afficher le compteur d'heures de fonctionnement de la chaudière, ainsi que le nombre de jours restant avant maintenance de la chaudière.



Important product information (4)



31 / ⌚ Réglage de l'heure

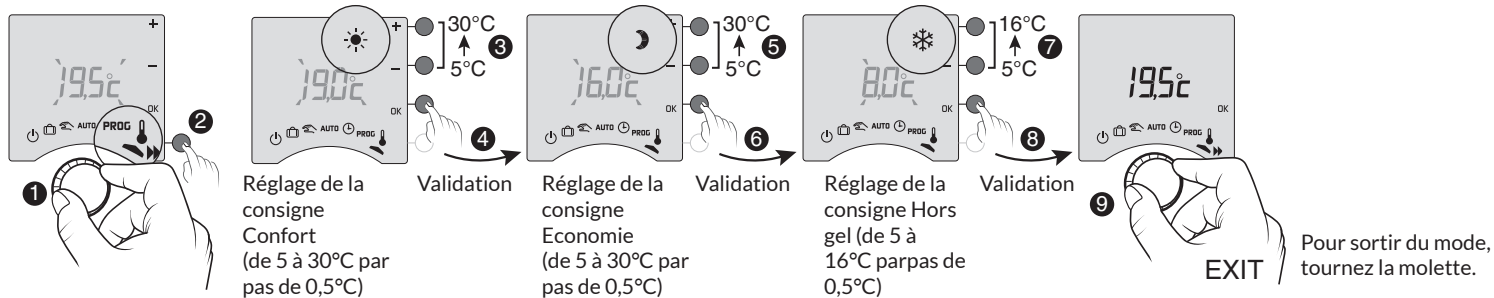


Tournez la molette sur **⌚**.
Les jours clignotent.
Appuyez sur + ou - pour régler le jour, puis sur OK pour valider et passer au réglage suivant.

Recommencez les opérations pour régler les heures et les minutes.
Pour sortir du mode "réglage de l'heure", tournez la molette.

EXIT

🌡 Réglage des températures de consigne



Réglage de la consigne Confort (de 5 à 30°C par pas de 0,5°C)

Réglage de la consigne Economie (de 5 à 30°C par pas de 0,5°C)

Réglage de la consigne Hors gel (de 5 à 16°C par pas de 0,5°C)

Pour sortir du mode, tournez la molette.

EXIT

⌚ > 5S Temps d'appui

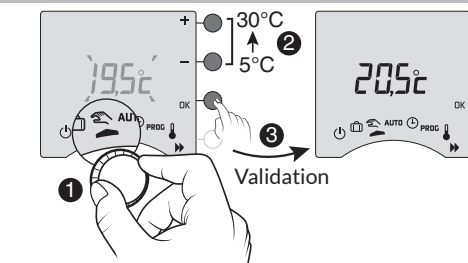
🌡 Température mesurée

🌡 Température de consigne

PROG x1 Programmation journalière

PROG x7 Programmation hebdomadaire

👉 Mode manuel



Ce mode permet de choisir une température de consigne (5 à 30°C) de façon permanente.
Tournez la molette sur **👉**.

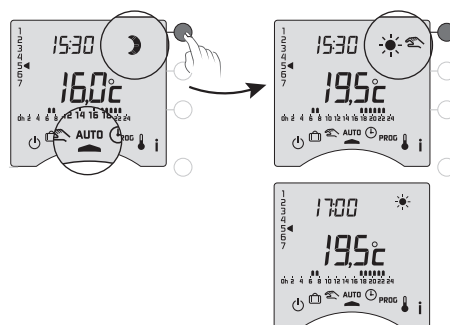
Pour annuler le mode manuel en cours, tournez la molette.

☀/🌙 Dérogation



Exemple : il est 15h30 et vous souhaitez du Confort avant l'heure programmée (17h).

Appuyez sur la touche



Si vous souhaitez annuler la dérogation en cours, appuyez de nouveau sur la touche.
A 17h00, le programme reprend son cours normal.

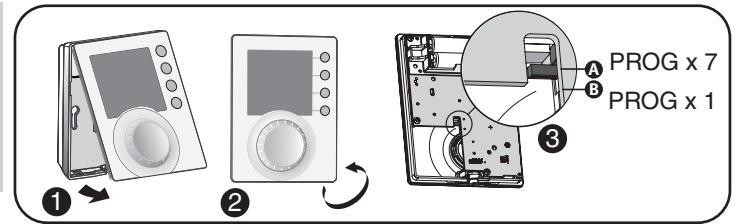
Tournez la molette sur PROG. La programmation par défaut est une période de Confort de 6h00 à 23h00.

1. Créer votre programme



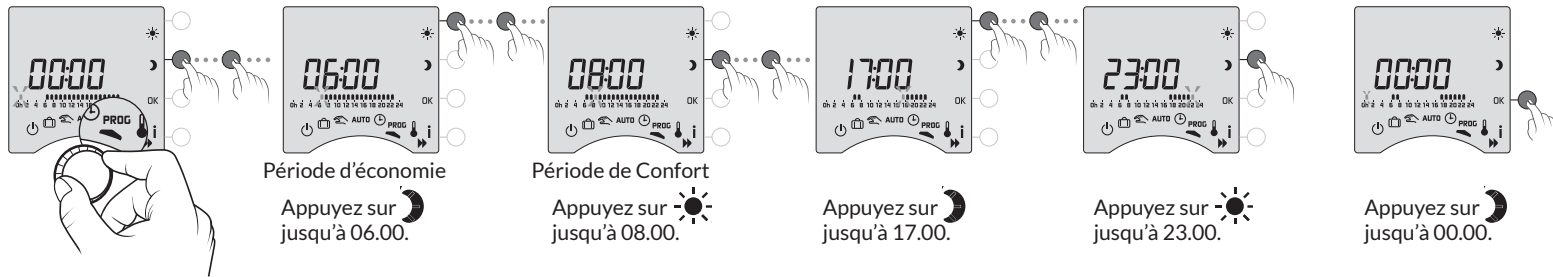
Appuyez sur les touches ☀️ ou 🌙 pour créer vos différentes périodes d'Economie ou de Confort.

La programmation peut être hebdomadaire (PROGx7) ou journalière (PROGx1). Ce choix s'effectue par le switch situé au dos de l'appareil. De même cette programmation peut s'effectuer par pas d'une heure, d'une demi-heure ou d'un quart d'heure. Si vous souhaitez modifier ces paramètres, reportez-vous à la "notice d'installation" ou contactez votre installateur.



Exemple : Confort de 6h à 8h et de 17h à 23h

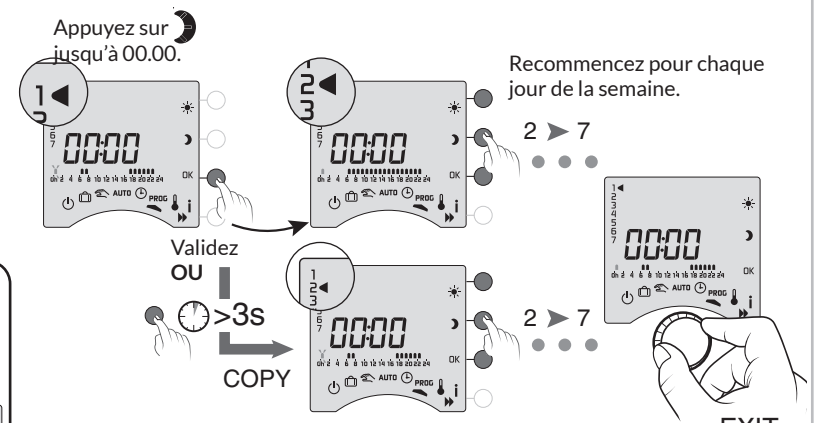
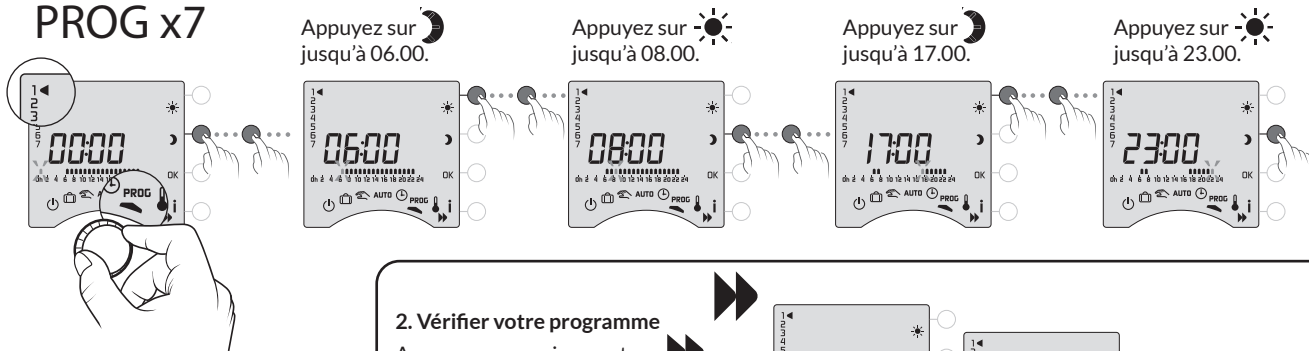
PROG x1



Validez **EXIT** Pour sortir du mode, tournez la molette.

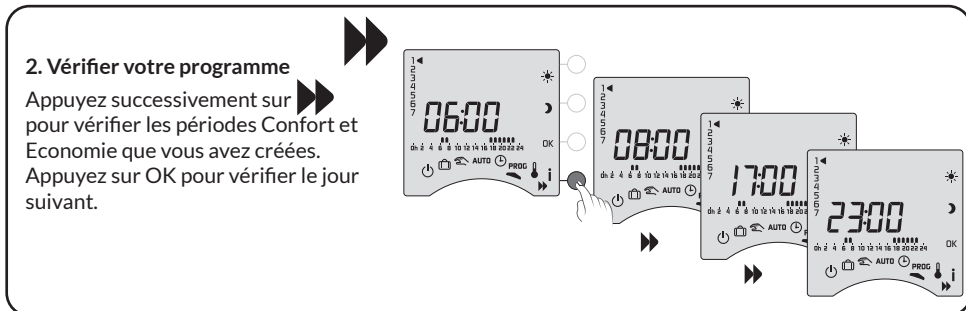
Valider et passer à la programmation du jour suivant ou valider et copier le programme sur le jour suivant.

PROG x7



Validez **OU** **COPY** **OU** **COPY** Maintenez appuyée la touche OK pendant 3 secondes pour valider et copier le programme que vous avez créé, sur le jour suivant. Recommencez pour chaque jour de la semaine.

La programmation commence au jour 1 (Lundi) et à 0h00.
1 : Lundi,
•
•
•
7 : Dimanche,



2. Vérifier votre programme
Appuyez successivement sur ►► pour vérifier les périodes Confort et Economie que vous avez créées. Appuyez sur OK pour vérifier le jour suivant.

La programmation peut s'effectuer par pas d'une heure, 30 minutes ou 15 minutes (voir "guide d'installation", menu 1-02).

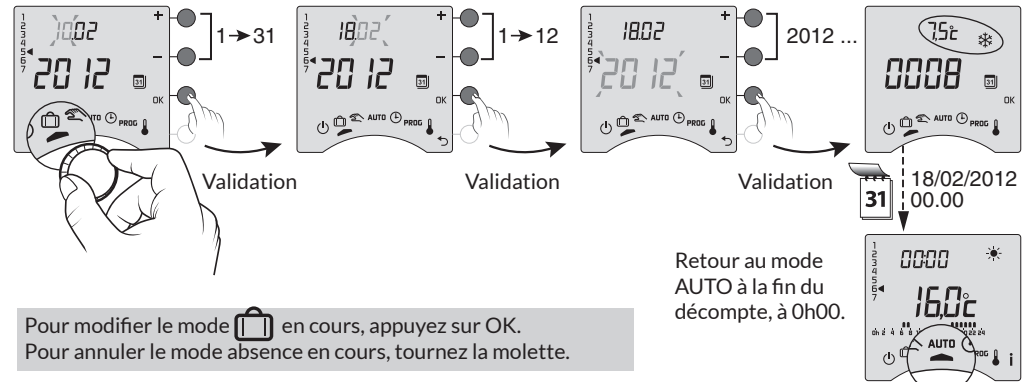


V	10
S	11
D	12
L	13
M	14
M	15
J	16
V	17
S	18
D	19

Ce mode permet de mettre votre logement en Hors-Gel, si vous devez vous absenter pendant plusieurs jours. Tournez la molette sur 📅 et entrez la date de retour.

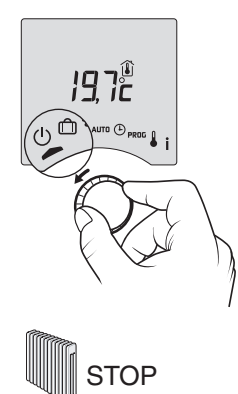
Entrez la date de retour

La consigne Hors gel est réglable (§ «Réglage des températures»).



Retour au mode AUTO à la fin du décompte, à 0h00.

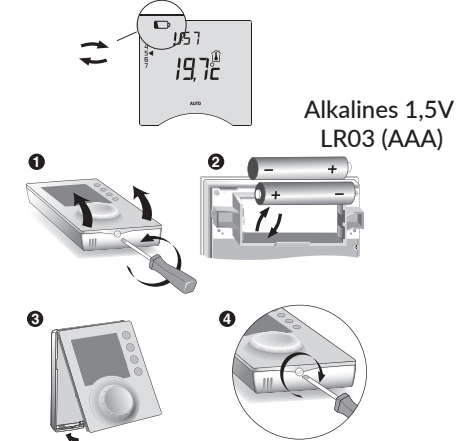
Pour modifier le mode 📅 en cours, appuyez sur OK. Pour annuler le mode absence en cours, tournez la molette.



Ce mode permet de mettre votre installation chauffage en arrêt. Tournez la molette sur ⏻. Dans ce mode, l'appareil affiche la température ambiante.



Lorsque le symbole piles apparaît, vous disposez d'environ 1 mois pour changer celles-ci (2 piles alcalines 1,5V de type LR03 ou AAA).



Vous avez environ 30 secondes pour changer les piles avant que le réglage de l'heure ne soit remis à zéro (dans ce cas, refaire le réglage du jour et de l'heure).