

Pack TYBOX 5000

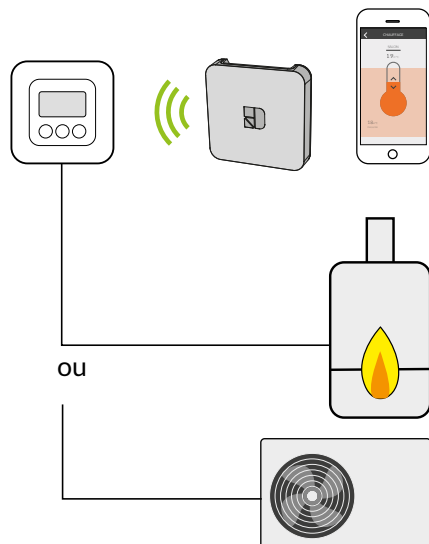
FR Notice d'utilisation



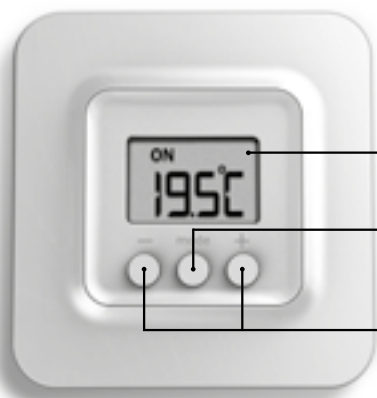
Composition

Votre **PACK** est composé de :

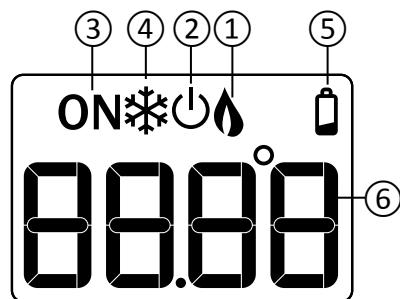
- 1 boîtier d'ambiance TYBOX 5000 connecté
- 1 box maison connectée Tydom Home et sa connectique



Boîtier d'ambiance



- Afficheur
- Choix du mode
- Touches de réglage



- ① Demande de chauffe
- ② Arrêt
- ③ Autorisation de marche
- ④ Mode Hors-gel
- ⑤ Signalisation piles usées
- ⑥ Température (corrigée ou mesurée)

Sommaire

1/ Utilisation	4
2/ Piloter votre chauffage à partir de l'application tydom	5
3/ Programmer votre chauffage à partir de l'application tydom	7
4/ Changer les piles	8
5/ Aide	9

1/ Utilisation

- 1 Appuyez sur une touche pour réveiller l'affichage.

Le mode en cours s'affiche :

ON = autorisation de marche

⏻ = Arrêt

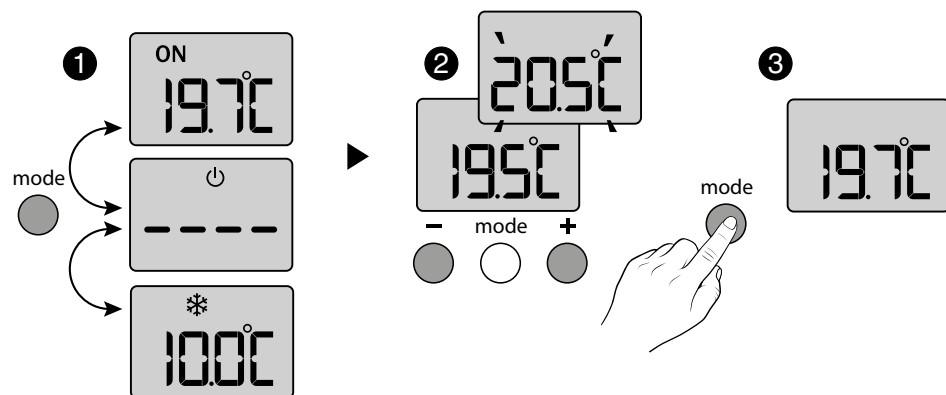
❄ = Hors-gel

Pour le modifier, appuyez sur Mode.

- 2 A partir du mode ON, appuyez sur + ou - pour afficher la température de consigne et la modifier.

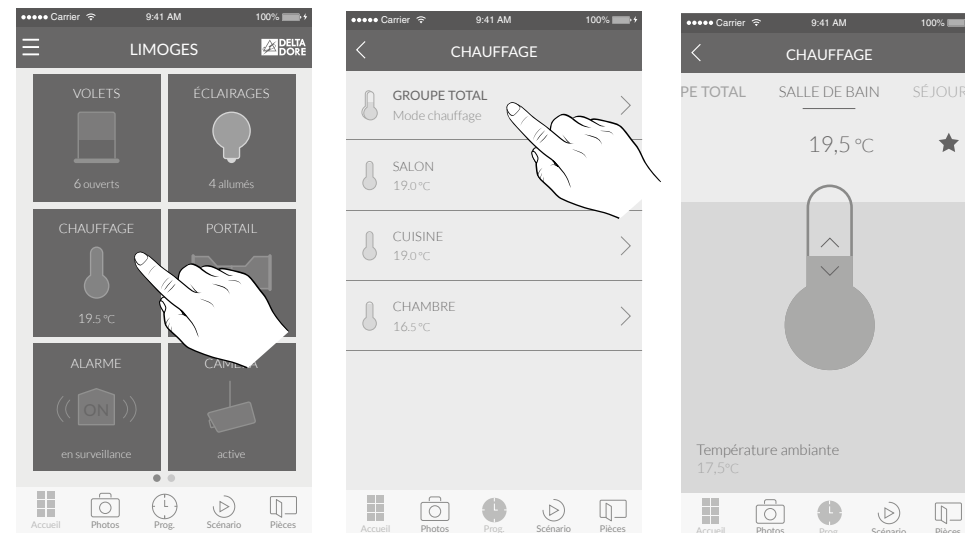
- 3 Appuyez sur Mode ou attendez 5 secondes pour sortir.

Lors du passage du mode ⏻ au mode ON, la consigne revient à sa valeur par défaut : 20°C.



2/ Piloter votre chauffage à partir de l'application tydom

FR



- 1 A partir de l'écran d'accueil sélectionnez le domaine «chauffage».

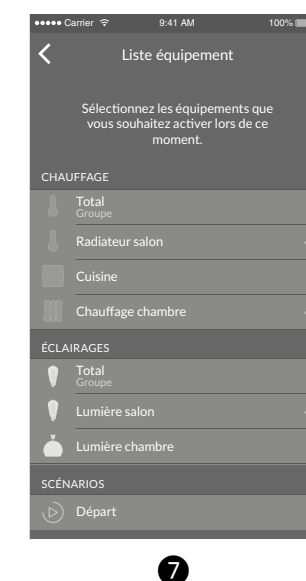
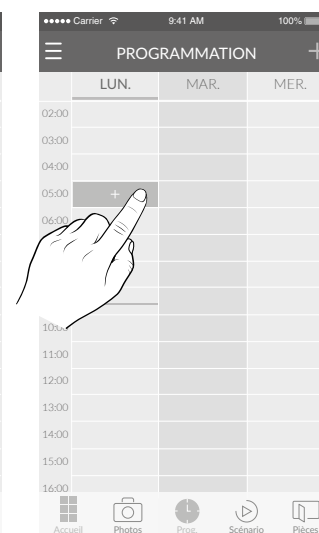
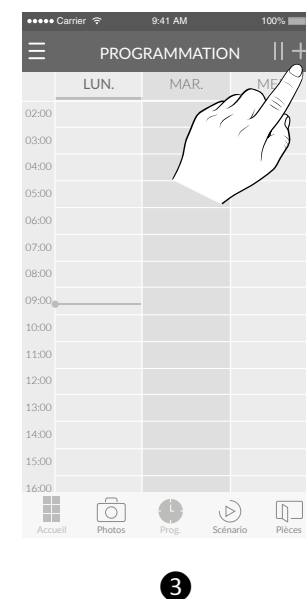
- 2 Sélectionnez la pièce dont vous souhaitez modifier la température.

- 3 Glissez le doigt sur l'écran verticalement pour modifier la température.


3/ Programmer votre chauffage à partir de l'application tydom

Un moment de vie regroupe plusieurs équipements de votre maison. Indiquez comment vous souhaitez qu'ils s'actionnent et programmez le jour et l'heure de déclenchement du moment que vous venez d'imaginer. Avec la création de vos moments de vie, vous choisissez le niveau de confort qui vous ressemble. Par exemple, au moment du réveil programmez à 7h l'ouverture de vos volets roulants et l'augmentation de la température de votre chauffage.

- 1 Ouvrez l'application TYDOM, puis touchez l'icône «menu» en haut à gauche de l'écran pour accéder aux réglages.
- 2 Touchez l'icône «Prog» en bas de l'écran pour accéder à la programmation de vos équipements, un calendrier apparaît avec un affichage à 3 jours sur smartphone dont il est possible de zoomer et déplacer ce calendrier. Sur tablette l'affichage permet une visualisation à 7 jours.
- 3 Touchez une zone sur un jour et une heure à laquelle vous souhaitez créer un moment ou touchez l'icône «+» pour afficher l'écran de création.
- 4 Personnalisez le nom et la couleur afin de le différencier sur le planning.
- 5 Choisissez l'heure de lancement.
- 6 Définissez une récurrence de votre moment sur plusieurs jours ou sur tous les jours.
- 7 Sélectionnez des équipements à contrôler (chauffage).
- 8 Réglez la température souhaitée pour le moment programmé.



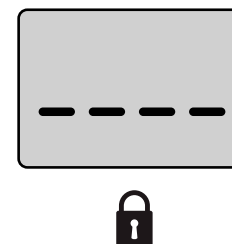
4/ Changer les piles

Si l'écran affiche le symbole piles faibles .
Les piles sont usées. Remplacer les piles.



5/ Aide

Si à l'appui sur une touche, l'écran affiche «----».
L'accès aux réglages est verrouillé.



CE

www.deltadore.com



2705336 Rev.01