

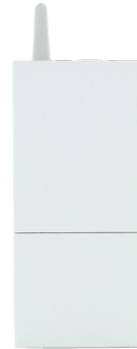
# Récepteur radio pour radiateur électrique avec sortie contact sec

RF 6640 • réf.6050641



## Fonctions

- Pour la commande de puissance d'un radiateur électrique avec un thermostat
- Régulation Proportionnelle Intégrale ou Tout ou Rien avec un Minor 1000
- Hors-gel automatique du chauffage si une fenêtre équipée d'un détecteur d'ouverture est ouverte
- Solution compatible avec la box maison connectée Delta Dore pour la gestion à distance du système
- Anticipation au démarrage du chauffage avec la box connectée, pour un gain de confort et d'économie
- Sortie contact sec bornier 16A



## Caractéristiques techniques

### Récepteur RF 6640 (x1)

|                                     |  |                            |                                 |
|-------------------------------------|--|----------------------------|---------------------------------|
| <b>Dimensions</b>                   | H:120 l:54 P:25 mm                                     | <b>Mode de pose</b>        | Saillie<br>A visser<br>A coller |
| <b>Type de bornier</b>              | A vis  | <b>Type d'entrée</b>       | - 1 entrée(s) alimentation      |
| <b>Type de sortie</b>               | - 1 sortie(s) régulation :<br>Contact sec NO, 16A/230V | <b>Type d'alimentation</b> | Secteur                         |
| <b>Technologie de communication</b> | X2D<br>X3D   |                            |                                 |

