

CONFORT
DECO



DIFFUSEURS DE SOUFFLAGE
DIF 160 & DIF 200
NOTICE D'INSTALLATION



1



Utilisez le gabarit fourni avec le diffuseur et tracez le contour au crayon

2



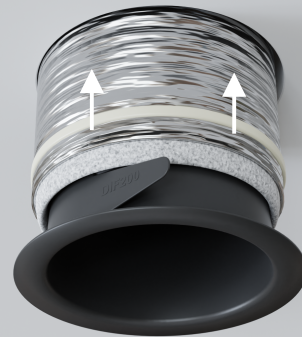
Faites la découpe en respectant le tracé

3



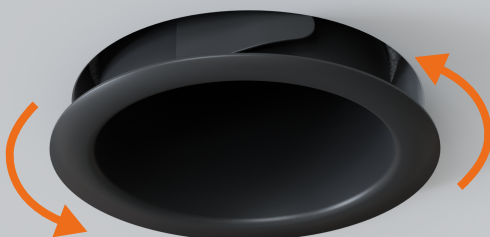
Faites ressortir la gaine puis insérez-y le manchon

4



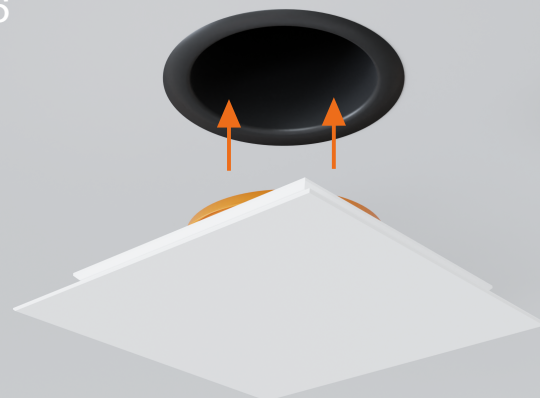
Une fois le manchon solidarisé à la gaine avec le lien de serrage, repoussez l'ensemble dans le faux-plafond

5



Faites un quart de tour dans le sens anti horaire afin que les 3 dents du manchon passent bien au dessus du placo

6



Puis insérez le diffuseur dans le manchon