



MASTER LEDtube EM/ Mains

MAS LEDtube 1200mm UO 16W 840 T8

La lampe Philips MASTER LEDtube intègre une source LED dans un corps qui reprend les dimensions des lampes fluorescentes classiques. Sa conception unique permet de créer une apparence visuelle parfaitement uniforme qu'il n'est pas possible de distinguer du fluorescent traditionnel. Convient aux utilisateurs qui recherchent le meilleur rapport qualité/prix avec un budget limité et souhaitent remplacer leurs lampes pour obtenir un meilleur effet lumineux et une durée de vie plus longue.

Données du produit

Caractéristiques générales	
Culot	G13 [Medium Bi-Pin Fluorescent]
Marquage RoHS	RoHS mark
Durée de vie nominale (nom.)	50000 h
Cycle d'allumage	200000X
B50L70	50000 h

Photométries et Colorimétries	
Code couleur	840 [CCT de 4000K]
Angle d'émission du faisceau (nom.)	160 °
Flux lumineux (nom.)	2500 lm
Flux lumineux (nominal) (nom.)	2500 lm
Angle du faisceau nominale	160 °
Température de couleur proximale (nom.)	4000 K
Variation des coordonnées trichromatiques en fonction du temps de fonctionnement	<6
Indice de rendu des couleurs (nom.)	83

LLMF à la fin de la durée de vie nominale (nom.) 70 %	
---	--

Caractéristiques électriques	
Fréquence d'entrée	50 à 60 Hz
Puissance (valeur nominale)	16 W
Courant lampe (max.)	75 mA
Courant lampe (min.)	68 mA
Heure de démarrage (nom.)	0,5 s
Temps de chauffage à 60% du flux lumineux (nom.)	0.5 s
Facteur de puissance (nom.)	0.9
Tension (nom.)	220-240 V

Températures	
T-ambiante (max.)	35 °C
Température ambiante (min.)	-20 °C
Température de stockage (max.)	65 °C
Température de stockage (min.)	-40 °C

MASTER LEDtube EM/Mains

Température maximum du boîtier (nom.)	55 °C
Gestion et gradation	
Intensité réglable	Non
Matériaux et finitions	
Longueur du produit	1200 mm
Normes et recommandations	
Classe énergétique	A++
Produit à faible consommation	oui
Marques d'homologation	Déclaration CE RoHS compliance Certificat KEMA
Consommation d'énergie kWh/1 000 h	16 kWh

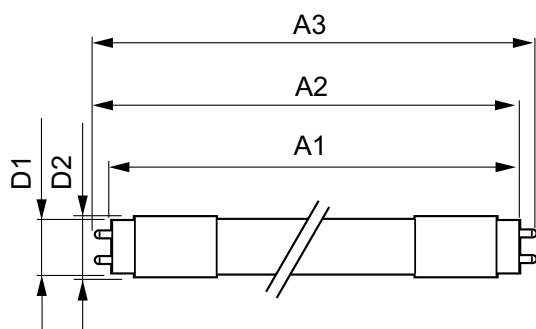
Données logistiques

Code de produit complet	871869668738300
Désignation Produit	MAS LEDtube 1200mm UO 16W 840 T8
Code barre produit (EAN)	8718696687383
Code de commande	68738300
Unité d'emballage	1
Conditionnement par carton	10
Code industriel (12NC)	929001297902
Poids net (pièce)	0,251 kg

Mises en garde et sécurité

• -

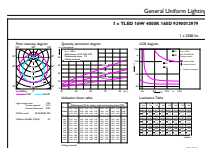
Schéma dimensionnel



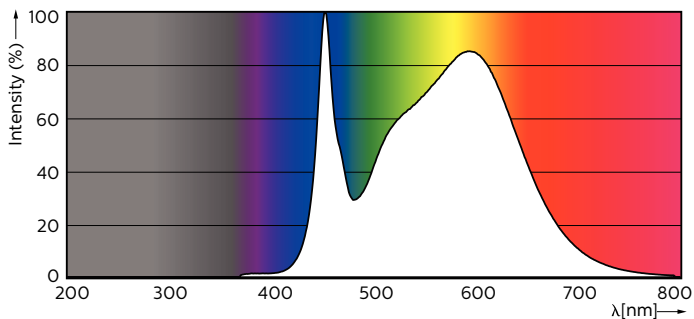
TLED 4ft 16W-36W 2500lm 160D 4000K G13ND

Product	D1	D2	A1	A2	A3
MAS LEDtube 1200mm UO 16W 840 T8	25,78 mm	28 mm	1198,2 mm	1205,3 mm	1212,4 mm

Données photométriques



LEDtube 1200mm UO 16W 840 T8



LEDtube 1200mm UO 16W 840 T8

MASTER LEDtube EM/Mains

Données photométriques



Durée de vie

