



CorePro LED PLL



CorePro LED PLL HF 24W 830 4P 2G11

La lampe Philips CorePro LED PLL est la solution idéale pour le remplacement des plafonniers et luminaires dans des applications d'éclairage général très diverses. Elle intègre une source lumineuse LED dans le format d'une lampe fluorescente classique, pour fournir des économies d'énergie importantes sur une durée de vie deux fois plus longue que les options fluorescentes.

Données du produit

Caractéristiques générales	
Type de lampe	LED
Référence de mesure de flux	Sphere
Nombre de cycles d'allumage	50 000
Durée de vie nominale	30 000 h
Culot	2G11 [2G11]

Photométries et colorimétries	
Code couleur	830 [CCT of 3000K]
Angle du faisceau (nom.)	160 degré(s)
Flux lumineux	3 200 lm
Désignation de la couleur	Blanc (WH)
Température de couleur corrélée (nom.)	3000 K
Efficacité lumineuse (nominale)	133,00 lm/W
Cohérence des couleurs	<6
Indice de rendu de couleur (IRC)	83
LLMF à la fin de la durée de vie nominale (nom.)	70 %

Caractéristiques électriques	
Fréquence linéaire	20000-70000 Hz
Fréquence d'entrée	20000-70000 Hz

Consommation électrique	24 W
Heure de démarrage (nom.)	0,5 s
Temps de chauffe à 60 %	0,5 s
Facteur de puissance (fraction)	0,9
Tension (nom.)	53-77 V

Températures	
Gamme de températures ambiantes	-20 °C à 45 °C
Température maximale du produit (nom.)	70 °C

Gestion et gradation	
Variation de l'intensité lumineuse	Non

Matériaux et finitions	
Longueur du produit	540 mm
Forme de la lampe	Tube, à une extrémité

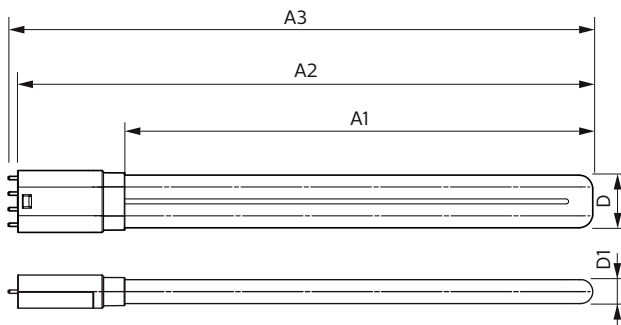
Normes et recommandations	
Classe d'efficacité énergétique	E
Produit à faible consommation	Oui
Homologation	TUV Marquage CE Conformité RoHS Certificat Keur KEMA

CorePro LED PLL

Consommation d'énergie kWh/1 000 h	24 kWh
Numéro d'enregistrement EPREL	387355
Marquage CE	Oui
Conforme à RoHS	Oui
Données logistiques	
Code EOC	871869682839700
Nom du produit de la commande	CorePro LED PLL HF 24W 830 4P 2G11

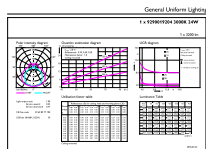
Code de commande	82839700
Quantité par pack	1
Conditionnement par carton	10
Code 12NC	929001920402
Nom de produit complet	CorePro LED PLL HF 24W 830 4P 2G11
Codes EAN/UPC - Boîte	8718696828403

Schéma dimensionnel

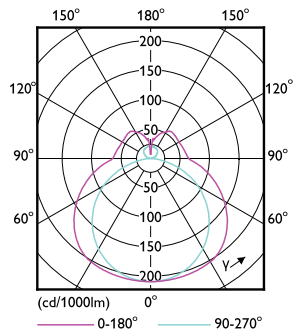


Product	D	D1	A1	A2	A3
CorePro LED PLL HF 24W 830 4P 2G11	37,6 mm	17 mm	453 mm	528,5 mm	535,1 mm

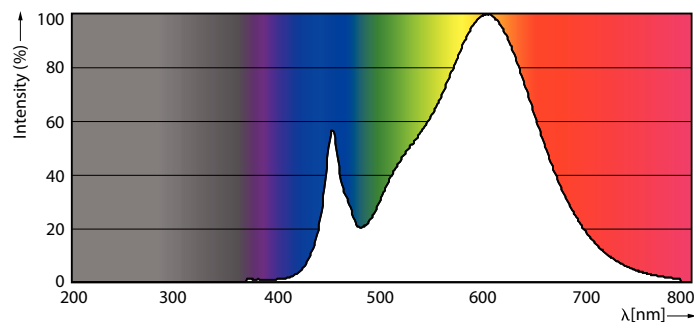
Données photométriques



General uniform lighting - CorePro LED PLL HF 24W 830 4P 2G11



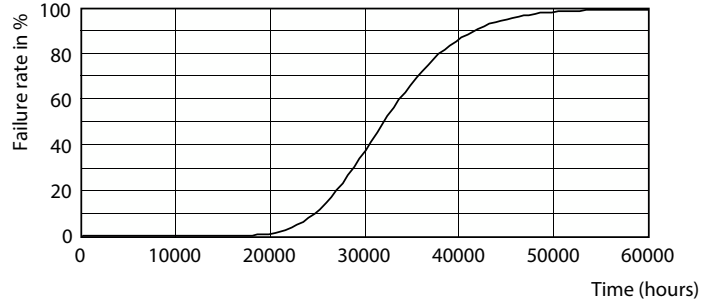
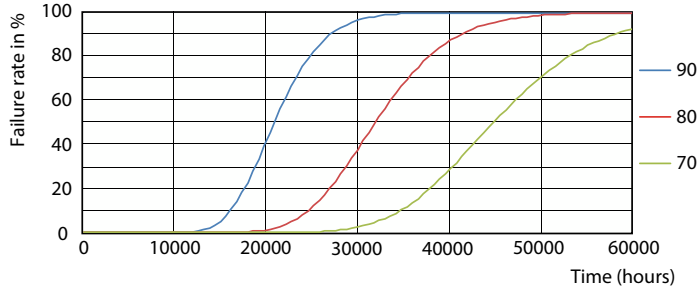
Light Distribution Diagram - CorePro LED PLL HF 24W 830 4P 2G11



Spectral Power Distribution Colour - CorePro LED PLL HF 24W 830 4P 2G11

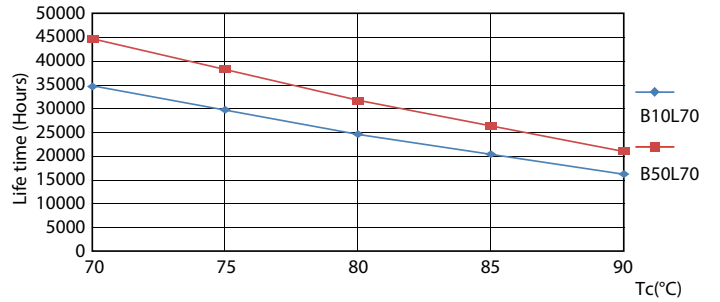
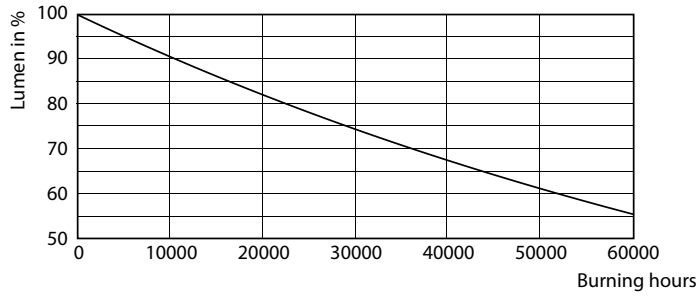
CorePro LED PLL

Durée de vie



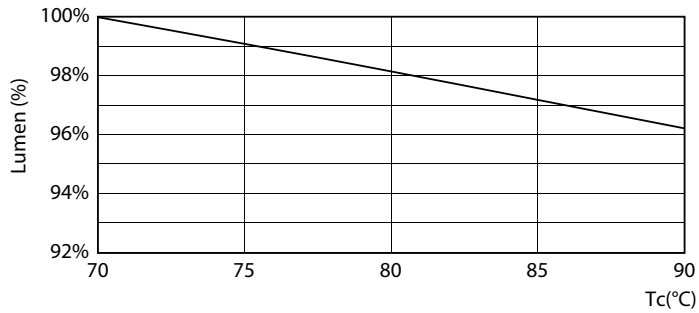
Life Expectancy Diagram - CorePro LED PLL HF 24W 830 4P 2G11

Life Expectancy Diagram - CorePro LED PLL HF 24W 830 4P 2G11



Lumen Maintenance Diagram - CorePro LED PLL HF 24W 830 4P 2G11

Life Expectancy Diagram - CorePro LED PLL HF 24W 830 4P 2G11



Lumen Maintenance Diagram - CorePro LED PLL HF 24W 830 4P 2G11

