



MHN/W-TD



MHN-TD 150W/730 RX7s 1CT/12

Lampe à halogénure métallisé en quartz à double culot

Mises en garde et sécurité

- À utiliser uniquement dans un luminaire entièrement clos, même lors des essais (CEI 61167, CEI 62035, CEI 60598)
- Le luminaire doit pouvoir retenir les parties de lampe chaudes en cas de casse
- L'appareillage de contrôle doit inclure une protection en fin de vie (CEI 61167, CEI 62035)
- Un bris de lampe est très peu susceptible d'influer sur votre santé. Si une lampe se brise, aérez la pièce pendant 30 minutes et retirez les morceaux, de préférence avec des gants. Placez-les dans un sac en plastique scellé et portez-le à votre site de gestion des déchets en vue de son recyclage. Évitez d'utiliser un aspirateur.

Données du produit

| Informations générales | |
|---|--|
| Culot | RX7S [RX7s] |
| Position de fonctionnement | P45 [Parallèle +/-45 D ou horizontale (HOR)] |
| Référence de mesure de flux | Sphere |
| Durée de vie à 50 % de mortalité (nom.) | 10 500 h |

| Données techniques de l'éclairage | |
|--|--------------------|
| Code couleur | 730 [CCT of 3000K] |
| Flux lumineux | 13 400 lm |
| Désignation de la couleur | Blanc chaud (WW) |
| Coordonnée chromatique X | 0,434 |
| Coordonnée chromatique Y | 0,398 |
| Température de couleur corrélée (nom.) | 3000 K |
| Efficacité lumineuse (nominale) (min.) | 81 lm/W |
| Efficacité lumineuse (nominale) | 90 lm/W |
| Indice de rendu de couleur (IRC) | 67 |

| Fonctionnement et électricité | |
|-------------------------------|---------|
| Consommation électrique | 155,0 W |
| Tension (nom.) | 96 V |
| Tension (nom.) | 96 V |

| Commandes et gradation | |
|------------------------------------|-----|
| Variation de l'intensité lumineuse | Non |

| Mécanique et boîtier | |
|----------------------|-------------|
| Finition ampoule | Transparent |
| Forme de la lampe | TD |

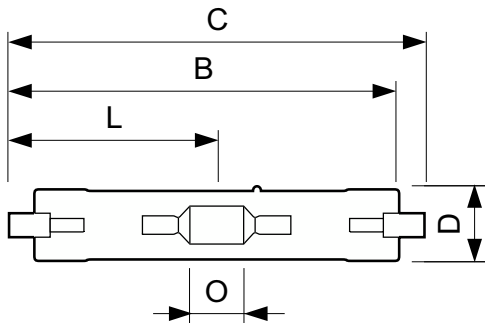
| Approbation et application | |
|------------------------------------|---------|
| Classe d'efficacité énergétique | G |
| Taux de mercure (Hg) (max.) | 18 mg |
| Taux de mercure (Hg) (nom.) | 18 mg |
| Consommation d'énergie kWh/1 000 h | 155 kWh |

MHN/W-TD

| | |
|-------------------------------|-----------------------------|
| Numéro d'enregistrement EPREL | 473287 |
| Données du produit | |
| Code EOC | 871829121534900 |
| Nom du produit de la commande | MHN-TD 150W/730 RX7s 1CT/12 |
| Code de commande | 21534900 |
| Quantité par pack | 1 |

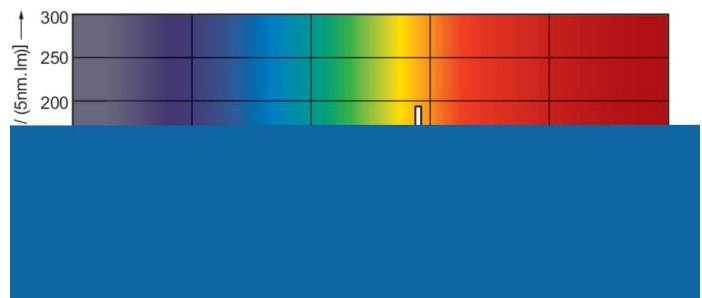
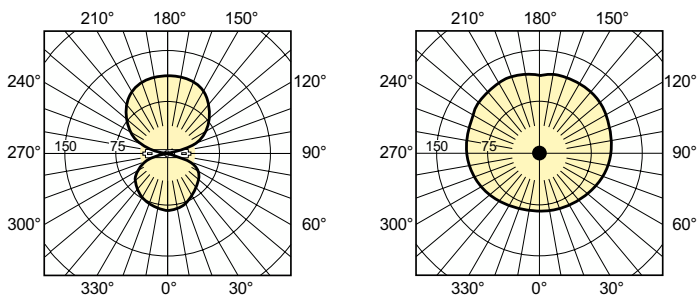
| | |
|----------------------------|-----------------------------|
| Conditionnement par carton | 12 |
| Code 12NC | 928482500092 |
| Nom de produit complet | MHN-TD 150W/730 RX7s 1CT/12 |
| Codes EAN/UPC - Boîte | 8718291215356 |

Schéma dimensionnel



| Product | D (max) | D | O | C (max) |
|-----------------------------|---------|---------|---------|----------|
| MHN-TD 150W/730 RX7s 1CT/12 | 23,0 mm | 0,89 in | 17,8 mm | 135,4 mm |

Données photométriques



Light Distribution Diagram - MHN-TD 150W/730 RX7s 1CT/12

Spectral Power Distribution Colour - MHN-TD 150W/730 RX7s 1CT/12

