



MASTER LEDtube EM/ Mains



MASTER LEDtube 600mm HO 8W840 T8

La lampe Philips MASTER LEDtube intègre une source LED dans un corps qui reprend les dimensions des lampes fluorescentes classiques. Sa conception unique permet de créer une apparence visuelle parfaitement uniforme qu'il n'est pas possible de distinguer du fluorescent traditionnel. Convient aux utilisateurs qui recherchent le meilleur rapport qualité/prix avec un budget limité et souhaitent remplacer leurs lampes pour obtenir un meilleur effet lumineux et une durée de vie plus longue.

Mises en garde et sécurité

• -

Données du produit

Informations générales	
Culot	G13 ROT (Rotating) [Medium Bi-Pin Fluorescent]
Durée de vie nominale	75 000 h
Nombre de cycles d'allumage	200 000
Type de lampe	LED
Référence de mesure de flux	Sphere

Données techniques de l'éclairage

Code couleur	840 [CCT of 4000K]
Angle du faisceau (nom.)	160 degré(s)
Flux lumineux	1 050 lm
Désignation de la couleur	Blanc froid (CW)
Température de couleur corrélée (nom.)	4000 K
Efficacité lumineuse (nominale)	131 lm/W

Cohérence des couleurs	<6
Indice de rendu de couleur (IRC)	83
LLMF à la fin de la durée de vie nominale (nom.)	70 %
Valeur de scintillement (PstLM)	0,5
Valeur d'effet stroboscopique (SVM)	0,2
Sécurité photobiologique selon EN 62471	RG0

Fonctionnement et électricité

Fréquence linéaire	50 to 60 Hz
Fréquence d'entrée	50 à 60 Hz
Consommation électrique	8 W
Heure de démarrage (nom.)	0,5 s
Temps de chauffe à 60 %	0,5 s
Facteur de puissance (fraction)	0,9
Tension (nom.)	220-240 V

MASTER LEDtube EM/Mains

Alternative LED puissance d'une lampe fluorescente	18 W
--	------

Température

Gamme de températures ambiantes	-20 °C à 35 °C
Température maximale du produit (nom.)	50 °C

Commandes et gradation

Variation de l'intensité lumineuse	Non
------------------------------------	-----

Mécanique et boîtier

Finition ampoule	Dépoli
Matériaux des lampes	Plastique
Longueur du produit	600 mm
Forme de la lampe	Tube, double extrémité

Approbation et application

Classe d'efficacité énergétique	E
Produit à faible consommation	Oui

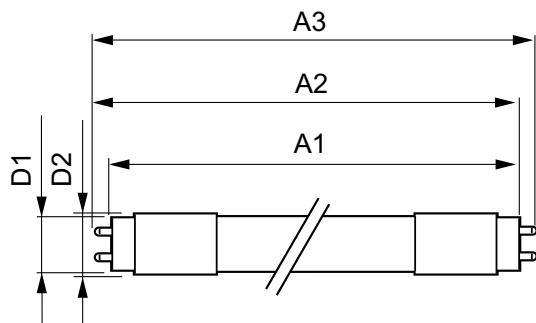
Homologation	Conformité RoHS TUV Marquage CE Certificat Keur KEMA
--------------	---

Consommation d'énergie kWh/1 000 h	8 kWh
Numéro d'enregistrement EPREL	1206980
Marquage CE	Oui
Conforme à RoHS	Oui

Données du produit

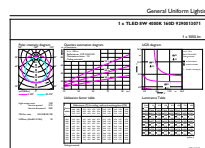
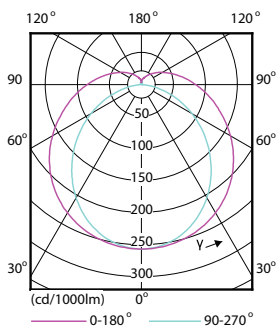
Code EOC	871869669749800
Nom du produit de la commande	MAS LEDtube 600mm HO 8W840 T8
Code de commande	69749800
Quantité par pack	1
Conditionnement par carton	10
Code 12NC	929001307102
Nom de produit complet	MASTER LEDtube 600mm HO 8W840 T8
Codes EAN/UPC - Boîte	8718696697504

Schéma dimensionnel



Product	D1	D2	A1	A2	A3
MAS LEDtube 600mm HO 8W840 T8	25,78 mm	28 mm	588,5 mm	595,5 mm	602,5 mm

Données photométriques

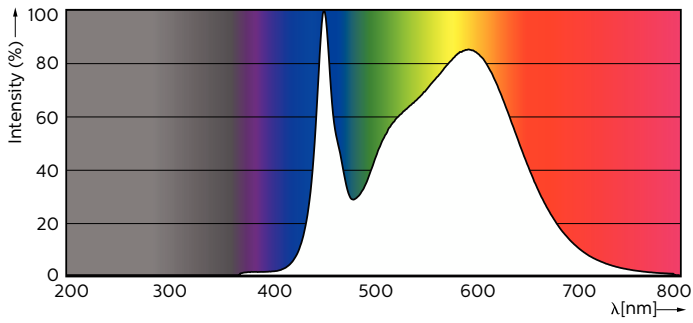


Light Distribution Diagram - MAS LEDtube 600mm HO 8W840 T8

General uniform lighting - MAS LEDtube 600mm HO 8W840 T8

MASTER LEDtube EM/Mains

Données photométriques

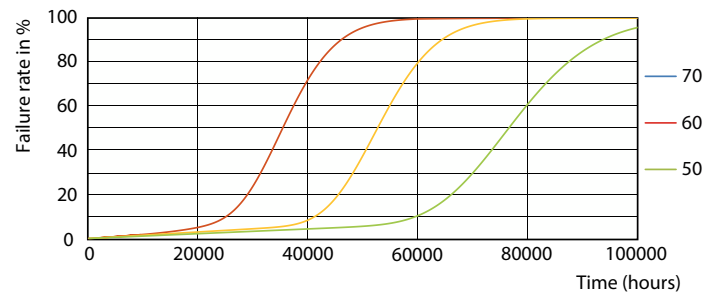


Spectral Power Distribution Colour - MAS LEDtube 600mm HO 8W840 T8

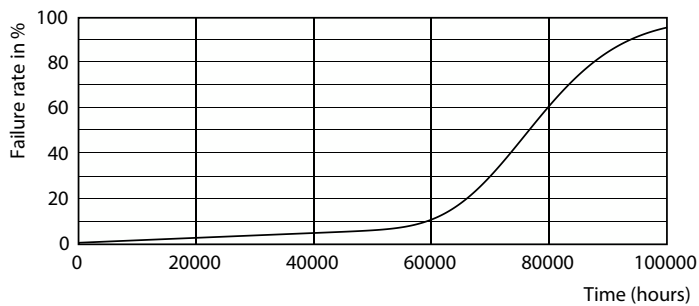
Durée de vie



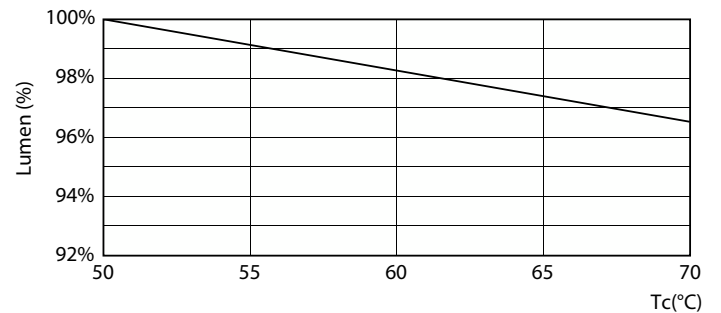
Lumen Maintenance Diagram - MAS LEDtube 600mm HO 8W840 T8



Life Expectancy Diagram - MAS LEDtube 600mm HO 8W840 T8



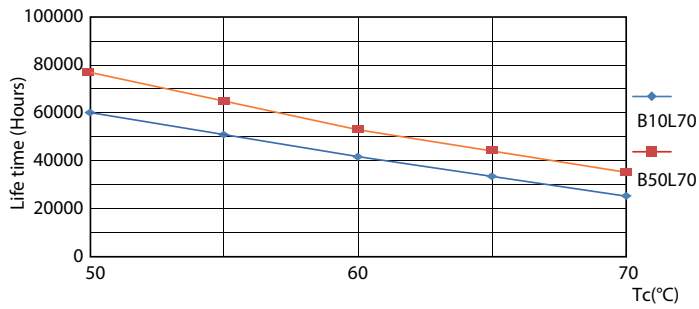
Life Expectancy Diagram - MAS LEDtube 600mm HO 8W840 T8



Lumen Maintenance Diagram - MAS LEDtube 600mm HO 8W840 T8

MASTER LEDtube EM/Mains

Durée de vie



Life Expectancy Diagram - MAS LEDtube 600mm HO 8W840 T8

