

CorePro LED PLT 4P



CorePro LED PLT HF 18.5W 830 4P GX24q-4

La lampe CorePro LED PLT 4P intègre une source lumineuse LED dans le format d'une lampe fluorescente classique. Ce produit est la solution idéale pour le remplacement des lampes dans les applications d'éclairage général : il répond aux exigences d'éclairage de base, il permet des économies d'énergies considérables et il est écologique.

Données du produit

Approbation et application	
Culot	GX24Q-4 [GX24q-4]
Marquage CE	Oui
Durée de vie nominale	30 000 h
Nombre de cycles d'allumage	200 000
Type de lampe	LED
Conforme à RoHS	Oui
Référence de mesure de flux	Sphere

Données techniques de l'éclairage	
Code couleur	830 [CCT of 3000K]
Angle du faisceau (nom.)	120 degré(s)
Flux lumineux	2 100 lm
Désignation de la couleur	Blanc (WH)
Température de couleur corrélée (nom.)	3000 K
Efficacité lumineuse (nominale)	113 lm/W
Cohérence des couleurs	<6
Indice de rendu de couleur (IRC)	82
LLMF à la fin de la durée de vie nominale (nom.)	70 %
Sécurité photobiologique selon EN 62471	RG1

Fonctionnement et électricité	
Fréquence linéaire	20K-80K Hz
Fréquence d'entrée	20 K à 80 K Hz
Consommation électrique	18,5 W
Heure de démarrage (nom.)	0,5 s
Temps de chauffe à 60 %	0.5 s
Facteur de puissance (fraction)	0.9
Tension (nom.)	20-60 V
Alternative LED puissance d'une lampe fluorescente	42 W

Température	
Gamme de températures ambiantes	-20 °C à 35 °C
Température maximale du produit (nom.)	75 °C

Commandes et gradation	
Variation de l'intensité lumineuse	Non

Mécanique et boîtier	
Finition ampoule	Dépoli
Matériaux des lampes	Plastique
Longueur du produit	200 mm

CorePro LED PLT 4P

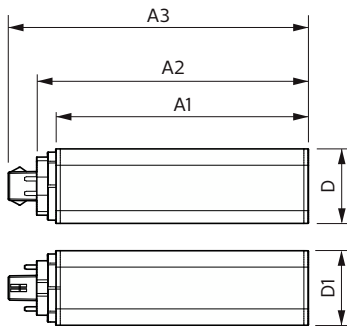
Forme de la lampe	Tube, à une extrémité
Approbation et application	
Classe d'efficacité énergétique	F
Produit à faible consommation	Oui
Homologation	Conformité RoHS TUV Marquage CE Certificat Keur KEMA
Consommation d'énergie kWh/1 000 h	19 kWh
Numéro d'enregistrement EPREL	1361426

Données du produit

Code EOC	871951448788800
----------	-----------------

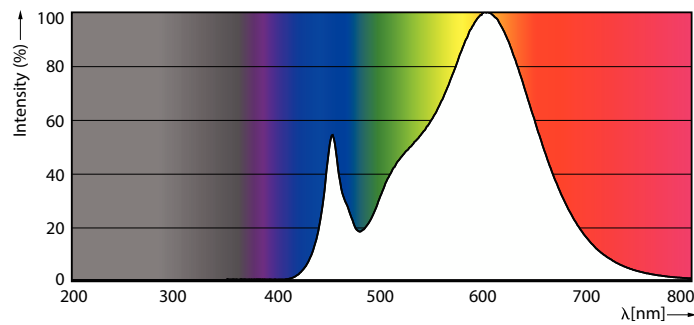
Nom du produit de la commande	CorePro LED PLT HF 18.5W 830 4P GX24q-4
Code de commande	48788800
Quantité par pack	1
Conditionnement par carton	20
Code 12NC	929003576902
Nom de produit complet	CorePro LED PLT HF 18.5W 830 4P GX24q-4
Codes EAN/UPC - Boîte	8719514487895

Schéma dimensionnel

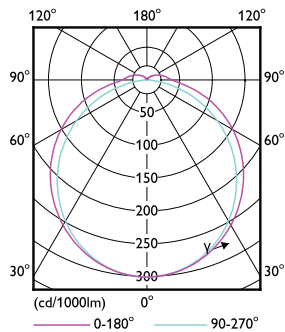


Product	D1	D2	A1	A2	A3
CorePro LED PLT HF 18.5W 830 4P GX24q-4	42 mm		139 mm	151 mm	166 mm

Données photométriques



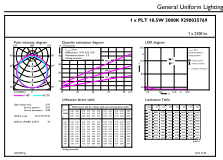
Spectral Power Distribution Colour



Light Distribution Diagram

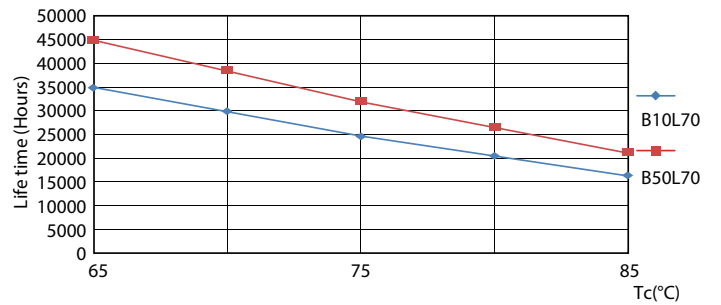
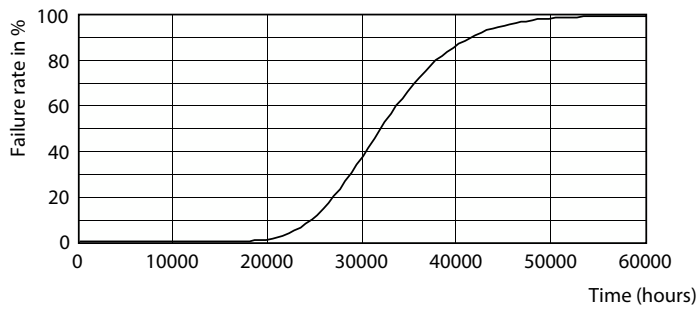
CorePro LED PLT 4P

Données photométriques

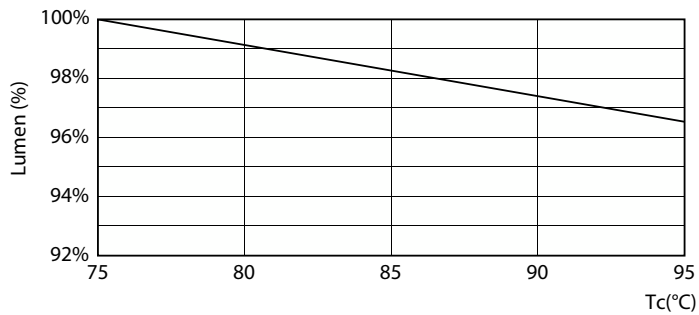


General uniform lighting - CorePro LED PLT HF 18.5W 830 4P GX24q-4

Durée de vie

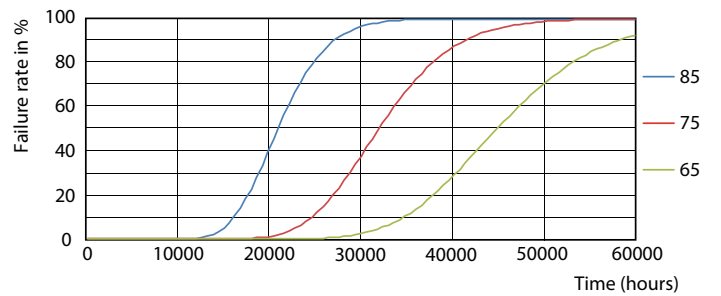


Life Expectancy Diagram - CorePro LED PLT HF 18.5W 830 4P GX24q-4



Lumen Maintenance Diagram

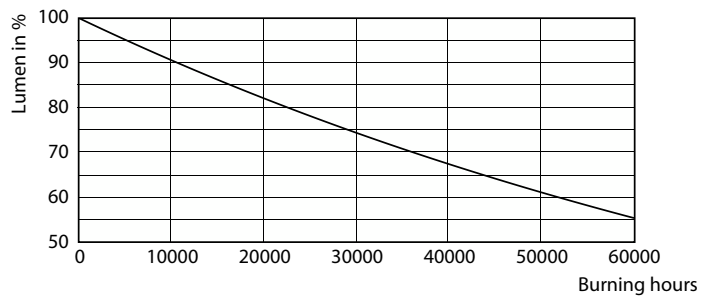
Life Expectancy Diagram



Life Expectancy Diagram

CorePro LED PLT 4P

Durée de vie



Lumen Maintenance Diagram - CorePro LED PLT HF 18.5W 830 4P GX24q-4

