



# CorePro LED PLL



## CorePro LED PLL HF 8W 830 4P 2G11

La lampe Philips CorePro LED PLL est la solution idéale pour le remplacement des plafonniers et luminaires dans des applications d'éclairage général très diverses. Elle intègre une source lumineuse LED dans le format d'une lampe fluorescente classique, pour fournir des économies d'énergie importantes sur une durée de vie deux fois plus longue que les options fluorescentes.

### Données du produit

Informations générales		Consommation électrique	
Culot	2G11 [2G11]	Consommation électrique	8 W
Durée de vie nominale	30 000 h	Heure de démarrage (nom.)	0,5 s
Nombre de cycles d'allumage	50 000	Temps de chauffe à 60 %	0.5 s
Type de lampe	LED	Facteur de puissance (fraction)	0.9
Référence de mesure de flux	Sphere	Tension (nom.)	20-60 V
		Alternative LED puissance d'une lampe fluorescente	18 W
Données techniques de l'éclairage		Température	
Code couleur	830 [CCT of 3000K]	Gamme de températures ambiantes	-20 °C à 45 °C
Angle du faisceau (nom.)	160 degré(s)	Température maximale du produit (nom.)	70 °C
Flux lumineux	960 lm		
Désignation de la couleur	Blanc (WH)	Commandes et gradation	
Température de couleur corrélée (nom.)	3000 K	Variation de l'intensité lumineuse	Non
Efficacité lumineuse (nominale)	120 lm/W		
Cohérence des couleurs	<6	Mécanique et boîtier	
Indice de rendu de couleur (IRC)	80	Finition ampoule	Dépoli
LLMF à la fin de la durée de vie nominale (nom.)	70 %	Matériaux des lampes	Verre
Sécurité photobiologique selon EN 62471	RG0	Longueur du produit	200 mm
		Forme de la lampe	Tube, à une extrémité
Fonctionnement et électricité			
Fréquence linéaire	20K-80K Hz		
Fréquence d'entrée	20 K à 80 K Hz		

# CorePro LED PLL

## Approbation et application

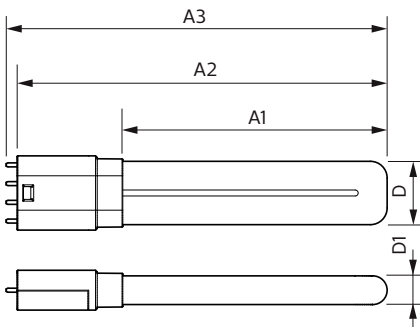
Classe d'efficacité énergétique	E
Produit à faible consommation	Oui
Homologation	Conformité RoHS TUV Marquage CE Certificat Keur KEMA
Consommation d'énergie kWh/1 000 h	8 kWh
Numéro d'enregistrement EPREL	1370819
Conforme à RoHS	Oui

## Données du produit

Code EOC	871951448676800
----------	-----------------

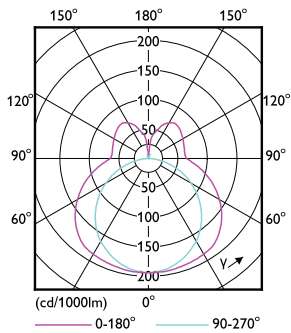
Nom du produit de la commande	CorePro LED PLL HF 8W 830 4P 2G11
Code de commande	48676800
Quantité par pack	1
Conditionnement par carton	10
Code 12NC	929003578802
Nom de produit complet	CorePro LED PLL HF 8W 830 4P 2G11
Codes EAN/UPC - Boîte	8719514486775

## Schéma dimensionnel

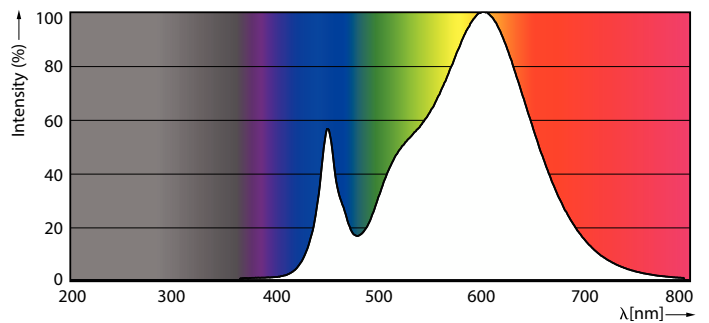


Product	D1	D2	A1	A2	A3
CorePro LED PLL HF 8W 830 4P 2G11	17 mm		155 mm	217 mm	224 mm

## Données photométriques



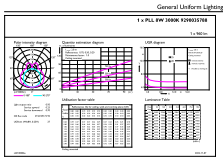
Light Distribution Diagram



Spectral Power Distribution Colour

# CorePro LED PLL

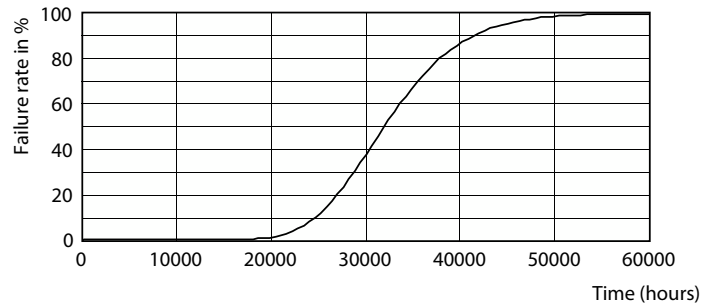
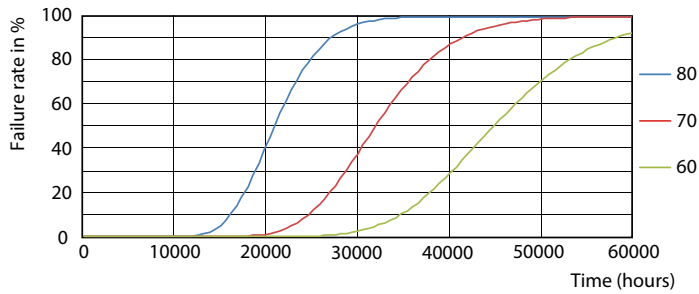
## Données photométriques



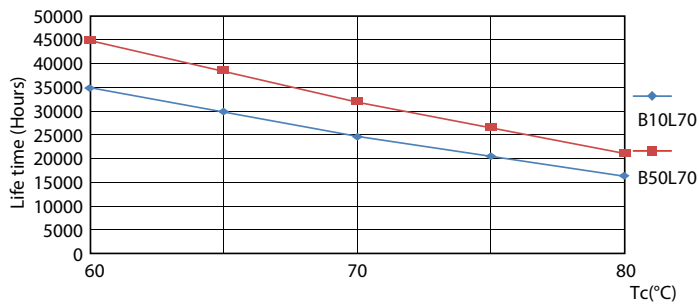
© 2023 Philips Lighting B.V. Page 11 of 11

General uniform lighting - CorePro LED PLL HF 8W 830 4P 2G11

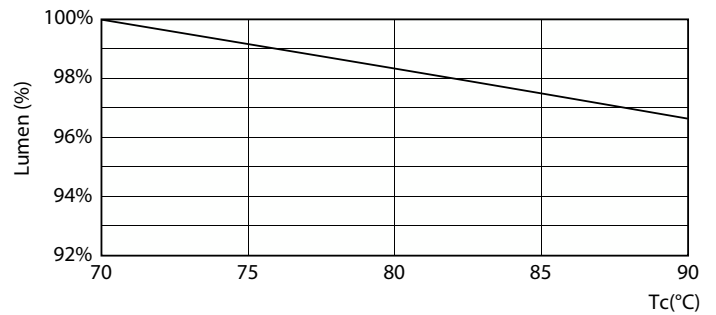
## Durée de vie



Life Expectancy Diagram



Life Expectancy Diagram - CorePro LED PLL HF 8W 830 4P 2G11



Life Expectancy Diagram

Lumen Maintenance Diagram

## CorePro LED PLL

### Durée de vie



Lumen Maintenance Diagram - CorePro LED PLL HF 8W 830 4P 2G11

