



# MASTER LEDtube secteur T5



## MASTER LEDtube 1200mm HO 26W 840 T5

Le nouveau Philips Master LEDtube direct 230V T5 simplifie vos projets d'éclairage. Plus besoin de vérifier la technologie du ballast. Grâce à une conception unique, le Philips MASTER LEDtube direct 230V T5 s'installe sur des luminaires qui fonctionnent sur secteur. Tellement simple à utiliser ! . Parfaitement sûr, fiable et facile à installer, le Philips MASTER LEDtube direct 230V T5 constitue une alternative idéale aux tubes fluorescents standard. Il offre le meilleur rapport qualité/durée de vie, avec une consommation d'énergie et des coûts de maintenance réduits.

### Données du produit

Caractéristiques générales	
Type de lampe	LED
Référence de mesure de flux	Sphere
Nombre de cycles d'allumage	200 000
Durée de vie nominale	50 000 h
Culot	G5 [G5]

Photométries et colorimétries	
Code couleur	840 [CCT of 4000K]
Angle du faisceau (nom.)	200 degré(s)
Flux lumineux	3 900 lm
Désignation de la couleur	Blanc froid (CW)
Température de couleur corrélée (nom.)	4000 K
Efficacité lumineuse (nominale)	150 lm/W
Cohérence des couleurs	<6
Indice de rendu de couleur (IRC)	80
LLMF à la fin de la durée de vie nominale (nom.)	70 %

Valeur de scintillement (PstLM)	1
Valeur d'effet stroboscopique (SVM)	0,4

Caractéristiques électriques	
Fréquence linéaire	50 to 60 Hz
Fréquence d'entrée	50 à 60 Hz
Consommation électrique	26 W
Courant lampe (nom.)	125 mA
Heure de démarrage (nom.)	0,5 s
Temps de chauffe à 60 %	0,5 s
Facteur de puissance (fraction)	0,92
Tension (nom.)	220-240 V

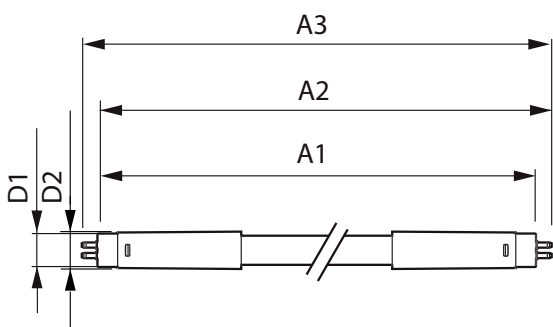
Températures	
Gamme de températures ambiantes	-20 °C à 45 °C
Température maximale du produit (nom.)	70 °C

# MASTER LEDtube secteur T5

Gestion et gradation	
Variation de l'intensité lumineuse	Non
Matériaux et finitions	
Finition ampoule	Dépoli
Matériaux des lampes	Verre
Longueur du produit	1 200 mm
Forme de la lampe	Tube, double extrémité
Normes et recommandations	
Classe d'efficacité énergétique	D
Produit à faible consommation	Oui
Homologation	Conformité RoHS Marquage CE Certificat Keur KEMA
Consommation d'énergie kWh/1 000 h	26 kWh
Numéro d'enregistrement EPREL	652789

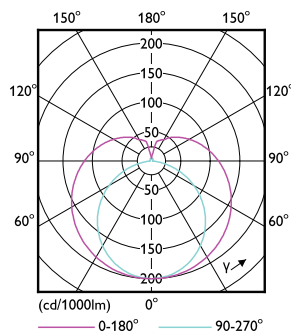
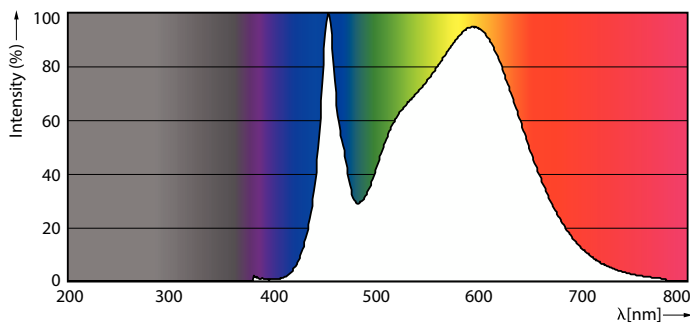
Marquage CE	Oui
Conforme à RoHS	Oui
Données logistiques	
Code EOC	871869681923400
Nom du produit de la commande	MAS LEDtube 1200mm HO 26W 840 T5
Code de commande	81923400
Quantité par pack	1
Conditionnement par carton	10
Code 12NC	929001908602
Nom de produit complet	MASTER LEDtube 1200mm HO 26W 840 T5
Codes EAN/UPC - Boîte	8718696819241

## Schéma dimensionnel



Product	D1	D2	A1	A2	A3
MAS LEDtube 1200mm HO 26W 840 T5	15 mm	16,9 mm	1 149 mm	1 156,1 mm	1 163,2 mm

## Données photométriques

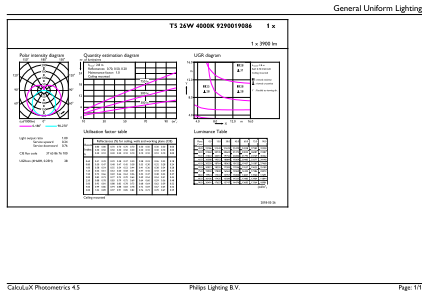


Spectral Power Distribution Colour - MAS LEDtube 1200mm HO 26W 840 T5

Light Distribution Diagram - MAS LEDtube 1200mm HO 26W 840 T5

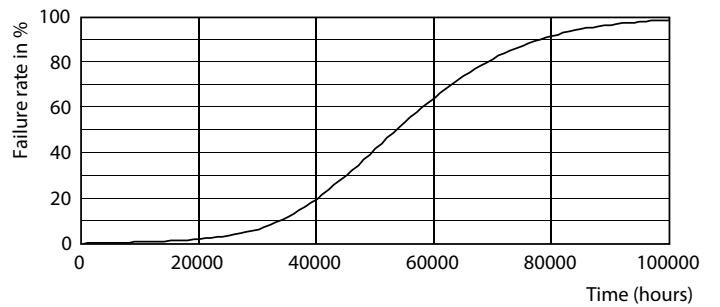
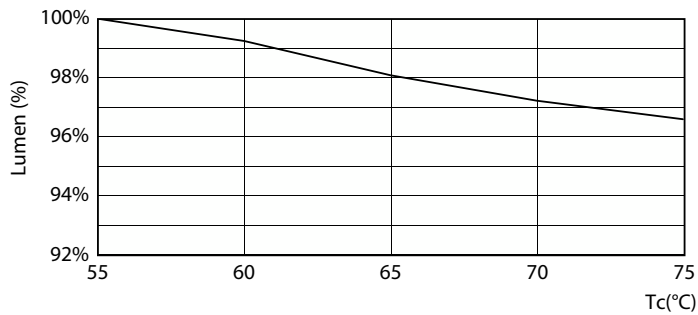
# MASTER LEDtube secteur T5

## Données photométriques

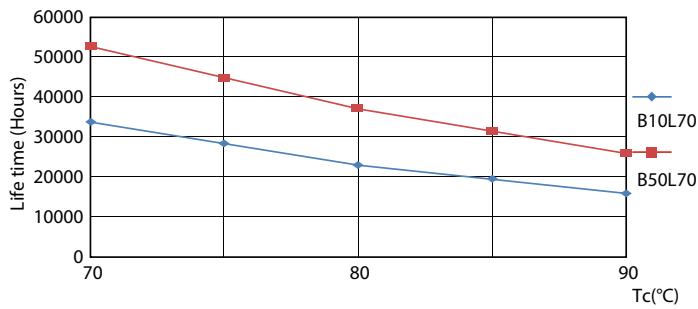


### General uniform lighting - MAS LEDtube 1200mm HO 26W 840 T5

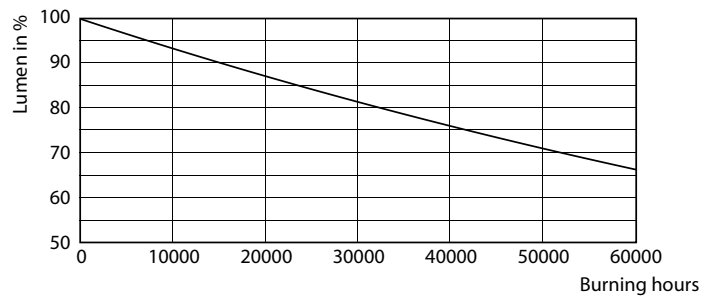
#### Durée de vie



### Lumen Maintenance Diagram - MAS LEDtube 1200mm HO 26W 840 T5



### Life Expectancy Diagram - MAS LEDtube 1200mm HO 26W 840 T5

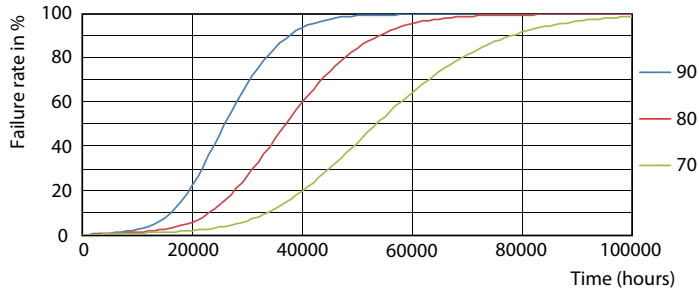


### Life Expectancy Diagram - MAS LEDtube 1200mm HO 26W 840 T5

### Lumen Maintenance Diagram - MAS LEDtube 1200mm HO 26W 840 T5

# MASTER LEDtube secteur T5

## Durée de vie



Life Expectancy Diagram - MAS LEDtube 1200mm HO 26W 840 T5

