



CorePro LED PLL



CorePro LED PLL HF 16.5W 840 4P 2G11

La lampe Philips CorePro LED PLL est la solution idéale pour le remplacement des plafonniers et luminaires dans des applications d'éclairage général très diverses. Elle intègre une source lumineuse LED dans le format d'une lampe fluorescente classique, pour fournir des économies d'énergie importantes sur une durée de vie deux fois plus longue que les options fluorescentes.

Données du produit

Informations générales	
Culot	2G11 [2G11]
Durée de vie nominale	30 000 h
Nombre de cycles d'allumage	50 000
Type de lampe	LED
Référence de mesure de flux	Sphere
Données techniques de l'éclairage	
Code couleur	840 [CCT of 4000K]
Angle du faisceau (nom.)	160 degré(s)
Flux lumineux	2 100 lm
Désignation de la couleur	Blanc froid (CW)
Température de couleur corrélée (nom.)	4000 K
Efficacité lumineuse (nominale)	127,00 lm/W
Cohérence des couleurs	<6
Indice de rendu de couleur (IRC)	83
LLMF à la fin de la durée de vie nominale (nom.)	70 %
Fonctionnement et électricité	
Fréquence linéaire	39000-71000 Hz
Fréquence d'entrée	39000-71000 Hz
Consommation électrique	16,5 W
Température	
Gamme de températures ambiantes	-20 °C à 45 °C
Température maximale du produit (nom.)	70 °C
Commandes et gradation	
Variation de l'intensité lumineuse	Non
Mécanique et boîtier	
Matériaux des lampes	Verre
Longueur du produit	405 mm
Forme de la lampe	Tube, à une extrémité
Approbation et application	
Classe d'efficacité énergétique	E
Produit à faible consommation	Oui
Homologation	TUV Marquage CE Conformité RoHS Certificat Keur KEMA

CorePro LED PLL

Consommation d'énergie kWh/1 000 h	17 kWh
Numéro d'enregistrement EPREL	387353
Marquage CE	Oui
Conforme à RoHS	Oui
Données du produit	
Code EOC	871869673974700
Nom du produit de la commande	CorePro LED PLL HF 16.5W 840 4P 2G11

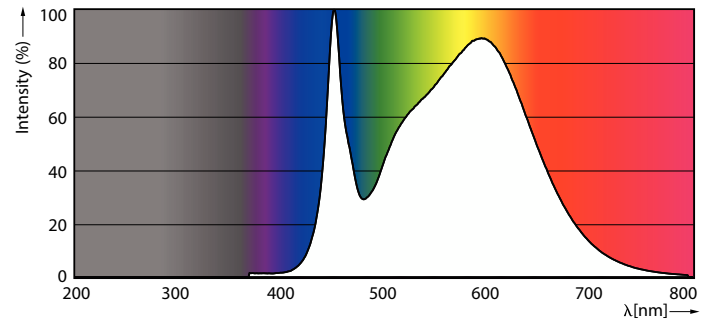
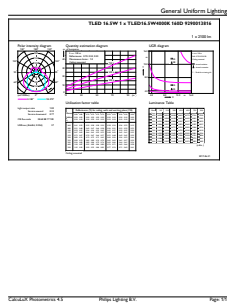
Code de commande	73974700
Quantité par pack	1
Conditionnement par carton	10
Code 12NC	929001381602
Nom de produit complet	CorePro LED PLL HF 16.5W 840 4P 2G11
Codes EAN/UPC - Boîte	8718696739754

Schéma dimensionnel



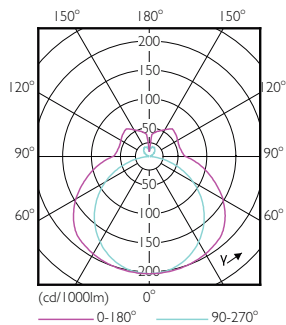
Product	D1	D2	A1	A2	A3
CorePro LED PLL HF 16.5W 840 4P 2G11	43,6 mm	23,4 mm	329,5 mm	405 mm	411,6 mm

Données photométriques



General uniform lighting - CorePro LED PLL HF 16.5W 840 4P 2G11

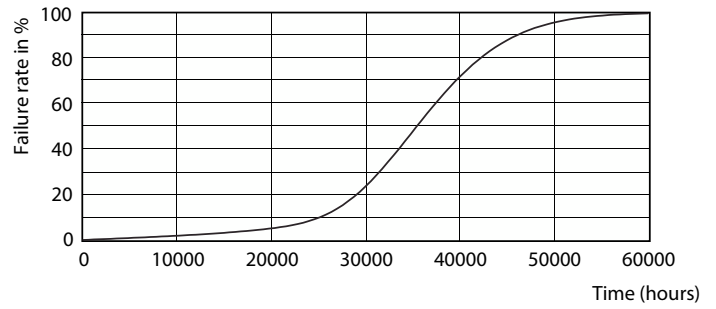
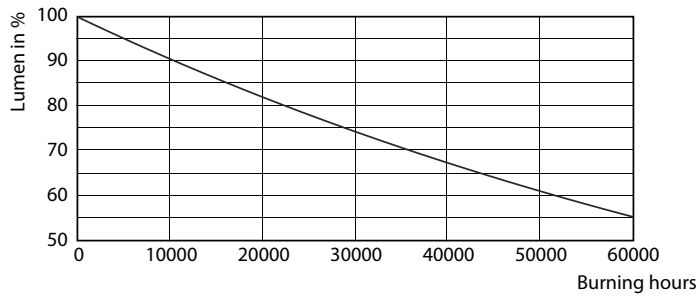
Spectral Power Distribution Colour - CorePro LED PLL HF 16.5W 840 4P 2G11



Light Distribution Diagram - CorePro LED PLL HF 16.5W 840 4P 2G11

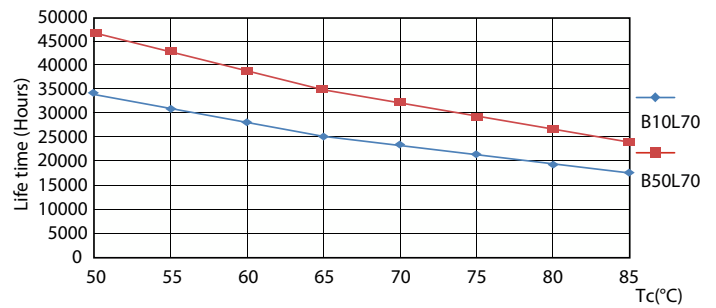
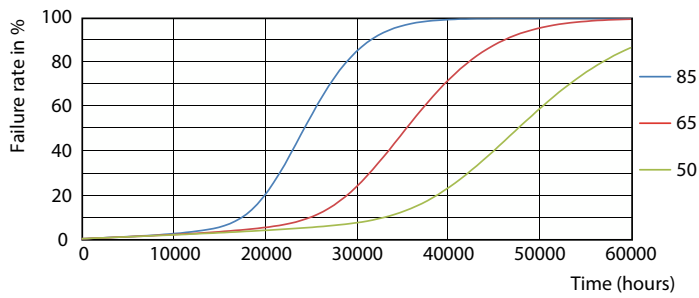
CorePro LED PLL

Durée de vie



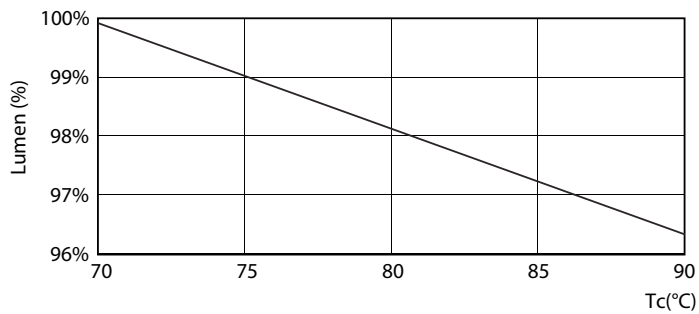
Lumen Maintenance Diagram - CorePro LED PLL HF 16.5W 840 4P 2G11

Life Expectancy Diagram - CorePro LED PLL HF 16.5W 840 4P 2G11



Life Expectancy Diagram - CorePro LED PLL HF 16.5W 840 4P 2G11

Life Expectancy Diagram - CorePro LED PLL HF 16.5W 840 4P 2G11



Lumen Maintenance Diagram - CorePro LED PLL HF 16.5W 840 4P 2G11

