



# Tube LED MASTER LEDtube InstantFit HF T5



## Master LEDtube HF 600mm HO 10.5W 840 T5

Philips MASTER LEDtube intègre une source lumineuse LED dans un facteur de forme fluorescent traditionnel. Son design unique crée un aspect visuel parfaitement uniforme, qui ne se distingue pas des fluorescents traditionnels. Ces tubes d'éclairage T5 constituent le choix idéal pour obtenir des performances absolues et sont conçus pour résister aux conditions quotidiennes. Avec des économies inégalées grâce à une faible consommation d'énergie et une durée de vie exceptionnellement longue, ces tubes LED T5 constituent le choix idéal pour toutes les applications exigeantes.

### Données du produit

Caractéristiques générales		Cohérence des couleurs	
Type de lampe	LED	Cohérence des couleurs	<6
Référence de mesure de flux	Sphere	Indice de rendu de couleur (IRC)	80
Nombre de cycles d'allumage	50 000	LLMF à la fin de la durée de vie nominale (nom.)	70 %
Durée de vie nominale	60 000 h	Caractéristiques électriques	
Culot	G5 [G5]	Fréquence linéaire	10K to 120K Hz
Photométries et colorimétries		Fréquence d'entrée	10K à 120K Hz
Code couleur	840 [CCT of 4000K]	Consommation électrique	10,5 W
Angle du faisceau (nom.)	200 degré(s)	Heure de démarrage (nom.)	0,5 s
Flux lumineux	1 600 lm	Temps de chauffe à 60 %	0,5 s
Désignation de la couleur	Blanc froid (CW)	Facteur de puissance (fraction)	0,9
Température de couleur corrélée (nom.)	4000 K	Tension (nom.)	30-120 V
Efficacité lumineuse (nominale)	152 lm/W		

# Tube LED MASTER LEDtube InstantFit HF T5

## Températures

Gamme de températures ambiantes	-20 °C à 45 °C
Température maximale du produit (nom.)	55 °C

## Gestion et gradation

Variation de l'intensité lumineuse	Oui - Vérifiez la compatibilité du ballast
------------------------------------	--

## Matériaux et finitions

Finition ampoule	Dépoli
Matériaux des lampes	Verre
Longueur du produit	600 mm
Forme de la lampe	Tube, double extrémité

## Normes et recommandations

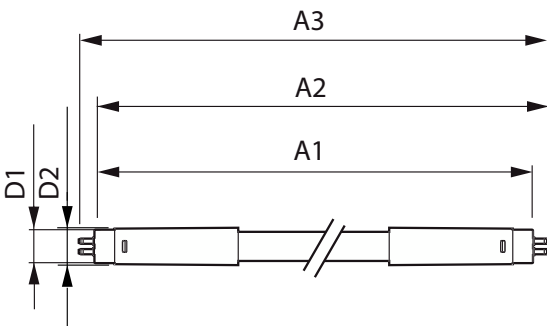
Classe d'efficacité énergétique	D
Produit à faible consommation	Oui
Homologation	Conformité RoHS TUV Marquage CE Certificat Keur KEMA

Consommation d'énergie kWh/1 000 h	11 kWh
Numéro d'enregistrement EPREL	1407658
Marquage CE	Oui
Conforme à RoHS	Oui

## Données logistiques

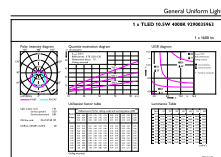
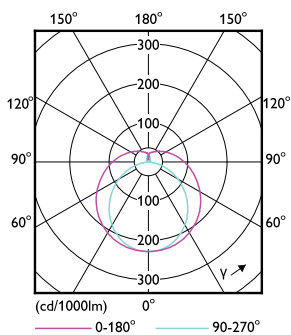
Code EOC	872016916309600
Nom du produit de la commande	MAS LEDtube HF 600mm HO 10.5W 840 T5
Code de commande	16309600
Quantité par pack	1
Conditionnement par carton	10
Code 12NC	929003596302
Nom de produit complet	Master LEDtube HF 600mm HO 10.5W 840 T5
Codes EAN/UPC - Boîte	8720169163102

## Schéma dimensionnel



Product	D1	D2	A1	A2	A3
MAS LEDtube HF 600mm HO 10.5W 840 T5	15,5 mm	16/19 mm	549 mm	556 mm	563 mm

## Données photométriques

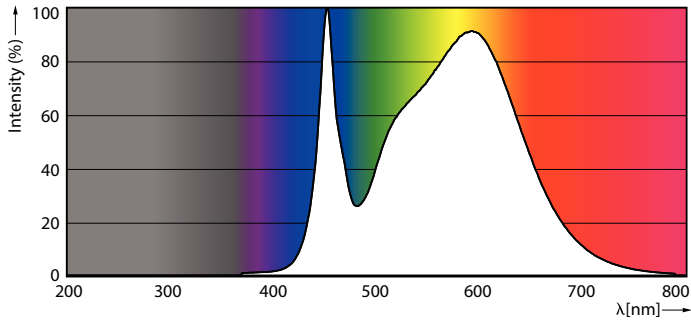


Light Distribution Diagram

General uniform lighting - MAS LEDtube HF 600mm HO 10.5W 840 T5

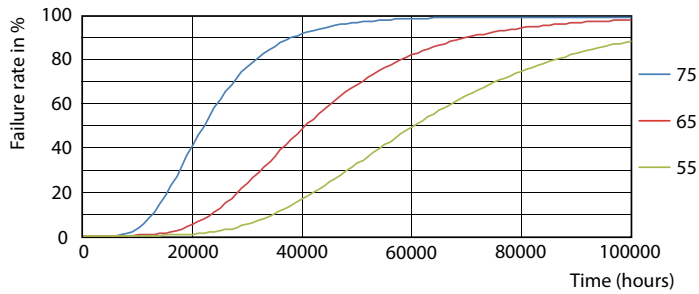
# Tube LED MASTER LEDtube InstantFit HF T5

## Données photométriques

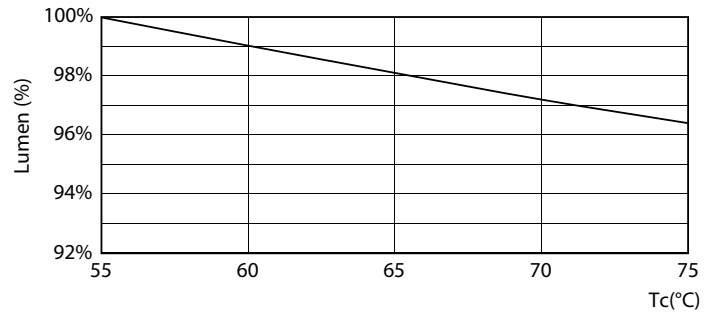


Spectral Power Distribution Colour

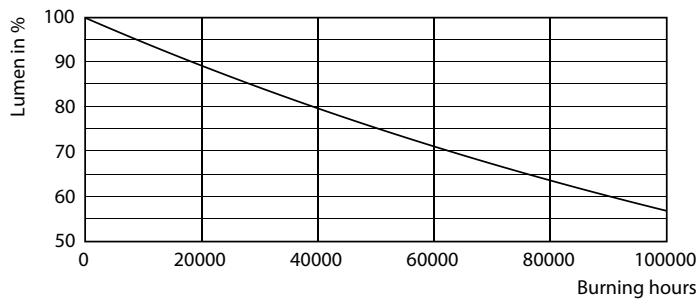
## Durée de vie



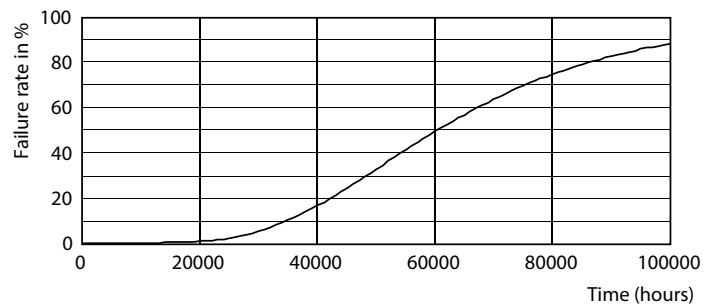
Life Expectancy Diagram



Lumen Maintenance Diagram



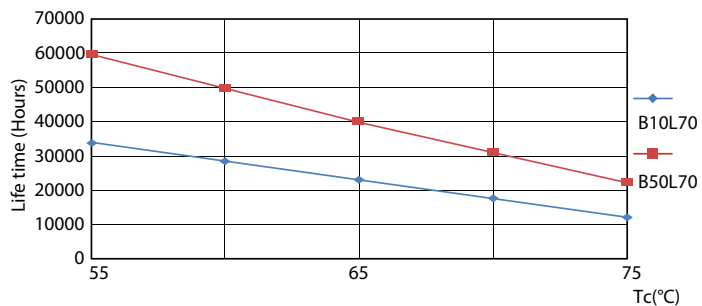
Lumen Maintenance Diagram - MAS LEDtube HF 600mm HO 10.5W 840 T5



Life Expectancy Diagram - MAS LEDtube HF 600mm HO 10.5W 840 T5

# Tube LED MASTER LEDtube InstantFit HF T5

## Durée de vie



Life Expectancy Diagram

