



Tube LED MASTER LEDtube InstantFit HF T5



Master LEDtube HF 1200mm HO 26W 830 T5 OE

Philips MASTER LEDtube intègre une source lumineuse LED dans un facteur de forme fluorescent traditionnel. Son design unique crée un aspect visuel parfaitement uniforme, qui ne se distingue pas des fluorescents traditionnels. Ces tubes d'éclairage T5 constituent le choix idéal pour obtenir des performances absolues et sont conçus pour résister aux conditions quotidiennes. Avec des économies inégalées grâce à une faible consommation d'énergie et une durée de vie exceptionnellement longue, ces tubes LED T5 constituent le choix idéal pour toutes les applications exigeantes.

Données du produit

Caractéristiques générales		Cohérence des couleurs	
Type de lampe	LED	Cohérence des couleurs	<6
Référence de mesure de flux	Sphere	Indice de rendu de couleur (IRC)	80
Nombre de cycles d'allumage	50 000	LLMF à la fin de la durée de vie nominale (nom.)	70 %
Durée de vie nominale	60 000 h	Caractéristiques électriques	
Culot	G5 [G5]	Fréquence linéaire	30K to 60K Hz
Photométries et colorimétries		Fréquence d'entrée	30 K à 60 K Hz
Code couleur	830 [CCT of 3000K]	Consommation électrique	26 W
Angle du faisceau (nom.)	200 degré(s)	Heure de démarrage (nom.)	0,5 s
Flux lumineux	3 700 lm	Temps de chauffe à 60 %	0,5 s
Désignation de la couleur	Blanc (WH)	Facteur de puissance (fraction)	0,9
Température de couleur corrélée (nom.)	3000 K	Tension (nom.)	20-90 V
Efficacité lumineuse (nominale)	142,00 lm/W		

Tube LED MASTER LEDtube InstantFit HF T5

Températures

Gamme de températures ambiantes	-20 °C à 45 °C
Température maximale du produit (nom.)	55 °C

Gestion et gradation

Variation de l'intensité lumineuse	Oui - Vérifiez la compatibilité du ballast
------------------------------------	--

Matériaux et finitions

Finition ampoule	Dépoli
Matériaux des lampes	Verre
Longueur du produit	1 200 mm
Forme de la lampe	Tube, double extrémité

Normes et recommandations

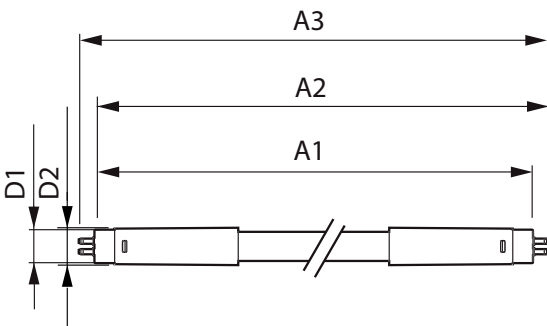
Classe d'efficacité énergétique	E
Produit à faible consommation	Oui
Homologation	Conformité RoHS TUV Marquage CE Certificat Keur KEMA

Consommation d'énergie kWh/1 000 h	26 kWh
Numéro d'enregistrement EPREL	1384140
Marquage CE	Oui
Conforme à RoHS	Oui

Données logistiques

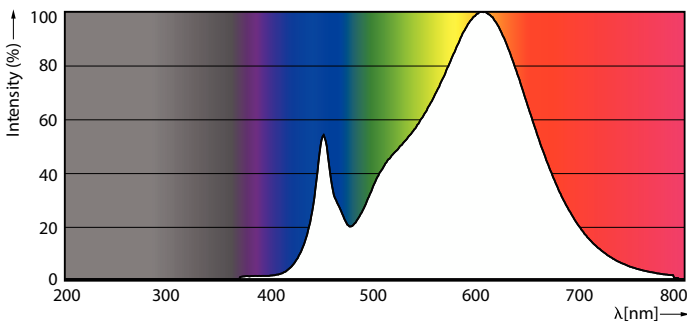
Code EOC	871869974951400
Nom du produit de la commande	MAS LEDtube HF 1200mm HO 26W 830 T5 OE
Code de commande	74951400
Quantité par pack	1
Conditionnement par carton	10
Code 12NC	929002352002
Nom de produit complet	Master LEDtube HF 1200mm HO 26W 830 T5 OE
Codes EAN/UPC - Boîte	8718699749521

Schéma dimensionnel

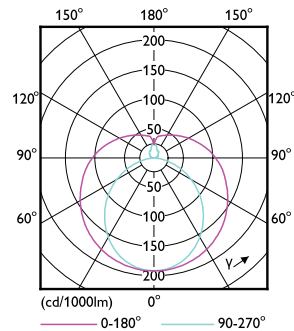


Product	D1	D2	A1	A2	A3
MAS LEDtube HF 1200mm HO 26W 830 T5 OE	15,5 mm	19 mm	1 149 mm	1 156 mm	1 163 mm

Données photométriques



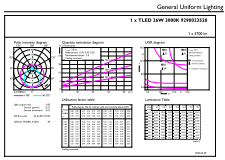
Spectral Power Distribution Colour - MAS LEDtube HF 1200mm HO 26W 830 T5 OE



Light Distribution Diagram - MAS LEDtube HF 1200mm HO 26W 830 T5 OE

Tube LED MASTER LEDtube InstantFit HF T5

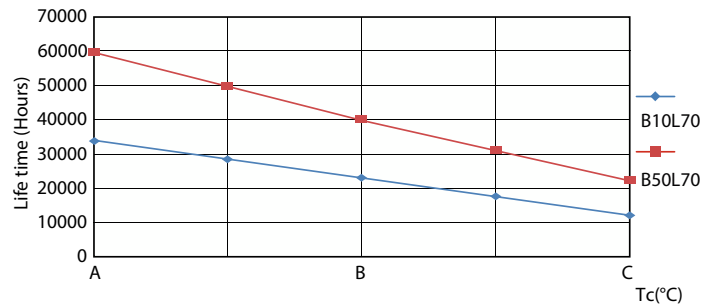
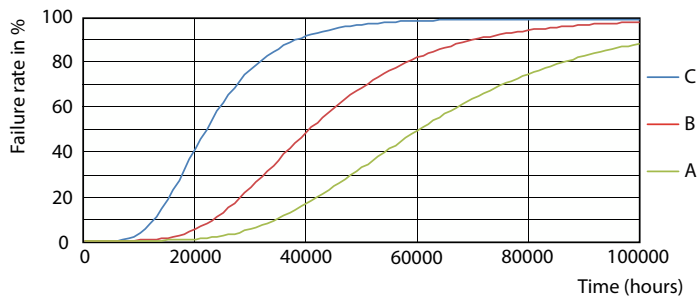
Données photométriques



© 2023 Philips Lighting B.V. Page 11/11

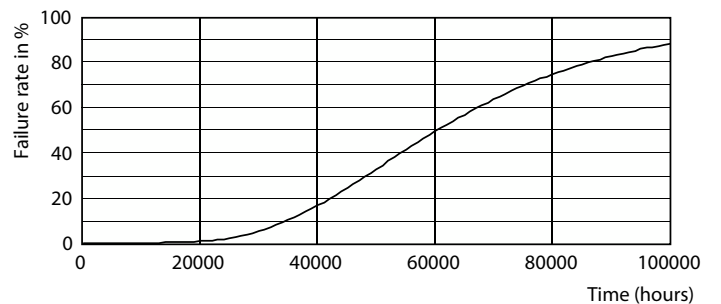
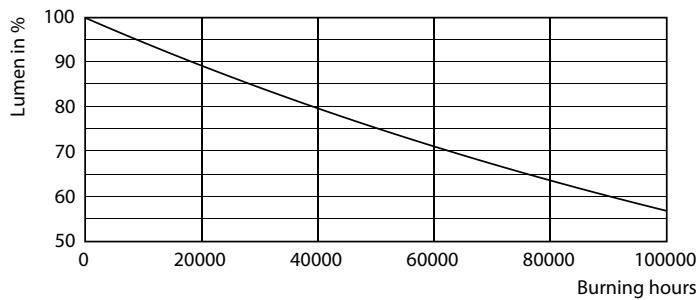
General uniform lighting - MAS LEDtube HF 1200mm HO 26W 830 T5 OE

Durée de vie



Life Expectancy Diagram - MAS LEDtube HF 1200mm HO 26W 830 T5 OE

Life Expectancy Diagram - MAS LEDtube HF 1200mm HO 26W 830 T5 OE

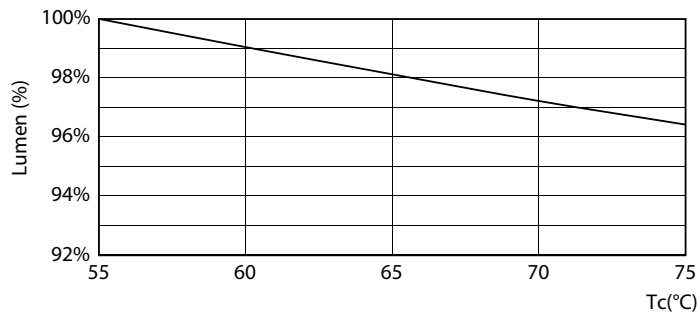


Lumen Maintenance Diagram - MAS LEDtube HF 1200mm HO 26W 830 T5 OE

Life Expectancy Diagram - MAS LEDtube HF 1200mm HO 26W 830 T5 OE

Tube LED MASTER LEDtube InstantFit HF T5

Durée de vie



Lumen Maintenance Diagram - MAS LEDtube HF 1200mm HO 26W 830 T5

OE

