



MASTER LEDtube InstantFit HF



MASTER LEDtube HF 1200mm HO 14W840 T8

La lampe Philips MASTER LEDtube intègre une source LED dans un corps qui reprend les dimensions des lampes fluorescentes classiques. Sa conception unique permet de créer une apparence visuelle parfaitement uniforme qu'il n'est pas possible de distinguer du fluorescent traditionnel. Ce produit est la solution idéale pour le remplacement dans les applications d'éclairage général.

Mises en garde et sécurité

- Remarques : L'efficacité énergétique globale et la distribution de lumière de toute installation utilisant ces lampes dépendent de la conception de l'installation.

Données du produit

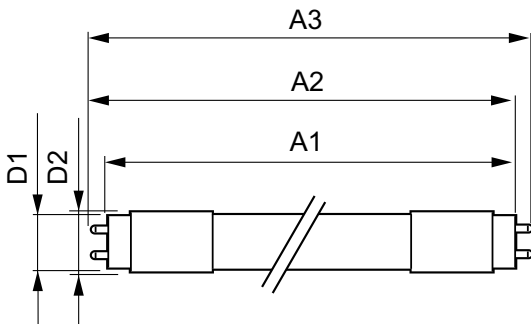
Caractéristiques générales		Indice de rendu de couleur (IRC)	
Type de lampe	LED	Indice de rendu de couleur (IRC)	83
Référence de mesure de flux	Sphere	LLMF à la fin de la durée de vie nominale (nom.)	70 %
Nombre de cycles d'allumage	50 000	Caractéristiques électriques	
Durée de vie nominale	60 000 h	Fréquence linéaire	20000-75000 Hz
Culot	G13 ROT (Rotating) [Medium Bi-Pin Fluorescent]	Fréquence d'entrée	20000-75000 Hz
Photométries et colorimétries		Consommation électrique	14 W
Code couleur	840 [CCT of 4000K]	Heure de démarrage (nom.)	0,5 s
Angle du faisceau (nom.)	160 degré(s)	Temps de chauffe à 60 %	0,5 s
Flux lumineux	2 100 lm	Facteur de puissance (fraction)	0,9
Désignation de la couleur	Blanc froid (CW)	Tension (nom.)	30-80 V
Température de couleur corrélée (nom.)	4000 K	Températures	
Efficacité lumineuse (nominale)	150,00 lm/W	Gamme de températures ambiantes	-20 °C à 45 °C
Cohérence des couleurs	<6		

MASTER LEDtube InstantFit HF

Température maximale du produit (nom.)	55 °C
Gestion et gradation	
Variation de l'intensité lumineuse	Non
Matériaux et finitions	
Matériaux des lampes	Plastique
Longueur du produit	1 200 mm
Forme de la lampe	Tube, double extrémité
Normes et recommandations	
Classe d'efficacité énergétique	D
Produit à faible consommation	Oui
Homologation	Conformité RoHS TUV Marquage CE Certificat Keur KEMA
Consommation d'énergie kWh/1 000 h	14 kWh
Numéro d'enregistrement EPREL	387367

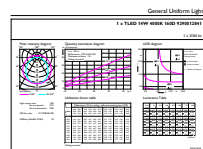
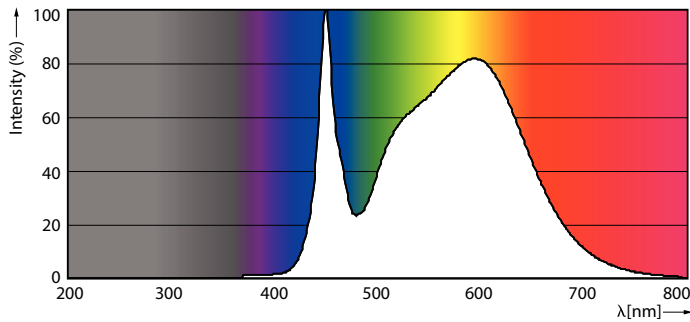
Marquage CE	Oui
Conforme à RoHS	Oui
Données logistiques	
Code EOC	871869668748200
Nom du produit de la commande	MAS LEDtube HF 1200mm HO 14W840 T8
Code de commande	68748200
Quantité par pack	1
Conditionnement par carton	10
Code 12NC	929001284102
Nom de produit complet	MASTER LEDtube HF 1200mm HO 14W840 T8
Codes EAN/UPC - Boîte	8718696687499

Schéma dimensionnel



Product	D1	D2	A1	A2	A3
MAS LEDtube HF 1200mm HO 14W840 T8	25,6 mm	28 mm	1 198,1 mm	1 205,2 mm	1 212,3 mm

Données photométriques



Spectral Power Distribution Colour - MAS LEDtube HF 1200mm HO 14W840 T8

General uniform lighting - MAS LEDtube HF 1200mm HO 14W840 T8

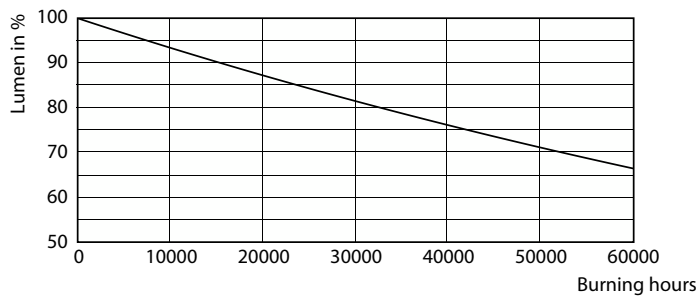
MASTER LEDtube InstantFit HF

Données photométriques

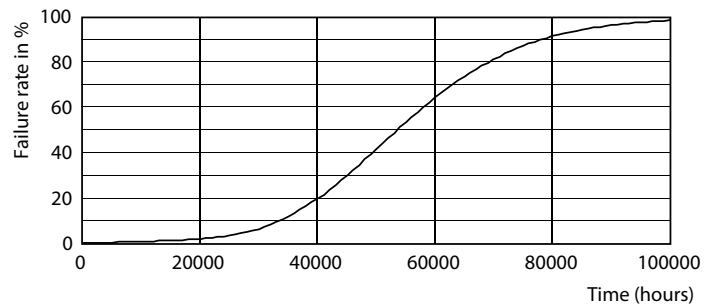


Light Distribution Diagram - MAS LEDtube HF 1200mm HO 14W840 T8

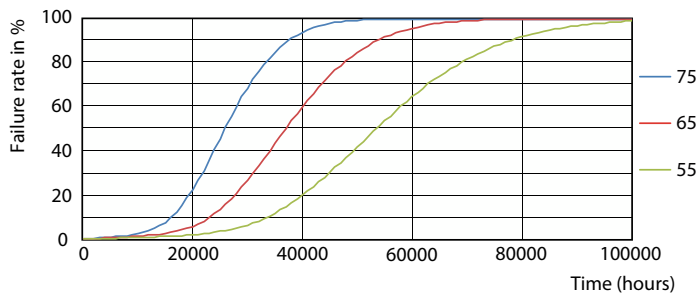
Durée de vie



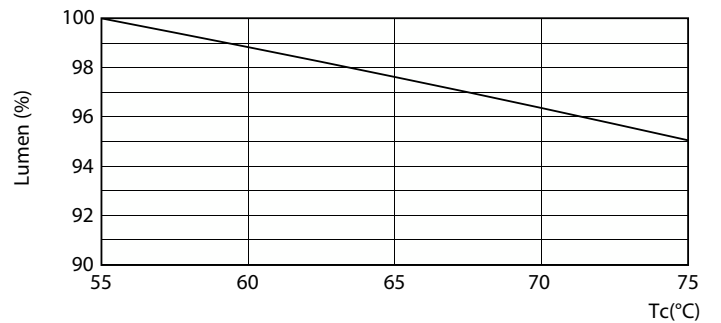
Lumen Maintenance Diagram - MAS LEDtube HF 1200mm HO 14W840 T8



Life Expectancy Diagram - MAS LEDtube HF 1200mm HO 14W840 T8



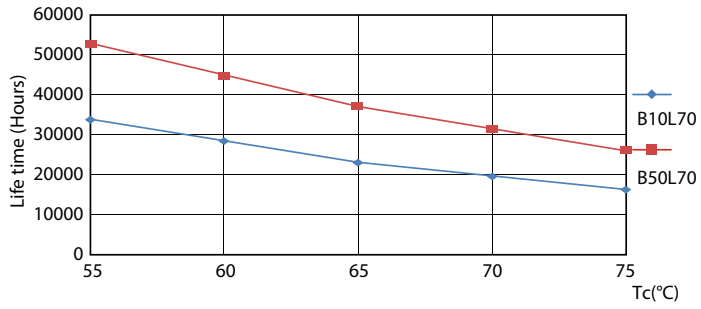
Life Expectancy Diagram - MAS LEDtube HF 1200mm HO 14W840 T8



Lumen Maintenance Diagram - MAS LEDtube HF 1200mm HO 14W840 T8

MASTER LEDtube InstantFit HF

Durée de vie



Life Expectancy Diagram - MAS LEDtube HF 1200mm HO 14W840 T8

