



MASTER LEDtube InstantFit HF



MASTER LEDtube HF 1500mm HO 20W830 T8

La lampe Philips MASTER LEDtube intègre une source LED dans un corps qui reprend les dimensions des lampes fluorescentes classiques. Sa conception unique permet de créer une apparence visuelle parfaitement uniforme qu'il n'est pas possible de distinguer du fluorescent traditionnel. Ce produit est la solution idéale pour le remplacement dans les applications d'éclairage général.

Mises en garde et sécurité

- Remarques : L'efficacité énergétique globale et la distribution de lumière de toute installation utilisant ces lampes dépendent de la conception de l'installation.

Données du produit

Informations générales		Indice de rendu de couleur (IRC)	
Culot	G13 ROT (Rotating) [Medium Bi-Pin Fluorescent]	Indice de rendu de couleur (IRC)	80
Durée de vie nominale	75 000 h	LLMF à la fin de la durée de vie nominale (nom.)	70 %
Nombre de cycles d'allumage	50 000	Valeur de scintillement (PstLM)	0,5
Type de lampe	LED	Valeur d'effet stroboscopique (SVM)	0,2
Référence de mesure de flux	Sphere	Sécurité photobiologique selon EN 62471	RG0
Données techniques de l'éclairage		Fonctionnement et électricité	
Code couleur	830 [CCT of 3000K]	Fréquence linéaire	20000-75000 Hz
Angle du faisceau (nom.)	160 degré(s)	Fréquence d'entrée	20000-75000 Hz
Flux lumineux	2 900 lm	Consommation électrique	20 W
Désignation de la couleur	Blanc (WH)	Heure de démarrage (nom.)	0,5 s
Température de couleur corrélée (nom.)	3000 K	Temps de chauffe à 60 %	0,5 s
Efficacité lumineuse (nominale)	145 lm/W	Facteur de puissance (fraction)	0,9
Cohérence des couleurs	<6	Tension (nom.)	30-80 V

MASTER LEDtube InstantFit HF

Alternative LED puissance d'une lampe fluorescente	58 W
--	------

Température

Gamme de températures ambiantes	-20 °C à 45 °C
Température maximale du produit (nom.)	55 °C

Commandes et gradation

Variation de l'intensité lumineuse	Oui - Vérifiez la compatibilité du ballast
------------------------------------	--

Mécanique et boîtier

Finition ampoule	Dépoli
Matériaux des lampes	Plastique
Longueur du produit	1 500 mm
Forme de la lampe	Tube, double extrémité

Approbation et application

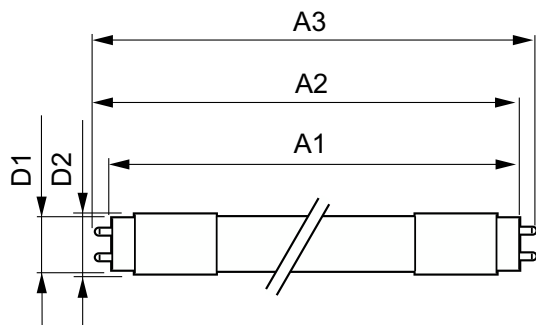
Classe d'efficacité énergétique	E
Produit à faible consommation	Oui

Homologation	Conformité RoHS TUV Marquage CE Certificat Keur KEMA
Consommation d'énergie kWh/1 000 h	20 kWh
Numéro d'enregistrement EPREL	1165503
Marquage CE	Oui
Conforme à RoHS	Oui

Données du produit

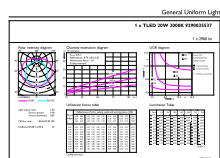
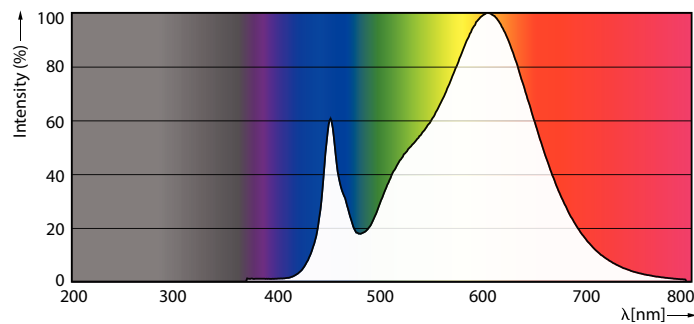
Code EOC	871951446694400
Nom du produit de la commande	MAS LEDtube HF 1500mm HO 20W830 T8
Code de commande	46694400
Quantité par pack	1
Conditionnement par carton	20
Code 12NC	929003553702
Nom de produit complet	MASTER LEDtube HF 1500mm HO 20W830 T8
Codes EAN/UPC - Boîte	8719514466951

Schéma dimensionnel



Product	D1	D2	A1	A2	A3
MAS LEDtube HF 1500mm HO 20W830 T8	25,8 mm	28 mm	1 498,8 mm	1 505,9 mm	1 513 mm

Données photométriques

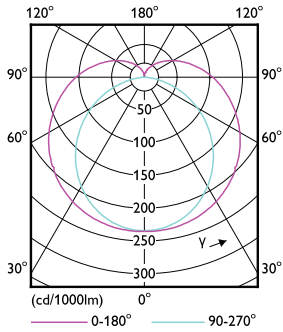


Spectral Power Distribution Colour - MAS LEDtube HF 1500mm HO 20W830 T8

General uniform lighting - MAS LEDtube HF 1500mm HO 20W830 T8

MASTER LEDtube InstantFit HF

Données photométriques

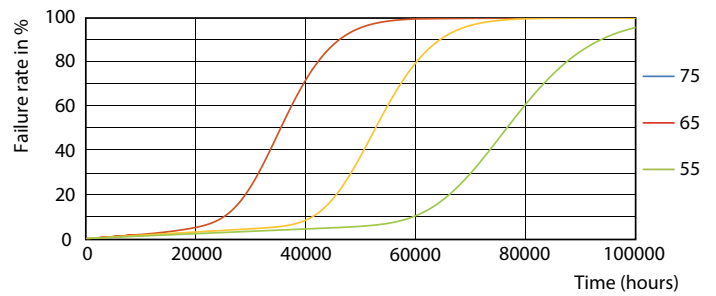


Light Distribution Diagram - MAS LEDtube HF 1500mm HO 20W830 T8

Durée de vie



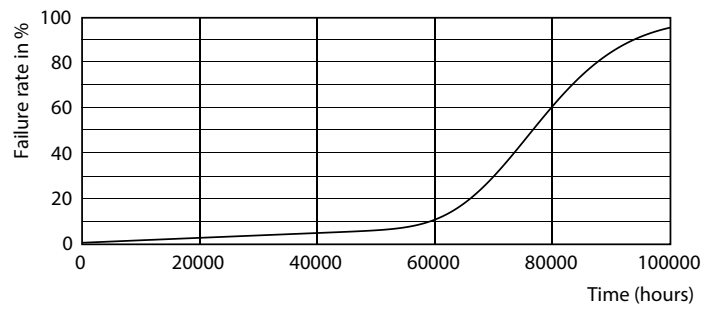
Lumen Maintenance Diagram - MAS LEDtube HF 1500mm HO 20W830 T8



Life Expectancy Diagram - MAS LEDtube HF 1500mm HO 20W830 T8



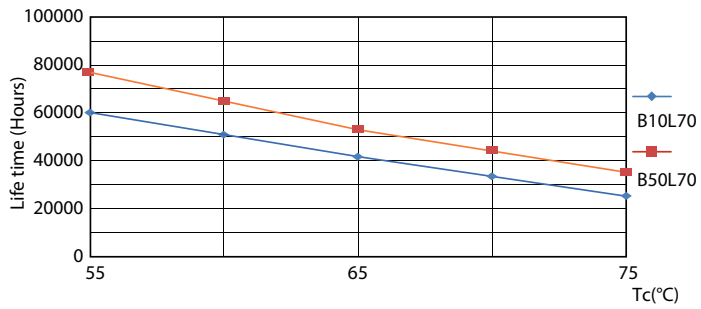
Lumen Maintenance Diagram - MAS LEDtube HF 1500mm HO 20W830 T8



Life Expectancy Diagram - MAS LEDtube HF 1500mm HO 20W830 T8

MASTER LEDtube InstantFit HF

Durée de vie



Life Expectancy Diagram - MAS LEDtube HF 1500mm HO 20W830 T8

