



# MASTER LEDtube EM/ Mains



## MASTER LEDtube 1200mm HO 12.5W 865 T8

La lampe Philips MASTER LEDtube intègre une source LED dans un corps qui reprend les dimensions des lampes fluorescentes classiques. Sa conception unique permet de créer une apparence visuelle parfaitement uniforme qu'il n'est pas possible de distinguer du fluorescent traditionnel. Convient aux utilisateurs qui recherchent le meilleur rapport qualité/prix avec un budget limité et souhaitent remplacer leurs lampes pour obtenir un meilleur effet lumineux et une durée de vie plus longue.

### Mises en garde et sécurité

• -

### Données du produit

Informations générales	
Culot	G13 ROT (Rotating) [Medium Bi-Pin Fluorescent]
Durée de vie nominale	75 000 h
Nombre de cycles d'allumage	200 000
Type de lampe	LED
Référence de mesure de flux	Sphere

Données techniques de l'éclairage	
Code couleur	865 [CCT of 6500K]
Angle du faisceau (nom.)	160 degré(s)
Flux lumineux	2 100 lm
Désignation de la couleur	Lumière naturelle froide
Température de couleur corrélée (nom.)	6500 K
Efficacité lumineuse (nominale)	168 lm/W

Cohérence des couleurs	<6
Indice de rendu de couleur (IRC)	80
LLMF à la fin de la durée de vie nominale (nom.)	70 %
Valeur de scintillement (PstLM)	0,5
Valeur d'effet stroboscopique (SVM)	0,2
Sécurité photobiologique selon EN 62471	RG0

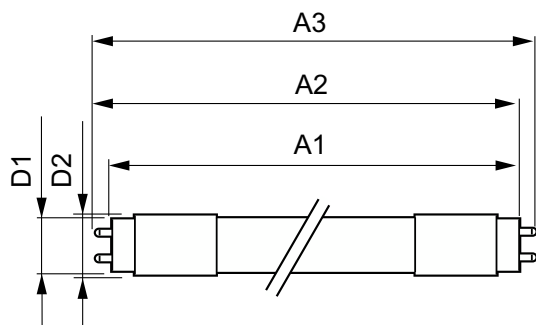
Fonctionnement et électricité	
Fréquence linéaire	50 to 60 Hz
Fréquence d'entrée	50 à 60 Hz
Consommation électrique	12,5 W
Heure de démarrage (nom.)	0,5 s
Temps de chauffe à 60 %	0,5 s
Facteur de puissance (fraction)	0,9

# MASTER LEDtube EM/Mains

Tension (nom.)	220-240 V
Alternative LED puissance d'une lampe fluorescente	36 W
<b>Température</b>	
Gamme de températures ambiantes	-20 °C à 45 °C
Température maximale du produit (nom.)	50 °C
<b>Commandes et gradation</b>	
Variation de l'intensité lumineuse	Non
<b>Mécanique et boîtier</b>	
Finition ampoule	Dépoli
Matériaux des lampes	Plastique
Longueur du produit	1 200 mm
Forme de la lampe	Tube, double extrémité
<b>Approbation et application</b>	
Classe d'efficacité énergétique	C
Produit à faible consommation	Oui

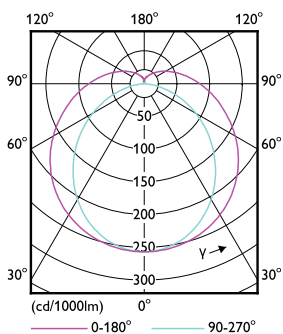
Homologation	Conformité RoHS TUV Marquage CE Certificat Keur KEMA
Consommation d'énergie kWh/1 000 h	13 kWh
Numéro d'enregistrement EPREL	1206968
Marquage CE	Oui
Conforme à RoHS	Oui
<b>Données du produit</b>	
Code EOC	871869959239400
Nom du produit de la commande	MAS LEDtube 1200mm HO 12.5W 865 T8
Code de commande	59239400
Quantité par pack	1
Conditionnement par carton	10
Code 12NC	929001922802
Nom de produit complet	MASTER LEDtube 1200mm HO 12.5W 865 T8
Codes EAN/UPC - Boîte	8718699592400

## Schéma dimensionnel

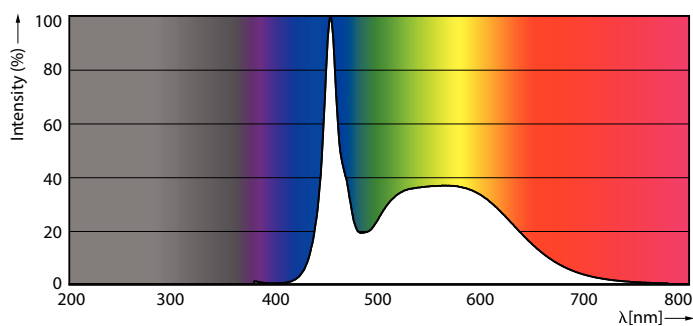


Product	D1	D2	A1	A2	A3
MAS LEDtube 1200mm HO 12.5W 865 T8	25,8 mm	28 mm	1 198,2 mm	1 205,3 mm	1 212,4 mm

## Données photométriques



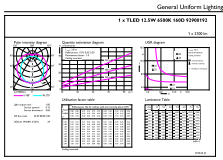
Light Distribution Diagram - MAS LEDtube 1200mm HO 12.5W 865 T8



Spectral Power Distribution Colour - MAS LEDtube 1200mm HO 12.5W 865 T8

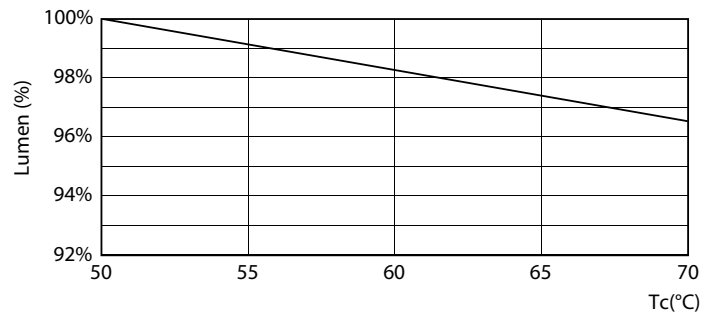
# MASTER LEDtube EM/Mains

## Données photométriques



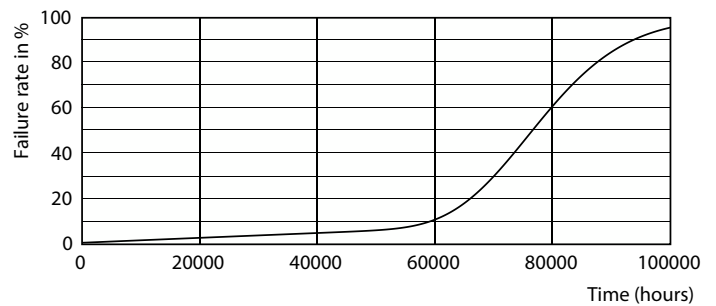
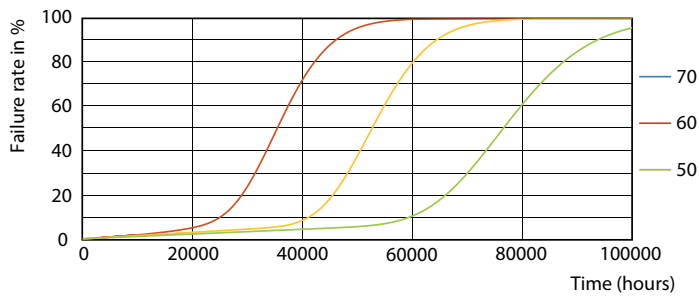
General uniform lighting - MAS LEDtube 1200mm HO 12.5W 865 T8

## Durée de vie



Lumen Maintenance Diagram - MAS LEDtube 1200mm HO 12.5W 865 T8

Lumen Maintenance Diagram - MAS LEDtube 1200mm HO 12.5W 865 T8

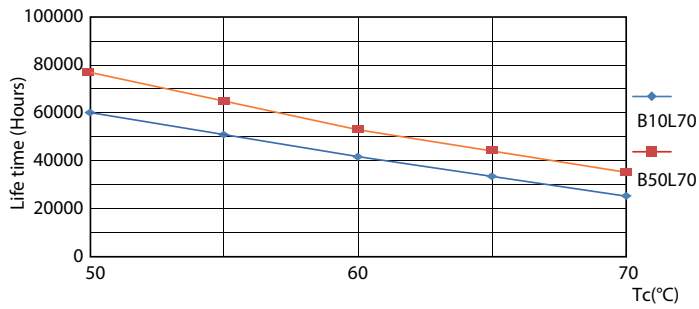


Life Expectancy Diagram - MAS LEDtube 1200mm HO 12.5W 865 T8

Life Expectancy Diagram - MAS LEDtube 1200mm HO 12.5W 865 T8

# MASTER LEDtube EM/Mains

## Durée de vie



Life Expectancy Diagram - MAS LEDtube 1200mm HO 12.5W 865 T8

