



Tube LED MASTER LEDtube InstantFit HF T5



Master LEDtube HF 600mm HE 8W 830 T5

Philips MASTER LEDtube intègre une source lumineuse LED dans un facteur de forme fluorescent traditionnel. Son design unique crée un aspect visuel parfaitement uniforme, qui ne se distingue pas des fluorescents traditionnels. Ces tubes d'éclairage T5 constituent le choix idéal pour obtenir des performances absolues et sont conçus pour résister aux conditions quotidiennes. Avec des économies inégalées grâce à une faible consommation d'énergie et une durée de vie exceptionnellement longue, ces tubes LED T5 constituent le choix idéal pour toutes les applications exigeantes.

Données du produit

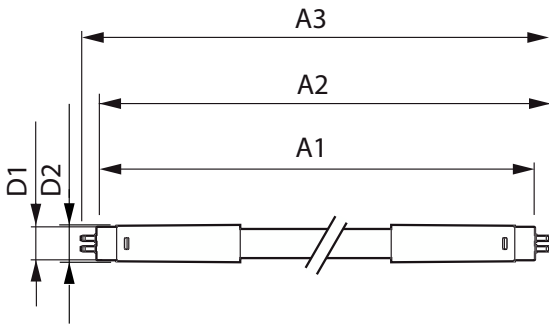
Informations générales		Cohérence des couleurs	
Culot	G5 [G5]		<6
Durée de vie nominale	60 000 h	Indice de rendu de couleur (IRC)	80
Nombre de cycles d'allumage	50 000	LLMF à la fin de la durée de vie nominale (nom.)	70 %
Type de lampe	LED	Sécurité photobiologique selon EN 62471	RGO
Référence de mesure de flux	Sphere		
Données techniques de l'éclairage		Fonctionnement et électricité	
Code couleur	830 [CCT of 3000K]	Fréquence linéaire	30K to 100K Hz
Angle du faisceau (nom.)	200 degré(s)	Fréquence d'entrée	30K à 100K Hz
Flux lumineux	1 000 lm	Consommation électrique	8 W
Désignation de la couleur	Blanc (WH)	Heure de démarrage (nom.)	0,5 s
Température de couleur corrélée (nom.)	3000 K	Temps de chauffe à 60 %	0,5 s
Efficacité lumineuse (nominale)	125,00 lm/W	Facteur de puissance (fraction)	0,92
		Tension (nom.)	40-70 V

Tube LED MASTER LEDtube InstantFit HF T5

Alternative LED puissance d'une lampe fluorescente	14 W
Température	
Gamme de températures ambiantes	-20 °C à 45 °C
Température maximale du produit (nom.)	65 °C
Commandes et gradation	
Variation de l'intensité lumineuse	Oui - Vérifiez la compatibilité du ballast
Mécanique et boîtier	
Finition ampoule	Dépoli
Matériaux des lampes	Verre
Longueur du produit	600 mm
Forme de la lampe	Tube, double extrémité
Approbation et application	
Classe d'efficacité énergétique	E
Produit à faible consommation	Oui
Homologation	Conformité RoHS TUV Marquage CE Certificat Keur KEMA

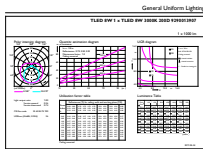
Consommation d'énergie kWh/1 000 h	8 kWh
Numéro d'enregistrement EPREL	1384131
Marquage CE	Oui
Conforme à RoHS	Oui
Données du produit	
Code EOC	871869674323200
Nom du produit de la commande	MAS LEDtube HF 600mm HE 8W 830 T5
Code de commande	74323200
Quantité par pack	1
Conditionnement par carton	10
Code 12NC	929001390702
Nom de produit complet	Master LEDtube HF 600mm HE 8W 830 T5
Codes EAN/UPC - Boîte	8718696743249

Schéma dimensionnel

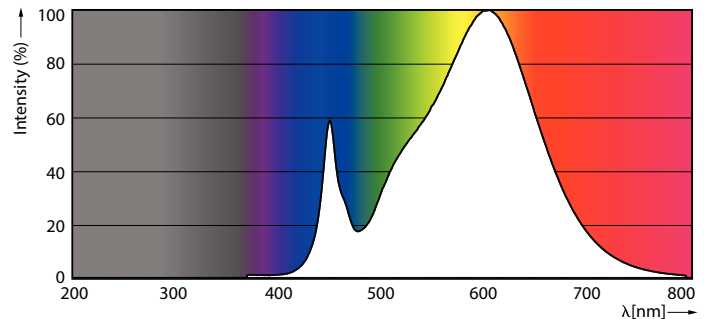


Product	D1	D2	A1	A2	A3
MAS LEDtube HF 600mm HE 8W 830 T5	15,5 mm	18,8 mm	549 mm	556,1 mm	563,2 mm

Données photométriques



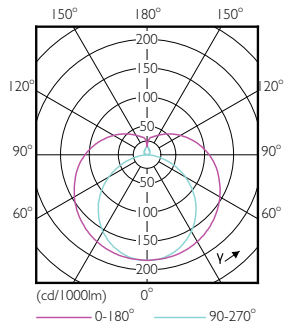
General uniform lighting - MAS LEDtube HF 600mm HE 8W 830 T5



Spectral Power Distribution Colour - MAS LEDtube HF 600mm HE 8W 830 T5

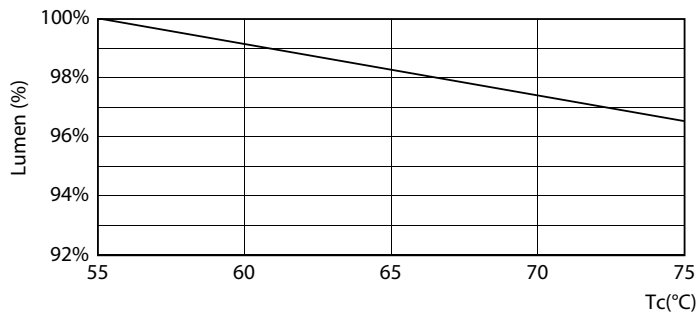
Tube LED MASTER LEDtube InstantFit HF T5

Données photométriques

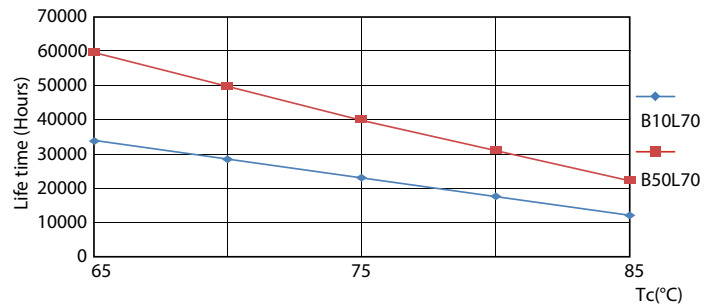


Light Distribution Diagram - MAS LEDtube HF 600mm HE 8W 830 T5

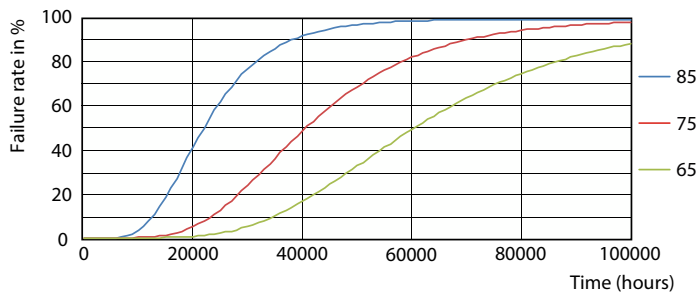
Durée de vie



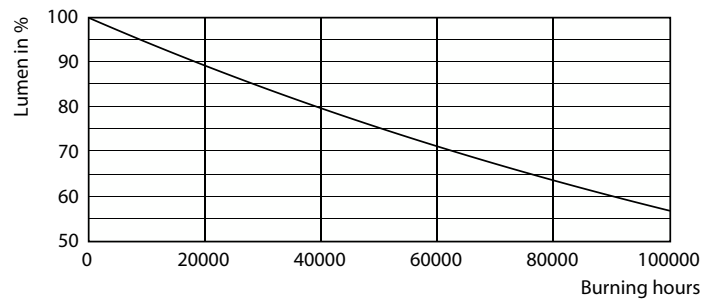
Lumen Maintenance Diagram - MAS LEDtube HF 600mm HE 8W 830 T5



Life Expectancy Diagram - MAS LEDtube HF 600mm HE 8W 830 T5



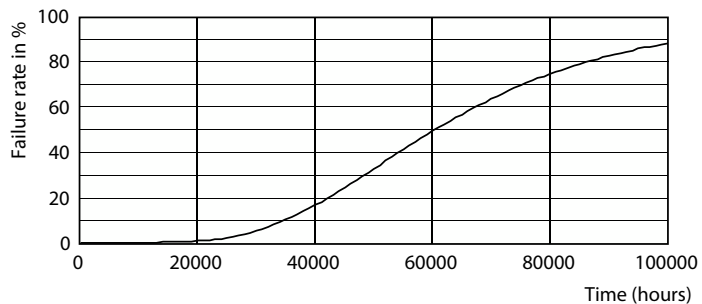
Life Expectancy Diagram - MAS LEDtube HF 600mm HE 8W 830 T5



Lumen Maintenance Diagram - MAS LEDtube HF 600mm HE 8W 830 T5

Tube LED MASTER LEDtube InstantFit HF T5

Durée de vie



Life Expectancy Diagram - MAS LEDtube HF 600mm HE 8W 830 T5

