

MASTER LEDtube T8 très haute efficacité



MAS LEDtube 1500mm UE 17.6W 840 T8 EELA

Alors que les prix de l'énergie augmentent et que l'Union européenne continue à financer des programmes d'amélioration de l'efficacité énergétique des bâtiments dans le cadre du Pacte vert², de nombreuses entreprises cherchent à rendre leur système d'éclairage plus durable. Le nouveau Philips MASTER LEDtube T8 très haute efficacité permet de faire un pas de géant dans ce sens. Avec une durée de vie très supérieure à vos tubes fluorescents ou LED actuels, qu'il peut remplacer directement, il vous permettra de réaliser immédiatement des économies substantielles !

Données du produit

Informations générales		LLMF à la fin de la durée de vie nominale (nom.) 70 %	
Culot	G13 ROT (Rotating) [Medium Bi-Pin Fluorescent]	Valeur de scintillement (PstLM)	1
Durée de vie nominale	100 000 h	Valeur d'effet stroboscopique (SVM)	0,4
Nombre de cycles d'allumage	200 000	Sécurité photobiologique selon EN 62471	RG0
Type de lampe	LED	Fonctionnement et électricité	
Référence de mesure de flux	Sphere	Fréquence linéaire	50 to 60 Hz
Données techniques de l'éclairage		Fréquence d'entrée	50 à 60 Hz
Code couleur	840 [CCT of 4000K]	Consommation électrique	17,6 W
Angle du faisceau (nom.)	160 degré(s)	Heure de démarrage (nom.)	1 s
Flux lumineux	3 700 lm	Temps de chauffe à 60 %	1 s
Désignation de la couleur	Blanc froid (CW)	Facteur de puissance (fraction)	0,9
Température de couleur corrélée (nom.)	4000 K	Tension (nom.)	220-240 V
Efficacité lumineuse (nominale)	210 lm/W	Alternative LED puissance d'une lampe fluorescente	58 W
Cohérence des couleurs	<6		
Indice de rendu de couleur (IRC)	80		

MASTER LEDtube T8 très haute efficacité

Température

Gamme de températures ambiantes	-20 °C à 45 °C
Température maximale du produit (nom.)	45 °C

Commandes et gradation

Variation de l'intensité lumineuse	Non
------------------------------------	-----

Mécanique et boîtier

Finition ampoule	Dépoli
Matériaux des lampes	Plastique
Longueur du produit	1 500 mm
Forme de la lampe	Tube, double extrémité

Approbation et application

Classe d'efficacité énergétique	A
Produit à faible consommation	Oui
Homologation	Conformité RoHS TUV Marquage CE Certificat Keur KEMA

Consommation d'énergie kWh/1 000 h	18 kWh
------------------------------------	--------

Numéro d'enregistrement EPREL	1013081
-------------------------------	---------

Marquage CE	Oui
-------------	-----

Conforme à RoHS	Oui
-----------------	-----

Données du produit

Code EOC	871951443168300
----------	-----------------

Nom du produit de la commande	MAS LEDtube 1500mm UE 17.6W 840 T8 EELA
-------------------------------	---

Code de commande	43168300
------------------	----------

Quantité par pack	1
-------------------	---

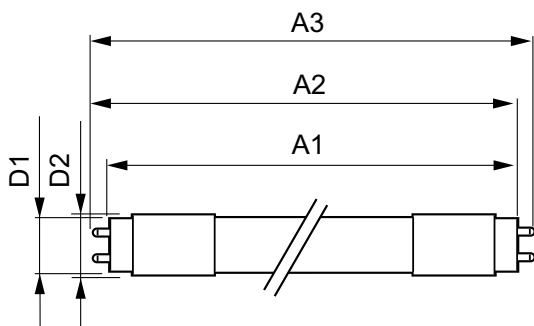
Conditionnement par carton	10
----------------------------	----

Code 12NC	929003482302
-----------	--------------

Nom de produit complet	MAS LEDtube 1500mm UE 17.6W 840 T8 EELA
------------------------	---

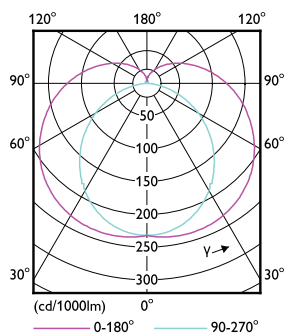
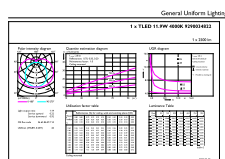
Codes EAN/UPC - Boîte	8719514431690
-----------------------	---------------

Schéma dimensionnel



Product	D1	D2	A1	A2	A3
MAS LEDtube 1500mm UE 17.6W 840 T8 EELA	25,8 mm	28 mm	1 498,8 mm	1 505,9 mm	1 513 mm

Données photométriques

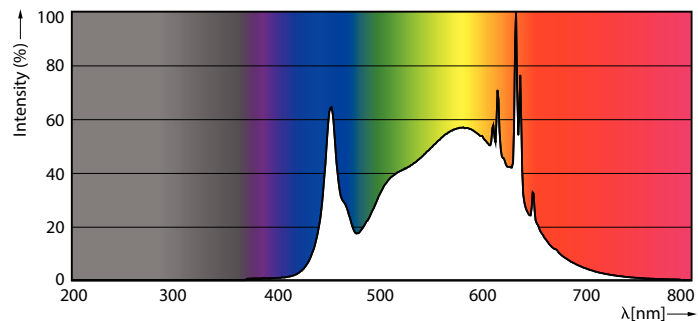


General uniform lighting - MAS LEDtube 1500mm UE 17.6W 840 T8 EELA

Light Distribution Diagram - MAS LEDtube 1500mm UE 17.6W 840 T8 EELA

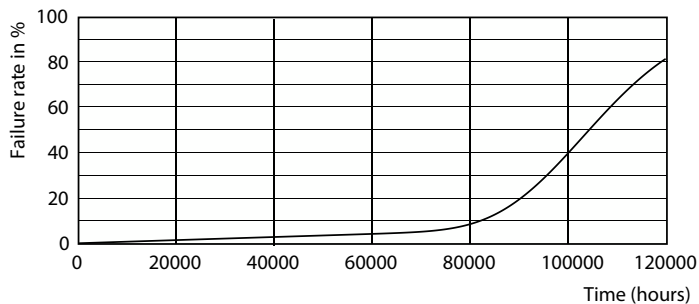
MASTER LEDtube T8 très haute efficacité

Données photométriques

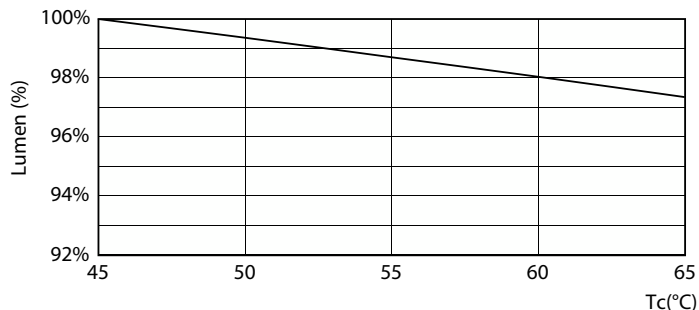


Spectral Power Distribution Colour - MAS LEDtube 1500mm UE 17.6W 840 T8 EELA

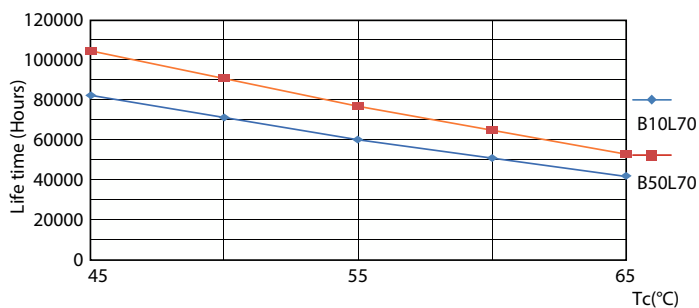
Durée de vie



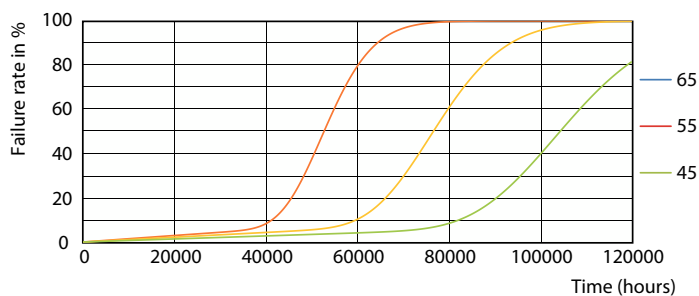
Life Expectancy Diagram - MAS LEDtube 1500mm UE 17.6W 840 T8 EELA



Lumen Maintenance Diagram - MAS LEDtube 1500mm UE 17.6W 840 T8 EELA



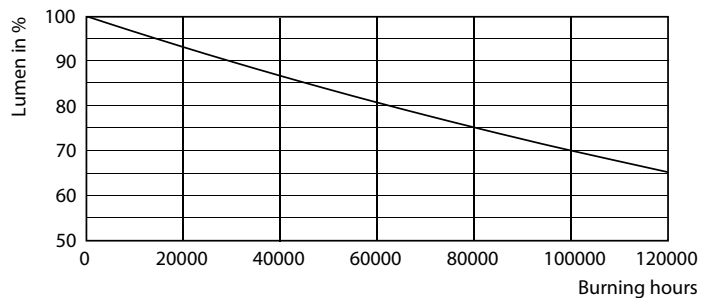
Life Expectancy Diagram - MAS LEDtube 1500mm UE 17.6W 840 T8 EELA



Life Expectancy Diagram - MAS LEDtube 1500mm UE 17.6W 840 T8 EELA

MASTER LEDtube T8 très haute efficacité

Durée de vie



Lumen Maintenance Diagram - MAS LEDtube 1500mm UE 17.6W 840 T8

EELA

