



# CorePro LEDtube EM/ Mains



## CorePro LEDtube 600mm HO 8W 865 T8

Le CorePro LEDtube est une solution LED économique qui convient au remplacement des lampes fluorescentes T8. Le produit crée un effet d'éclairage naturel à utiliser dans les applications d'éclairage général et est synonyme d'économies d'énergie immédiates, ce qui en fait une solution respectueuse de l'environnement.

### Mises en garde et sécurité

• -

### Données du produit

| Caractéristiques générales                       |                                 |
|--|---------------------------------|
| Type de lampe                                    | LED                             |
| Référence de mesure de flux                      | Sphere                          |
| Nombre de cycles d'allumage                      | 200 000                         |
| Durée de vie nominale                            | 50 000 h                        |
| Culot  | G13 [Medium Bi-Pin Fluorescent] |
| Photométries et colorimétries                    |                                 |
| Code couleur                                     | 865 [CCT of 6500K]              |
| Angle du faisceau (nom.)                         | 240 degré(s)                    |
| Flux lumineux                                    | 900 lm                          |
| Désignation de la couleur                        | Lumière naturelle froide        |
| Température de couleur corrélée (nom.)           | 6500 K                          |
| Efficacité lumineuse (nominale)                  | 112 lm/W                        |
| Cohérence des couleurs                           | <6                              |
| Indice de rendu de couleur (IRC)                 | 80                              |
| LLMF à la fin de la durée de vie nominale (nom.) | 70 %                            |

| Valeur de scintillement (PstLM)        | 1              |
|--|----------------|
| Valeur d'effet stroboscopique (SVM)    | 0,9            |
| Caractéristiques électriques           |                |
| Fréquence linéaire                     | 50 to 60 Hz    |
| Fréquence d'entrée                     | 50 à 60 Hz     |
| Consommation électrique                | 8 W            |
| Heure de démarrage (nom.)              | 0,5 s          |
| Temps de chauffe à 60 %                | 0,5 s          |
| Facteur de puissance (fraction)        | 0,9            |
| Tension (nom.)                         | 220-240 V      |
| Températures                           |                |
| Gamme de températures ambiantes        | -20 °C à 45 °C |
| Température maximale du produit (nom.) | 45 °C          |

# CorePro LEDtube EM/Mains

## Gestion et gradation

|                                    |     |
|------------------------------------|-----|
| Variation de l'intensité lumineuse | Non |
|------------------------------------|-----|

## Matériaux et finitions

|                      |                        |
|----------------------|------------------------|
| Finition ampoule     | Dépoli                 |
| Matériaux des lampes | Verre                  |
| Longueur du produit  | 600 mm                 |
| Forme de la lampe    | Tube, double extrémité |

## Normes et recommandations

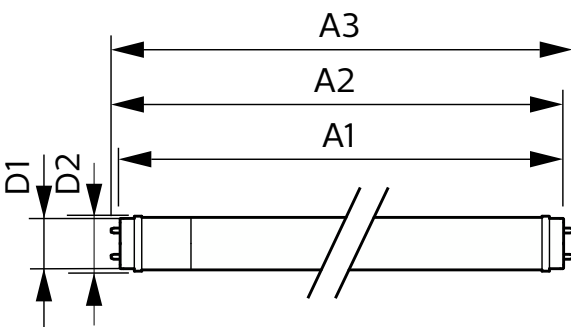
|                                    |   |
|------------------------------------|---|
| Classe d'efficacité énergétique    | E   |
| Produit à faible consommation      | Oui   |
| Homologation                       | Conformité RoHS Marquage CE<br>Certificat Keur KEMA |
| Consommation d'énergie kWh/1 000 h | 8 kWh   |
| Numéro d'enregistrement EPREL      | 1384721   |

|                 |     |
|-----------------|-----|
| Marquage CE     | Oui |
| Conforme à RoHS | Oui |

## Données logistiques

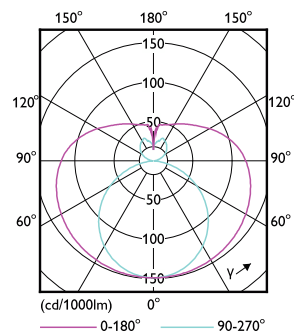
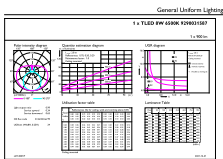
|                               |                                    |
|-------------------------------|------------------------------------|
| Code EOC                      | 871951442105900                    |
| Nom du produit de la commande | CorePro LEDtube 600mm HO 8W 865 T8 |
| Code de commande              | 42105900                           |
| Quantité par pack             | 1                                  |
| Conditionnement par carton    | 20                                 |
| Code 12NC                     | 929003158702                       |
| Nom de produit complet        | CorePro LEDtube 600mm HO 8W 865 T8 |
| Codes EAN/UPC - Boîte         | 8719514421066                      |

## Schéma dimensionnel



| Product                            | D1      | D2    | A1       | A2       | A3       |
|------------------------------------|---------|-------|----------|----------|----------|
| CorePro LEDtube 600mm HO 8W 865 T8 | 25,7 mm | 28 mm | 588,5 mm | 595,5 mm | 602,5 mm |

## Données photométriques

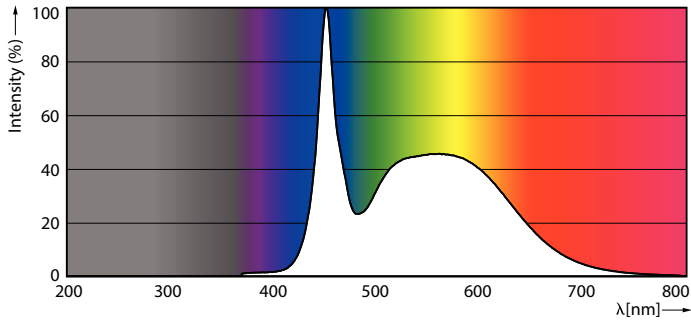


General uniform lighting - CorePro LEDtube 600mm HO 8W 865 T8

Light Distribution Diagram - CorePro LEDtube 600mm HO 8W 865 T8

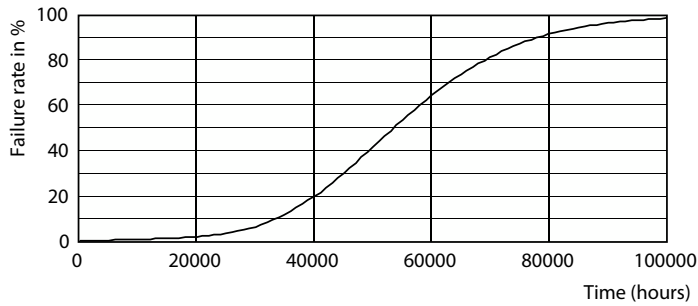
# CorePro LEDtube EM/Mains

## Données photométriques

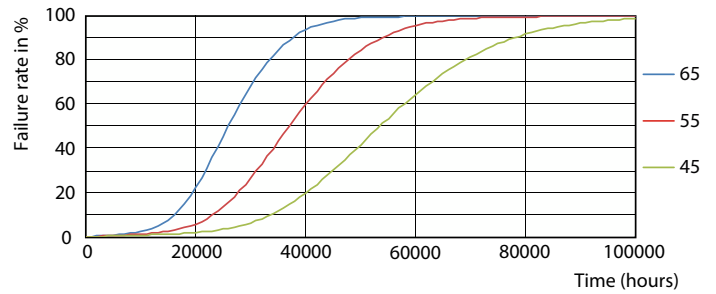


Spectral Power Distribution Colour - CorePro LEDtube 600mm HO 8W 865 T8

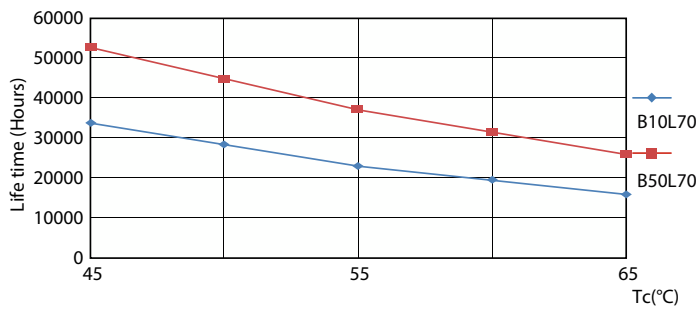
## Durée de vie



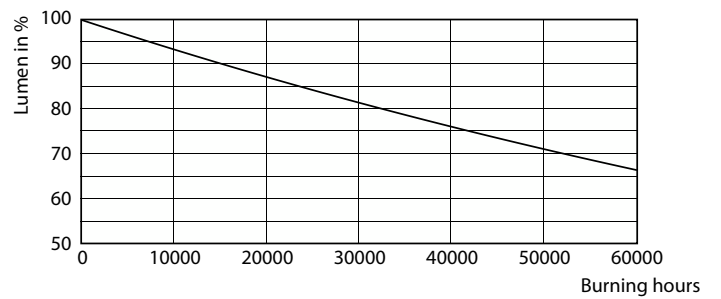
Life Expectancy Diagram - CorePro LEDtube 600mm HO 8W 865 T8



Life Expectancy Diagram - CorePro LEDtube 600mm HO 8W 865 T8



Life Expectancy Diagram - CorePro LEDtube 600mm HO 8W 865 T8



Lumen Maintenance Diagram - CorePro LEDtube 600mm HO 8W 865 T8

## CorePro LEDtube EM/Mains

