



# MASTER Value LEDtube T8



## MASTER LEDtube VLE 1200mm UO 15.5W 830 T8

Solution LED performante, le tube LED professionnel MASTER Value est idéal pour remplacer les lampes fluorescentes T8 utilisant un ballast EM ou pour une installation directement sur le secteur. Ce produit offre une combinaison optimale de valeur et de performance, pour une utilisation dans toutes les applications d'éclairage général, de bureau, d'industrie, de vente au détail et d'hôtellerie. La conception unique de ce tube lumineux LED T8 offre une large compatibilité, une sécurité et une installation rapide, ainsi que des économies d'énergie instantanées.

### Données du produit

Informations générales	
Culot	G13 [Medium Bi-Pin Fluorescent]
Durée de vie nominale	60 000 h
Nombre de cycles d'allumage	200 000
Type de lampe	LED
Référence de mesure de flux	Sphere

Données techniques de l'éclairage	
Code couleur	830 [CCT of 3000K]
Angle du faisceau (nom.)	190 degré(s)
Flux lumineux	2 300 lm
Désignation de la couleur	Blanc (WH)
Température de couleur corrélée (nom.)	3000 K
Efficacité lumineuse (nominale)	148,00 lm/W
Cohérence des couleurs	<6
Indice de rendu de couleur (IRC)	80
LLMF à la fin de la durée de vie nominale (nom.)	70 %
Valeur de scintillement (PstLM)	1

Valeur d'effet stroboscopique (SVM)	0,4
Sécurité photobiologique selon EN 62471	RG0

Fonctionnement et électricité	
Fréquence linéaire	50 to 60 Hz
Fréquence d'entrée	50 à 60 Hz
Consommation électrique	15,5 W
Heure de démarrage (nom.)	0,5 s
Temps de chauffe à 60 %	0,5 s
Facteur de puissance (fraction)	0,9
Tension (nom.)	220-240 V
Alternative LED puissance d'une lampe fluorescente	36 W

Température	
Gamme de températures ambiantes	-20 °C à 45 °C
Température maximale du produit (nom.)	60 °C

# MASTER Value LEDtube T8

## Commandes et gradation

Variation de l'intensité lumineuse	Non
------------------------------------	-----

## Mécanique et boîtier

Finition ampoule	Dépoli
Matériaux des lampes	Verre
Longueur du produit	1 200 mm
Forme de la lampe	Tube, double extrémité

## Approbation et application

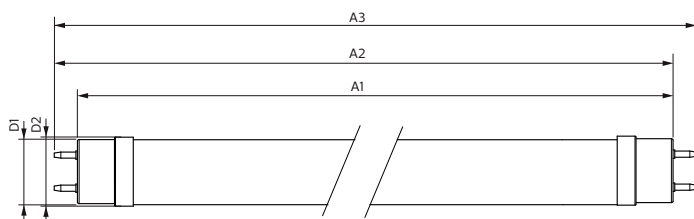
Classe d'efficacité énergétique	D
Produit à faible consommation	Oui
Homologation	Conformité RoHS TUV Marquage CE Certificat Keur KEMA
Consommation d'énergie kWh/1 000 h	16 kWh
Numéro d'enregistrement EPREL	1095871

Marquage CE	Oui
Conforme à RoHS	Oui

## Données du produit

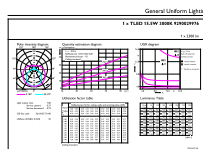
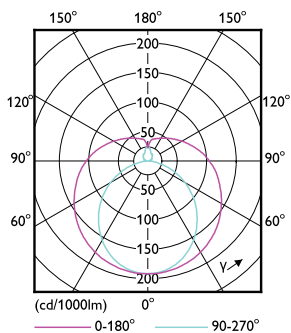
Code EOC	871951431680500
Nom du produit de la commande	MAS LEDtube VLE 1200mm UO 15.5W 830 T8
Code de commande	31680500
Quantité par pack	1
Conditionnement par carton	10
Code 12NC	929002997602
Nom de produit complet	MASTER LEDtube VLE 1200mm UO 15.5W 830 T8
Codes EAN/UPC - Boîte	8719514316812

## Schéma dimensionnel



Product	D1	D2	A1	A2	A3
MAS LEDtube VLE 1200mm UO 15.5W 830 T8	25,8 mm	28 mm	1 198,2 mm	1 205,3 mm	1 212,4 mm

## Données photométriques

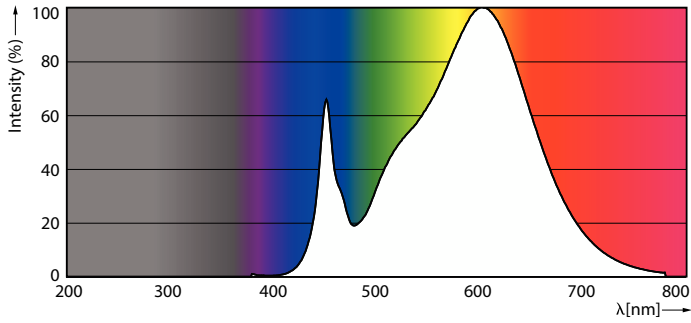


Light Distribution Diagram - MAS LEDtube VLE 1200mm UO 15.5W 830 T8

General uniform lighting - MAS LEDtube VLE 1200mm UO 15.5W 830 T8

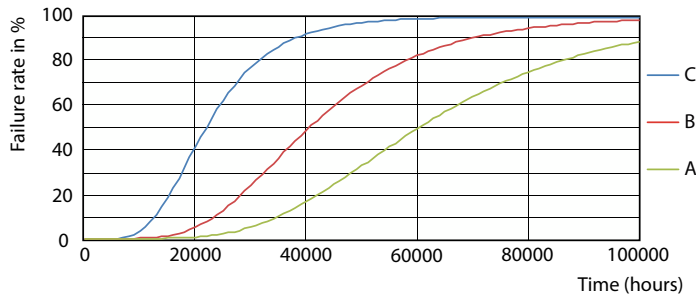
# MASTER Value LEDtube T8

## Données photométriques

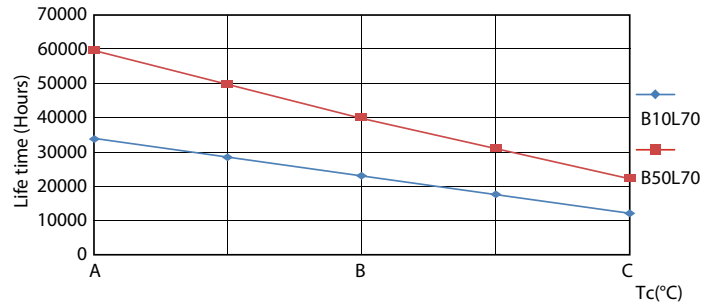


Spectral Power Distribution Colour - MAS LEDtube VLE 1200mm UO 15.5W 830 T8

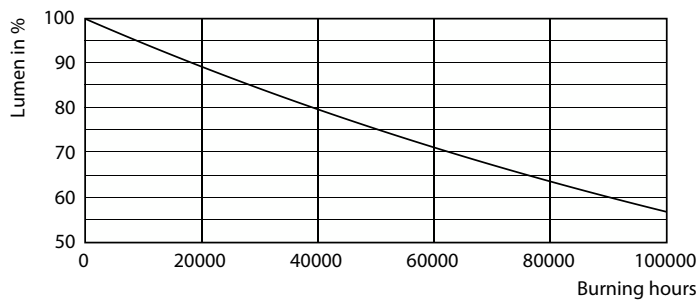
## Durée de vie



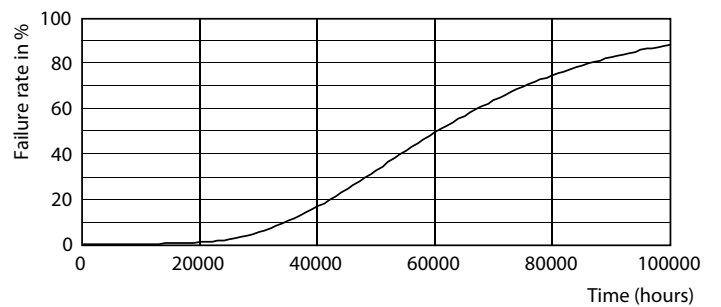
Life Expectancy Diagram - MAS LEDtube VLE 1200mm UO 15.5W 830 T8



Life Expectancy Diagram - MAS LEDtube VLE 1200mm UO 15.5W 830 T8



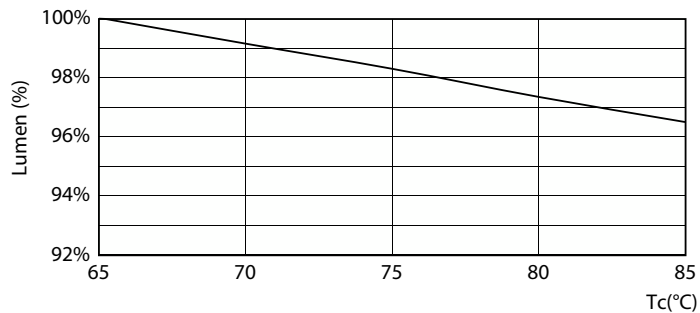
Lumen Maintenance Diagram - MAS LEDtube VLE 1200mm UO 15.5W 830 T8



Life Expectancy Diagram - MAS LEDtube VLE 1200mm UO 15.5W 830 T8

## MASTER Value LEDtube T8

### Durée de vie



Lumen Maintenance Diagram - MAS LEDtube VLE 1200mm UO 15.5W 830

T8

