

MASTER Value LEDtube T8



MASTER LEDtube VLE 1500mm HO 20.5W 865 T8

Solution LED performante, le tube LED professionnel MASTER Value est idéal pour remplacer les lampes fluorescentes T8 utilisant un ballast EM ou pour une installation directement sur le secteur. Ce produit offre une combinaison optimale de valeur et de performance, pour une utilisation dans toutes les applications d'éclairage général, de bureau, d'industrie, de vente au détail et d'hôtellerie. La conception unique de ce tube lumineux LED T8 offre une large compatibilité, une sécurité et une installation rapide, ainsi que des économies d'énergie instantanées.

Données du produit

Caractéristiques générales		Valeur de scintillement (PstLM)		1	
Type de lampe	LED	Valeur d'effet stroboscopique (SVM)		0,9	
Référence de mesure de flux	Sphere	Caractéristiques électriques			
Nombre de cycles d'allumage	200 000	Fréquence linéaire	50 to 60 Hz		
Durée de vie nominale	60 000 h	Fréquence d'entrée	50 à 60 Hz		
Culot	G13 [Medium Bi-Pin Fluorescent]	Consommation électrique	20,5 W		
Photométries et colorimétries		Heure de démarrage (nom.)	0,5 s		
Code couleur	865 [CCT of 6500K]	Temps de chauffe à 60 %	0,5 s		
Angle du faisceau (nom.)	190 degré(s)	Facteur de puissance (fraction)	0,9		
Flux lumineux	3 100 lm	Tension (nom.)	220-240 V		
Désignation de la couleur	Lumière naturelle froide	Températures			
Température de couleur corrélée (nom.)	6500 K	Gamme de températures ambiantes	-20 °C à 45 °C		
Efficacité lumineuse (nominale)	151 lm/W	Température maximale du produit (nom.)	65 °C		
Cohérence des couleurs	<6				
Indice de rendu de couleur (IRC)	80				
LLMF à la fin de la durée de vie nominale (nom.)	70 %				

MASTER Value LEDtube T8

Gestion et gradation

Variation de l'intensité lumineuse	Non
------------------------------------	-----

Matériaux et finitions

Finition ampoule	Dépoli
Matériaux des lampes	Verre
Longueur du produit	1 500 mm
Forme de la lampe	Tube, double extrémité

Normes et recommandations

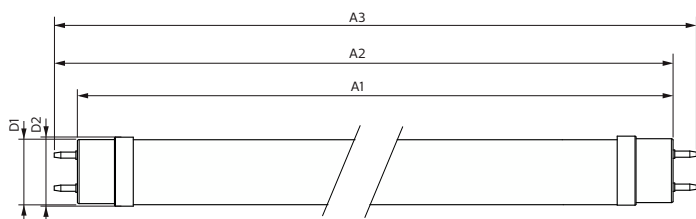
Classe d'efficacité énergétique	D
Produit à faible consommation	Oui
Homologation	Conformité RoHS TUV Marquage CE Certificat Keur KEMA
Consommation d'énergie kWh/1 000 h	21 kWh
Numéro d'enregistrement EPREL	1095870

Marquage CE	Oui
Conforme à RoHS	Oui

Données logistiques

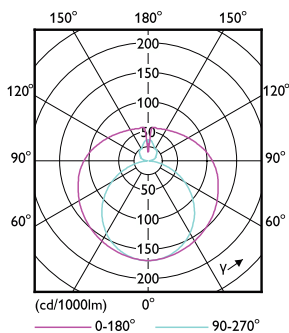
Code EOC	871869964695000
Nom du produit de la commande	MAS LEDtube VLE 1500mm HO 20.5W 865 T8
Code de commande	64695000
Quantité par pack	1
Conditionnement par carton	10
Code 12NC	929002021902
Nom de produit complet	MASTER LEDtube VLE 1500mm HO 20.5W 865 T8
Codes EAN/UPC - Boîte	8718699646967

Schéma dimensionnel

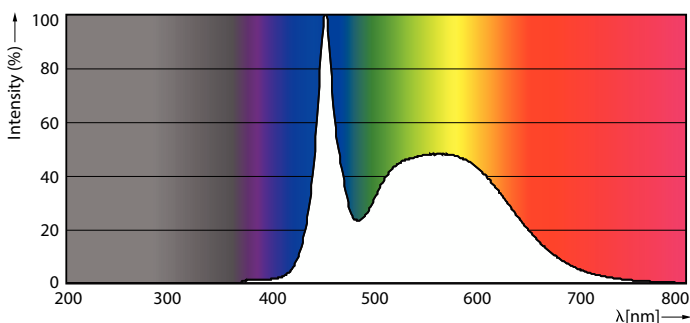


Product	D1	D2	A1	A2	A3
MAS LEDtube VLE 1500mm HO 20.5W 865 T8	25,8 mm	28 mm	1 498,7 mm	1 505,8 mm	1 512,9 mm

Données photométriques



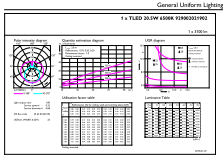
Light Distribution Diagram - MAS LEDtube VLE 1500mm HO 20.5W 865 T8



Spectral Power Distribution Colour - MAS LEDtube VLE 1500mm HO 20.5W 865 T8

MASTER Value LEDtube T8

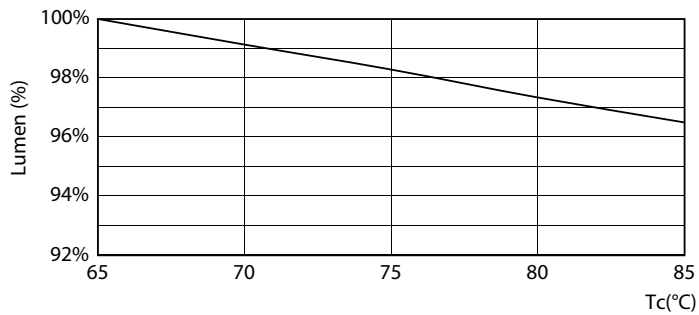
Données photométriques



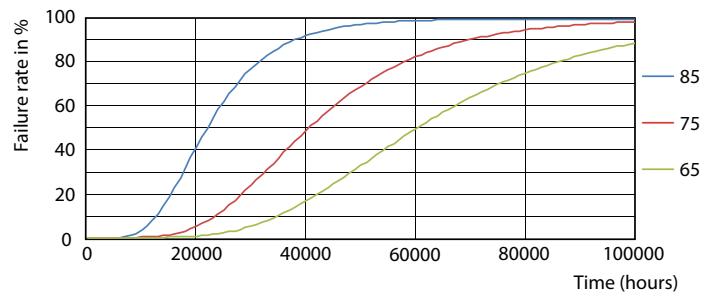
© 2023 Philips Lighting B.V. Page 11

General uniform lighting - MAS LEDtube VLE 1500mm HO 20.5W 865 T8

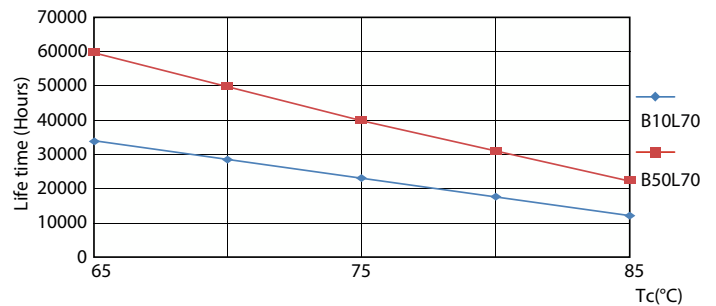
Durée de vie



Lumen Maintenance Diagram - MAS LEDtube VLE 1500mm HO 20.5W 865 T8



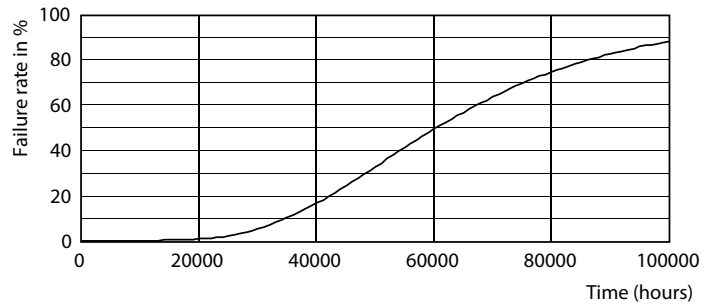
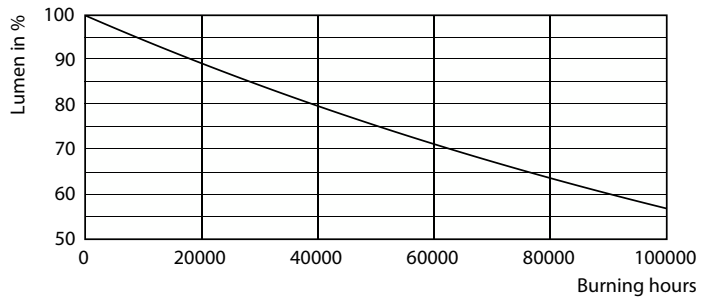
Life Expectancy Diagram - MAS LEDtube VLE 1500mm HO 20.5W 865 T8



Life Expectancy Diagram - MAS LEDtube VLE 1500mm HO 20.5W 865 T8

MASTER Value LEDtube T8

Durée de vie



Lumen Maintenance Diagram - MAS LEDtube VLE 1500mm HO 20.5W 865 T8

Life Expectancy Diagram - MAS LEDtube VLE 1500mm HO 20.5W 865 T8

