



Tube LED MASTER LEDtube InstantFit HF T5



Master LEDtube HF 1500mm UO 36W 865 T5

Philips MASTER LEDtube intègre une source lumineuse LED dans un facteur de forme fluorescent traditionnel. Son design unique crée un aspect visuel parfaitement uniforme, qui ne se distingue pas des fluorescents traditionnels. Ces tubes d'éclairage T5 constituent le choix idéal pour obtenir des performances absolues et sont conçus pour résister aux conditions quotidiennes. Avec des économies inégalées grâce à une faible consommation d'énergie et une durée de vie exceptionnellement longue, ces tubes LED T5 constituent le choix idéal pour toutes les applications exigeantes.

Données du produit

Caractéristiques générales		Cohérence des couleurs	
Type de lampe	LED	Cohérence des couleurs	<6
Référence de mesure de flux	Sphere	Indice de rendu de couleur (IRC)	80
Nombre de cycles d'allumage	50 000	LLMF à la fin de la durée de vie nominale (nom.)	70 %
Durée de vie nominale	60 000 h	Caractéristiques électriques	
Culot	G5 [G5]	Fréquence linéaire	30K to 100K Hz
Photométries et colorimétries		Fréquence d'entrée	30K à 100K Hz
Code couleur	865 [CCT of 6500K]	Consommation électrique	36 W
Angle du faisceau (nom.)	200 degré(s)	Heure de démarrage (nom.)	0.5 s
Flux lumineux	5 600 lm	Temps de chauffe à 60 %	0.5 s
Désignation de la couleur	Lumière naturelle froide	Facteur de puissance (fraction)	0.9
Température de couleur corrélée (nom.)	6500 K	Tension (nom.)	55-85 V
Efficacité lumineuse (nominale)	155,00 lm/W		

Tube LED MASTER LEDtube InstantFit HF T5

Températures

Gamme de températures ambiantes	-20 °C à 45 °C
Température maximale du produit (nom.)	75 °C

Gestion et gradation

Variation de l'intensité lumineuse	Oui - Vérifiez la compatibilité du ballast
------------------------------------	--

Matériaux et finitions

Finition ampoule	Dépoli
Matériaux des lampes	Verre
Longueur du produit	1 500 mm
Forme de la lampe	Tube, double extrémité

Normes et recommandations

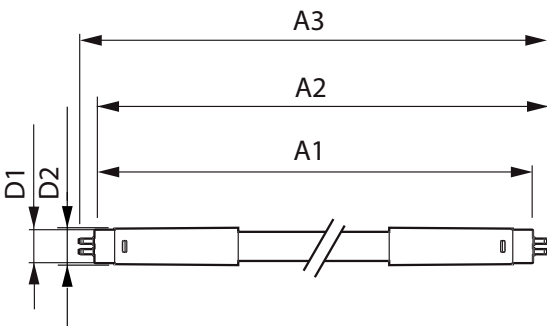
Classe d'efficacité énergétique	D
Produit à faible consommation	Oui
Homologation	Conformité RoHS TUV Marquage CE Certificat Keur KEMA

Consommation d'énergie kWh/1 000 h	36 kWh
Numéro d'enregistrement EPREL	989224
Marquage CE	Oui
Conforme à RoHS	Oui

Données logistiques

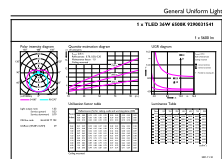
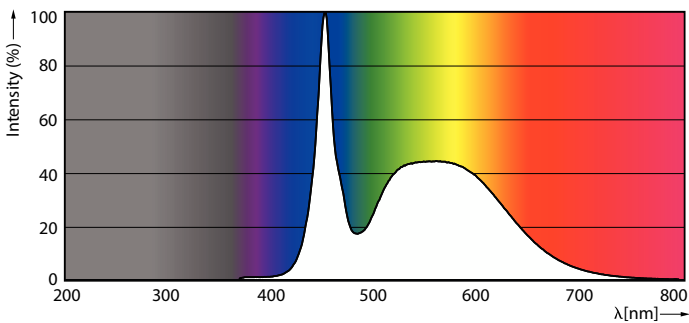
Code EOC	871951441909400
Nom du produit de la commande	MAS LEDtube HF 1500mm UO 36W 865 T5
Code de commande	41909400
Quantité par pack	1
Conditionnement par carton	10
Code 12NC	929003154102
Nom de produit complet	Master LEDtube HF 1500mm UO 36W 865 T5
Codes EAN/UPC - Boîte	8719514419100

Schéma dimensionnel



Product	D1	D2	A1	A2	A3
MAS LEDtube HF 1500mm UO 36W 865 T5	15,5 mm	19 mm	1 449 mm	1 456 mm	1 463 mm

Données photométriques

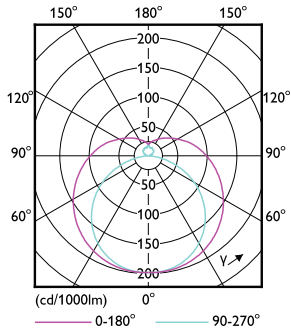


Spectral Power Distribution Colour - MAS LEDtube HF 1500mm UO 36W 865 T5

General uniform lighting - MAS LEDtube HF 1500mm UO 36W 865 T5

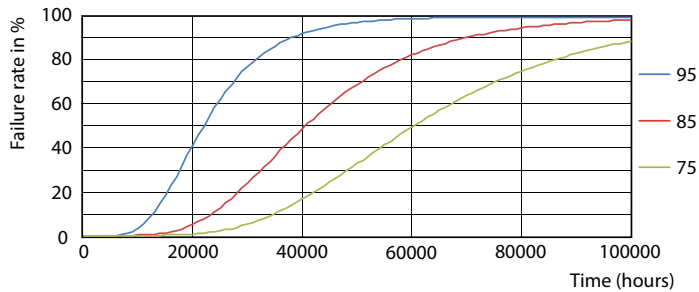
Tube LED MASTER LEDtube InstantFit HF T5

Données photométriques

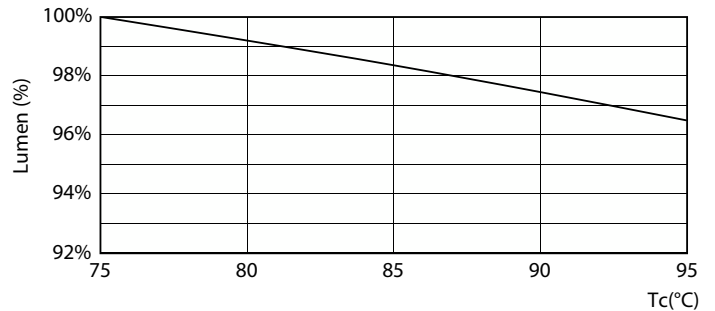


Light Distribution Diagram - MAS LEDtube HF 1500mm UO 36W 865 T5

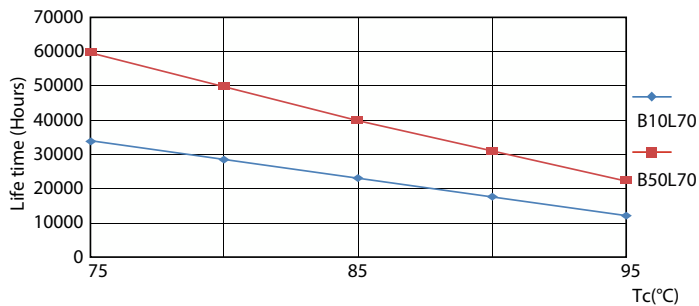
Durée de vie



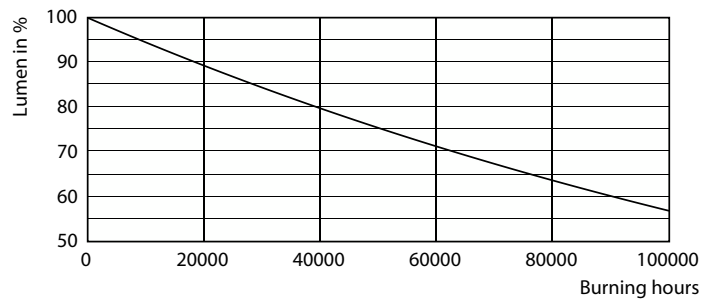
Life Expectancy Diagram - MAS LEDtube HF 1500mm UO 36W 865 T5



Lumen Maintenance Diagram - MAS LEDtube HF 1500mm UO 36W 865 T5



Life Expectancy Diagram - MAS LEDtube HF 1500mm UO 36W 865 T5



Lumen Maintenance Diagram - MAS LEDtube HF 1500mm UO 36W 865 T5

Tube LED MASTER LEDtube InstantFit HF T5

Durée de vie



Life Expectancy Diagram - MAS LEDtube HF 1500mm UO 36W 865 T5

