



Bougies et lustres LED MASTER UltraEfficient

MAS LEDCandleND2.3-40W E14 830B35 CLG UE

Il s'agit de la bougie LED la plus efficace de marque Philips. Une consommation de 210 lm/W aide à concrétiser la déclaration de durabilité de l'entreprise. La durée de vie de 50 000 heures permet d'étendre le cycle de remplacement pour réduire les déchets. Ce n'est pas seulement un produit de haute qualité, mais aussi la qualité de lumière de la marque Philips

Données du produit

Caractéristiques générales	
Type de lampe	LED
Référence de mesure de flux	Sphere
Nombre de cycles d'allumage	50 000
Durée de vie nominale	50 000 h
Culot	E14 [E14]

Photométries et colorimétries	
Code couleur	830 [CCT of 3000K]
Flux lumineux	485 lm
Désignation de la couleur	Blanc (WH)
Température de couleur corrélée (nom.)	3000 K
Efficacité lumineuse (nominale)	210 lm/W
Cohérence des couleurs	<6
Indice de rendu de couleur (IRC)	80
LLMF à la fin de la durée de vie nominale (nom.)	70 %

Valeur de scintillement (PstLM)	1
Valeur d'effet stroboscopique (SVM)	0,4

Caractéristiques électriques	
Fréquence linéaire	50 to 60 Hz
Fréquence d'entrée	50 à 60 Hz
Consommation électrique	2,3 W
Courant lampe (nom.)	30 mA
Puissance équivalente	40 W
Heure de démarrage (nom.)	0,5 s
Temps de chauffe à 60 %	0,5 s
Facteur de puissance (fraction)	0,35
Tension (nom.)	220-240 V

Températures	
Température maximale du produit (nom.)	70 °C

Bougies et lustres LED MASTER UltraEfficient

Gestion et gradation

Variation de l'intensité lumineuse Non

Matériaux et finitions

Finition ampoule Transparent

Forme de la lampe B35 [B 35 mm]

Normes et recommandations

Classe d'efficacité énergétique A

Consommation d'énergie kWh/1 000 h 3 kWh

Numéro d'enregistrement EPREL 1370032

Marquage CE Oui

Conforme à RoHS Oui

Données logistiques

Code EOC 871951443595700

Nom du produit de la commande MAS LEDCandleND2.3-40W E14 830B35
CLG UE

Code de commande 43595700

Quantité par pack 1

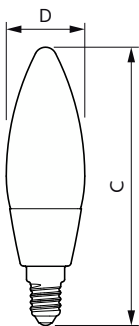
Conditionnement par carton 10

Code 12NC 929003480802

Nom de produit complet MAS LEDCandleND2.3-40W E14 830B35
CLG UE

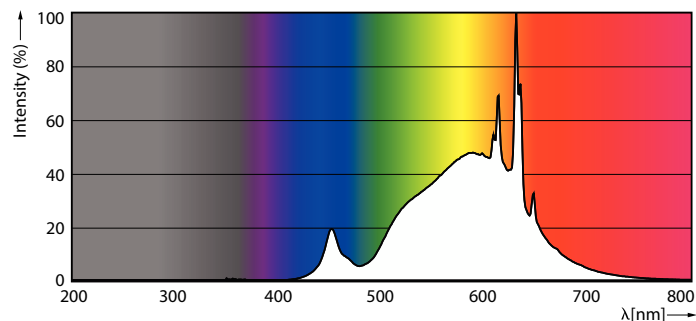
Codes EAN/UPC - Boîte 8719514435964

Schéma dimensionnel

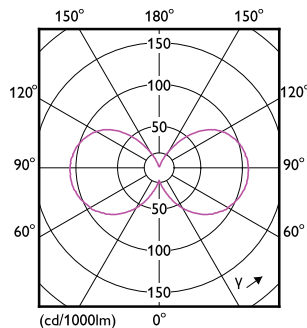


Product	D	C
MAS LEDCandleND2.3-40W E14 830B35 CLG UE	35 mm	125 mm

Données photométriques



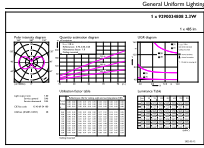
Spectral Power Distribution Colour - MAS LEDCandleND2.3-40W E14 830B35 CLG UE



Light Distribution Diagram - MAS LEDCandleND2.3-40W E14 830B35 CLG UE

Bougies et lustres LED MASTER UltraEfficient

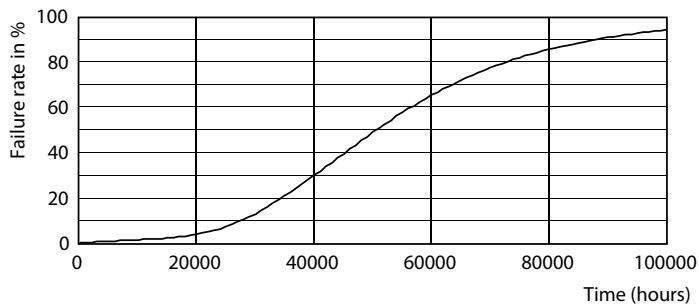
Données photométriques



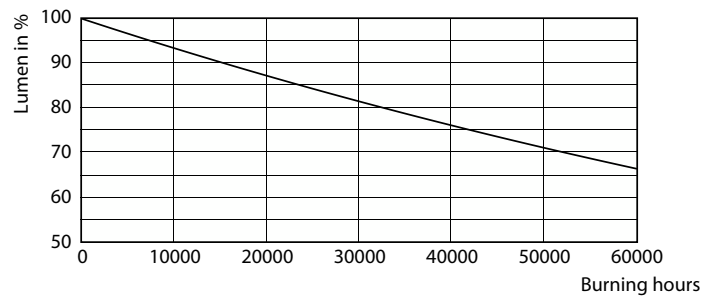
General Uniform Lighting
1x 1000000 Lumen
1x 2700K
Page 11

General uniform lighting - MAS LEDCandleND2.3-40W E14 830B35 CLG UE

Durée de vie



Life Expectancy Diagram - MAS LEDCandleND2.3-40W E14 830B35 CLG UE



Lumen Maintenance Diagram - MAS LEDCandleND2.3-40W E14 830B35 CLG UE

