



# CorePro LED tube Universal T8



## CorePro LEDtube UN 600mm HO 8W840 T8

Le nouveau Philips CorePro LEDtube Universal T8 apporte la simplicité à votre projet d'éclairage. Vous n'avez plus besoin de faire attention à la technologie du conducteur. Grâce à une conception unique, le Philips CorePro LEDtube Universal T8 s'intègre directement dans les luminaires fonctionnant soit sur des ballasts électromagnétiques, soit sur des ballasts électroniques HF, soit sur une connexion secteur. Il est très simple à utiliser et vous n'avez pas besoin de transporter des produits en double ! Parfaitement sûr, fiable et facile à installer, le Philips CorePro LEDtube Universal T8 est l'alternative idéale aux tubes fluorescents standard pour économiser de l'énergie et réduire les investissements.

### Données du produit

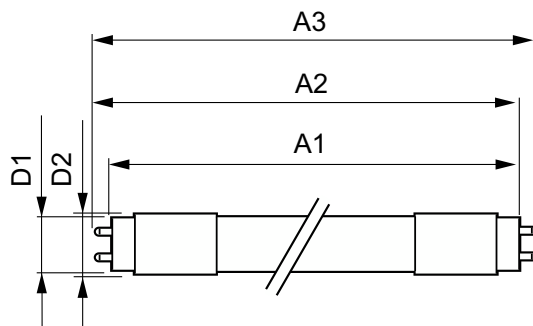
Informations générales		LLMF à la fin de la durée de vie nominale (nom.) 70 %	
Culot	G13 [Medium Bi-Pin Fluorescent]	Valeur de scintillement (PstLM)	1
Durée de vie nominale	50 000 h	Valeur d'effet stroboscopique (SVM)	0,9
Nombre de cycles d'allumage	50 000	Sécurité photobiologique selon EN 62471	RG0
Type de lampe	LED	<b>Fonctionnement et électricité</b>	
Référence de mesure de flux	Sphere	Fréquence linéaire	50 to 60 Hz
<b>Données techniques de l'éclairage</b>		Fréquence d'entrée	50 à 60 Hz
Code couleur	840 [CCT of 4000K]	Consommation électrique	8 W
Angle du faisceau (nom.)	240 degré(s)	Courant lampe (nom.)	40 mA
Flux lumineux	900 lm	Heure de démarrage (nom.)	0,5 s
Désignation de la couleur	Blanc froid (CW)	Temps de chauffe à 60 %	0,5 s
Température de couleur corrélée (nom.)	4000 K	Facteur de puissance (fraction)	0,9
Efficacité lumineuse (nominale)	112 lm/W	Tension (nom.)	220-240 V
Cohérence des couleurs	<6		
Indice de rendu de couleur (IRC)	80		

# CorePro LED tube Universal T8

Alternative LED puissance d'une lampe fluorescente	18 W
<b>Température</b>	
Gamme de températures ambiantes	-20 °C à 45 °C
Température maximale du produit (nom.)	45 °C
<b>Commandes et gradation</b>	
Variation de l'intensité lumineuse	Non
<b>Mécanique et boîtier</b>	
Finition ampoule	Dépoli
Matériaux des lampes	Verre
Longueur du produit	600 mm
Forme de la lampe	Tube, double extrémité
<b>Approbation et application</b>	
Classe d'efficacité énergétique	E
Produit à faible consommation	Oui
Homologation	Conformité RoHS TUV Marquage CE Certificat Keur KEMA

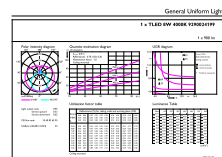
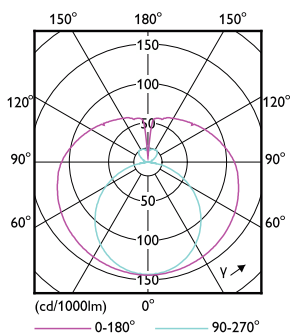
Consommation d'énergie kWh/1 000 h	8 kWh
Numéro d'enregistrement EPREL	1315794
Marquage CE	Oui
Conforme à RoHS	Oui
<b>Données du produit</b>	
Code EOC	871869978279500
Nom du produit de la commande	CorePro LEDtube UN 600mm HO 8W840 T8
Code de commande	78279500
Quantité par pack	1
Conditionnement par carton	10
Code 12NC	929002419902
Nom de produit complet	CorePro LEDtube UN 600mm HO 8W840 T8
Codes EAN/UPC - Boîte	8718699782801

## Schéma dimensionnel



Product	D1	D2	A1	A2	A3
CorePro LEDtube UN 600mm HO 8W840 T8	25,7 mm	28 mm	588,6 mm	595,7 mm	602,8 mm

## Données photométriques

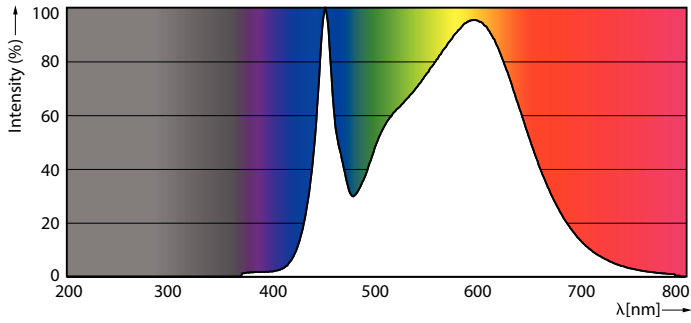


Light Distribution Diagram

General uniform lighting - CorePro LEDtube UN 600mm HO 8W840 T8

# CorePro LED tube Universal T8

## Données photométriques

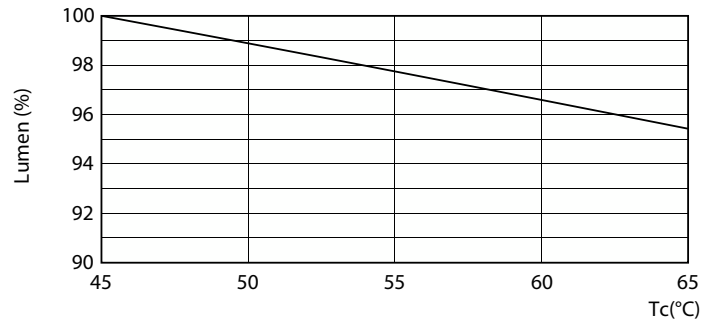


Spectral Power Distribution Colour - CorePro LEDtube UN 600mm HO 8W840 T8

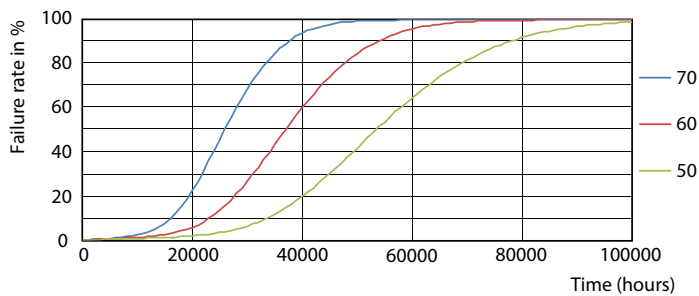
## Durée de vie



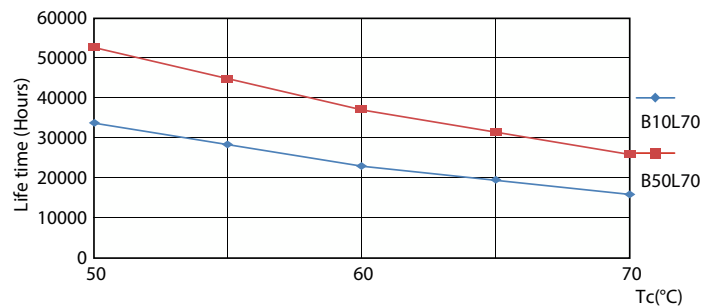
Life Expectancy Diagram - CorePro LEDtube UN 600mm HO 8W840 T8



Lumen Maintenance Diagram



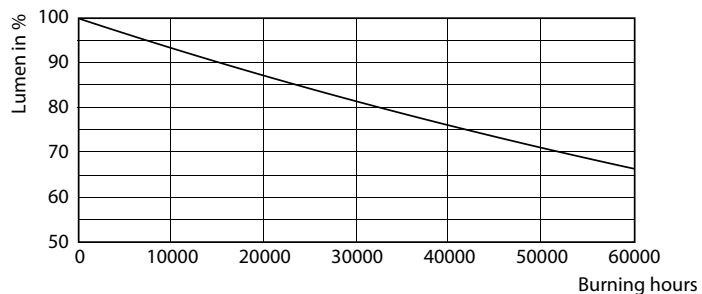
Life Expectancy Diagram - CorePro LEDtube UN 600mm HO 8W840 T8



Life Expectancy Diagram - CorePro LEDtube UN 600mm HO 8W840 T8

## CorePro LED tube Universal T8

### Durée de vie



Lumen Maintenance Diagram - CorePro LEDtube UN 600mm HO 8W840 T8

