



MASTER LEDtube EM/ Mains



MASTER LEDtube 1500mm UO 21.7W 830 T8

La lampe Philips MASTER LEDtube intègre une source LED dans un corps qui reprend les dimensions des lampes fluorescentes classiques. Sa conception unique permet de créer une apparence visuelle parfaitement uniforme qu'il n'est pas possible de distinguer du fluorescent traditionnel. Convient aux utilisateurs qui recherchent le meilleur rapport qualité/prix avec un budget limité et souhaitent remplacer leurs lampes pour obtenir un meilleur effet lumineux et une durée de vie plus longue.

Mises en garde et sécurité

• -

Données du produit

| Informations générales | |
|-----------------------------|--|
| Culot | G13 ROT (Rotating) [Medium Bi-Pin Fluorescent] |
| Durée de vie nominale | 75 000 h |
| Nombre de cycles d'allumage | 200 000 |
| Type de lampe | LED |
| Référence de mesure de flux | Sphere |

| Données techniques de l'éclairage | |
|--|--------------------|
| Code couleur | 830 [CCT of 3000K] |
| Angle du faisceau (nom.) | 160 degré(s) |
| Flux lumineux | 3 400 lm |
| Désignation de la couleur | Blanc (WH) |
| Température de couleur corrélée (nom.) | 3000 K |
| Efficacité lumineuse (nominale) | 156 lm/W |

| | |
|--|------|
| Cohérence des couleurs | <6 |
| Indice de rendu de couleur (IRC) | 80 |
| LLMF à la fin de la durée de vie nominale (nom.) | 70 % |
| Valeur de scintillement (PstLM) | 0,5 |
| Valeur d'effet stroboscopique (SVM) | 0,2 |
| Sécurité photobiologique selon EN 62471 | RGO |

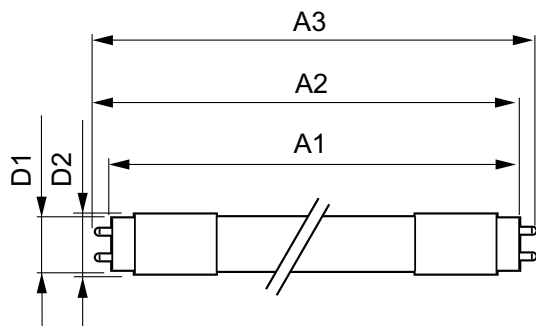
| Fonctionnement et électricité | |
|---------------------------------|-------------|
| Fréquence linéaire | 50 to 60 Hz |
| Fréquence d'entrée | 50 à 60 Hz |
| Consommation électrique | 21,7 W |
| Heure de démarrage (nom.) | 0,5 s |
| Temps de chauffe à 60 % | 0.5 s |
| Facteur de puissance (fraction) | 0.9 |
| Tension (nom.) | 220-240 V |

MASTER LEDtube EM/Mains

| | |
|--|---|
| Alternative LED puissance d'une lampe fluorescente | 58 W |
| Température | |
| Gamme de températures ambiantes | -20 °C à 45 °C |
| Température maximale du produit (nom.) | 60 °C |
| Commandes et gradation | |
| Variation de l'intensité lumineuse | Non |
| Mécanique et boîtier | |
| Finition ampoule | Dépoli |
| Matériaux des lampes | Plastique |
| Longueur du produit | 1 500 mm |
| Forme de la lampe | Tube, double extrémité |
| Approbation et application | |
| Classe d'efficacité énergétique | D |
| Produit à faible consommation | Oui |
| Homologation | Conformité RoHS TUV Marquage CE Certificat Keur KEMA |

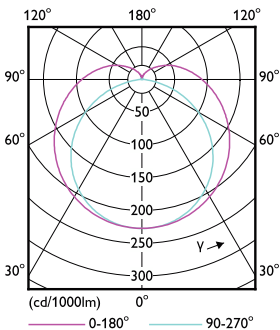
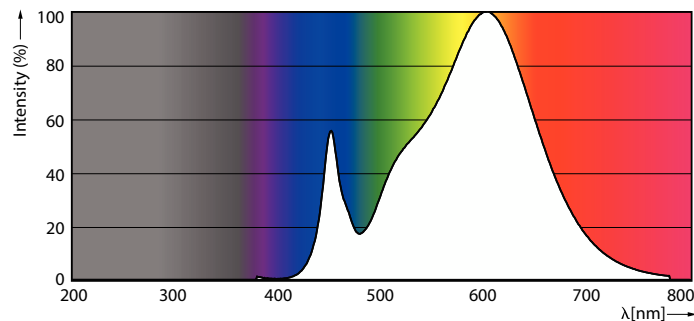
| | |
|------------------------------------|---------------------------------------|
| Consommation d'énergie kWh/1 000 h | 22 kWh |
| Numéro d'enregistrement EPREL | 1206976 |
| Marquage CE | Oui |
| Conforme à RoHS | Oui |
| Données du produit | |
| Code EOC | 871951431662100 |
| Nom du produit de la commande | MAS LEDtube 1500mm UO 21.7W 830 T8 |
| Code de commande | 31662100 |
| Quantité par pack | 1 |
| Conditionnement par carton | 10 |
| Code 12NC | 929002998502 |
| Nom de produit complet | MASTER LEDtube 1500mm UO 21.7W 830 T8 |
| Codes EAN/UPC - Boîte | 8719514316638 |

Schéma dimensionnel



| Product | D1 | D2 | A1 | A2 | A3 |
|------------------------------------|---------|-------|------------|------------|----------|
| MAS LEDtube 1500mm UO 21.7W 830 T8 | 25,8 mm | 28 mm | 1 498,8 mm | 1 505,9 mm | 1 513 mm |

Données photométriques

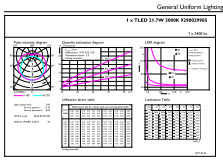


Spectral Power Distribution Colour - MAS LEDtube 1500mm UO 21.7W 830 T8

Light Distribution Diagram - MAS LEDtube 1500mm UO 21.7W 830 T8

MASTER LEDtube EM/Mains

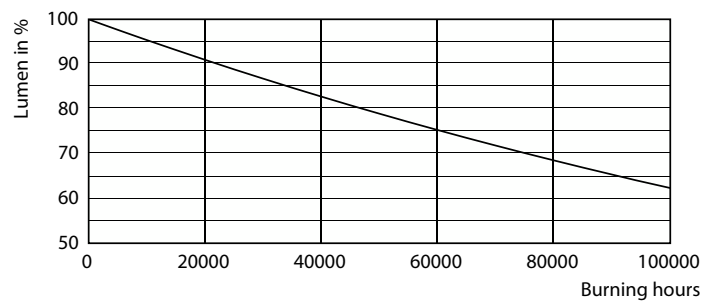
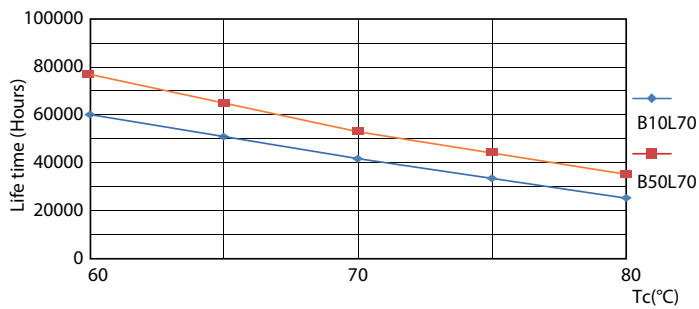
Données photométriques



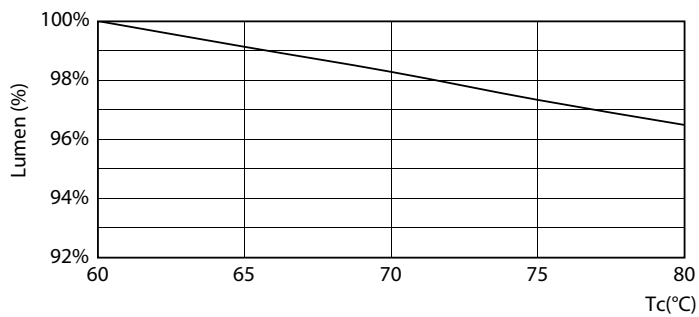
© 2023 Philips Lighting B.V. Page 11

General uniform lighting - MAS LEDtube 1500mm UO 21.7W 830 T8

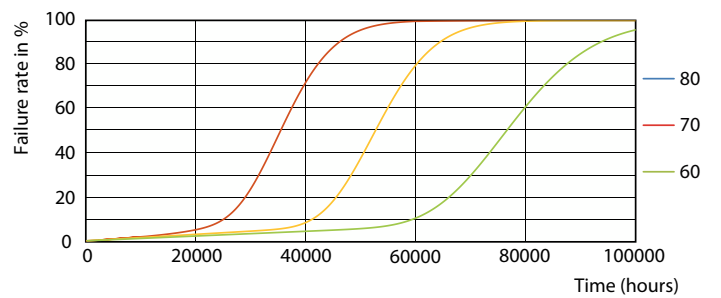
Durée de vie



Life Expectancy Diagram - MAS LEDtube 1500mm UO 21.7W 830 T8



Lumen Maintenance Diagram - MAS LEDtube 1500mm UO 21.7W 830 T8

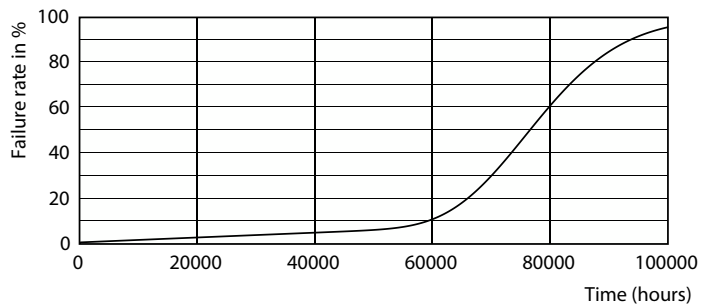


Lumen Maintenance Diagram - MAS LEDtube 1500mm UO 21.7W 830 T8

Life Expectancy Diagram - MAS LEDtube 1500mm UO 21.7W 830 T8

MASTER LEDtube EM/Mains

Durée de vie



Life Expectancy Diagram - MAS LEDtube 1500mm UO 21.7W 830 T8

