



CorePro LED tube Universal T8



CorePro LEDtube UN 600mm HO 8W865 T8

Le nouveau Philips CorePro LEDtube Universal T8 apporte la simplicité à votre projet d'éclairage. Vous n'avez plus besoin de faire attention à la technologie du conducteur. Grâce à une conception unique, le Philips CorePro LEDtube Universal T8 s'intègre directement dans les luminaires fonctionnant soit sur des ballasts électromagnétiques, soit sur des ballasts électroniques HF, soit sur une connexion secteur. Il est très simple à utiliser et vous n'avez pas besoin de transporter des produits en double ! Parfaitement sûr, fiable et facile à installer, le Philips CorePro LEDtube Universal T8 est l'alternative idéale aux tubes fluorescents standard pour économiser de l'énergie et réduire les investissements.

Données du produit

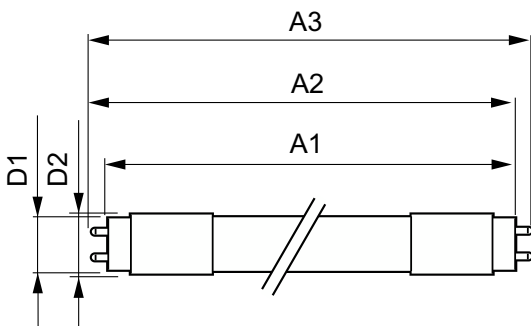
Informations générales		LLMF à la fin de la durée de vie nominale (nom.) 70 %	
Culot	G13 [Medium Bi-Pin Fluorescent]	Valeur de scintillement (PstLM)	1
Durée de vie nominale	50 000 h	Valeur d'effet stroboscopique (SVM)	0,9
Nombre de cycles d'allumage	50 000	Sécurité photobiologique selon EN 62471	RG0
Type de lampe	LED	Fonctionnement et électricité	
Référence de mesure de flux	Sphere	Fréquence linéaire	50 to 60 Hz
Données techniques de l'éclairage		Fréquence d'entrée	50 à 60 Hz
Code couleur	865 [CCT of 6500K]	Consommation électrique	8 W
Angle du faisceau (nom.)	240 degré(s)	Courant lampe (nom.)	40 mA
Flux lumineux	900 lm	Heure de démarrage (nom.)	0,5 s
Désignation de la couleur	Lumière naturelle froide	Temps de chauffe à 60 %	0,5 s
Température de couleur corrélée (nom.)	6500 K	Facteur de puissance (fraction)	0,9
Efficacité lumineuse (nominale)	112 lm/W	Tension (nom.)	220-240 V
Cohérence des couleurs	<6		
Indice de rendu de couleur (IRC)	80		

CorePro LED tube Universal T8

Alternative LED puissance d'une lampe fluorescente	18 W
Température	
Gamme de températures ambiantes	-20 °C à 45 °C
Température maximale du produit (nom.)	45 °C
Commandes et gradation	
Variation de l'intensité lumineuse	Non
Mécanique et boîtier	
Finition ampoule	Dépoli
Matériaux des lampes	Verre
Longueur du produit	600 mm
Forme de la lampe	Tube, double extrémité
Approbation et application	
Classe d'efficacité énergétique	E
Produit à faible consommation	Oui
Homologation	Conformité RoHS TUV Marquage CE Certificat Keur KEMA

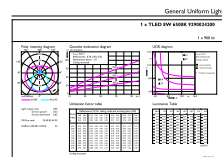
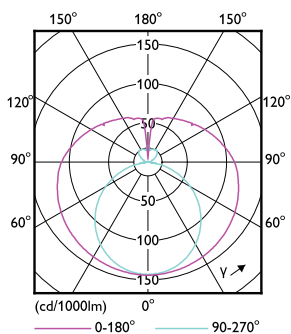
Consommation d'énergie kWh/1 000 h	8 kWh
Numéro d'enregistrement EPREL	1315795
Marquage CE	Oui
Conforme à RoHS	Oui
Données du produit	
Code EOC	871869978281800
Nom du produit de la commande	CorePro LEDtube UN 600mm HO 8W865 T8
Code de commande	78281800
Quantité par pack	1
Conditionnement par carton	10
Code 12NC	929002420002
Nom de produit complet	CorePro LEDtube UN 600mm HO 8W865 T8
Codes EAN/UPC - Boîte	8718699782825

Schéma dimensionnel



Product	D1	D2	A1	A2	A3
CorePro LEDtube UN 600mm HO 8W865 T8	25,7 mm	28 mm	588,6 mm	595,7 mm	602,8 mm

Données photométriques

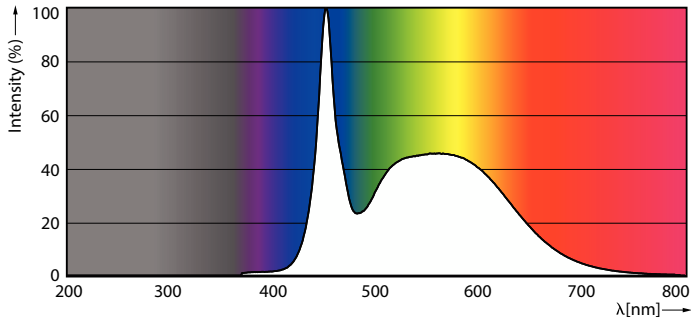


Light Distribution Diagram

General uniform lighting - CorePro LEDtube UN 600mm HO 8W865 T8

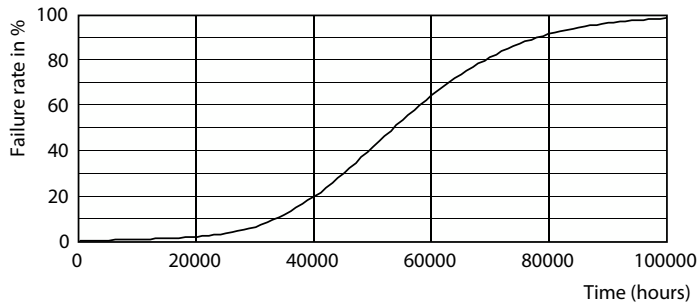
CorePro LED tube Universal T8

Données photométriques

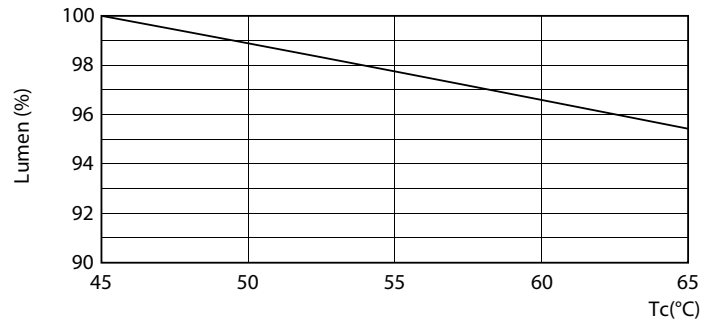


Spectral Power Distribution Colour - CorePro LEDtube UN 600mm HO 8W865 T8

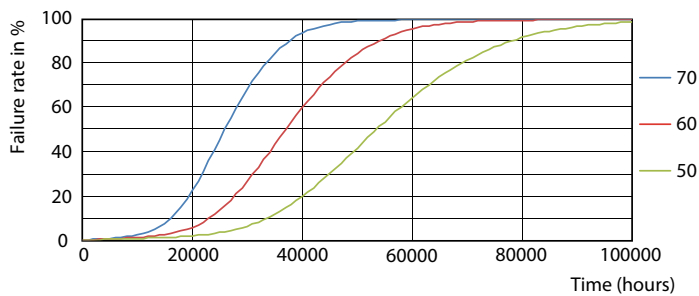
Durée de vie



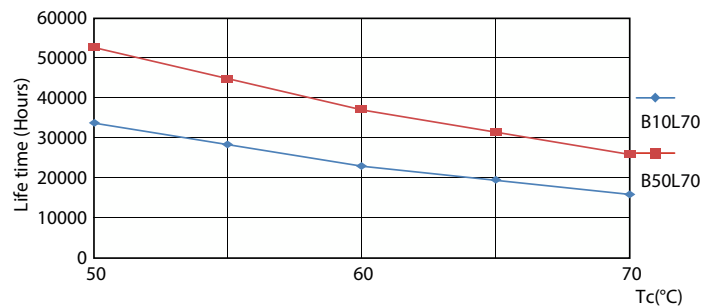
Life Expectancy Diagram - CorePro LEDtube UN 600mm HO 8W865 T8



Lumen Maintenance Diagram



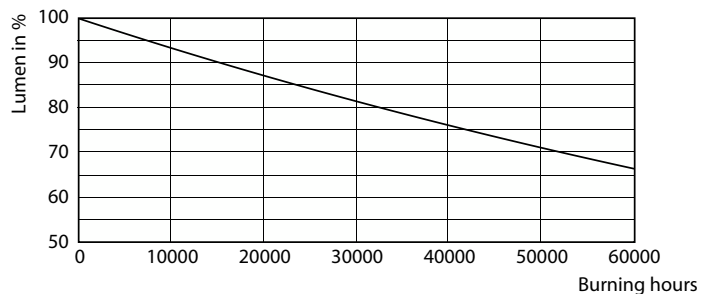
Life Expectancy Diagram - CorePro LEDtube UN 600mm HO 8W865 T8



Life Expectancy Diagram - CorePro LEDtube UN 600mm HO 8W865 T8

CorePro LED tube Universal T8

Durée de vie



Lumen Maintenance Diagram - CorePro LEDtube UN 600mm HO 8W865 T8

